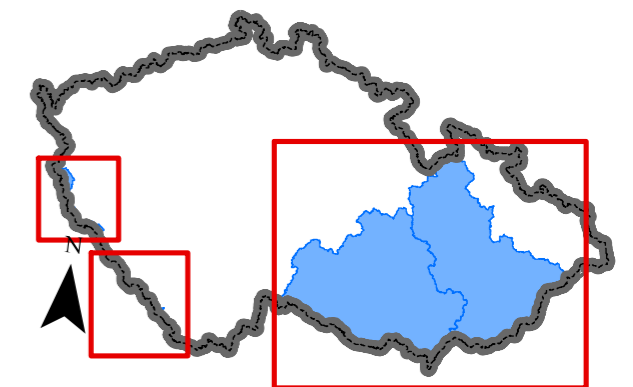


Příloha č. 1

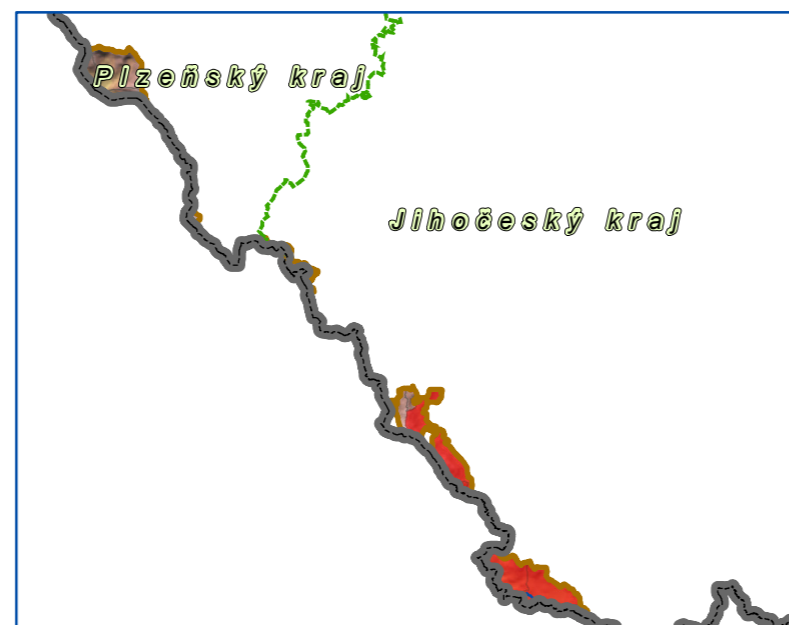
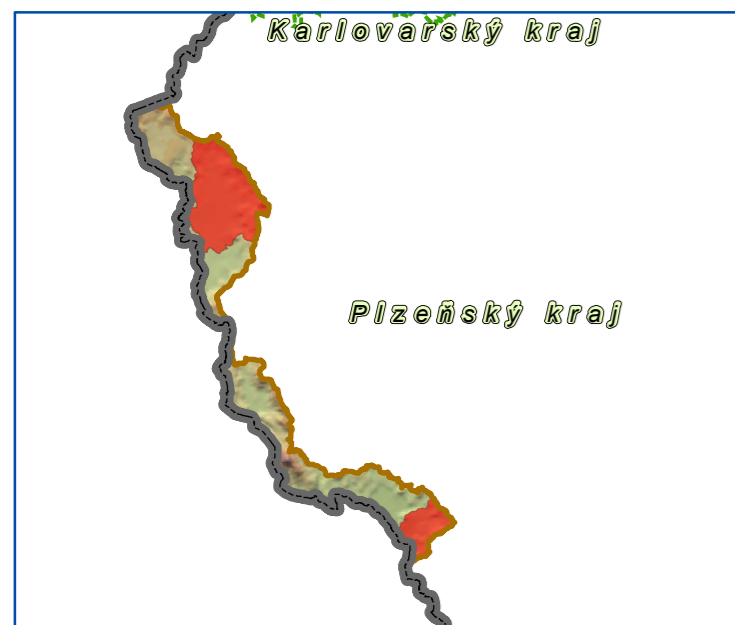
Rizikové útvary povrchových vod v části mezinárodní oblasti povodí Dunaje na území ČR

- Hranice České republiky
- Kraje
- Část mezinárodní oblasti povodí Dunaje na území ČR
- Dílčí povodí
- Krajská města
- Vodní plochy
- Hlavní řeky
- Významné řeky
- Útvary povrchových vod**
- Útvar povrchových vod
- Rizikový útvar povrchových vod



0 5 10 20 30 40 km

1: 1 000 000



Předběžný přehled významných problémů nakládání s vodami zjištěných v části mezinárodní oblasti povodí Dunaje na území ČR

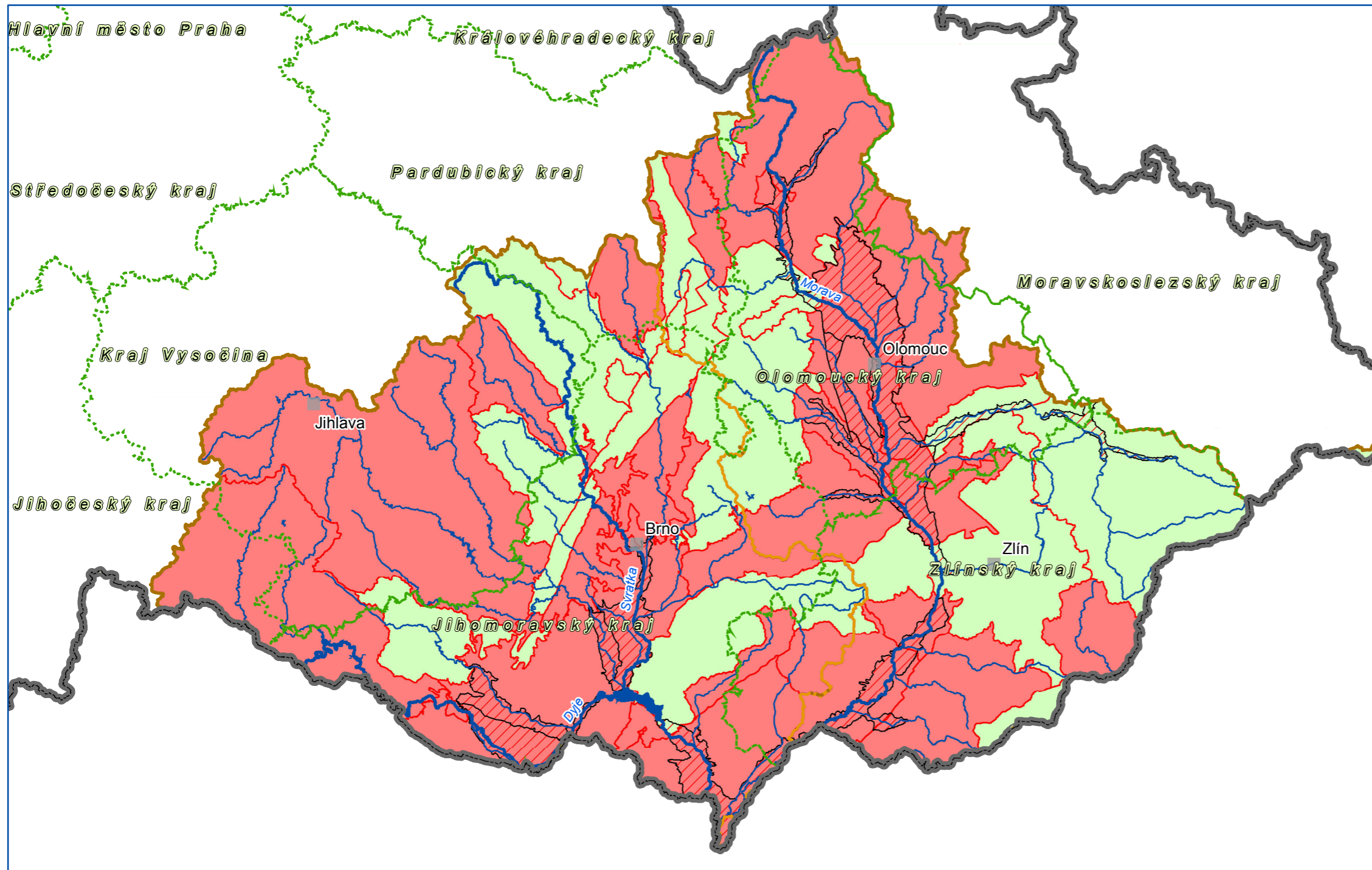


MINISTERSTVO ZEMĚDĚLSTVÍ

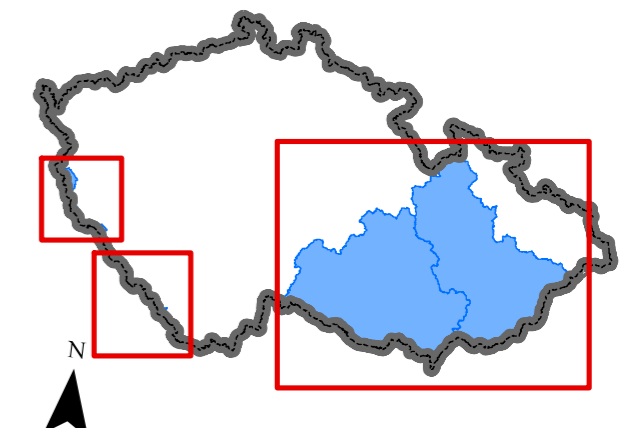
Zpracoval Vodohospodářský rozvoj a výstavba a.s. a DHI a.s. z podkladů Ministerstva zemědělství ČR, v červenci 2013

Příloha č. 2

Rizikové útvary podzemních vod v části mezinárodní oblasti povodí Dunaje na území ČR



- Hranice České republiky
- Kraje
- Hlavní řeky
- Významné řeky
- Vodní plochy
- Krajská města
- Část mezinárodní oblasti povodí Dunaje na území ČR
- Dílčí povodí
- Svrchní útvary podzemních vod**
- Útvar podzemních vod
- Rizikový útvar podzemních vod
- Základní útvary podzemních vod**
- Útvar podzemních vod
- Rizikový útvar podzemních vod



0 5 10 20 30 40 km

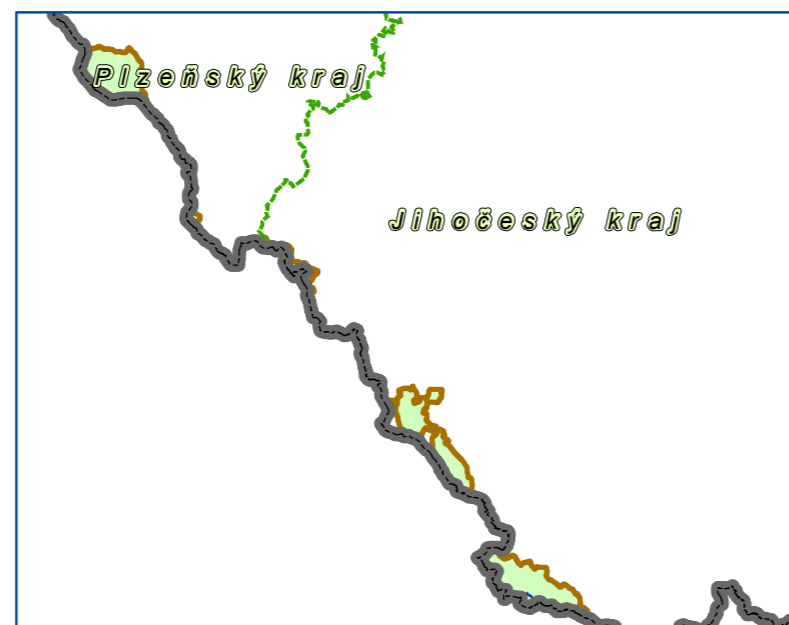
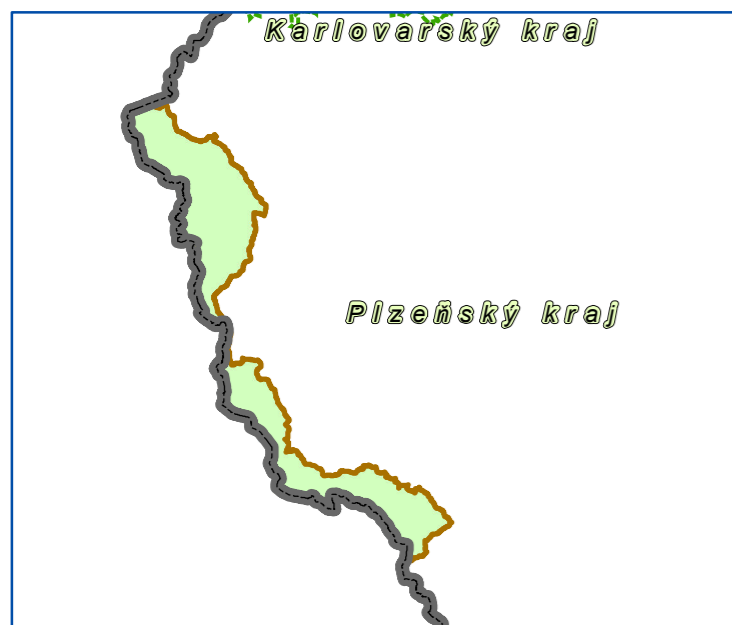
1: 1 000 000

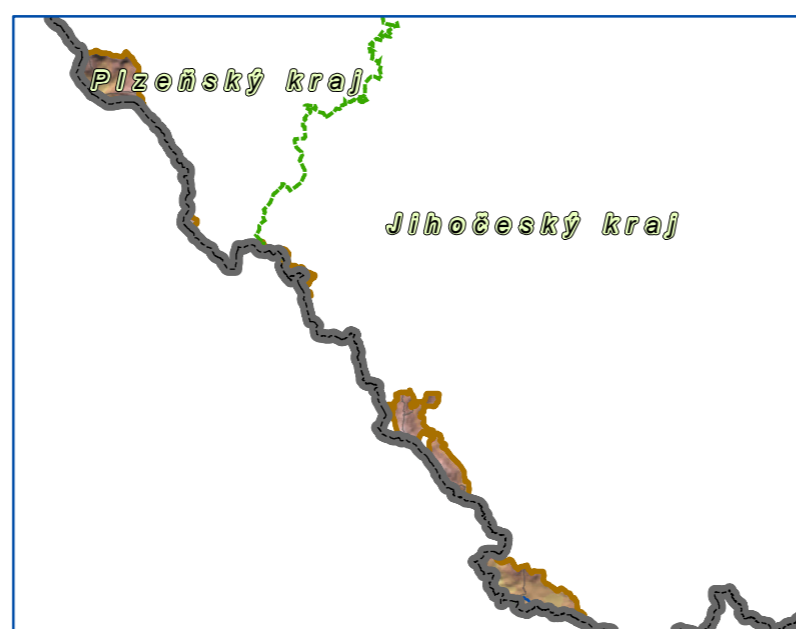
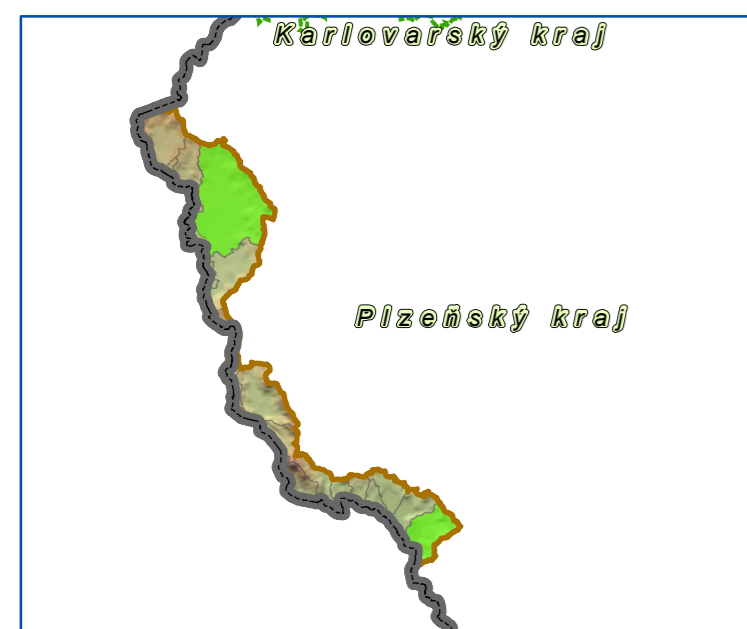
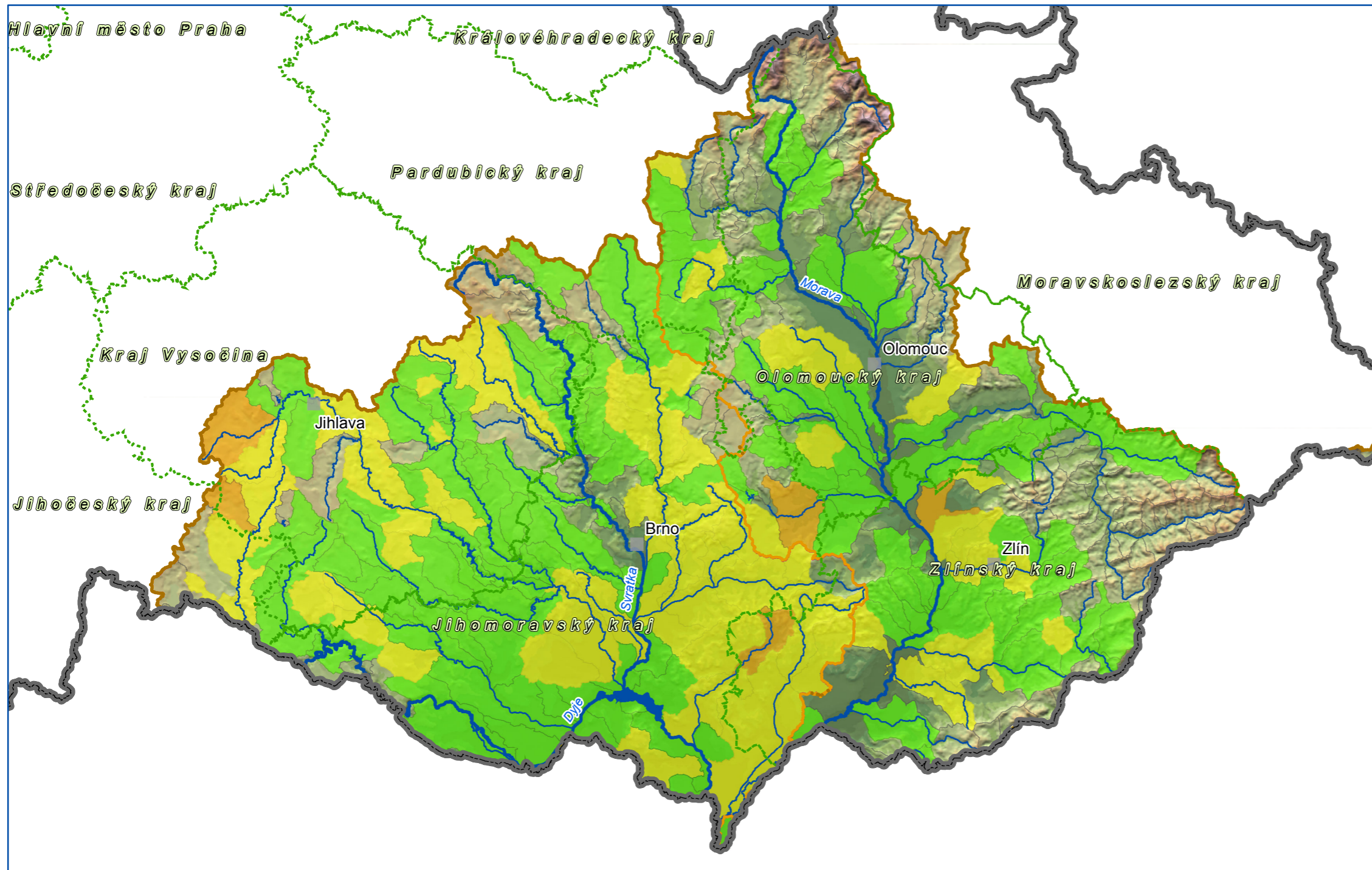
Předběžný přehled významných problémů nakládání s vodami zjištěných v části mezinárodní oblasti povodí Dunaje na území ČR



MINISTERSTVO ZEMĚDĚLSTVÍ

Zpracoval Vodohospodářský rozvoj a výstavba a.s. a DHI a.s. z podkladů Ministerstva zemědělství ČR, v červenci 2013

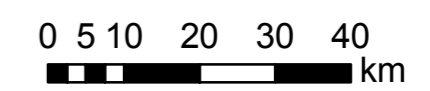
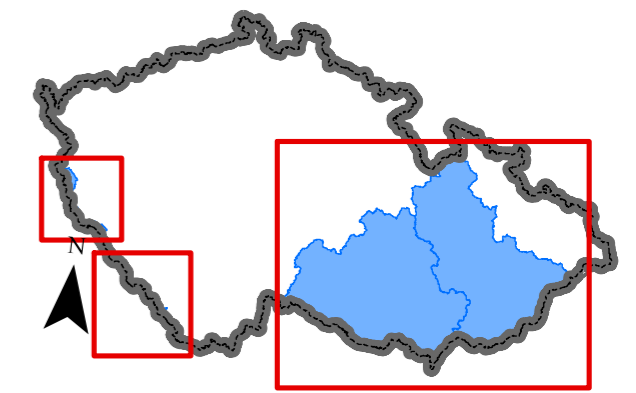




Příloha č. 3

Významné látkové zatížení útvarů povrchových vod v části mezinárodní oblasti povodí Dunaje na území ČR

- Hranice České republiky
 - Kraje
 - Část mezinárodní oblasti povodí Dunaje na území ČR
 - Dílčí povodí
 - Hlavní řeky
 - Významné řeky
 - Vodní plochy
 - Krajská města
- Počet VH problémů v útvaru povrchových vod**
- 0
 - 1
 - 2
 - 3
 - 4



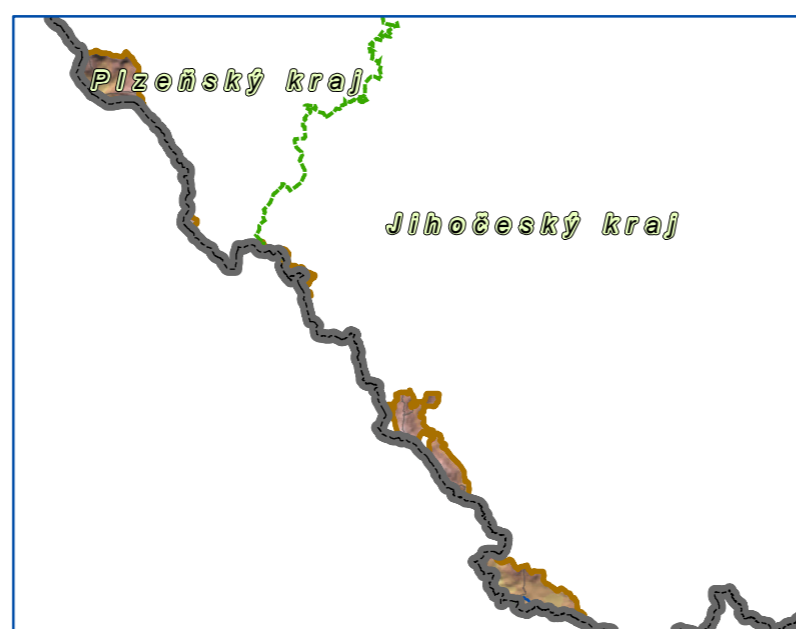
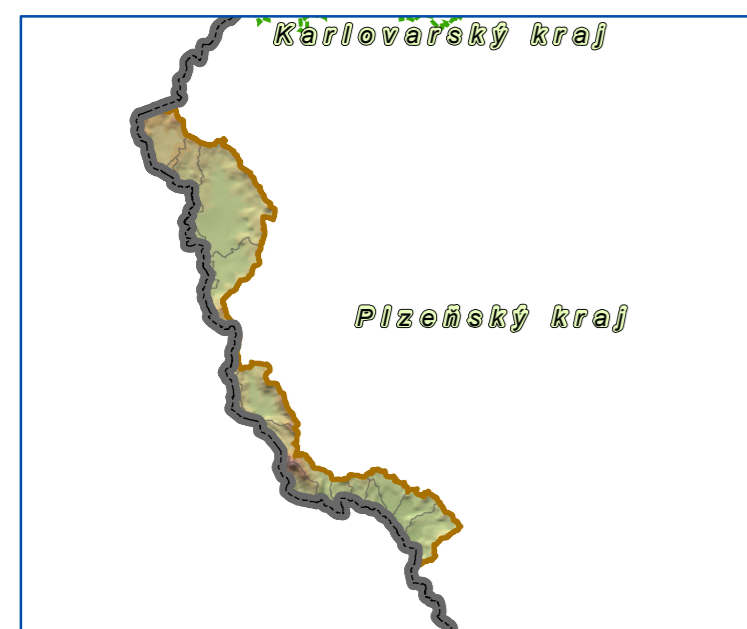
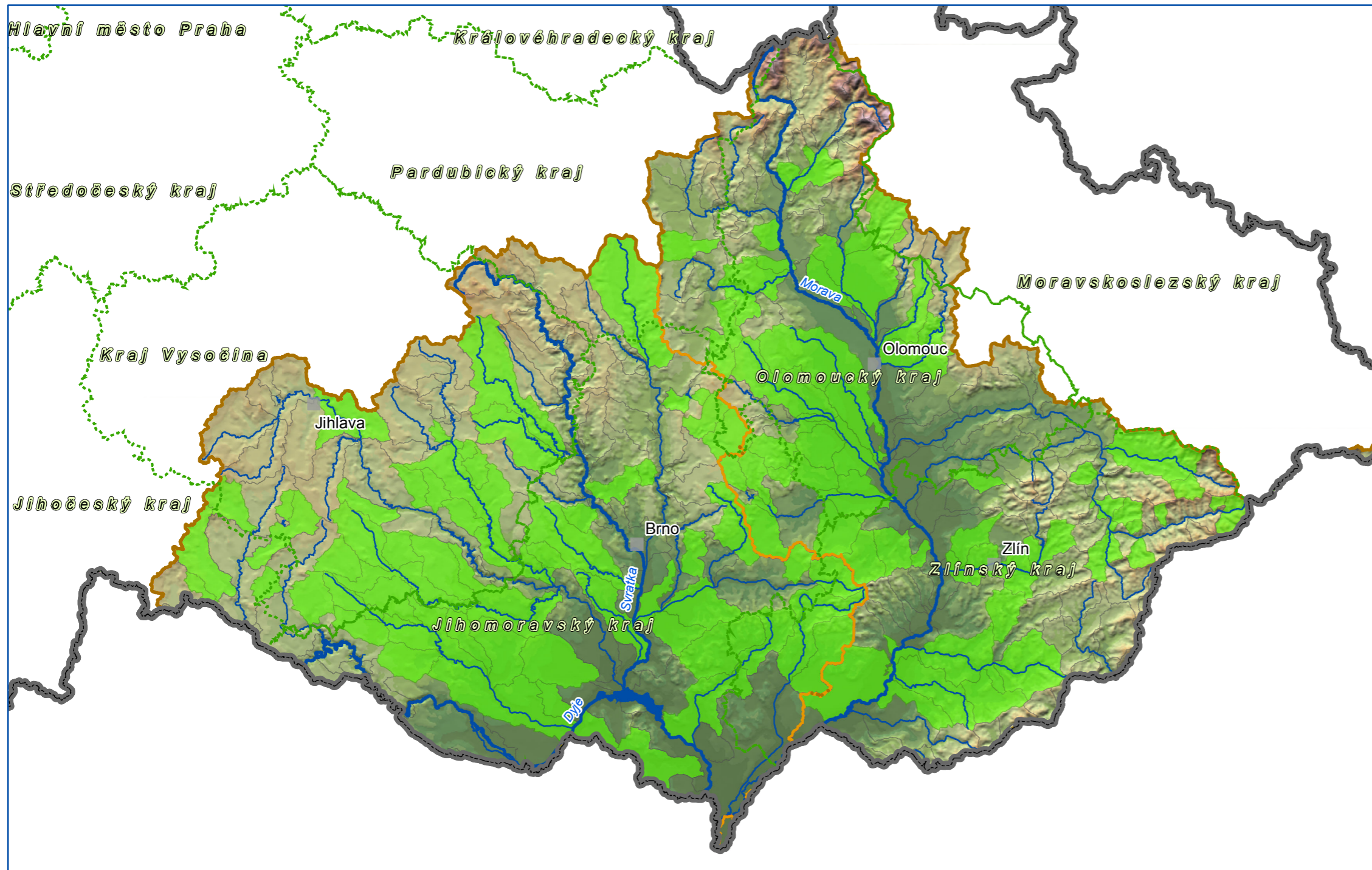
1: 1 000 000

Předběžný přehled významných problémů nakládání s vodami zjištěných v části mezinárodní oblasti povodí Dunaje na území ČR



MINISTERSTVO ZEMĚDĚLSTVÍ

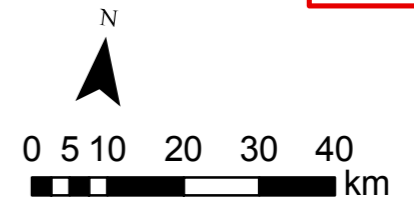
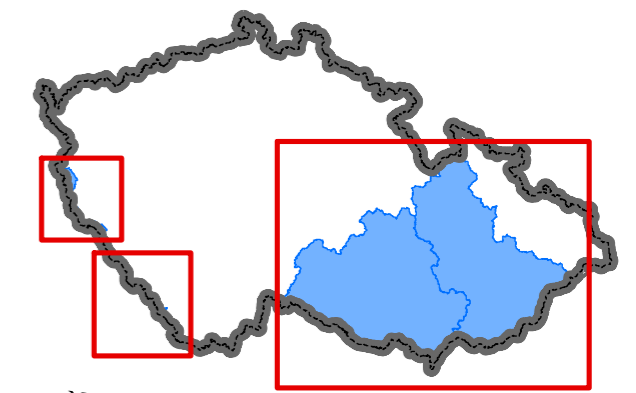
Zpracoval Vodohospodářský rozvoj a výstavba a.s. a DHI a.s. z podkladů Ministerstva zemědělství ČR, v červenci 2013



Příloha č. 4

**Potenciální nedostatek vody
v útvarech povrchových vod
v části mezinárodní oblasti
povodí Dunaje na území ČR**

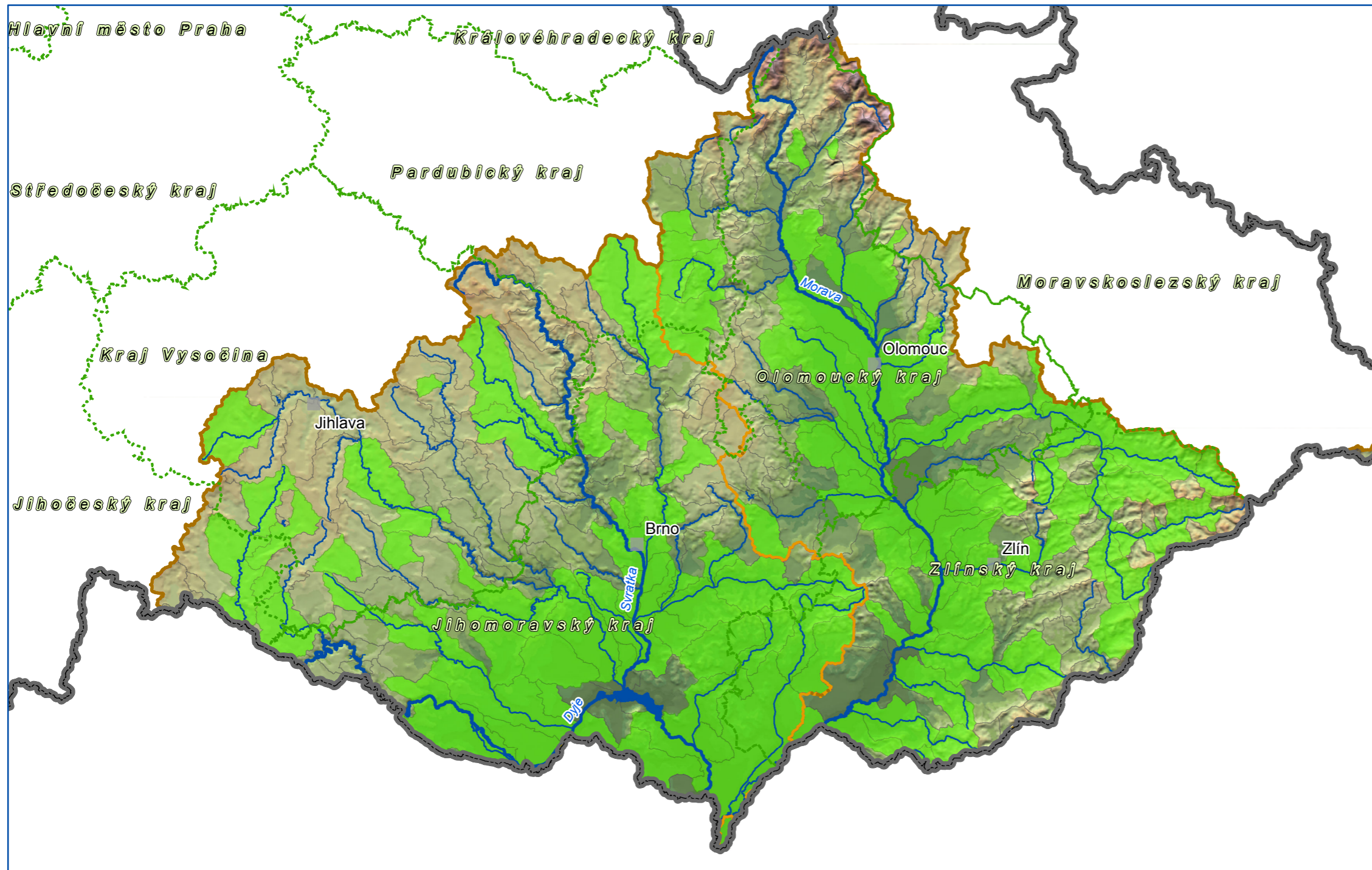
- Hranice České republiky
 - Kraje
 - Část mezinárodní oblasti povodí Dunaje na území ČR
 - Dílčí povodí
 - Hlavní řeky
 - Významné řeky
 - Vodní plochy
 - Krajská města
- Počet VH problémů v útvarech povrchových vod**
- 0
 - 1



1: 1 000 000

Předběžný přehled významných problémů nakládání s vodami zjištěných v části mezinárodní oblasti povodí Dunaje na území ČR

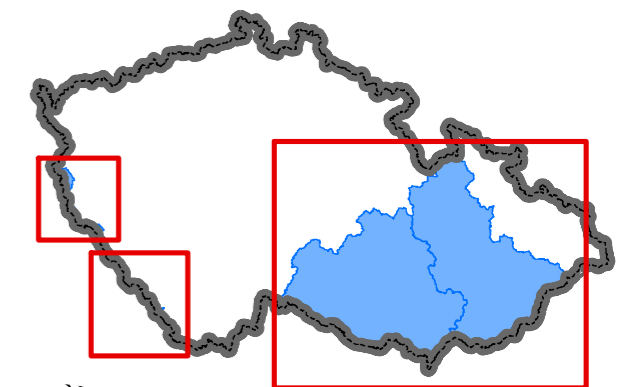




Příloha č. 5

**Morfologické změny
v útvarech povrchových vod
v části mezinárodní oblasti
povodí Dunaje na území ČR**

- Hranice České republiky
 - Kraje
 - Část mezinárodní oblasti povodí Dunaje na území ČR
 - Dílčí povodí
 - Hlavní řeky
 - Významné řeky
 - Vodní plochy
 - Krajská města
- Počet VH problémů v útvare povrchových vod**
- 0
 - 1



0 5 10 20 30 40 km

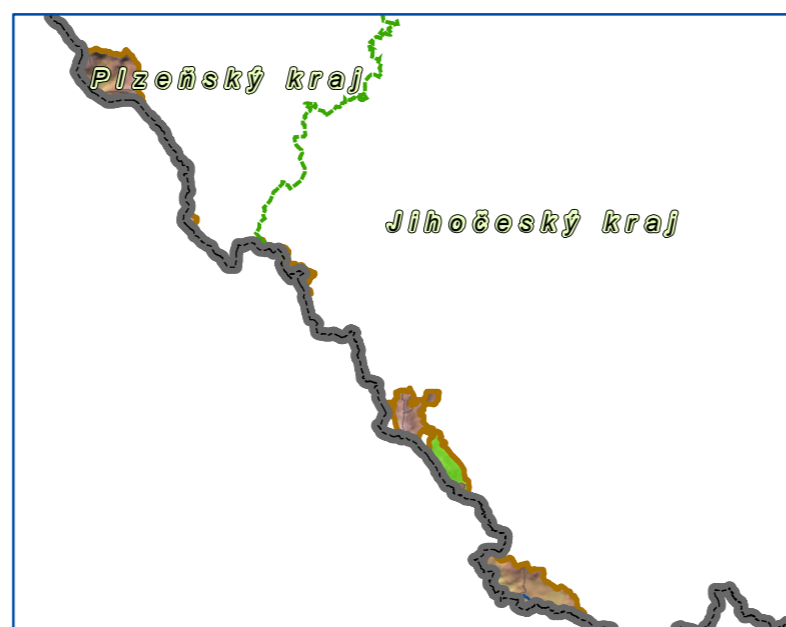
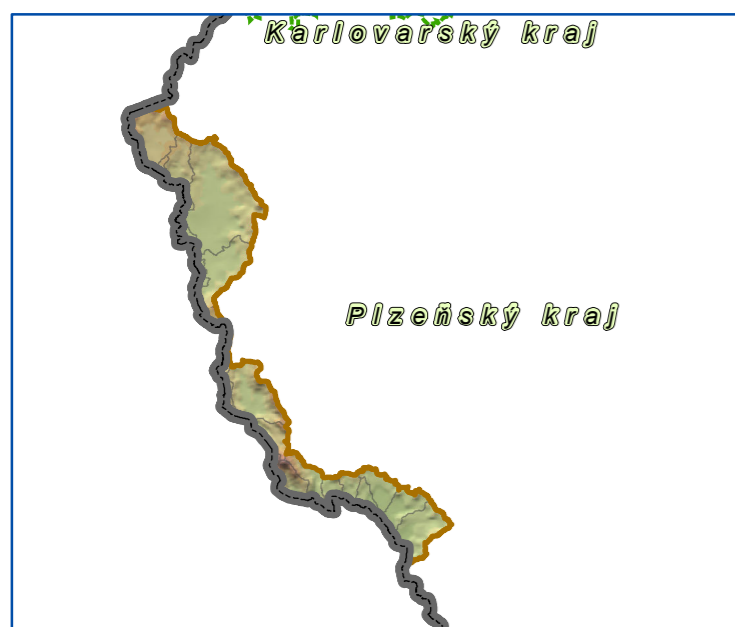
1: 1 000 000

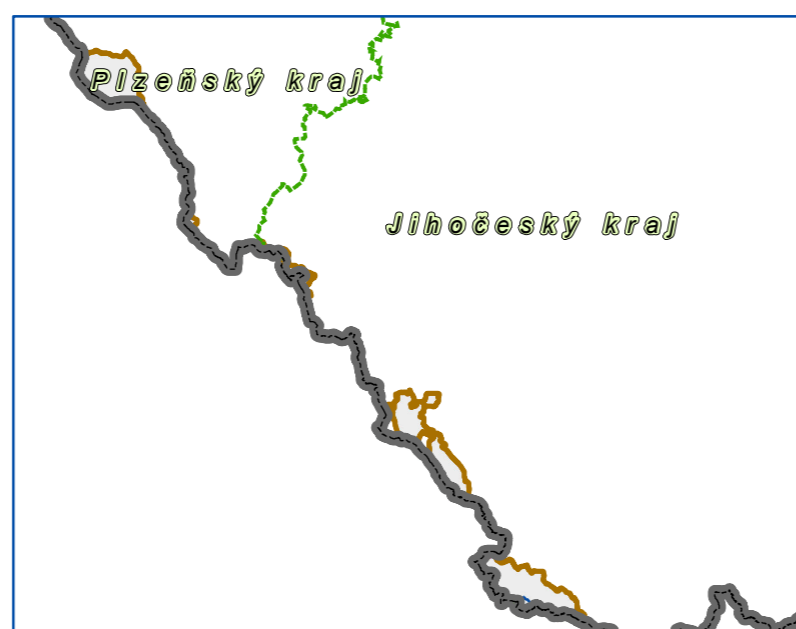
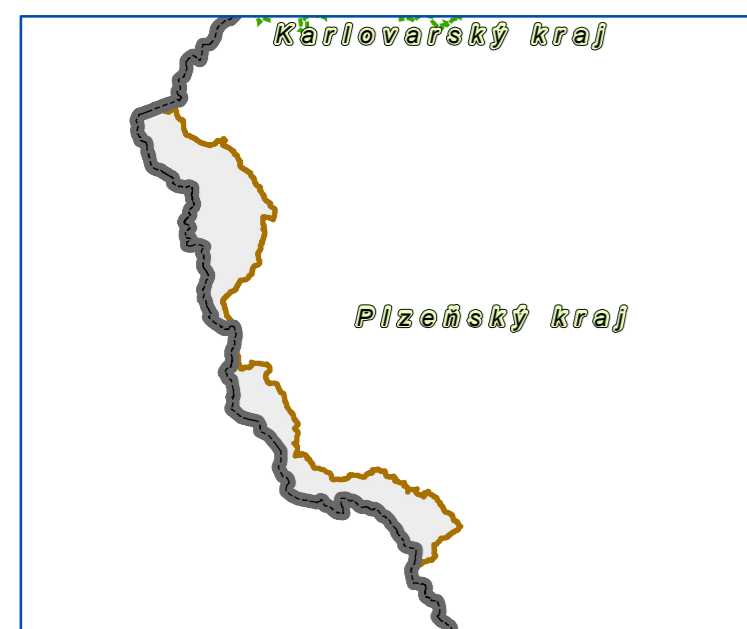
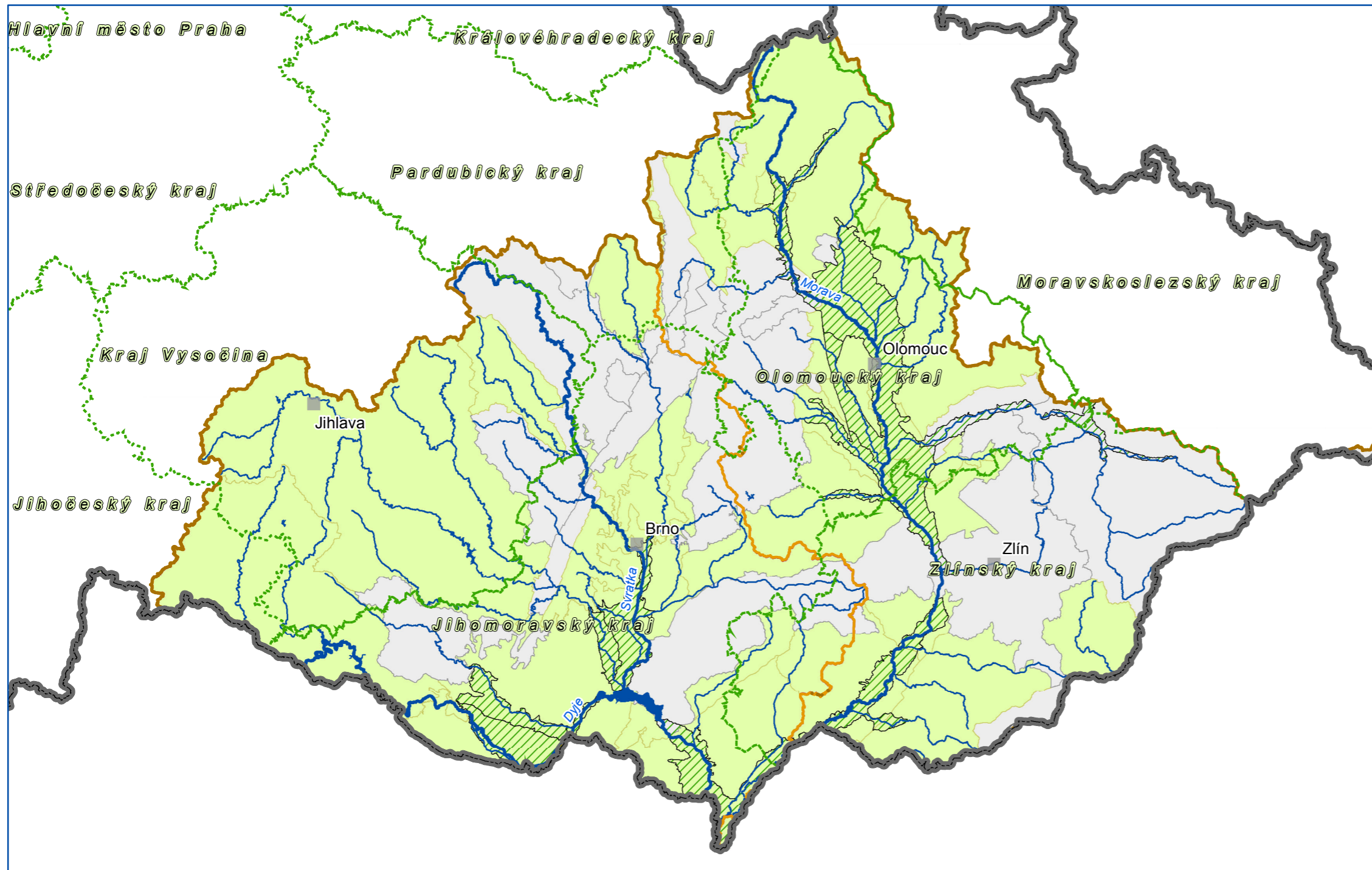
Předběžný přehled významných problémů nakládání s vodami zjištěných v části mezinárodní oblasti povodí Dunaje na území ČR



MINISTERSTVO ZEMĚDĚLSTVÍ

Zpracoval Vodohospodářský rozvoj a výstavba a.s. a DHI a.s. z podkladů Ministerstva zemědělství ČR, v červenci 2013





Příloha č. 6

Významné látkové zatížení útvarů podzemních vod v části mezinárodní oblasti povodí Dunaje na území ČR

- Hranice České republiky
- Kraje
- Část mezinárodní oblasti povodí Dunaje na území ČR
- Dílčí povodí
- Hlavní řeky
- Významné řeky
- Vodní plochy
- Krajská města

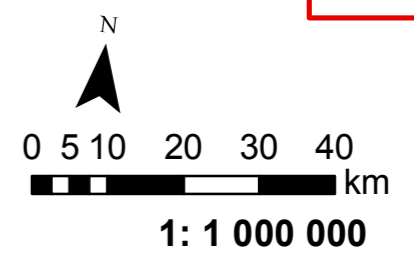
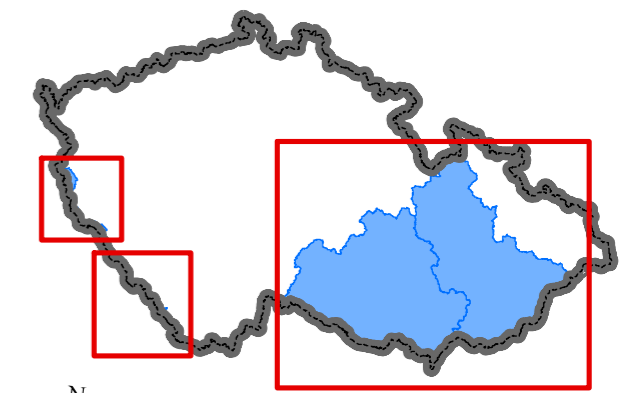
Počet VH problémů ve vodních útvarech

Svrchní útvary podzemních vod

- 0
- 1-2

Základní útvary podzemních vod

- 0
- 1-2

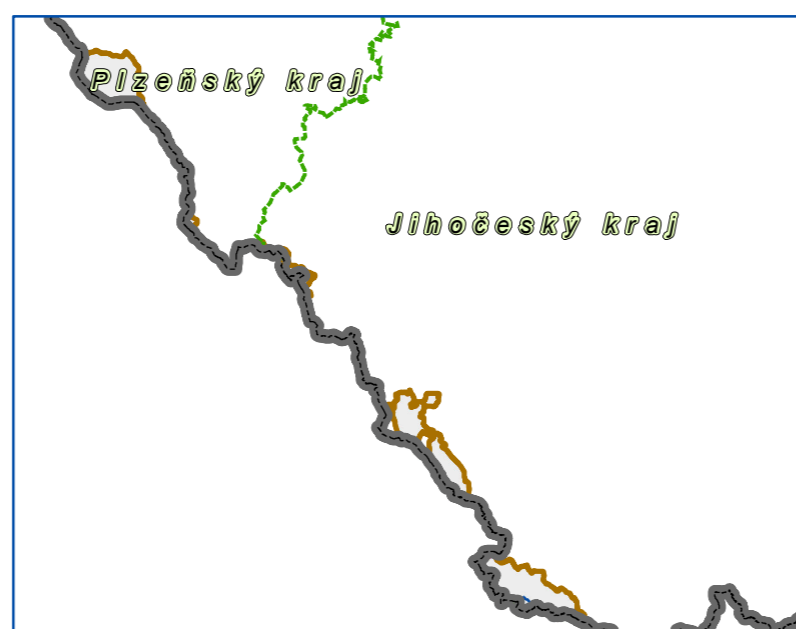
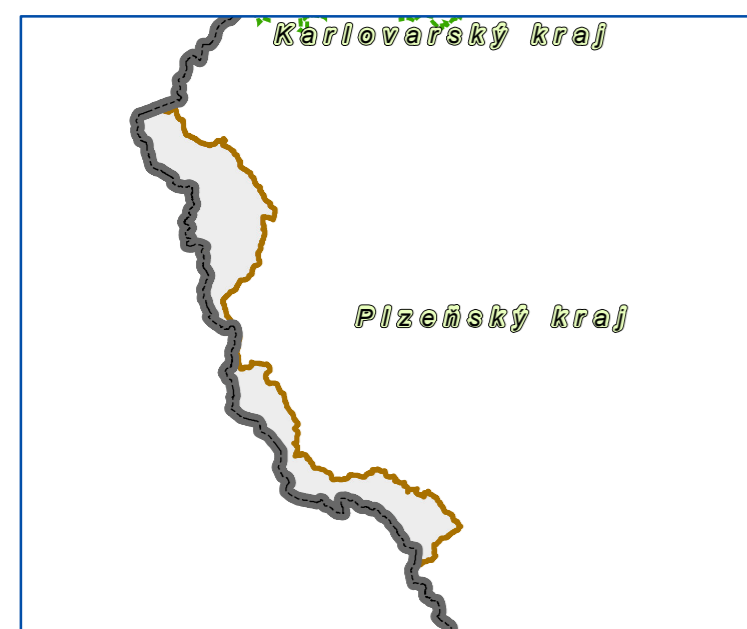
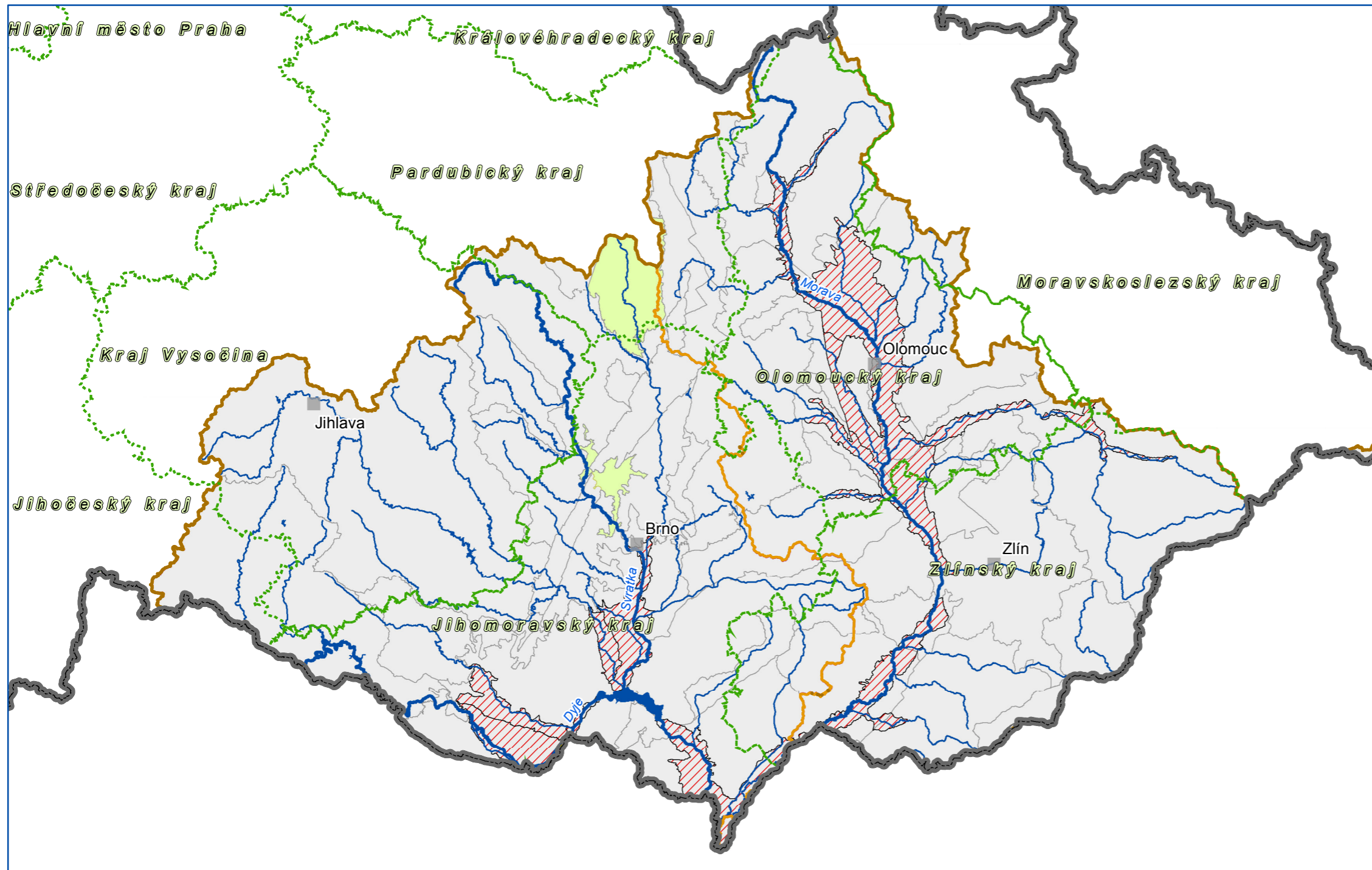


Předběžný přehled významných problémů nakládání s vodami zjištěných v části mezinárodní oblasti povodí Dunaje na území ČR



MINISTERSTVO ZEMĚDĚLSTVÍ

Zpracoval Vodohospodářský rozvoj a výstavba a.s. a DHI a.s. z podkladů Ministerstva zemědělství ČR, v červenci 2013



Příloha č. 7

Potenciální nedostatek vody v útvarech podzemních vod v části mezinárodní oblasti povodí Dunaje na území ČR

- Hranice České republiky
- Kraje
- Část mezinárodní oblasti povodí Dunaje na území ČR
- Dílčí povodí
- Hlavní řeky
- Významné řeky
- Vodní plochy
- Krajská města

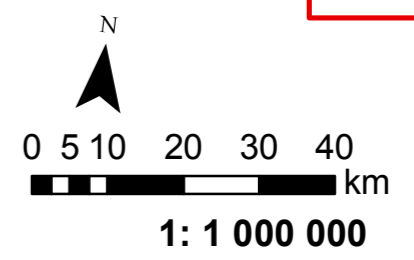
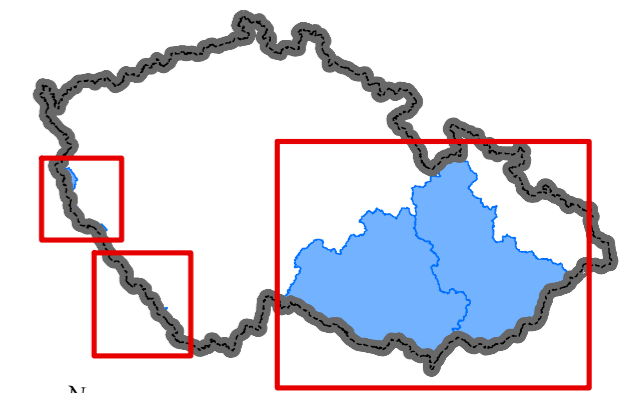
Počet VH problémů ve vodních útvarech

Svrchní útvary podzemních vod

- 0
- 1

Základní útvary podzemních vod

- 0
- 1-2

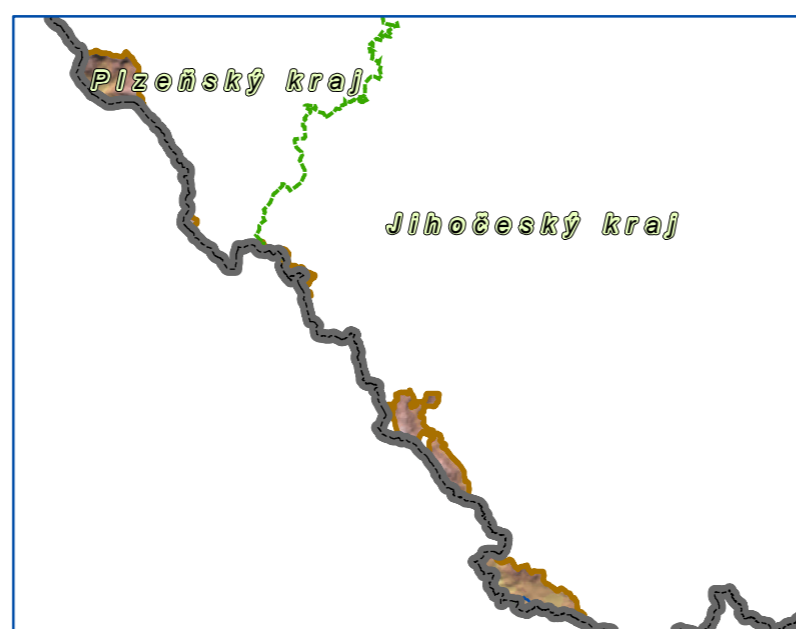
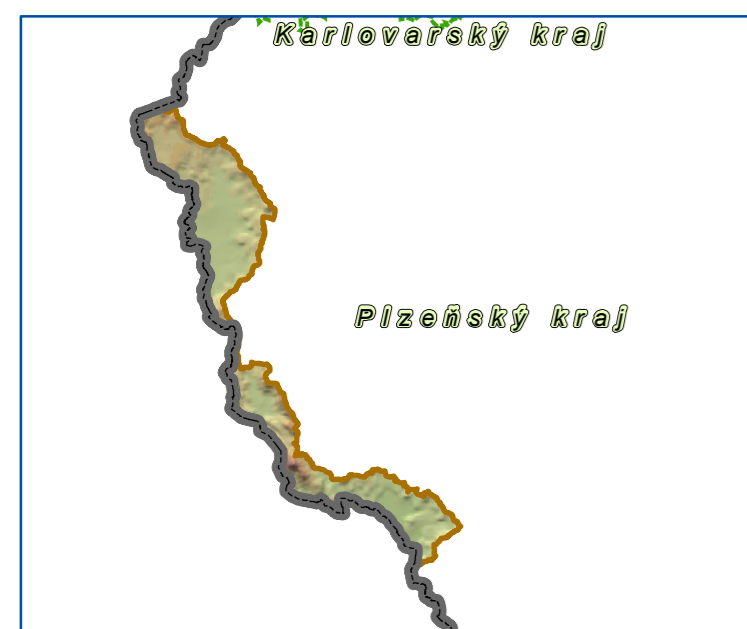
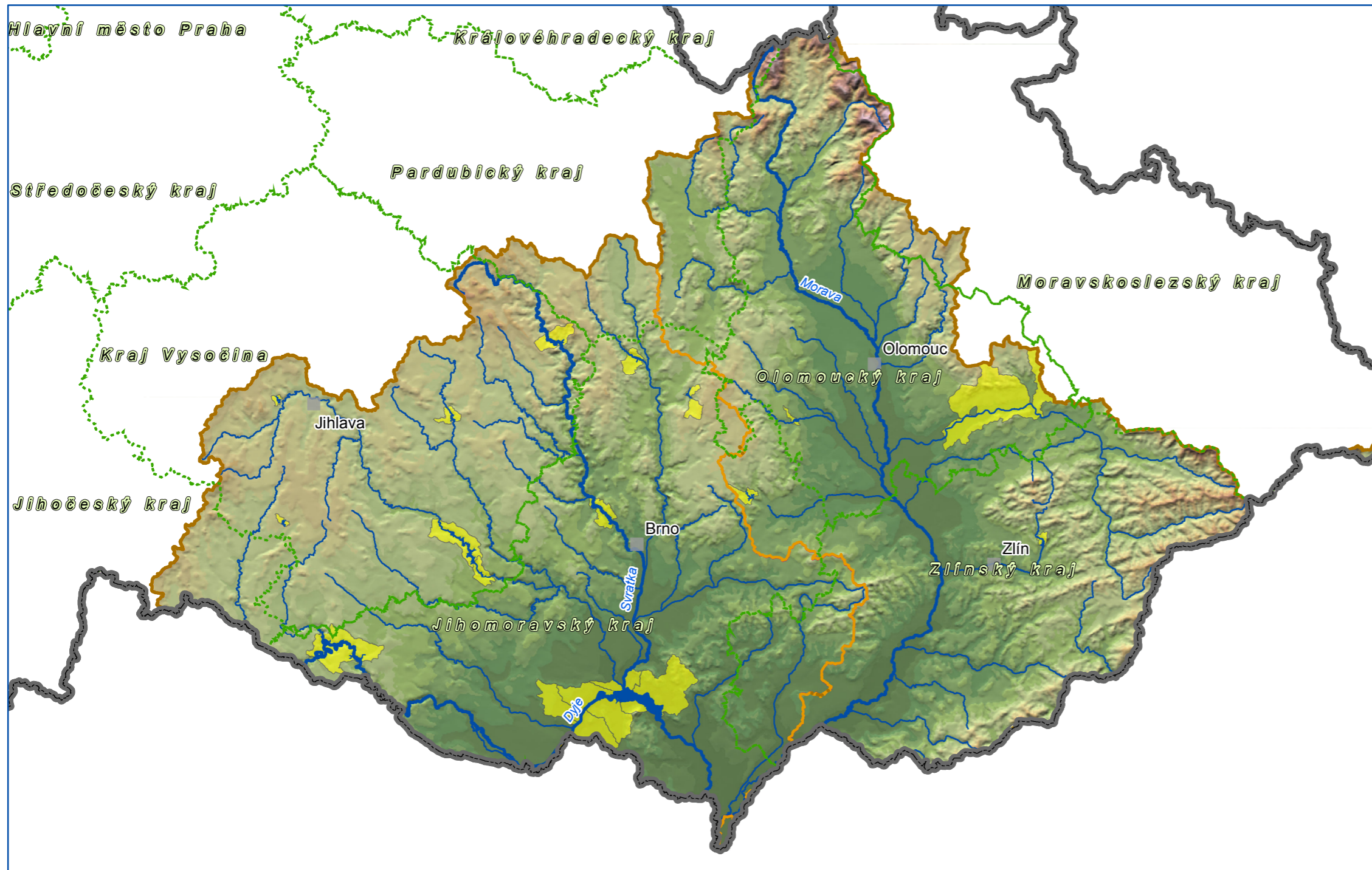


Předběžný přehled významných problémů nakládání s vodami zjištěných v části mezinárodní oblasti povodí Dunaje na území ČR



MINISTERSTVO ZEMĚDĚLSTVÍ

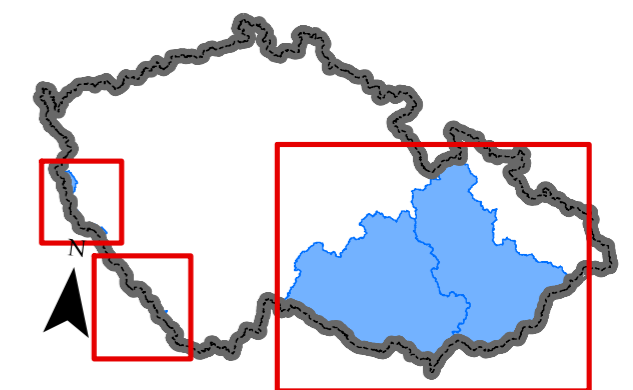
Zpracoval Vodohospodářský rozvoj a výstavba a.s. a DHI a.s. z podkladů Ministerstva zemědělství ČR, v červenci 2013



Příloha č. 8

Silně ovlivněné vodní útvary povrchových vod v části mezinárodní oblasti povodí Dunaje na území ČR

- Hranice České republiky
- Kraje
- Část mezinárodní oblasti povodí Dunaje na území ČR
- Dílčí povodí
- Hlavní řeky
- Významné řeky
- Vodní plochy
- Krajská města
- UPOV_rizikove_Dunaj**
- Útvar povrchových vod
- Silně ovlivněný útvar povrchových vod



0 5 10 20 30 40 km

1: 1 000 000

Předběžný přehled významných problémů nakládání s vodami zjištěných v části mezinárodní oblasti povodí Dunaje na území ČR



MINISTERSTVO ZEMĚDĚLSTVÍ

Zpracoval Vodohospodářský rozvoj a výstavba a.s. a DHI a.s. z podkladů Ministerstva zemědělství ČR, v červenci 2013