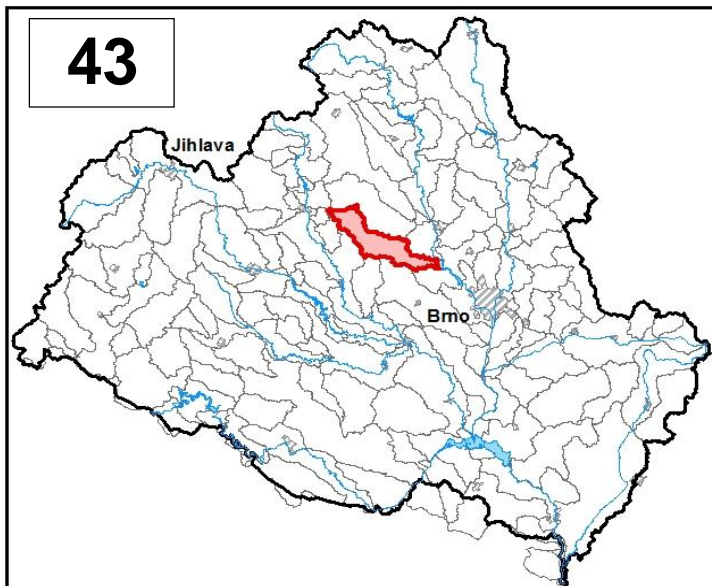


Průvodní list útvary povrchových vod Plánu oblasti povodí Dyje 2010 - 2015

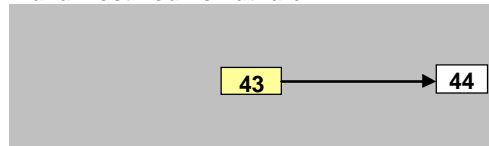
| | | | |
|---|--------------------------------|-------------------|-------------|
| Bílý potok po ústí do toku Svratka | | Pracovní číslo VÚ | D043 |
| Kraj (kraje) | Jihomoravský, Vysočina | ID | 41409000 |
| Vodoprávní úřad (úřady) | Tišnov, Rosice, Velké Meziříčí | ČHP | 4-15-01-140 |

1. Charakteristika vodního útvaru



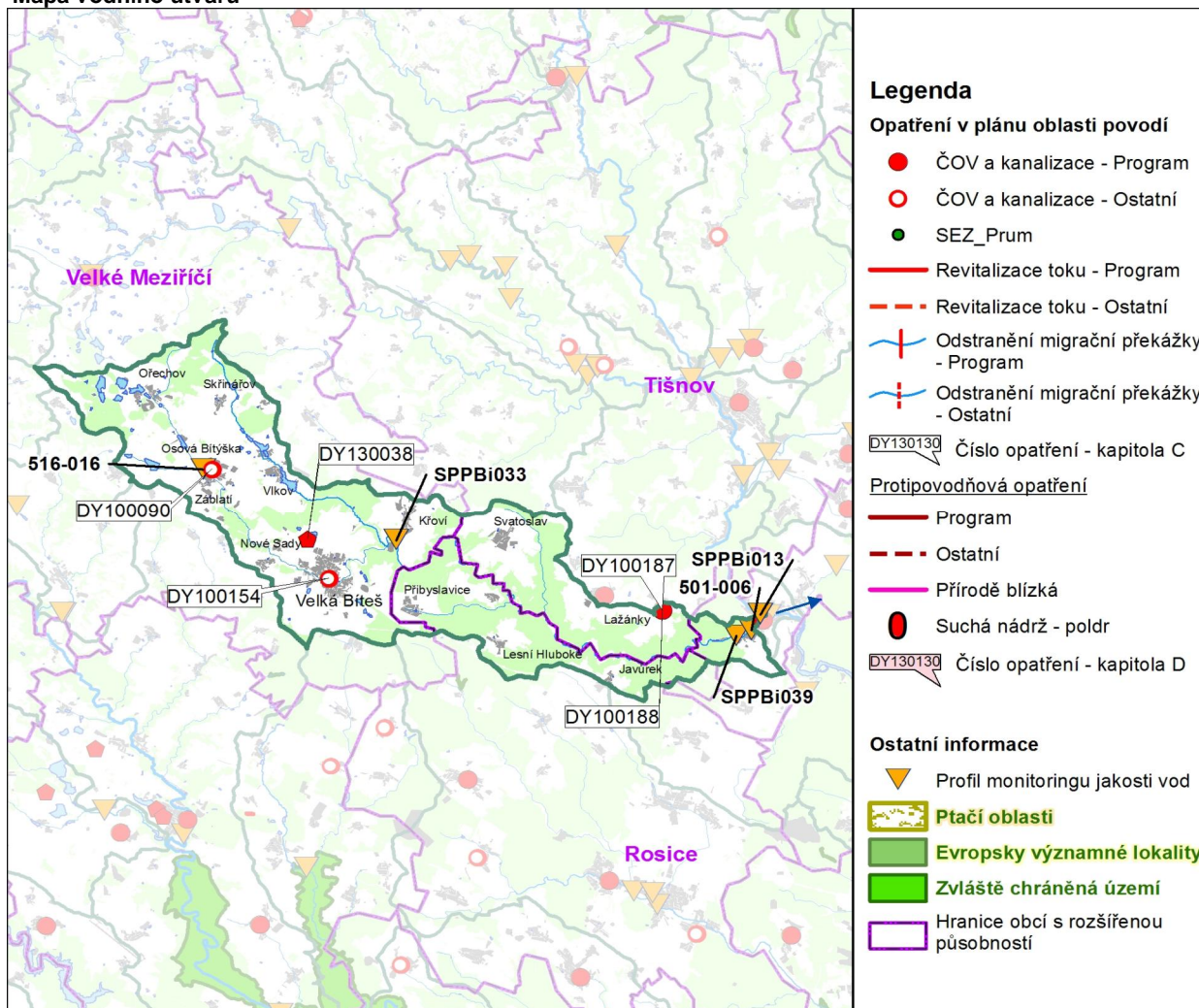
| | |
|----------------------------------|--------------------|
| Počet obyvatel | 8 189 |
| Kategorie | řeka |
| Typ | 42124 |
| Ekoregion | Centrální Vysočina |
| Nadmořská výška [m n. m.] | 200-500 |
| Geologický typ | křemitý |
| Řád Strahlera | 4 |
| Plocha povodí [km ²] | 112,55 |
| Délka páteřního toku [km] | 34,8 |
| Staničení páteřního toku [km] | 0,0-34,8 |

Návaznost vodních útvarů



| | | |
|---|-------------------|-------|
| Hydrologické charakteristiky uzávěrového profilu (neověřená data) [m ³ /s] | Q _a | 0,804 |
| | Q _{330d} | 0,193 |
| | Q ₁ | 17,7 |
| | Q ₁₀₀ | 77,2 |

Mapa vodního útvaru



- Legenda**
- Opatření v plánu oblasti povodí**
- ČOV a kanalizace - Program
 - ČOV a kanalizace - Ostatní
 - SEZ_Prum
 - Revitalizace toku - Program
 - - - Revitalizace toku - Ostatní
 - Odstranění migrační překážky - Program
 - - - Odstranění migrační překážky - Ostatní
- Protipovodňová opatření**
- Program
 - - - Ostatní
 - Přírodě blízká
 - Suchá nádrž - poldr
- Ostatní informace**
- ▼ Profil monitoringu jakosti vod
 - ▭ Ptačí oblasti
 - ▭ Evropsky významné lokality
 - ▭ Zvláště chráněná území
 - ▭ Hranice obcí s rozšířenou působností
- Číslo opatření - kapitola C**
DY130130
- Číslo opatření - kapitola D**
DY130130

| Využití území | | |
|----------------------------|------|-----------------|
| Popis | % | km ² |
| Umělé přetvořené plochy | 5,7 | 6,4 |
| Orná půda | 47,7 | 53,7 |
| Trvalé plodiny | 0,0 | 0,0 |
| Travní porosty | 0,6 | 0,7 |
| Smišené zemědělské oblasti | 5,2 | 5,8 |
| Les, polopřirodní vegetace | 40,4 | 45,5 |
| Mokřady | 0,0 | 0,0 |
| Vody | 0,5 | 0,5 |

2. Chráněná území vázaná na vodní prostředí

| ID | Název CHÚ | Druh |
|----|-----------|------|
| | | |
| | | |
| | | |
| | | |
| | | |
| | | |
| | | |
| | | |
| | | |
| | | |

*) EVL - evropsky významná lokalita, PO - ptačí oblast

PP - přírodní památka, PR - přírodní rezervace

3. Užívání vody (stav z VH bilance roku 2008)

| Odběry vody povrchové | | | | |
|-----------------------|-------------------------|------------|-------------------------|------------|
| Odvětví | Skutečné | | Povolené | Počet odb. |
| | tis.m ³ /rok | l/s | tis.m ³ /rok | |
| vodovody | | | | |
| zeměděl. | | | | |
| energetika | | | | |
| průmysl | | | | |
| ostatní | | | | |
| celkem | 0,0 | 0,0 | 0,0 | 0 |

| Výčet odběrů | Vodní tok | Účel * | l/s |
|--------------|-----------|--------|-----|
| | | | |
| | | | |
| | | | |
| | | | |
| | | | |
| | | | |
| | | | |
| | | | |
| | | | |
| | | | |
| | | | |
| | | | |
| | | | |

| Vypouštění vod | | | | |
|----------------|-------------------------|-------------|-------------------------|------------|
| Odvětví | Skutečné | | Povolené | Počet vyp. |
| | tis.m ³ /rok | l/s | tis.m ³ /rok | |
| komunální | 542,2 | 17,2 | 1 076,8 | 5 |
| zeměděl. | 26,3 | 0,8 | 95,0 | 1 |
| energetika | | | | |
| průmysl | 47,8 | 1,5 | 167,0 | 2 |
| ostatní | | | | |
| celkem | 616,3 | 19,5 | 1 338,8 | 8 |

| Výčet vypouštění | Vodní tok | Typ * | l/s |
|----------------------------|--------------|-------|------|
| Velká Bíteš ČOV | Bitýška | K | 12,1 |
| Obec Osová Bitýška ČOV | Bitýška | K | 3,0 |
| Obec Křoví ČOV | Bílý potok | K | 1,3 |
| strojírna Velká Bíteš ČOV | Královský ry | P | 1,3 |
| Kamenolom Ořechov | Bitýška | Z | 0,8 |
| Obec Svatoslav ČOV | Bílý potok | K | 0,4 |
| Obec Ořechov VK | Bitýška | K | 0,3 |
| strojírna Velká Bíteš - NS | Královský ry | P | 0,2 |
| | | | |
| | | | |
| | | | |
| | | | |
| | | | |
| | | | |
| | | | |

* V - veřejné vodovody, K - komunální vypouštění, Z - zemědělství, E - energetika, P - průmysl, J - ostatní

| Odběry vody podzemní | | | | |
|----------------------|-------------------------|-------------|-------------------------|------------|
| Odvětví | Skutečné | | Povolené | Počet odb. |
| | tis.m ³ /rok | l/s | tis.m ³ /rok | |
| vodáren. | 344,9 | 10,9 | 370,3 | 5 |
| ostatní | 51,5 | 1,6 | 82,0 | 4 |
| celkem | 396,4 | 12,6 | 452,3 | 9 |

| Významné odběry | Místo | Účel * | l/s |
|-------------------------|-------------|--------|------|
| Vodárenský svazek Bíteš | Veverská B | V | 7,3 |
| VAS Brno-venkov | Lažánky u | V | 1,5 |
| VAS Žďár nad Sázavou | Velká Bíteš | V | 1,4 |
| dalších 6 odběrů | | | 2,39 |

| Významná akumulace vody | | | |
|-------------------------|-----------|----------------------------|-------------------------------|
| Nádrž | Vodní tok | Obj. [mil.m ³] | Odběr [mil.m ³ /r] |
| | | | |
| | | | |

| Bodové znečištění - souhrnné údaje [t/rok] | | | | |
|--|--------------------|-------------------|--------------------|--------------------|
| BSK ₅ | CHSK _{Cr} | N-NH ₄ | N _{anorg} | P _{celk.} |
| 3,586 | 20,062 | 3,864 | 4,204 | 0,973 |
| Plošné znečištění | | | | |
| Dusík - bilanční přebytek [kg/ha/rok] | | | | 37,87 |
| Fosfor - vstup erozí [kg/ha/rok] | | | | 0,94 |
| Podíl plochy zranitelných oblastí [%] | | | | 3,0 |

| Další vlivy | |
|-------------|--|
| | |
| | |
| | |

| Významný převod vody | |
|----------------------|------------------------------|
| Název | Kapacita [m ³ /s] |
| | |
| | |

4. Monitoring jakosti povrchových vod v období 2005 - 2010

| Kód profilu | Vodní tok | Název | Ríční km | Reprezentativní | Použit pro hodnocení | Poznámka |
|-------------|------------|----------------------------|----------|-----------------|----------------------|----------|
| SPPBi013 | Bílý potok | Veverská Bitýška | 0,2 | ano | ano | |
| SPPBi033 | Bílý potok | Křoví | 23,2 | ne | ano | |
| SPPBi039 | Bílý potok | Veverská Bitýška nad | 1,5 | ano | ne | |
| 501-006 | Bílý potok | | | ano | ano | |
| 516-016 | Bitýška | nad mostem Osová Bitýška-Z | | ne | ano | |
| | | | | | | |
| | | | | | | |

5. Hodnocení stavu vodního útvaru

| Profily použité pro hodnocení | | | | | | | | | |
|-------------------------------|------------|------------------|------------------|-------------------|-------------------------------|------------|---------|-----------|----------|
| Kód profilu | Tok | | Název | | Ukazatele překračující limity | | | | Poznámka |
| SPPBi013, 501-006 | Bílý potok | | Veverská Bítýška | | | | | | |
| Ekologický stav | | | | | | | | | |
| FYZIKÁLNĚ-CHEMICKÉ SLOŽKY | | | | BIOLOGICKÉ SLOŽKY | | | | | |
| V.F-CH.L. | | SPECIF. ZNEČ. L. | | RYBY | | BENTOS | | CHLOROFYL | |
| Přímé | Nepřímé | Přímé | Nepřímé | Přímé | Nepřímé | Přímé | Nepřímé | Přímé | Nepřímé |
| N | - | V | V | PN | c | V | N | - | - |
| nevyhovující | | vyhovující | | pot. nevyhovující | | vyhovující | | | |
| nevyhovující | | | | pot. nevyhovující | | | | | |
| nevyhovující | | | | | | | | | |
| BSK5, fosfor, dusičnany | | | | | | | | | |

| Chemický stav | | | |
|-------------------|---------|-------------------|------------|
| SYNTECKÉ LÁTKY | | KOVY | |
| Přímé | Nepřímé | Přímé | Nepřímé |
| V | V | V | N |
| vyhovující | | pot. nevyhovující | |
| pot. nevyhovující | | | |
| | | | Cd, Ni, Hg |

| Celkový stav VU | |
|-----------------|-------------------|
| Ekologický stav | Chemický stav |
| nevyhovující | pot. nevyhovující |
| Celkový stav | |
| nevyhovující | |

| Silně ovlivněný vodní útvar | |
|-----------------------------|-----------------|
| HMWB | Důvody vymezení |
| ne | |

Vyvětlivky: V - vyhovující, PN - potenciálně nevyhovující, N - nevyhovující, HMWB - silně ovlivněný vodní útvar

*) dle předběžného vymezení HMWB byl vodní útvar vyhodnocen jako přírodní nebo silně ovlivněný a následně zařazen do skupiny:

A - vodní útvary s nenávratně změněným stavem bránícím dosažení dobrého ekol. stavu a se zřejmě nenahraditelným užíváním

B - vodní útvary s vysokou pravděpodobností nedosažení dobrého ekologického stavu,

C - vodní útvary s rizikem nedosažení dobrého ekol. stavu, které však bude nutné posoudit po ustanovení referenčních podmínek.

| Hydromorfologické ukazatele | | | | | | | | |
|-----------------------------|------------|-------------------------|-------------|-----------|-------------------------|---------------|-----------------|------------|
| Vodní tok (správce *) | Délka [km] | Říční kontinuum - počet | | Vzdouvání | Zpevnění břehů a koryta | Podélné hráze | Zastavěná území | Zatrubnění |
| | | překážek | s rybochody | | | | | |
| Bílý potok (Pov) | 34,8 | 19 | 0 | 3,5 | 7,3 | | | |
| Bítýška (ZVHS, LČR) | 17,1 | 4 | 0 | 0,9 | 10,6 | | | |
| | | | | | | | | |
| | | | | | | | | |
| | | | | | | | | |
| | | | | | | | | |

*) PM - Povodí Moravy, s.p., ZVHS - Zemědělská vodohospodářská správa, LČR - Lesy České republiky, s.p.

6. Záplavová území

| Úseky toků se stanoveným záplavovým územím | | | |
|--|----------------|---------|------------------------------------|
| Tok | Říční km | Správce | Záplavové území stanoveno kým, kdy |
| Bílý p. (Polička) | 0,000 - 15,800 | PM | KU PAK, 08/2008 |
| | | | |
| | | | |
| | | | |
| | | | |
| | | | |

7. Návrh opatření ve vodním útvaru

| Opatření k dosažení cílů ochrany vod jako složky životního prostředí | | | |
|--|--|--------------|----------|
| Kanalizace a ČOV | | | |
| ID opatření | Název opatření | Prog. opatř. | Poznámka |
| DY100090 | Osová Bítýška - rekonstrukce kanalizace | Ne | |
| DY100154 | Velká Bíteš - úprava ČOV | Ne | |
| DY100187 | Lažánky - I. Etapa - výstavba kanalizace a ČOV | Ano | |
| DY100188 | Lažánky -II. Etapa - Braniškov - výstavba kanalizace a ČOV | Ne | |
| | | | |
| | | | |
| | | | |

| Staré ekologické zátěže | | | | |
|-------------------------|-----------------------|-------------|--------------|----------|
| ID opatření | Název opatření | Obec | Prog. opatř. | Poznámka |
| DY130038 | PBS Velká Bíteš, a.s. | Velká Bíteš | Ano | |
| | | | | |
| | | | | |
| | | | | |

| Revitalizace vodních toků a odstraňování migračních překážek | | | | |
|--|----------------|---------------|--------------|----------|
| ID opatření | Název opatření | Správce v.t.* | Prog. opatř. | Poznámka |
| | | | | |
| | | | | |
| | | | | |

*) PM - Povodí Moravy, s.p., ZVHS - Zemědělská vodohospodářská správa, LČR - Lesy České republiky, s.p.

| Obecná opatření | | |
|-----------------|--|----------|
| ID opatření | Název opatření | Poznámka |
| DY100370 | Opatření k omezení, případně zastavení vnosu zvlášť nebezpečných látek - Odstraňování znečištění z nelegálních skládek | |
| | | |
| | | |
| | | |

| Opatření na úseku ochrany před povodněmi | | | | |
|--|-------------------------|-------|---------------------|----------|
| ID opatření | Tok, lokalita (správce) | Ř. km | Navrhované opatření | Poznámka |
| | | | | |
| | | | | |
| | | | | |

| Suché nádrže | | | | |
|--------------|--|--|--|--|
| | | | | |

| Plánované komplexní pozemkové úpravy | | | |
|--------------------------------------|---------|----------------|----------|
| Katastrální území | Obec | Pozemkový úřad | Poznámka |
| Lažánky u Blanska | Blansko | Brno - venkov | |
| Domašov u Brna | Domašov | Brno - venkov | |
| Javůrek | Javůrek | Brno - venkov | |
| | | | |
| | | | |

8. Odhad dopadu opatření k r. 2015 na celkový stav

Celk. stav VÚ
nevyhovující

Poznámky k navrhovaným opatřením: