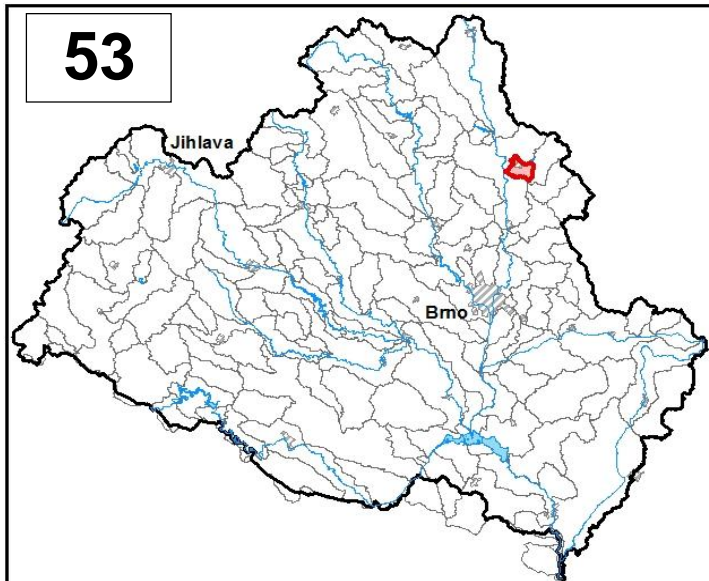


Průvodní list útvary povrchových vod Plánu oblasti povodí Dyje 2010 - 2015

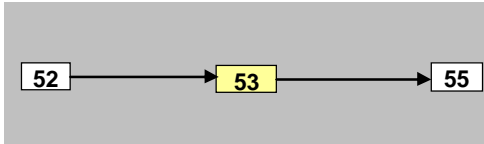
Bělá po ústí do toku Svitava		Pracovní číslo VÚ	D053
Kraj (kraje)	Jihomoravský	ID	41482001
Vodoprávní úřad (úřady)	Boskovice	ČHP	4-15-02-054

1. Charakteristika vodního útvaru



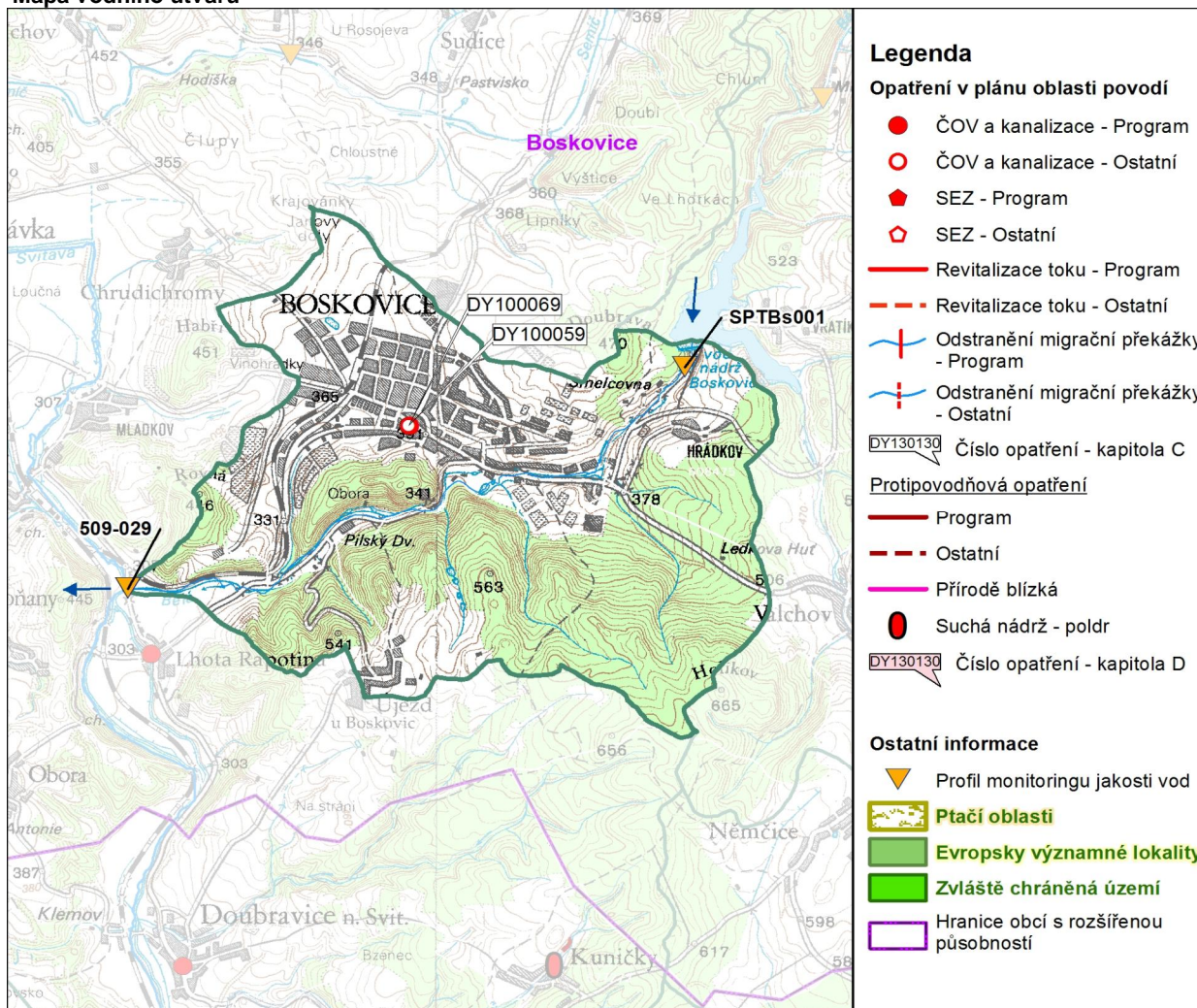
Počet obyvatel	11 214
Kategorie	řeka
Typ	42114
Ekoregion	Centrální Vysočina
Nadmořská výška [m n. m.]	200-500
Geologický typ	křemitý
Řád Strahlera	4
Plocha povodí [km ²]	20,04
Délka páteřního toku [km]	7,2
Staničení páteřního toku [km]	0,0-7,2

Návaznost vodních útvarů



Hydrologické charakteristiky uzávěrového profilu (neověřená data) [m ³ /s]	Q _a	0,449
	Q _{330d}	0,044
	Q ₁	3,50
	Q ₁₀₀	26,2

Mapa vodního útvaru



Legenda

Opatření v plánu oblasti povodí

- ČOV a kanalizace - Program
- ČOV a kanalizace - Ostatní
- ◆ SEZ - Program
- ◇ SEZ - Ostatní
- Revitalizace toku - Program
- - - Revitalizace toku - Ostatní
- Odstranění migrační překážky - Program
- - - Odstranění migrační překážky - Ostatní

DY130130 Číslo opatření - kapitola C

Protipovodňová opatření

- Program
 - - - Ostatní
 - Přírodě blízká
 - Suchá nádrž - poldr
- DY130130 Číslo opatření - kapitola D

Ostatní informace

- ▼ Profil monitoringu jakosti vod
- Ptačí oblasti
- Evropsky významné lokality
- Zvláště chráněná území
- Hranice obcí s rozšířenou působností

Využití území		
Popis	%	km ²
Umělé přetvořené plochy	17,1	3,4
Orná půda	19,5	3,9
Trvalé plodiny	0,0	0,0
Travní porosty	0,0	0,0
Smišené zemědělské oblasti	10,2	2,0
Les, polopřírodní vegetace	53,2	10,7
Mokřady	0,0	0,0
Vody	0,0	0,0

2. Chráněná území vázaná na vodní prostředí

ID	Název CHÚ	Druh

*) EVL - evropsky významná lokalita, PO - ptačí oblast

PP - přírodní památka, PR - přírodní rezervace

3. Užívání vody (stav z VH bilance roku 2008)

Odběry vody povrchové				
Odvětví	Skutečné		Povolené	Počet odb.
	tis.m ³ /rok	l/s	tis.m ³ /rok	
vodovody				
zeměděl.	9,1	0,3	16,0	1
energetika				
průmysl				
ostatní				
celkem	9,1	0,3	16,0	1

Výčet odběrů	Vodní tok	Účel *	l/s
Arb.Šmelcovna Boskovice	Bělá	Z	0,3

Vypouštění vod				
Odvětví	Skutečné		Povolené	Počet vyp.
	tis.m ³ /rok	l/s	tis.m ³ /rok	
komunální	1 161,5	36,8	416,5	3
zeměděl.				
energetika				
průmysl				
ostatní	42,9	1,4	130,0	1
celkem	1 204,4	38,2	546,5	4

Výčet vypouštění	Vodní tok	Typ *	l/s
Boskovice ČOV A	PP Bělé	K	28,7
Boskovice ČOV C	Bělá	K	7,7
Nemocnice Boskovice	přítok Bělé	J	1,4
Obec Újezd u Boskovic VK	Bělá	K	0,5

* V - veřejné vodovody, K - komunální vypouštění, Z - zemědělství, E - energetika, P - průmysl, J - ostatní

Odběry vody podzemní				
Odvětví	Skutečné		Povolené	Počet odb.
	tis.m ³ /rok	l/s	tis.m ³ /rok	
vodáren.				
ostatní	5,6	0,2	7,5	1
celkem	5,6	0,2	7,5	1

Významné odběry	Místo	Účel *	l/s
Gatema CEA - Boskovice	Boskovice	J	0,2

Významná akumulace vody			
Nádrž	Vodní tok	Obj. [mil.m ³]	Odběr [mil.m ³ /r]
Boskovice	Bělá	6,916	

Bodové znečištění - souhrnné údaje [t/rok]				
BSK ₅	CHSK _{Cr}	N-NH ₄	N _{anorg}	P _{celk.}
4,993	31,483	3,327	7,228	0,989

Plošné znečištění	
Dusík - bilanční přebytek [kg/ha/rok]	35,38
Fosfor - vstup erozí [kg/ha/rok]	0,53
Podíl plochy zranitelných oblastí [%]	44,5

Další vlivy	

Významný převod vody	
Název	Kapacita [m ³ /s]

4. Monitoring jakosti povrchových vod v období 2005 - 2010

Kód profilu	Vodní tok	Název	Ríční km	Reprezentativní	Použit pro hodnocení	Poznámka
SPTBs001	Bělá	Boskovice - odtok	7,1	ano	ano	
509-029	Bělá	Lhota Rapotina	0,0	ano	ano	

5. Hodnocení stavu vodního útvaru

Profily použité pro hodnocení									
Kód profilu	Tok			Název	Ukazatele překračující limity				Poznámka
Bs001, 509	Bělá			Boskovice - odtok					
Ekologický stav									
FYZIKÁLNĚ-CHEMICKÉ SLOŽKY				BIOLOGICKÉ SLOŽKY					
V.F-CH.L.		SPECIF. ZNEČ. L.		RYBY		BENTOS		CHLOROFYL	
Přímé	Nepřímé	Přímé	Nepřímé	Přímé	Nepřímé	Přímé	Nepřímé	Přímé	Nepřímé
N	-	V	V	V	c	-	N	-	-
nevyhovující		vyhovující		vyhovující		nevyhovující			
nevyhovující				nevyhovující					
				nevyhovující					
nevyhovující									
BSK5, fosfor									

Chemický stav			
SYNTECKÉ LÁTKY		KOVY	
Přímé	Nepřímé	Přímé	Nepřímé
V	V	V	N
vyhovující		pot. nevyhovující	
pot. nevyhovující			
			Cd, Ni, Pb, Hg

Celkový stav VU	
Ekologický stav	Chemický stav
nevyhovující	pot. nevyhovující
Celkový stav	
nevyhovující	

Silně ovlivněný vodní útvar	
HMWB	Důvody vymezení
ano	zásobování vodou, výroba el.energie

Vyvětlivky: V - vyhovující, PN - potenciálně nevyhovující, N - nevyhovující, HMWB - silně ovlivněný vodní útvar

*) dle předběžného vymezení HMWB byl vodní útvar vyhodnocen jako přírodní nebo silně ovlivněný a následně zařazen do skupiny:

A - vodní útvary s nenávratně změněným stavem bránícím dosažení dobrého ekol. stavu a se zřejmě nenahraditelným užíváním

B - vodní útvary s vysokou pravděpodobností nedosažení dobrého ekologického stavu,

C - vodní útvary s rizikem nedosažení dobrého ekol. stavu, které však bude nutné posoudit po ustanovení referenčních podmínek.

Hydromorfologické ukazatele								
Vodní tok (správce *)	Délka [km]	Říční kontinuum - počet		Vzdouvání	Zpevnění břehů a koryta	Podélné hráze	Zastavěná území	Zatrubnění
		překážek	s rybochody					
Bělá (Pov)	7,2	17	0	0,2	1,5			

*) PM - Povodí Moravy, s.p., ZVHS - Zemědělská vodohospodářská správa, LČR - Lesy České republiky, s.p.

6. Záplavová území

Úseky toků se stanoveným záplavovým územím			
Tok	Říční km	Správce	Záplavové území stanoveno kým, kdy
Bělá	0,000 - 7,173	PM	KÚ JHM, 09/2007

7. Návrh opatření ve vodním útvaru

Opatření k dosažení cílů ochrany vod jako složky životního prostředí			
Kanalizace a ČOV			
ID opatření	Název opatření	Prog. opatř.	Poznámka
DY100059	Boskovice - intenzifikace ČOV a výstavba kanalizace	Ne	
DY100069	Boskovice - Hrádkov - výstavba a rekonstrukce kanalizace, rekonstrukce ČOV	Ano	

Staré ekologické zátěže				
ID opatření	Název opatření	Obec	Prog. opatř.	Poznámka

Revitalizace vodních toků a odstraňování migračních překážek				
ID opatření	Název opatření	Správce v.t.*	Prog. opatř.	Poznámka

*) PM - Povodí Moravy, s.p., ZVHS - Zemědělská vodohospodářská správa, LČR - Lesy České republiky, s.p.

Obecná opatření		
ID opatření	Název opatření	Poznámka

Opatření na úseku ochrany před povodněmi				
ID opatření	Tok, lokalita (správce)	R. km	Navrhované opatření	Poznámka

Suché nádrže				

Plánované komplexní pozemkové úpravy			
Katastrální území	Obec	Pozemkový úřad	Poznámka
Lhota Rapotina	Lhota Rapotina	Blansko	zahájení přípravy 2013

8. Odhad dopadu
opatření k r. 2015
na celkový stav

Celk. stav VÚ
pot. nevyhovující

Poznámky k navrhovaným opatřením: