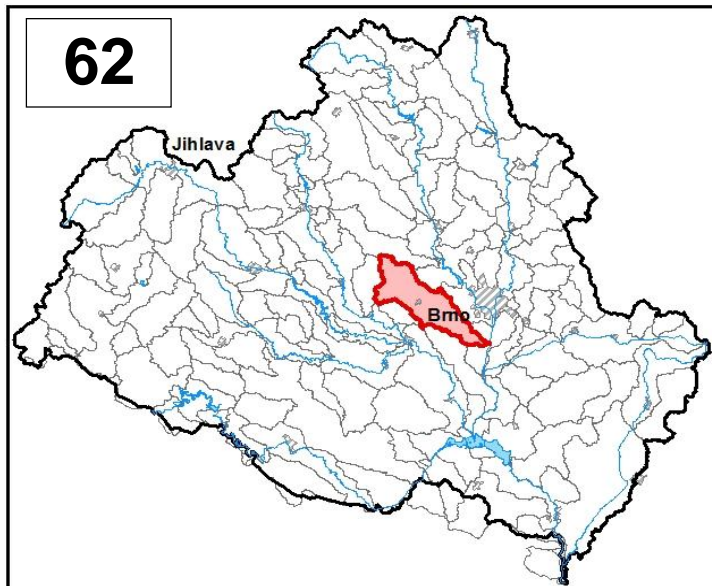


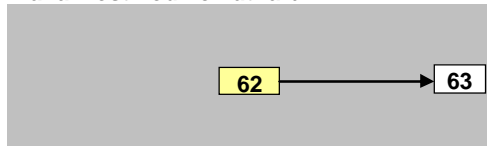
Průvodní list útvary povrchových vod Plánu oblasti povodí Dyje 2010 - 2015

<b>Bobrava po ústí do toku Svratka</b>		Pracovní číslo VÚ	<b>D062</b>
Kraj (kraje)	Jihomoravský	ID	41553000
Vodoprávní úřad (úřady)	Šlapanice, Rosice	ČHP	4-15-03-020
		Počet obyvatel	22 893
		Kategorie	řeka
		Typ	11124
		Ekoregion	Maďarská nížina
		Nadmorská výška [m n. m.]	< 200
		Geologický typ	křemitý
		Řád Strahlera	4
		Plocha povodí [km <sup>2</sup> ]	185,74
		Délka páteřního toku [km]	36,5
		Staničení páteřního toku [km]	0,0-36,5

1. Charakteristika vodního útvaru

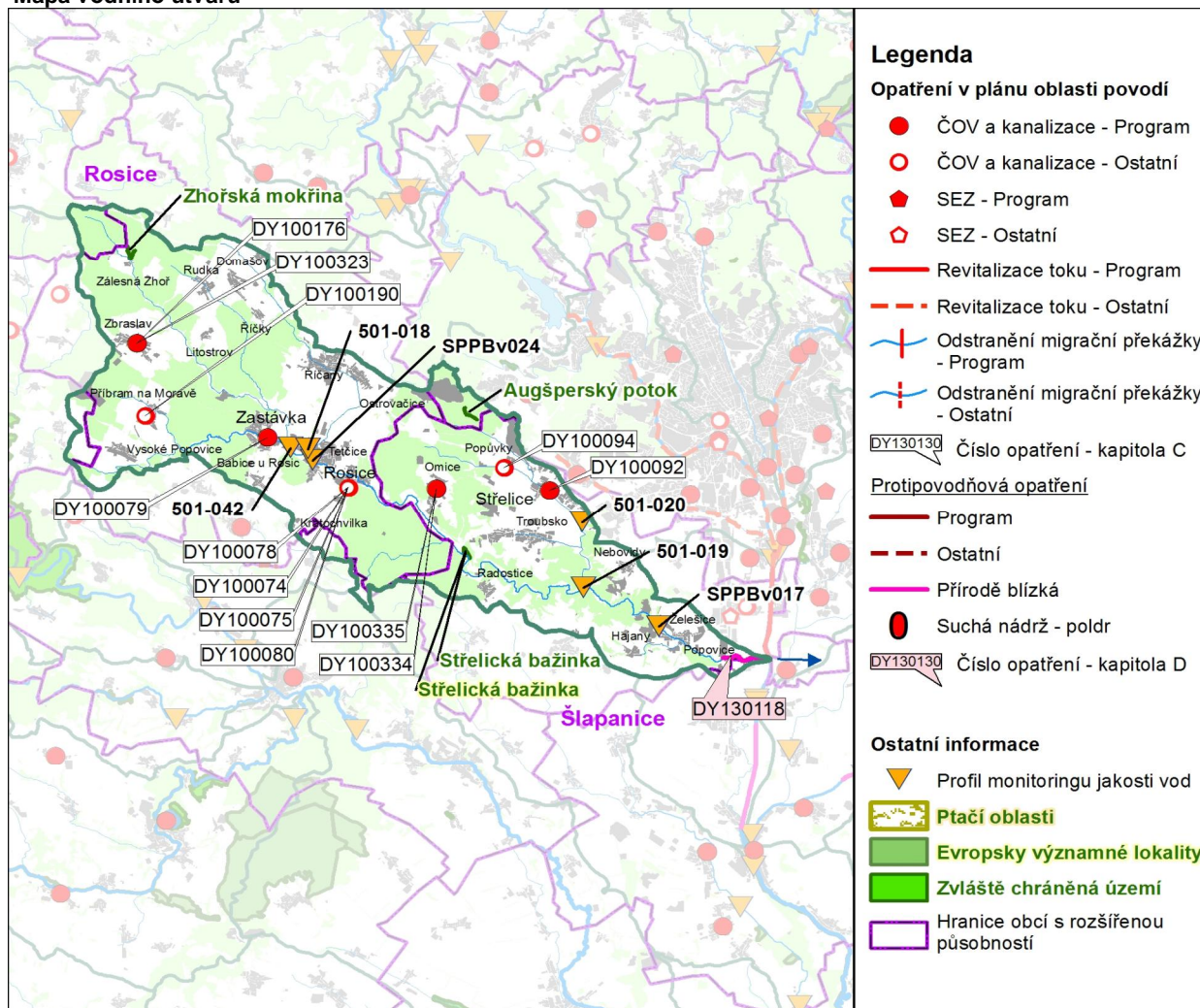


Návaznost vodních útvarů



Hydrologické charakteristiky uzávěrového profilu (neověřená data) [m <sup>3</sup> /s]	Q <sub>a</sub>	0,448
	Q <sub>330d</sub>	0,128
	Q <sub>1</sub>	14,5
	Q <sub>100</sub>	60,6

Mapa vodního útvaru



**Legenda**

**Opatření v plánu oblasti povodí**

- ČOV a kanalizace - Program
- ČOV a kanalizace - Ostatní
- ★ SEZ - Program
- ☆ SEZ - Ostatní
- Revitalizace toku - Program
- - - Revitalizace toku - Ostatní
- |— Odstranění migrační překážky - Program
- - -|— Odstranění migrační překážky - Ostatní

DY130130 Číslo opatření - kapitola C

**Protipovodňová opatření**

- Program
- - - Ostatní
- Přírodě blízká
- Suchá nádrž - poldr

DY130130 Číslo opatření - kapitola D

**Ostatní informace**

- ▼ Profil monitoringu jakosti vod
- ▭ Ptačí oblasti
- ▭ Evropsky významné lokality
- ▭ Zvláště chráněná území
- ▭ Hranice obcí s rozšířenou působností

Využití území		
Popis	%	km <sup>2</sup>
Umělé přetvořené plochy	9,0	16,8
Orná půda	39,4	73,2
Trvalé plodiny	0,6	1,2
Travní porosty	0,0	0,0
Smišené zemědělské oblasti	3,9	7,2
Les, polopřírodní vegetace	47,1	87,5
Mokřady	0,0	0,0
Vody	0,0	0,0

## 2. Chráněná území vázaná na vodní prostředí

ID	Název CHÚ	Druh
1449	Augšperský potok	PP
894	Střelická bažinka	PP
887	Zhořská mokřina	PP
CZ0623366	Střelická bažinka	EVL

\*) EVL - evropsky významná lokalita, PO - ptačí oblast

PP - přírodní památka, PR - přírodní rezervace

## 3. Užívání vody (stav z VH bilance roku 2008)

Odběry vody povrchové				
Odvětví	Skutečné		Povolené	Počet odb.
	tis.m <sup>3</sup> /rok	l/s	tis.m <sup>3</sup> /rok	
vodovody				
zeměděl.	5,0	0,2	9,0	1
energetika				
průmysl				
ostatní				
<b>celkem</b>	<b>5,0</b>	<b>0,2</b>	<b>9,0</b>	<b>1</b>

Výčet odběrů	Vodní tok	Účel *	l/s
LOMY - Želešice	Bobrava	Z	0,2

Vypouštění vod				
Odvětví	Skutečné		Povolené	Počet vyp.
	tis.m <sup>3</sup> /rok	l/s	tis.m <sup>3</sup> /rok	
komunální	1 019,7	32,3	1 489,2	9
zeměděl.				
energetika				
průmysl				
ostatní	24,4	0,8	37,8	2
<b>celkem</b>	<b>1 044,1</b>	<b>33,1</b>	<b>1 527,0</b>	<b>11</b>

Výčet vypouštění	Vodní tok	Typ *	l/s
Tetčice ČOV	Bobrava	K	20,1
Střelice ČOV	Střelický p.	K	4,7
Zbraslav ČOV	Žleb	K	2,7
Obec Radostice ČOV	Bobrava	K	1,4
Domašov VK	Domašovský	K	1,2
Vysoké Popovice ČOV	Habřina	K	0,9
Omice ČOV	Bobrava	K	0,9
Čepro Střelice	Střelický p.	J	0,5
9 křížů Domašov ČOV	LP Bílé vody	J	0,3
ČOV Řičky	Bobrava	K	0,3
Střelice u Brna ČOV	Omický p.	K	0,2

\* V - veřejné vodovody, K - komunální vypouštění, Z - zemědělství, E - energetika, P - průmysl, J - ostatní

Odběry vody podzemní				
Odvětví	Skutečné		Povolené	Počet odb.
	tis.m <sup>3</sup> /rok	l/s	tis.m <sup>3</sup> /rok	
vodáren.	1115,7	35,4	1504,3	13
ostatní	58,1	1,8	87,7	5
<b>celkem</b>	<b>1173,8</b>	<b>37,2</b>	<b>1592,0</b>	<b>18</b>
Významné odběry	Místo	Účel *	l/s	
VAS Brno-venkov - Tetčice	Tetčice	V	12,6	
Troubsko ("Střelice Benzín")	Troubsko	V	7,0	
Omice (zdroj Popůvky)	Popůvky u	V	3,7	
dalších 15 odběrů			13,85	

Významná akumulace vody			
Nádrž	Vodní tok	Obj. [mil.m <sup>3</sup> ]	Odběr [mil.m <sup>3</sup> /r]

Bodové znečištění - souhrnné údaje [t/rok]				
BSK <sub>5</sub>	CHSK <sub>Cr</sub>	N-NH <sub>4</sub>	N <sub>anorg</sub>	P <sub>celk.</sub>
11,676	57,064	3,513	6,323	1,201
Plošné znečištění				
Dusík - bilanční přebytek [kg/ha/rok]				27,37
Fosfor - vstup erozí [kg/ha/rok]				0,93
Podíl plochy zranitelných oblastí [%]				64,9

Další vlivy	
odběr podzemní vody	

Významný převod vody	
Název	Kapacita [m <sup>3</sup> /s]

## 4. Monitoring jakosti povrchových vod v období 2005 - 2010

Kód profilu	Vodní tok	Název	Říční km	Reprezentativní	Použit pro hodnocení	Poznámka
SPPBv017	Bobrava	Želešice	4,2	ano	ano	
SPPBv024	Bobrava	Rosice	25,9	ne	ano	
501-018	Řičanský potok			ne	ano	
501-019	Bobrava			ano	ano	
501-020	Troubský potok			ne	ano	
501-042	Bobrava			ne	ano	

## 5. Hodnocení stavu vodního útvaru

Profily použité pro hodnocení									
Kód profilu	Tok		Název	Ukazatele překračující limity				Poznámka	
3954, 501-019	Bobrava		Želešice						
Ekologický stav									
FYZIKÁLNĚ-CHEMICKÉ SLOŽKY				BIOLOGICKÉ SLOŽKY					
V.F-CH.L.		SPECIF. ZNEČ. L.		RYBY		BENTOS		CHLOROFYL	
Přímé	Nepřímé	Přímé	Nepřímé	Přímé	Nepřímé	Přímé	Nepřímé	Přímé	Nepřímé
N	-	V	V	V	přírodní	V	N	-	-
nevyhovující		vyhovující		vyhovující		vyhovující		-	
nevyhovující				vyhovující					
nevyhovující				vyhovující					
nevyhovující									
BSK5, fosfor, dusičnany									

Chemický stav			
SYNTECKÉ LÁTKY		KOVY	
Přímé	Nepřímé	Přímé	Nepřímé
V	V	V	V
vyhovující		vyhovující	
vyhovující			

Celkový stav VU	
Ekologický stav	Chemický stav
nevyhovující	vyhovující
Celkový stav	
nevyhovující	

Silně ovlivněný vodní útvar	
HMWB	Důvody vymezení
ne	

Vyvětlivky: V - vyhovující, PN - potenciálně nevyhovující, N - nevyhovující, HMWB - silně ovlivněný vodní útvar

\*) dle předběžného vymezení HMWB byl vodní útvar vyhodnocen jako přírodní nebo silně ovlivněný a následně zařazen do skupiny:

A - vodní útvary s nenávratně změněným stavem bránícím dosažení dobrého ekol. stavu a se zřejmě nenahraditelným užíváním

B - vodní útvary s vysokou pravděpodobností nedosažení dobrého ekologického stavu,

C - vodní útvary s rizikem nedosažení dobrého ekol. stavu, které však bude nutné posoudit po ustanovení referenčních podmínek.

Hydromorfologické ukazatele								
Vodní tok (správce *)	Délka [km]	Říční kontinuum - počet		Vzdouvání	Zpevnění břehů a koryta	Podélné hráze	Zastavěná území	Zatrubnění
		překážek	s rybochody					
Bílá voda (LČR)	11,9							
Bobrava (Pov)	36,5	6	0	1,9	16,1			
Habřina (ZVHS)	9				3,2			
Říčanský p. (ZVHS)	10,6				5,8			
Troubský p. (ZVHS)	10,3				7,3			

\*) PM - Povodí Moravy, s.p., ZVHS - Zemědělská vodohospodářská správa, LČR - Lesy České republiky, s.p.

## 6. Záplavová území

Úseky toků se stanoveným záplavovým územím			
Tok	Říční km	Správce	Záplavové území stanoveno kým, kdy
Bobrava	0,000 - 37,340	PM	KÚ JHM, 12/2005

## 7. Návrh opatření ve vodním útvaru

Opatření k dosažení cílů ochrany vod jako složky životního prostředí			
Kanalizace a ČOV			
ID opatření	Název opatření	Prog. opatř.	Poznámka
DY100074	Tetčice - Babice u Rosic - dostavba kanalizace	Ne	
DY100075	Tetčice - Kratochvílka - dostavba kanalizace	Ne	
DY100078	Tetčice - Rosice - rekonstrukce a dostavba kanalizace	Ne	
DY100079	Tetčice - Zastávka - dostavba kanalizace	Ano	
DY100080	Tetčice - Neslovice - dostavba kanalizace	Ne	
DY100092	Brno - Troubsko - IV. Etapa, dostavba kanalizace	Ano	
DY100094	Brno - Popůvky - dostavba kanalizace	Ne	
DY100176	Zbraslav - II. etapa dostavby kanalizace	Ano	
DY100190	Příbram na Moravě - výstavba kanalizace a ČOV	Ne	
DY100323	Zbraslav - III. Etapa dostavby kanalizace	Ne	
DY100334	Omice - zkapacitnění ČOV	Ano	
DY100335	Omice - dostavba a rekonstrukce kanalizace	Ne	

Staré ekologické zátěže				
ID opatření	Název opatření	Obec	Prog. opatř.	Poznámka

Revitalizace vodních toků a odstraňování migračních překážek				
ID opatření	Název opatření	Správce v.t.*	Prog. opatř.	Poznámka

\* ) PM - Povodí Moravy, s.p., ZVHS - Zemědělská vodohospodářská správa, LČR - Lesy České republiky, s.p.

Obecná opatření		
ID opatření	Název opatření	Poznámka

Opatření na úseku ochrany před povodněmi				
ID opatření	Tok, lokalita (správce)	Ř. km	Navrhované opatření	Poznámka
DY130118	Svratka, Bobrava, PM		Přírodě blízká protipovodňová opatření a obnova přirozené hydromorfologie a retenční kapacity toku a nivy	

Suché nádrže				
ID opatření	Název opatření	Obec	Prog. opatř.	Poznámka

Plánované komplexní pozemkové úpravy			
Katastrální území	Obec	Pozemkový úřad	Poznámka
Příbram na Moravě	Příbram na Moravě	Brno - venkov	zahájené
Rudka	Rudka	Brno - venkov	zahájené
Babice u Rosic	Babice u Rosic	Brno - venkov	plánované
Domašov u Brna	Domašov	Brno - venkov	plánované
Javůrek	Javůrek	Brno - venkov	plánované
Neslovice	Neslovice	Brno - venkov	plánované
Stanoviště na Moravě	Stanoviště	Brno - venkov	plánované
Tetčice	Tetčice	Brno - venkov	plánované
Újezd u Rosic	Újezd u Rosic	Brno - venkov	plánované

8. Odhad dopadu opatření k r. 2015 na celkový stav

**Celk. stav VU**  
nevyhovující

Poznámky k navrhovaným opatřením: