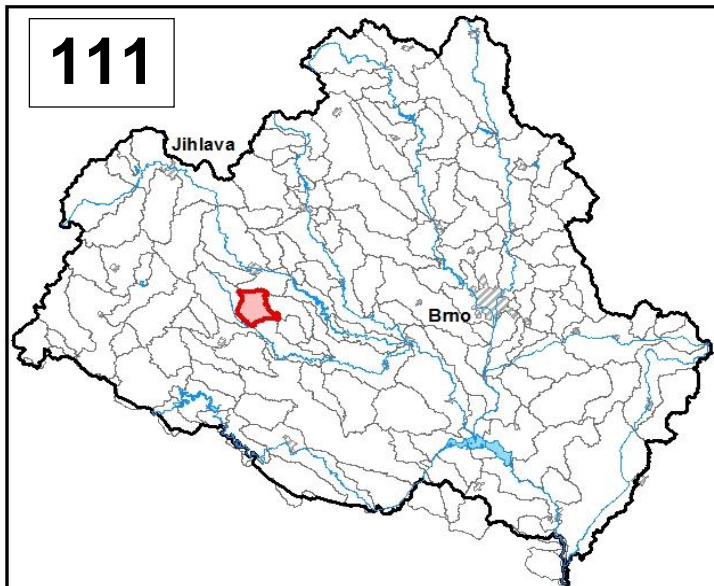


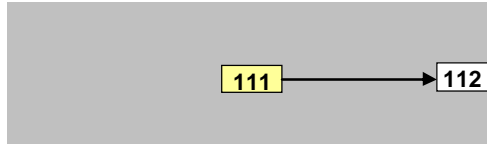
Průvodní list útvaru povrchových vod Plánu oblasti povodí Dyje 2010 - 2015

<b>Štěpánovický potok po ústí do toku Rokytná</b>		Pracovní číslo VÚ	D111
Kraj (kraje)	Vysočina	ID	41888000
Vodoprávní úřad (úřady)	Třebíč	ČHP	4-16-03-028

1. Charakteristika vodního útvaru

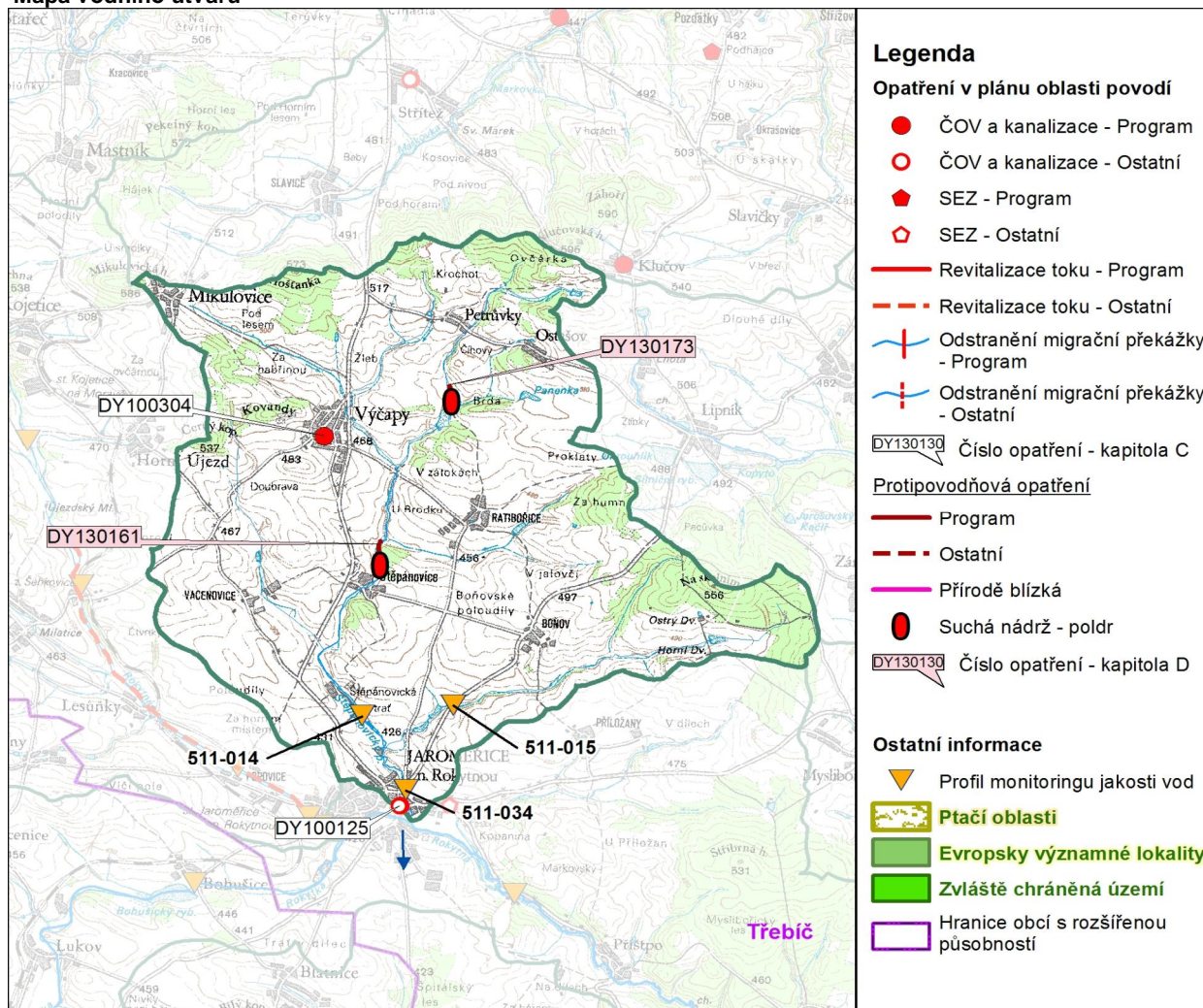


Návaznost vodních útvarů



Hydrologické charakteristiky uzávěrového profilu (neověřená data) [m³/s]	Q <sub>a</sub>	0,114
	Q <sub>330d</sub>	0,025
	Q <sub>1</sub>	5,39
	Q <sub>100</sub>	25,2

Mapa vodního útvaru



**Legenda**

**Opatření v plánu oblasti povodí**

- ČOV a kanalizace - Program
- ČOV a kanalizace - Ostatní
- ◆ SEZ - Program
- ◇ SEZ - Ostatní
- Revitalizace toku - Program
- - - Revitalizace toku - Ostatní
- ⊥ Odstranění migrační překážky - Program
- ⊥ Odstranění migrační překážky - Ostatní

DY130130 Číslo opatření - kapitola C

**Protipovodňová opatření**

- Program
- - - Ostatní
- Přírodě blízká
- Suchá nádrž - poldr

DY130130 Číslo opatření - kapitola D

**Ostatní informace**

- ▼ Profil monitoringu jakosti vod
- ▭ Ptačí oblasti
- ▭ Evropsky významné lokality
- ▭ Zvláště chráněná území
- ▭ Hranice obcí s rozšířenou působností

Využití území		
Popis	%	km <sup>2</sup>
Umělé přetvořené plochy	3,4	1,6
Orná půda	77,3	36,1
Trvalé plodiny	0,0	0,0
Travní porosty	0,5	0,2
Smišené zemědělské oblasti	4,0	1,9
Les, polopřirodní vegetace	14,9	7,0
Mokřady	0,0	0,0
Vody	0,0	0,0

## 2. Chráněná území vázaná na vodní prostředí

ID	Název CHÚ	Druh

\*) EVL - evropsky významná lokalita, PO - ptačí oblast

PP - přírodní památka, PR - přírodní rezervace

## 3. Užívání vody (stav z VH bilance roku 2008)

Odběry vody povrchové				
Odvětví	Skutečné		Povolené	Počet odb.
	tis.m <sup>3</sup> /rok	l/s	tis.m <sup>3</sup> /rok	
vodovody				
zeměděl.				
energetika				
průmysl				
ostatní				
celkem	0,0	0,0	0,0	0

Výčet odběrů	Vodní tok	Účel *	l/s

Vypouštění vod				
Odvětví	Skutečné		Povolené	Počet vyp.
	tis.m <sup>3</sup> /rok	l/s	tis.m <sup>3</sup> /rok	
komunální	35,5	1,1	63,0	1
zeměděl.				
energetika				
průmysl				
ostatní				
celkem	35,5	1,1	63,0	1

Výčet vypouštění	Vodní tok	Typ *	l/s
VAS Třebíč-Výčapy VK	Štěpánovick	K	1,1

\* V - veřejné vodovody, K - komunální vypouštění, Z - zemědělství, E - energetika, P - průmysl, J - ostatní

Odběry vody podzemní				
Odvětví	Skutečné		Povolené	Počet odb.
	tis.m <sup>3</sup> /rok	l/s	tis.m <sup>3</sup> /rok	
vodáren.				
ostatní	14,1	0,4	19,5	2
celkem	14,1	0,4	19,5	2

Významné odběry	Místo	Účel *	l/s
ZD Výčapy - farma Výčapy	Výčapy	J	0,2
ZD Výčapy - farma Ratibo	Ratibořice	J	0,2

Významná akumulace vody			
Nádrž	Vodní tok	Obj. [mil.m <sup>3</sup> ]	Odběr [mil.m <sup>3</sup> /r]

Bodové znečištění - souhrnné údaje [t/rok]				
BSK <sub>5</sub>	CHSK <sub>Cr</sub>	N-NH <sub>4</sub>	N <sub>anorg</sub>	P <sub>celk.</sub>
3,894	7,778	1,409	1,505	0,181
Plošné znečištění				
Dusík - bilanční přebytek [kg/ha/rok]				46,61
Fosfor - vstup erozí [kg/ha/rok]				0,88
Podíl plochy zranitelných oblastí [%]				100,0

Další vlivy
nevyhovující doprovod vodních toků

Významný převod vody	
Název	Kapacita [m <sup>3</sup> /s]

## 4. Monitoring jakosti povrchových vod v období 2005 - 2010

Kód profilu	Vodní tok	Název	Říční km	Reprezentativní	Použit pro hodnocení	Poznámka
511-014	Štěpánovický potok	Jaroměřice nad Rokytnou		ne	ano	
511-015	Ostrý potok			ne	ano	
511-034	Štěpánovický potok	Jaroměřice	0,5	ano	ano	

## 5. Hodnocení stavu vodního útvaru

Profily použité pro hodnocení									
Kód profilu	Tok	Název	Ukazatele překračující limity				Poznámka		
511-014, 511-034	Štěpánovický potok								
Ekologický stav									
FYZIKÁLNĚ-CHEMICKÉ SLOŽKY				BIOLOGICKÉ SLOŽKY					
V.F-CH.L.		SPECIF. ZNEČ. L.		RYBY		BENTOS		CHLOROFYL	
Přímé	Nepřímé	Přímé	Nepřímé	Přímé	Nepřímé	Přímé	Nepřímé	Přímé	Nepřímé
N	-	V	V	PN	b	-	N	-	-
nevyhovující		vyhovující		nevyhovující		nevyhovující		-	
nevyhovující				nevyhovující					
nevyhovující									
BSK5, fosfor, dusičnany									

Chemický stav			
SYNTECKÉ LÁTKY		KOVY	
Přímé	Nepřímé	Přímé	Nepřímé
V	V	V	V
vyhovující		vyhovující	
vyhovující			

Celkový stav VU	
Ekologický stav	Chemický stav
nevyhovující	vyhovující
Celkový stav	
nevyhovující	

Silně ovlivněný vodní útvar	
HMWB	Důvody vymezení
ano	ochrana před povodněmi, urbanizace, zemědělství a lesnictví

Vyvětlivky: V - vyhovující, PN - potenciálně nevyhovující, N - nevyhovující, HMWB - silně ovlivněný vodní útvar

\*) dle předběžného vymezení HMWB byl vodní útvar vyhodnocen jako přírodní nebo silně ovlivněný a následně zařazen do skupiny:

A - vodní útvary s nenávratně změněným stavem bránícím dosažení dobrého ekol. stavu a se zřejmě nenahraditelným užíváním

B - vodní útvary s vysokou pravděpodobností nedosažení dobrého ekologického stavu,

C - vodní útvary s rizikem nedosažení dobrého ekol. stavu, které však bude nutné posoudit po ustanovení referenčních podmínek.

Hydromorfologické ukazatele								
Vodní tok (správce *)	Délka [km]	Říční kontinuum - počet		Vzdouvání	Zpevnění břehů a koryta	Podélné hráze	Zastavěná území	Zatrubnění
		překážek	s rybochody					
Ostrý potok (ZVHS)	6,8	3	0	0,6	4,8			
Štěpánovický p. (ZVHS)	10,7	4	0	0,6	6,4			

\*) PM - Povodí Moravy, s.p., ZVHS - Zemědělská vodohospodářská správa, LČR - Lesy České republiky, s.p.

## 6. Záplavová území

Úseky toků se stanoveným záplavovým územím			
Tok	Říční km	Správce	Záplavové území stanoveno kým, kdy

## 7. Návrh opatření ve vodním útvaru

Opatření k dosažení cílů ochrany vod jako složky životního prostředí			
Kanalizace a ČOV			
ID opatření	Název opatření	Prog. opatř.	Poznámka
DY100125	Jaroměřice nad Rokytnou - dostavba a rekonstrukce kanalizace	Ne	
DY100304	Výčapy - výstavba kanalizace a ČOV	Ano	

Staré ekologické zátěže				
ID opatření	Název opatření	Obec	Prog. opatř.	Poznámka

Revitalizace vodních toků a odstraňování migračních překážek				
ID opatření	Název opatření	Správce v.t.*	Prog. opatř.	Poznámka

\* ) PM - Povodí Moravy, s.p., ZVHS - Zemědělská vodohospodářská správa, LČR - Lesy České republiky, s.p.

Obecná opatření		
ID opatření	Název opatření	Poznámka

Opatření na úseku ochrany před povodněmi				
ID opatření	Tok, lokalita (správce)	Ř. km	Navrhované opatření	Poznámka
DY130161	Štěpánovický potok, Štěpánovice, Výčapy (ZVHS)		poldr Štěpánovice	
DY130173	Mikulovický p., p.Zátoky, Výčapy (ZVHS)	0,27	poldr Výčapy	

Suché nádrže				
DY130161	Štěpánovický potok, Štěpánovice, Výčapy (ZVHS)		poldr Štěpánovice	
DY130173	Mikulovický p., p.Zátoky, Výčapy (ZVHS)	0,27	poldr Výčapy	

Plánované komplexní pozemkové úpravy			
Katastrální území	Obec	Pozemkový úřad	Poznámka
Střítež u Třebíče	Střítež	Třebíč	zahájení přípravy 2010
Myslibořice	Myslibořice	Třebíč	zahájení přípravy 2013
Klučov	Klučov	Třebíč	zahájení přípravy 2015
Lipník u Hrotovic	Lipník	Třebíč	zahájení přípravy 2015

8. Odhad dopadu opatření k r. 2015 na celkový stav

**Celk. stav VU**  
nevyhovující

Poznámky k navrhovaným opatřením: