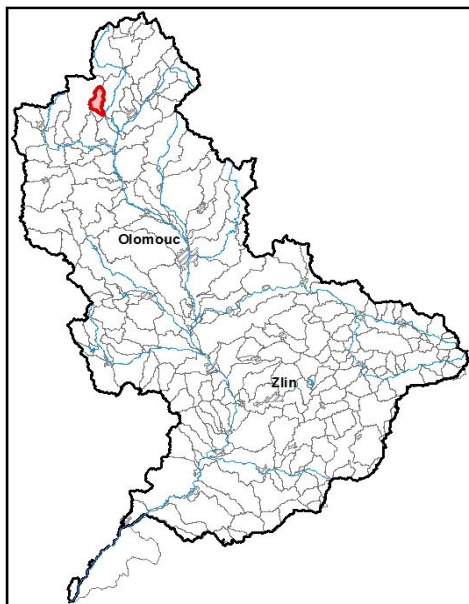
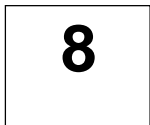


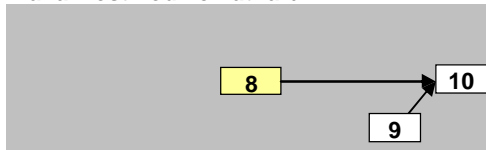
Průvodní list útvaru povrchových vod Plánu oblasti povodí Moravy 2010 - 2015

<b>Bušinský potok po ústí do toku Morava</b>		Pracovní číslo VÚ	<b>M008</b>
Kraj (kraje)	Olomoucký	ID	40162000
Vodoprávní úřad (úřady)	Šumperk, Zábřeh	ČHP	4-10-01-052/1
		Počet obyvatel	687
		Kategorie	řeka
		Typ	42114
		Ekoregion	Centrální vysočina
		Nadmořská výška [m n. m.]	200-500
		Geologický typ	křemitý
		Řád Strahlera	4
		Plocha povodí [km <sup>2</sup> ]	21,02
		Délka páteřního toku [km]	9,2
		Staničení páteřního toku [km]	0,0-9,2

1. Charakteristika vodního útvaru

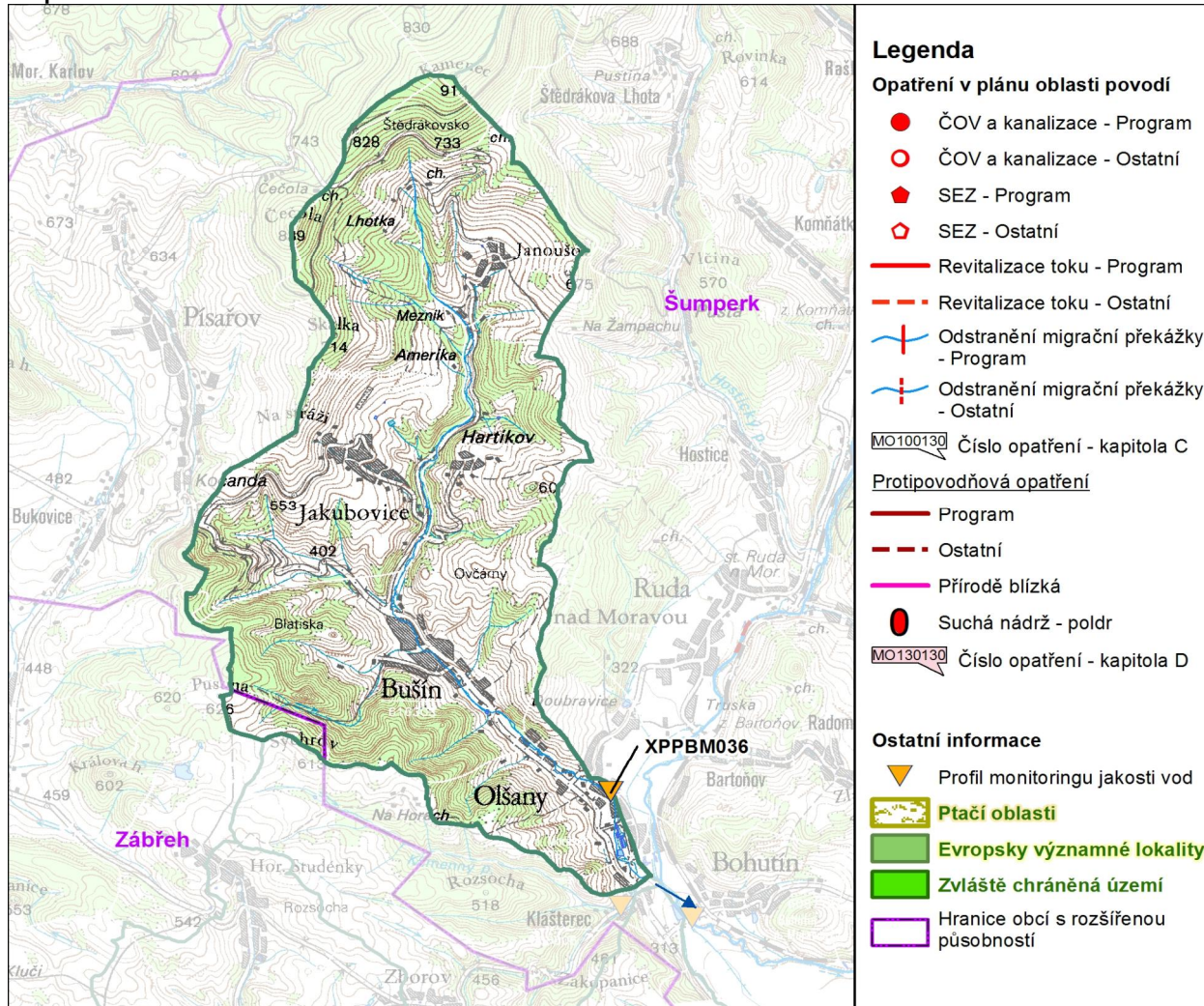


Návaznost vodních útvarů



Hydrologické charakteristiky uzávěrového profilu (neověřená data) [m <sup>3</sup> /s]	Q <sub>a</sub>	0,2
	Q <sub>330d</sub>	0,1
	Q <sub>1</sub>	9
	Q <sub>100</sub>	51

Mapa vodního útvaru



Využití území		
Popis	%	km <sup>2</sup>
Umělé přetvořené plochy	2,9	0,6
Orná půda	13,3	2,8
Trvalé plodiny	0,0	0,0
Travní porosty	13,4	2,8
Smíšené zemědělské oblasti	23,0	4,8
Les, polopřírodní vegetace	47,4	10,0
Mokřady	0,0	0,0
Vody	0,0	0,0

### 3. Užívání vody (stav z VH bilance roku 2008)

Odběry vody povrchové				
Odvětví	Skutečné		Povolené	Počet odb.
	tis.m <sup>3</sup> /rok	l/s	tis.m <sup>3</sup> /rok	
vodovody				
zeměděl.				
energetika				
průmysl	526,9	16,7	2300,0	1
ostatní				
celkem	526,9	16,7	2300,0	1

Výčet odběrů	Vodní tok	Účel *	l/s
Olšany - Bušínský potok	Bušínský p	P	16,7

\* V - veřejné vodovody, K - komunální vypouštění, Z - zemědělství, E - energetika, P - průmysl, J - ostatní

Odběry vody podzemní				
Odvětví	Skutečné		Povolené	Počet odb.
	tis.m <sup>3</sup> /rok	l/s	tis.m <sup>3</sup> /rok	
vodáren.	1699	53,87	2554,42	1
ostatní				
celkem	1699,0	53,9	2554,4	1
Významné odběry	Místo	Účel *	l/s	
ŠPVŠ Šumperk - Olšany	Olšany	V	53,9	

Významná akumulace vody			
Nádrž	Vodní tok	Obj. [mil.m <sup>3</sup> ]	Odběr [mil.m <sup>3</sup> /r]

### 2. Chráněná území vázaná na vodní prostředí

ID	Název CHÚ	Druh

\*) EVL - evropsky významná lokalita, PO - ptačí oblast

PP - přírodní památka, PR - přírodní rezervace

Vypouštění vod				
Odvětví	Skutečné		Povolené	Počet vyp.
	tis.m <sup>3</sup> /rok	l/s	tis.m <sup>3</sup> /rok	
komunální				
zeměděl.				
energetika				
průmysl				
ostatní				
celkem	0,0	0,0	0,0	0

Výčet vypouštění	Vodní tok	Typ *	l/s

Bodové znečištění - souhrnné údaje [t/rok]				
BSK <sub>5</sub>	CHSK <sub>Cr</sub>	N-NH <sub>4</sub>	N <sub>anorg</sub>	P <sub>celk.</sub>
Plošné znečištění				
Dusík - bilanční přebytek [kg/ha/rok]				33,504
Fosfor - vstup erozí [kg/ha/rok]				1,17
Podíl plochy zranitelných oblastí [%]				0

Další vlivy
nevyhovující vegetační doprovod vodních toků, výskyt zavlečených druhů
odběr podzemních vod

Významný převod vody	
Název	Kapacita [m <sup>3</sup> /s]

### 4. Monitoring jakosti povrchových vod v období 2005 - 2010

Kód profilu	Vodní tok	Název	Říční km	Reprezentativní	Použit pro hodnocení	Poznámka
XPPBM036	Bušínský potok	Olšany	0,8	ano	ne	

## 5. Hodnocení stavu vodního útvaru

Profily použité pro hodnocení									
Kód profilu	Tok			Název	Ukazatele překračující limity				Poznámka
Ekologický stav									
FYZIKÁLNĚ-CHEMICKÉ SLOŽKY				BIOLOGICKÉ SLOŽKY					
V.F-CH.L.		SPECIF. ZNEČ. L.		RYBY		BENTOS		CHLOROFYL	
Přímé	Nepřímé	Přímé	Nepřímé	Přímé	Nepřímé	Přímé	Nepřímé	Přímé	Nepřímé
-	PN	V	V	PN	přírodní	-	PN	-	-
pot. nevyhovující		vyhovující		pot. nevyhovující		pot. nevyhovující		-	
pot. nevyhovující				pot. nevyhovující				-	
pot. nevyhovující									

Chemický stav			
SYNTECKÉ LÁTKY		KOVY	
Přímé	Nepřímé	Přímé	Nepřímé
-	V	-	V
vyhovující		vyhovující	
vyhovující			

Celkový stav VU	
Ekologický stav	Chemický stav
pot. nevyhovující	vyhovující
Celkový stav	
pot. nevyhovující	

Silně ovlivněný vodní útvar	
HMWB	Důvody vymezení
ne	

Vyvětlivky: V - vyhovující, PN - potenciálně nevyhovující, N - nevyhovující, HMWB - silně ovlivněný vodní útvar

\*) dle předběžného vymezení HMWB byl vodní útvar vyhodnocen jako přírodní nebo silně ovlivněný a následně zařazen do skupiny:

A - vodní útvary s nenávratně změněným stavem bránícím dosažení dobrého ekol. stavu a se zřejmě nenahraditelným užíváním

B - vodní útvary s vysokou pravděpodobností nedosažení dobrého ekologického stavu,

C - vodní útvary s rizikem nedosažení dobrého ekol. stavu, které však bude nutné posoudit po ustanovení referenčních podmínek.

Hydromorfologické ukazatele								
Vodní tok (správce *)	Délka [km]	Říční kontinuum - počet		Vzdouvání	Zpevnění břehů a koryta	Podélné hráze	Zastavěná území	Zatrubnění
		překážek	s rybochody					
Bušínský potok (LČR)	9,2				0,4			

\*) PM - Povodí Moravy, s.p., ZVHS - Zemědělská vodohospodářská správa, LČR - Lesy České republiky, s.p.

## 6. Záplavová území

Úseky toků se stanoveným záplavovým územím			
Tok	Říční km	Správce	Záplavové území stanoveno kým, kdy

**7. Návrh opatření ve vodním útvaru**

<b>Opatření k dosažení cílů ochrany vod jako složky životního prostředí</b>			
<b>Kanalizace a ČOV</b>			
<b>ID opatření</b>	<b>Název opatření</b>	<b>Prog. opatř.</b>	<b>Poznámka</b>

<b>Staré ekologické zátěže</b>				
<b>ID opatření</b>	<b>Název opatření</b>	<b>Obec</b>	<b>Prog. opatř.</b>	<b>Poznámka</b>

<b>Revitalizace vodních toků a odstraňování migračních překážek</b>				
<b>ID opatření</b>	<b>Název opatření</b>	<b>Správce v.t.*</b>	<b>Prog. opatř.</b>	<b>Poznámka</b>

\* ) PM - Povodí Moravy, s.p., ZVHS - Zemědělská vodohospodářská správa, LČR - Lesy České republiky, s.p.

<b>Obecná opatření</b>		
<b>ID opatření</b>	<b>Název opatření</b>	<b>Poznámka</b>

<b>Opatření na úseku ochrany před povodněmi</b>				
<b>ID opatření</b>	<b>Tok, lokalita (správce)</b>	<b>R. km</b>	<b>Navrhované opatření</b>	<b>Poznámka</b>

<b>Suché nádrže</b>	
<b>ID opatření</b>	<b>Poznámka</b>

<b>Plánované komplexní pozemkové úpravy</b>			
<b>Katastrální území</b>	<b>Obec</b>	<b>Pozemkový úřad</b>	<b>Poznámka</b>
Olšany nad Moravou	Olšany	Šumperk	zahájení přípravy - 2008
Kláštorec	Olšany	Šumperk	zahájení přípravy - 2008

**8. Odhad dopadu opatření k r. 2015 na celkový stav**

<b>Celk. stav VÚ pot. nevyhovující</b>
--

**Poznámky k navrhovaným opatřením:**