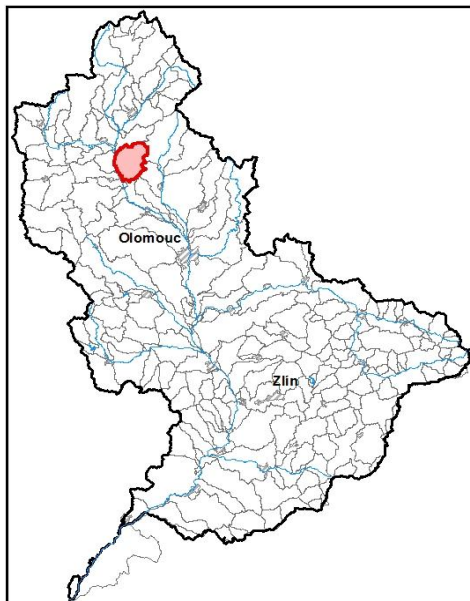


Průvodní list útvaru povrchových vod Plánu oblasti povodí Moravy 2010 - 2015

Rohelnice po ústí do toku Morava		Pracovní číslo VÚ	M033
Kraj (kraje)	Olomoucký	ID	40260000
Vodoprávní úřad (úřady)	Zábřeh, Mohelnice, Uničov	ČHP	4-10-02-062

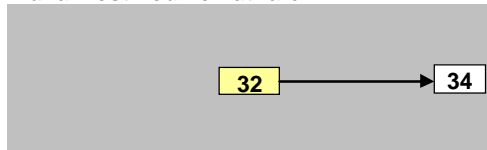
1. Charakteristika vodního útvaru

33



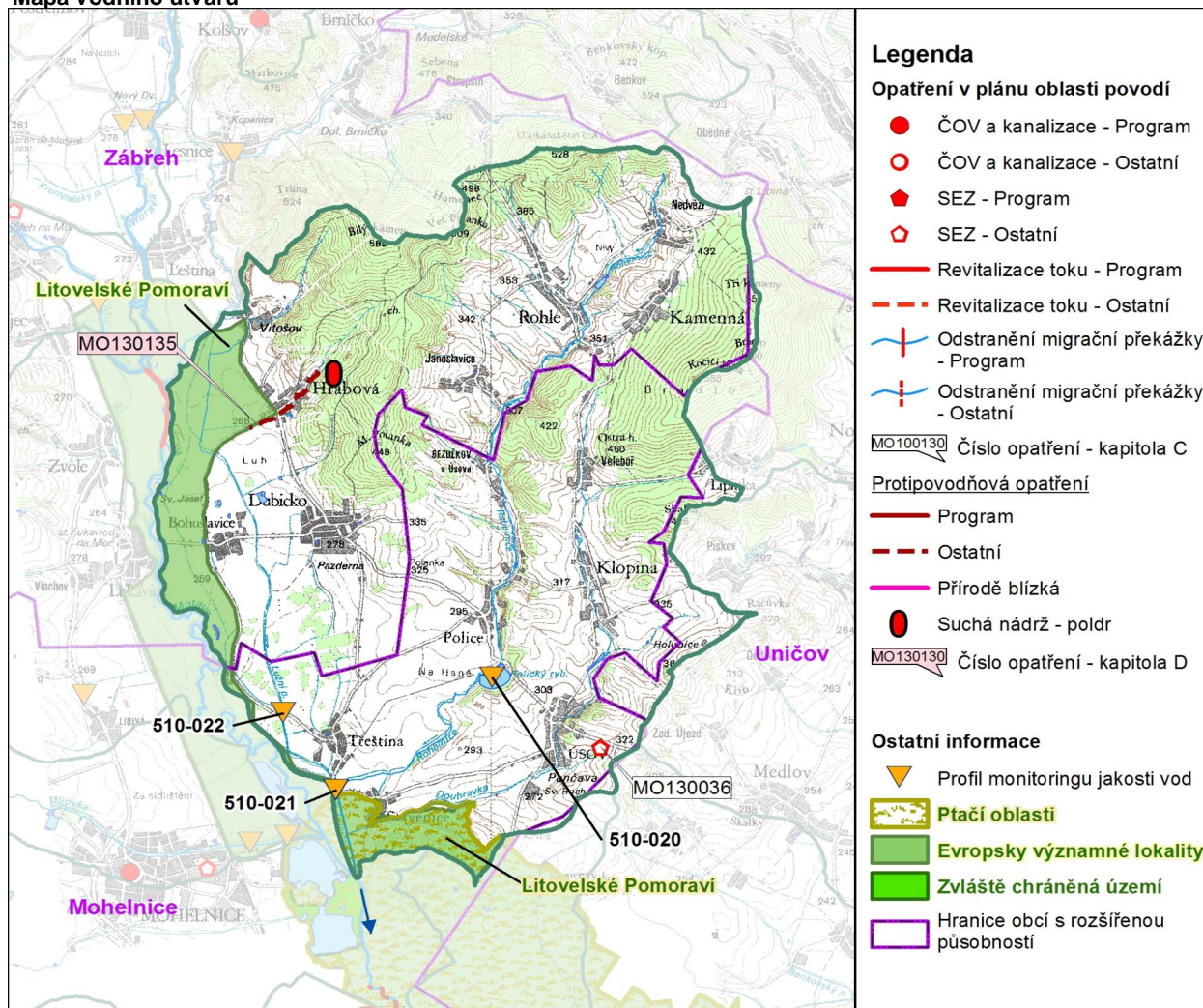
Počet obyvatel	5 858
Kategorie	řeka
Typ	42114
Ekoregion	Centrální vysočina
Nadmořská výška [m n. m.]	200-500
Geologický typ	křemitý
Řád Strahlera	4
Plocha povodí [km ²]	78,59
Délka páteřního toku [km]	15,2
Staničení páteřního toku [km]	0,0-15,2

Návaznost vodních útvarů



Hydrologické charakteristiky uzávěrového profilu (neověřená data) [m ³ /s]	Q _a	0,3
	Q _{330d}	0,1
	Q ₁	12
	Q ₁₀₀	50

Mapa vodního útvaru



Legenda

Opatření v plánu oblasti povodí

- ČOV a kanalizace - Program
- ČOV a kanalizace - Ostatní
- ◆ SEZ - Program
- ◇ SEZ - Ostatní
- Revitalizace toku - Program
- - - Revitalizace toku - Ostatní
- +— Odstranění migrační překážky - Program
- +— Odstranění migrační překážky - Ostatní

MO100130 Číslo opatření - kapitola C

Protipovodňová opatření

- Program
- - - Ostatní
- Přírodě blízká
- Suchá nádrž - poldr

MO130130 Číslo opatření - kapitola D

Ostatní informace

- ▼ Profil monitoringu jakosti vod
- ▭ Ptačí oblasti
- ▭ Evropsky významné lokality
- ▭ Zvláště chráněná území
- ▭ Hranice obcí s rozšířenou působností

5. Hodnocení stavu vodního útvaru

Profily použité pro hodnocení									
Kód profilu	Tok		Název		Ukazatele překračující limity				Poznámka
510-021	Rohelnice								
Ekologický stav									
FYZIKÁLNĚ-CHEMICKÉ SLOŽKY				BIOLOGICKÉ SLOŽKY					
V.F-CH.L.		SPECIF. ZNEČ. L.		RYBY		BENTOS		CHLOROFYL	
Přímé	Nepřímé	Přímé	Nepřímé	Přímé	Nepřímé	Přímé	Nepřímé	Přímé	Nepřímé
V	-	V	V	PN	b	-	V	-	-
vyhovující		vyhovující		nevyhovující		vyhovující		-	
vyhovující				nevyhovující					
nevyhovující									

Chemický stav			
SYNTECKÉ LÁTKY		KOVY	
Přímé	Nepřímé	Přímé	Nepřímé
V	V	V	V
vyhovující		vyhovující	
vyhovující			

Celkový stav VU	
Ekologický stav	Chemický stav
nevyhovující	vyhovující
Celkový stav	
nevyhovující	

Silně ovlivněný vodní útvar	
HMWB	Důvody vymezení
ano	zemědělství a lesnictví , ochrana před povodněmi, urbanizace, zásob. vodou

Vyvětlivky: V - vyhovující, PN - potenciálně nevyhovující, N - nevyhovující, HMWB - silně ovlivněný vodní útvar

*) dle předběžného vymezení HMWB byl vodní útvar vyhodnocen jako přírodní nebo silně ovlivněný a následně zařazen do skupiny:

A - vodní útvary s nenávratně změněným stavem bránícím dosažení dobrého ekol. stavu a se zřejmě nenahraditelným užíváním

B - vodní útvary s vysokou pravděpodobností nedosažení dobrého ekologického stavu,

C - vodní útvary s rizikem nedosažení dobrého ekol. stavu, které však bude nutné posoudit po ustanovení referenčních podmínek.

Hydromorfologické ukazatele								
Vodní tok (správce *)	Délka [km]	Říční kontinuum - počet		Vzdouvání	Zpevnění břehů a koryta	Podélné hráze	Zastavěná území	Zatrubnění
		překážek	s rybochody					
Doubravka (ZVHS)	12				4,7			
Lužní p. (ZVHS)	11,2				8,7			
Rohelnice (ZVHS)	15,2				7,3			

*) PM - Povodí Moravy, s.p., ZVHS - Zemědělská vodohospodářská správa, LČR - Lesy České republiky, s.p.

6. Záplavová území

Úseky toků se stanoveným záplavovým územím			
Tok	Říční km	Správce	Záplavové území stanoveno kým, kdy

