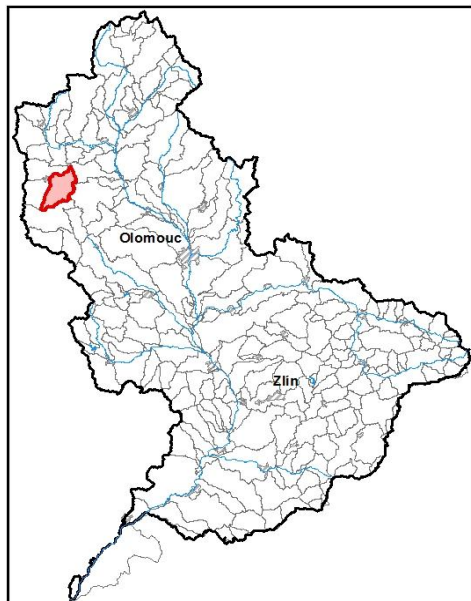


Průvodní list útvary povrchových vod Plánu oblasti povodí Moravy 2010 - 2015

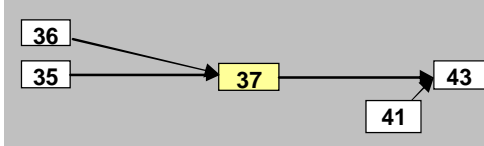
Třebůvka po soutok s tokem Jevíčka		Pracovní číslo VÚ	M037
Kraj (kraje)	Pardubický	ID	40280000
Vodoprávní úřad (úřady)	Moravská Třebová	ČHP	4-10-02-082
		Počet obyvatel	2 535
		Kategorie	řeka
		Typ	42125
		Ekoregion	Centrální vysočina
		Nadmořská výška [m n. m.]	200-500
		Geologický typ	křemitý
		Řád Strahlera	5
		Plocha povodí [km ²]	70,09
		Délka páteřního toku [km]	15,4
		Staničení páteřního toku [km]	22,9-38,3

1. Charakteristika vodního útvaru

37

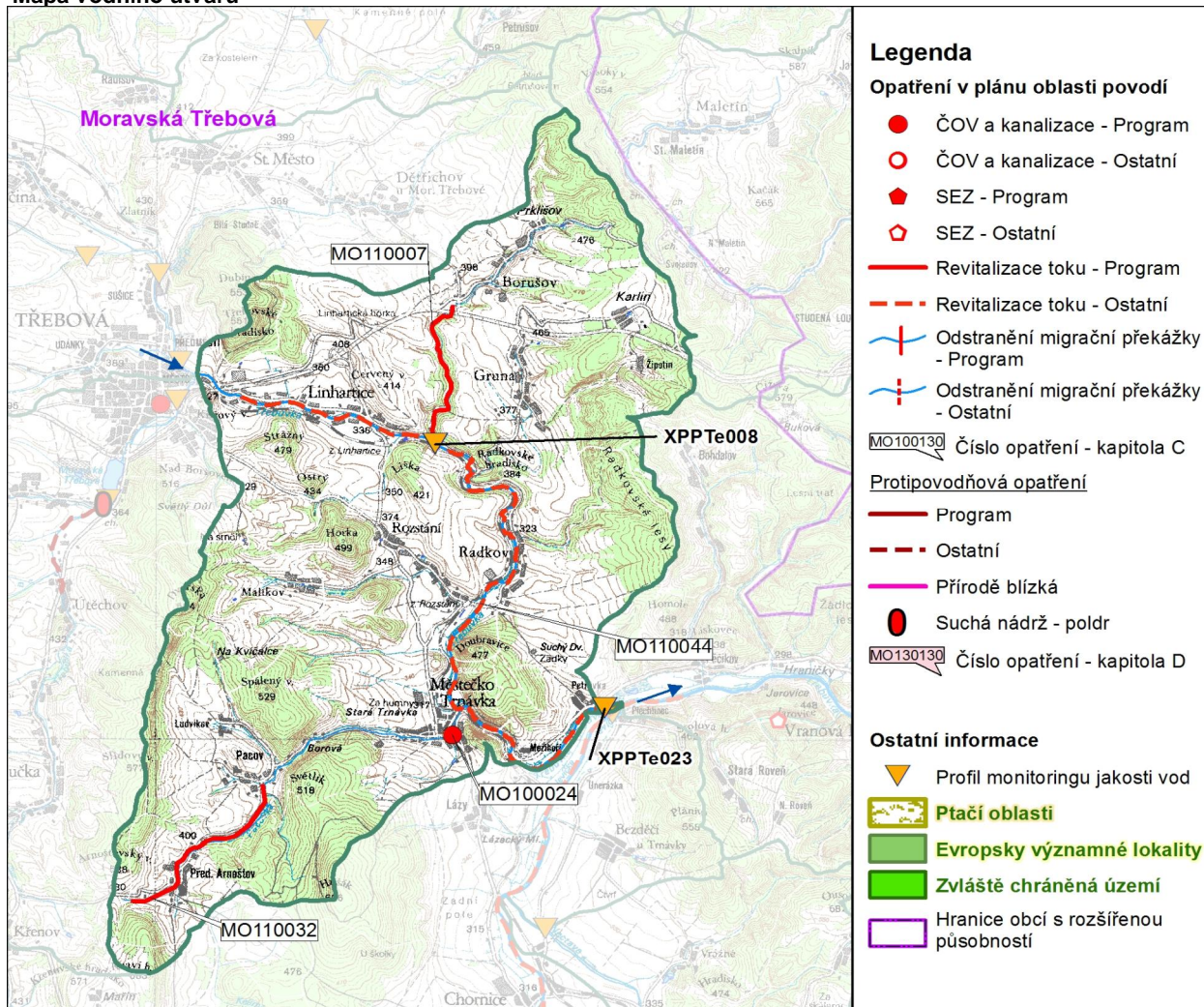


Návaznost vodních útvarů



Hydrologické charakteristiky uzávěrového profilu (neověřená data) [m ³ /s]	Q _a	0,9
	Q _{330d}	0,2
	Q ₁	6
	Q ₁₀₀	53

Mapa vodního útvaru



Legenda

Opatření v plánu oblasti povodí

- ČOV a kanalizace - Program
- ČOV a kanalizace - Ostatní
- ◆ SEZ - Program
- ◇ SEZ - Ostatní
- Revitalizace toku - Program
- - - Revitalizace toku - Ostatní
- +— Odstranění migrační překážky - Program
- +— Odstranění migrační překážky - Ostatní

MO100130 Číslo opatření - kapitola C

Protipovodňová opatření

- Program
- - - Ostatní
- Přírodě blízká
- Suchá nádrž - poldr

MO130130 Číslo opatření - kapitola D

Ostatní informace

- ▼ Profil monitoringu jakosti vod
- Ptačí oblasti
- Evropsky významné lokality
- Zvláště chráněná území
- Hranice obcí s rozšířenou působností

Využití území		
Popis	%	km ²
Umělé přetvořené plochy	4,4	3,1
Orná půda	50,3	35,2
Trvalé plodiny	0,0	0,0
Travní porosty	0,4	0,3
Smíšené zemědělské oblasti	6,8	4,8
Les, polopřirodní vegetace	38,1	26,7
Mokřady	0,0	0,0
Vody	0,0	0,0

2. Chráněná území vázaná na vodní prostředí

ID	Název CHÚ	Druh

*) EVL - evropsky významná lokalita, PO - ptačí oblast

PP - přírodní památka, PR - přírodní rezervace

3. Užívání vody (stav z VH bilance roku 2008)

Odběry vody povrchové				
Odvětví	Skutečné		Povolené	Počet odb.
	tis.m ³ /rok	l/s	tis.m ³ /rok	
vodovody				
zeměděl.				
energetika				
průmysl				
ostatní				
celkem	0,0	0,0	0,0	0

Výčet odběrů	Vodní tok	Účel *	l/s

Vypouštění vod				
Odvětví	Skutečné		Povolené	Počet vyp.
	tis.m ³ /rok	l/s	tis.m ³ /rok	
komunální	1 195,6	37,9	2 508,1	3
zeměděl.				
energetika				
průmysl				
ostatní				
celkem	1 195,6	37,9	2 508,1	3

Výčet vypouštění	Vodní tok	Typ *	l/s
Moravská Třebová ČOV	Třebůvka	K	33,5
ČOV Městečko Trnávka	Třebůvka	K	3,9
VK Městečko Trnávka	Pacovka	K	0,5

* V - veřejné vodovody, K - komunální vypouštění, Z - zemědělství, E - energetika, P - průmysl, J - ostatní

Odběry vody podzemní				
Odvětví	Skutečné		Povolené	Počet odb.
	tis.m ³ /rok	l/s	tis.m ³ /rok	
vodáren.	885	28,1	1020	5
ostatní				
celkem	885,0	28,1	1020,0	5

Významné odběry	Místo	Účel *	l/s
Gruna, vrt MTČH 4	Gruna	V	15,8
Borušov, zářezy	Borušov	V	4,4
Pacov a Lázy, zářezy	Pacov	V	3,8
další 2 odběry			4,01

Významná akumulace vody			
Nádrž	Vodní tok	Obj. [mil.m ³]	Odběr [mil.m ³ /r]

Bodové znečištění - souhrnné údaje [t/rok]				
BSK ₅	CHSK _{Cr}	N-NH ₄	N _{anorg}	P _{celk.}
4,403	36,161	4,594	22,757	0,000

Plošné znečištění	
Dusík - bilanční přebytek [kg/ha/rok]	36,27
Fosfor - vstup erozí [kg/ha/rok]	1,29
Podíl plochy zranitelných oblastí [%]	2,5

Další vlivy
nevyhovující vegetační doprovod vodních toků
odběr podzemních vod

Významný převod vody	
Název	Kapacita [m ³ /s]

4. Monitoring jakosti povrchových vod v období 2005 - 2010

Kód profilu	Vodní tok	Název	Říční km	Reprezentativní	Použit pro hodnocení	Poznámka
XPPTe008	Třebůvka	Linhartice	32,0	ne	ano	
XPPTe023	Třebůvka	Plechtinec	22,1	ano	ano	

5. Hodnocení stavu vodního útvaru

Profily použité pro hodnocení									
Kód profilu	Tok		Název	Ukazatele překračující limity				Poznámka	
XPPTe023	Třebůvka		Plechtinec						
Ekologický stav									
FYZIKÁLNĚ-CHEMICKÉ SLOŽKY				BIOLOGICKÉ SLOŽKY					
V.F-CH.L.		SPECIF. ZNEČ. L.		RYBY		BENTOS		CHLOROFYL	
Přímé	Nepřímé	Přímé	Nepřímé	Přímé	Nepřímé	Přímé	Nepřímé	Přímé	Nepřímé
N	-	V	V	V	b	V	N	-	-
nevyhovující		vyhovující		vyhovující		vyhovující		-	
nevyhovující				vyhovující					
nevyhovující				vyhovující					
nevyhovující									
fosfor, dusičnany									

Chemický stav			
SYNTECKÉ LÁTKY		KOVY	
Přímé	Nepřímé	Přímé	Nepřímé
V	V	N	N
vyhovující		nevyhovující	
nevyhovující			
		Hg	Cd, Pb, Hg

Celkový stav VU	
Ekologický stav	Chemický stav
nevyhovující	nevyhovující
Celkový stav	
nevyhovující	

Silně ovlivněný vodní útvar	
HMWB	Důvody vymezení
ne	

Vyvětlivky: V - vyhovující, PN - potenciálně nevyhovující, N - nevyhovující, HMWB - silně ovlivněný vodní útvar

*) dle předběžného vymezení HMWB byl vodní útvar vyhodnocen jako přírodní nebo silně ovlivněný a následně zařazen do skupiny:

A - vodní útvary s nenávratně změněným stavem bránícím dosažení dobrého ekol. stavu a se zřejmě nenahraditelným užíváním

B - vodní útvary s vysokou pravděpodobností nedosažení dobrého ekologického stavu,

C - vodní útvary s rizikem nedosažení dobrého ekol. stavu, které však bude nutné posoudit po ustanovení referenčních podmínek.

Hydromorfologické ukazatele								
Vodní tok (správce *)	Délka [km]	Říční kontinuum - počet		Vzdouvání	Zpevnění břehů a koryta	Podélné hráze	Zastavěná území	Zatrubnění
		překážek	s rybochody					
Pacovka (ZVHS, LČR)	7,4				3,2			
Třebůvka (Pov)	15,4	6	0	0,6	9,4	7,5		

*) PM - Povodí Moravy, s.p., ZVHS - Zemědělská vodohospodářská správa, LČR - Lesy České republiky, s.p.

6. Záplavová území

Úseky toků se stanoveným záplavovým územím			
Tok	Říční km	Správce	Záplavové území stanoveno kým, kdy
Třebůvka	15,550 - 38,803	PM	KU PAK, 04/2004

7. Návrh opatření ve vodním útvaru

Opatření k dosažení cílů ochrany vod jako složky životního prostředí			
Kanalizace a ČOV			
ID opatření	Název opatření	Prog. opatř.	Poznámka
MO100024	Městečko Trnávka - Dostavba kanalizace a intenzifikace ČOV	ano	

Staré ekologické zátěže				
ID opatření	Název opatření	Obec	Prog. opatř.	Poznámka

Revitalizace vodních toků a odstraňování migračních překážek				
ID opatření	Název opatření	Správce v.t.*	Prog. opatř.	Poznámka
MO110007	Revitalizace Borušovského potoka	LČR	ano	
MO110032	Revitalizace toku Pacovka	LČR	ano	
MO110044	Revitalizace nívy Třebůvky	PM	ne	

*) PM - Povodí Moravy, s.p., ZVHS - Zemědělská vodohospodářská správa, LČR - Lesy České republiky, s.p.

Obecná opatření		
ID opatření	Název opatření	Poznámka
MO100108	Opatření pro regulaci odběrů a vzdouvání	
MO100112	Opatření k omezení, případně zastavení vnosu zvláště nebezpečných látek	

Opatření na úseku ochrany před povodněmi				
ID opatření	Tok, lokalita (správce)	Ř. km	Navrhované opatření	Poznámka

Suché nádrže				

Plánované komplexní pozemkové úpravy			
Katastrální území	Obec	Pozemkový úřad	Poznámka
St. Město u Moravské Třebové	Staré Město	Svitavy	Předpoklad zahájení do r. 2015
Dlouhá Loučka	Dlouhá Loučka	Svitavy	Předpoklad zahájení do r. 2015
Zadní Arnoštov	Jevíčko	Svitavy	Předpoklad zahájení do r. 2015
Gruna	Gruna	Svitavy	Předpoklad zahájení do r. 2015
Linhartice	Linhartice	Svitavy	Předpoklad zahájení do r. 2015
Pacov u Mor. Třebové	Městečko Trnávka	Svitavy	Předpoklad zahájení do r. 2015
Přední Arnoštov	Městečko Trnávka	Svitavy	Předpoklad zahájení do r. 2015
Petrůvka u městečka Trnávky	Městečko Trnávka	Svitavy	Předpoklad zahájení do r. 2015

8. Odhad dopadu opatření k r. 2015 na celkový stav

Celk. stav VÚ

nevyhovující

Poznámky k navrhovaným opatřením: