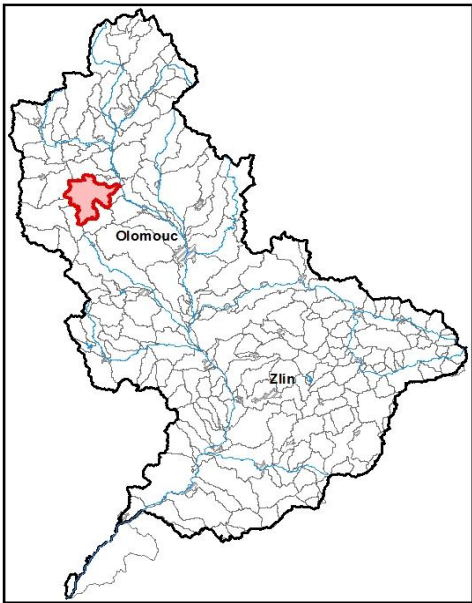


Průvodní list útvaru povrchových vod Plánu oblasti povodí Moravy 2010 - 2015

Třebůvka po ústí do toku Morava		Pracovní číslo VÚ	M043
Kraj (kraje)	Olomoucký, Pardubický	ID	40316000
Vodoprávní úřad (úřady)	Mohelnice, Litovel, Konice, Moravská Třebová	ČHP	4-10-02-118

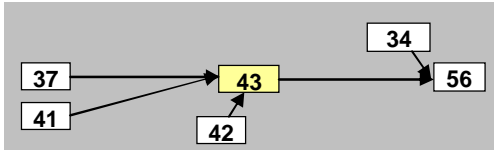
1. Charakteristika vodního útvaru

43



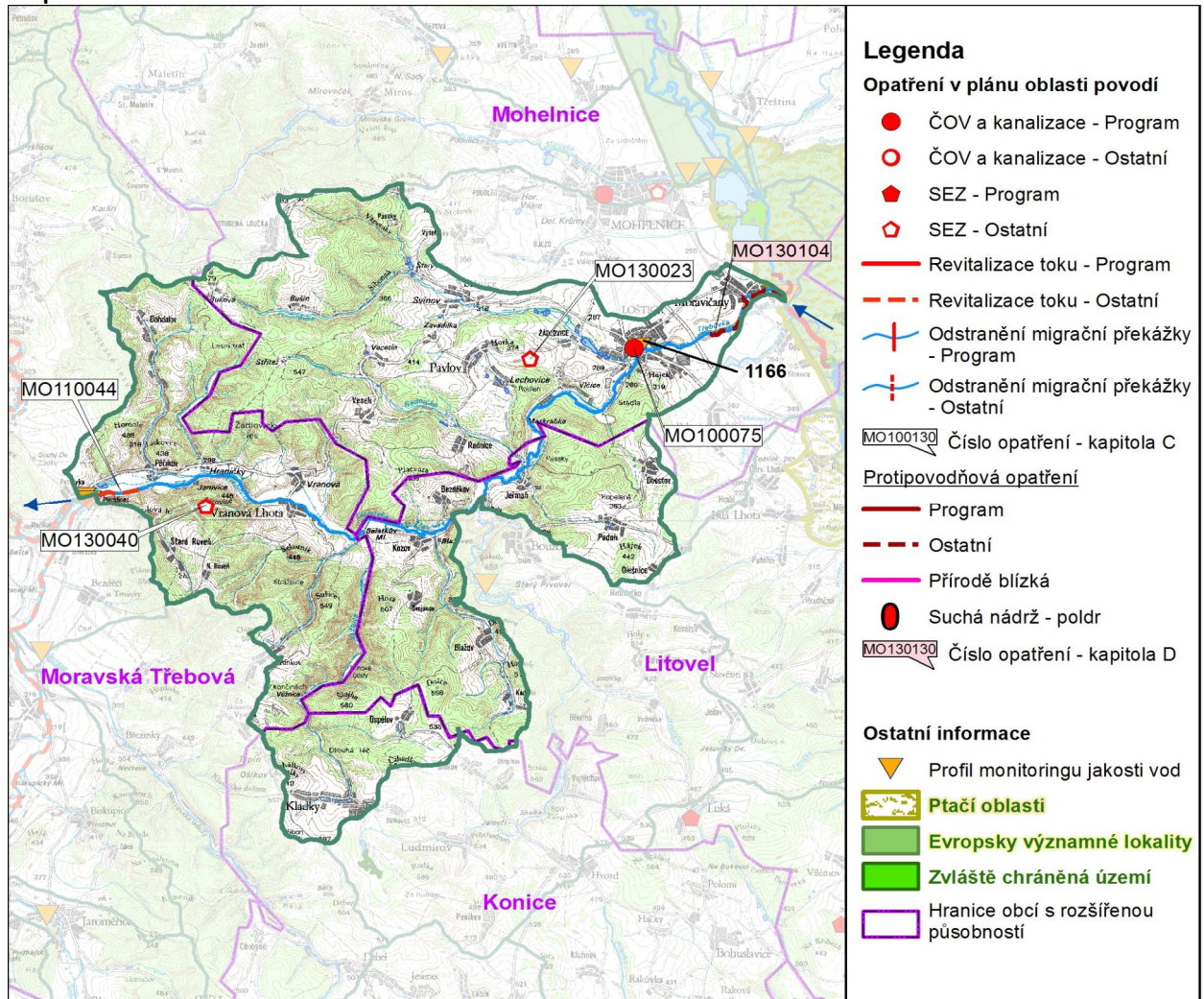
Počet obyvatel	6 746
Kategorie	řeka
Typ	42126
Ekoregion	Centrální vysočina
Nadmořská výška [m n. m.]	200-500
Geologický typ	křemitý
Řád Strahlera	6
Plocha povodí [km ²]	117,45
Délka páteřního toku [km]	22,9
Staničení páteřního toku [km]	0,0-22,9

Návaznost vodních útvarů



Hydrologické charakteristiky uzávěrového profilu (neověřená data) [m ³ /s]	Q _a	2,7
	Q _{330d}	0,8
	Q ₁	31
	Q ₁₀₀	157

Mapa vodního útvaru



Legenda

Opatření v plánu oblasti povodí

- ČOV a kanalizace - Program
- ČOV a kanalizace - Ostatní
- ◆ SEZ - Program
- ◇ SEZ - Ostatní
- Revitalizace toku - Program
- - - Revitalizace toku - Ostatní
- ⊥ Odstranění migrační překážky - Program
- ⊥ Odstranění migrační překážky - Ostatní

MO100130 Číslo opatření - kapitola C

Protipovodňová opatření

- Program
- - - Ostatní
- Přírodě blízká
- Suchá nádrž - poldr
- MO130130 Číslo opatření - kapitola D

Ostatní informace

- ▼ Profil monitoringu jakosti vod
- ▭ Ptačí oblasti
- ▭ Evropsky významné lokality
- ▭ Zvláště chráněná území
- ▭ Hranice obcí s rozšířenou působností

Využití území		
Popis	%	km ²
Umělé přetvořené plochy	3,2	3,7
Orná půda	26,0	30,5
Trvalé plodiny	0,4	0,5
Travní porosty	6,6	7,7
Smíšené zemědělské oblasti	8,6	10,1
Les, polopřirodní vegetace	55,3	64,9
Mokřady	0,0	0,0
Vody	0,0	0,0

3. Užívání vody (stav z VH bilance roku 2008)

Odběry vody povrchové				
Odvětví	Skutečné		Povolené	Počet odb.
	tis.m ³ /rok	l/s	tis.m ³ /rok	
vodovody				
zeměděl.				
energetika				
průmysl				
ostatní	1,9	0,1	2,0	1
celkem	1,9	0,1	2,0	1

Výčet odběrů	Vodní tok	Účel *	l/s
Kladky - lyžařský vleč	Věžnice	J	0,1

* V - veřejné vodovody, K - komunální vypouštění, Z - zemědělství, E - energetika, P - průmysl, J - ostatní

Odběry vody podzemní				
Odvětví	Skutečné		Povolené	Počet odb.
	tis.m ³ /rok	l/s	tis.m ³ /rok	
vodáren.	192,5	6,1	342,5	3
ostatní				
celkem	192,5	6,1	342,5	3
Významné odběry	Místo	Účel *	l/s	
Petrůvka (vrt HV-1)	Petrůvka u l	V	5,2	
jímací zářezy Kadeřín a Blá	Kadeřín	V	0,7	
ZLKL Loštice - studna	Loštice	V	0,2	

Významná akumulace vody			
Nádrž	Vodní tok	Obj. [mil.m ³]	Odběr [mil.m ³ /r]

2. Chráněná území vázaná na vodní prostředí

ID	Název CHÚ	Druh

*) EVL - evropsky významná lokalita, PO - ptačí oblast

PP - přírodní památka, PR - přírodní rezervace

Vypouštění vod				
Odvětví	Skutečné		Povolené	Počet vyp.
	tis.m ³ /rok	l/s	tis.m ³ /rok	
komunální	145,8	4,6	376,8	4
zeměděl.				
energetika				
průmysl				
ostatní				
celkem	145,8	4,6	376,8	4

Výčet vypouštění	Vodní tok	Typ *	l/s
Loštice, ČOV	Třebůvka	K	2,8
Loštice V4 a V6	Třebůvka	K	0,9
Obec Moravičany VK	Třebůvka	K	0,7
Vlčice, ČOV	Třebůvka	K	0,2

Bodové znečištění - souhrnné údaje [t/rok]				
BSK ₅	CHSK _{Cr}	N-NH ₄	N _{anorg}	P _{celk.}
8,358	21,606	1,887	3,587	1,252
Plošné znečištění				
Dusík - bilanční přebytek [kg/ha/rok]				47,01
Fosfor - vstup erozí [kg/ha/rok]				0,94
Podíl plochy zranitelných oblastí [%]				19,2

Další vlivy

Významný převod vody	
Název	Kapacita [m ³ /s]

4. Monitoring jakosti povrchových vod v období 2005 - 2010

Kód profilu	Vodní tok	Název	Říční km	Reprezentativní	Použit pro hodnocení	Poznámka
1166	Třebůvka	Loštice	3,0	ano	ano	

5. Hodnocení stavu vodního útvaru

Profily použité pro hodnocení									
Kód profilu	Tok		Název	Ukazatele překračující limity				Poznámka	
1166	Třebůvka		Loštice						
Ekologický stav									
FYZIKÁLNĚ-CHEMICKÉ SLOŽKY				BIOLOGICKÉ SLOŽKY					
V.F-CH.L.		SPECIF. ZNEČ. L.		RYBY		BENTOS		CHLOROFYL	
Přímé	Nepřímé	Přímé	Nepřímé	Přímé	Nepřímé	Přímé	Nepřímé	Přímé	Nepřímé
N	-	V	V	V	přírodní	V	N	V	N
nevyhovující		vyhovující		vyhovující		vyhovující		vyhovující	
nevyhovující				vyhovující				vyhovující	
nevyhovující									
fosfor, dusičnany									

Chemický stav			
SYNTECKÉ LÁTKY		KOVY	
Přímé	Nepřímé	Přímé	Nepřímé
V	V	V	V
vyhovující		vyhovující	
vyhovující			

Celkový stav VU	
Ekologický stav	Chemický stav
nevyhovující	vyhovující
Celkový stav	
nevyhovující	

Silně ovlivněný vodní útvar	
HMWB	Důvody vymezení
ne	

Vyvětlivky: V - vyhovující, PN - potenciálně nevyhovující, N - nevyhovující, HMWB - silně ovlivněný vodní útvar

*) dle předběžného vymezení HMWB byl vodní útvar vyhodnocen jako přírodní nebo silně ovlivněný a následně zařazen do skupiny:

A - vodní útvary s nenávratně změněným stavem bránícím dosažení dobrého ekol. stavu a se zřejmě nenahraditelným užíváním

B - vodní útvary s vysokou pravděpodobností nedosažení dobrého ekologického stavu,

C - vodní útvary s rizikem nedosažení dobrého ekol. stavu, které však bude nutné posoudit po ustanovení referenčních podmínek.

Hydromorfologické ukazatele								
Vodní tok (správce *)	Délka [km]	Říční kontinuum - počet		Vzdouvání	Zpevnění břehů a koryta	Podélné hráze	Zastavěná území	Zatrubnění
		překážek	s rybochody					
Podhrádek (ZVHS)	10,6	1	0	0,4	1,9			
Radnička (ZVHS)	5,6				2,2			
Třebůvka (Pov)	22,9	7	0	0,3	7	6,8		

*) PM - Povodí Moravy, s.p., ZVHS - Zemědělská vodohospodářská správa, LČR - Lesy České republiky, s.p.

6. Záplavová území

Úseky toků se stanoveným záplavovým územím			
Tok	Říční km	Správce	Záplavové území stanoveno kým, kdy
Třebůvka	15,550 - 38,803	PM	KÚ PAK, 04/2004
Třebůvka	0,000 - 15,550	PM	KÚ OLK, 03/2004

7. Návrh opatření ve vodním útvaru

Opatření k dosažení cílů ochrany vod jako složky životního prostředí			
Kanalizace a ČOV			
ID opatření	Název opatření	Prog. opatř.	Poznámka
MO100075	Loštice - dostavba kanalizace	ano	

Staré ekologické zátěže				
ID opatření	Název opatření	Obec	Prog. opatř.	Poznámka
MO130023	Žádlovice	Žádlovice	ne	
MO130040	Štoly Vranová Lhota	Vranová Lhota	ne	

Revitalizace vodních toků a odstraňování migračních překážek				
ID opatření	Název opatření	Správce v.t.*	Prog. opatř.	Poznámka
MO110044	Revitalizace nivy Třebůvky	PM	ne	

*) PM - Povodí Moravy, s.p., ZVHS - Zemědělská vodohospodářská správa, LČR - Lesy České republiky, s.p.

Obecná opatření		
ID opatření	Název opatření	Poznámka
MO100108	Opatření pro regulaci odběrů a vzdouvání	
MO100201	Opatření k omezení, případně zastavení vnosu zvláště nebezpečných látek - Odstraňování znečištění z nelegálních skládek	

Opatření na úseku ochrany před povodněmi				
ID opatření	Tok, lokalita (správce)	Ř. km	Navrhované opatření	Poznámka
MO130104	Třebůvka, Moravičany (PM)		ohrazování	

Suché nádrže				

Plánované komplexní pozemkové úpravy			
Katastrální území	Obec	Pozemkový úřad	Poznámka
Loštice	Loštice	Šumperk	zahájení přípravy - 2011
Petrůvka u městečka Trnávky	Městečko Trnávka	Svitavy	Předpoklad zahájení do r. 2015
Kladky	Kladky	Prostějov	zahájení přípravy - 2010
Žádlovice	Loštice	Šumperk	zahájení přípravy - 2011

8. Odhad dopadu opatření k r. 2015 na celkový stav

Celk. stav VÚ

nevyhovující

Poznámky k navrhovaným opatřením: