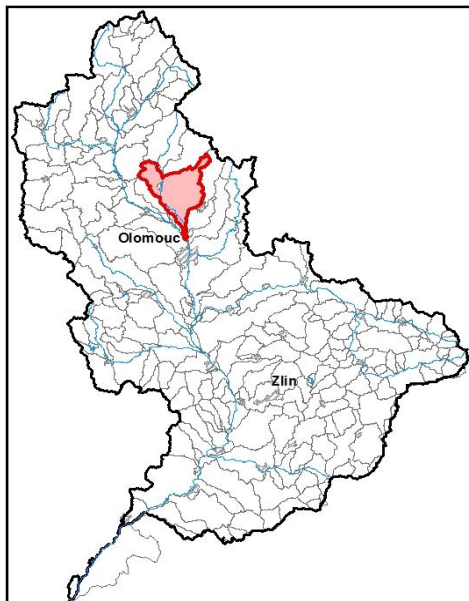


Průvodní list útvaru povrchových vod Plánu oblasti povodí Moravy 2010 - 2015

Oskava po ústí do toku Morava		Pracovní číslo VÚ	M050
Kraj (kraje)	Olomoucký, Moravskoslezský	ID	40396000
Vodoprávní úřad (úřady)	Uničov, Rýmařov, Litovel, Šternberk, Olomouc	ČHP	4-10-03-082

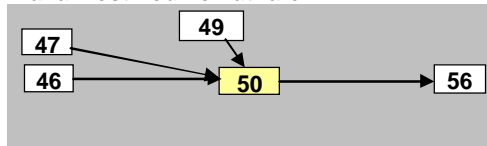
1. Charakteristika vodního útvaru

50



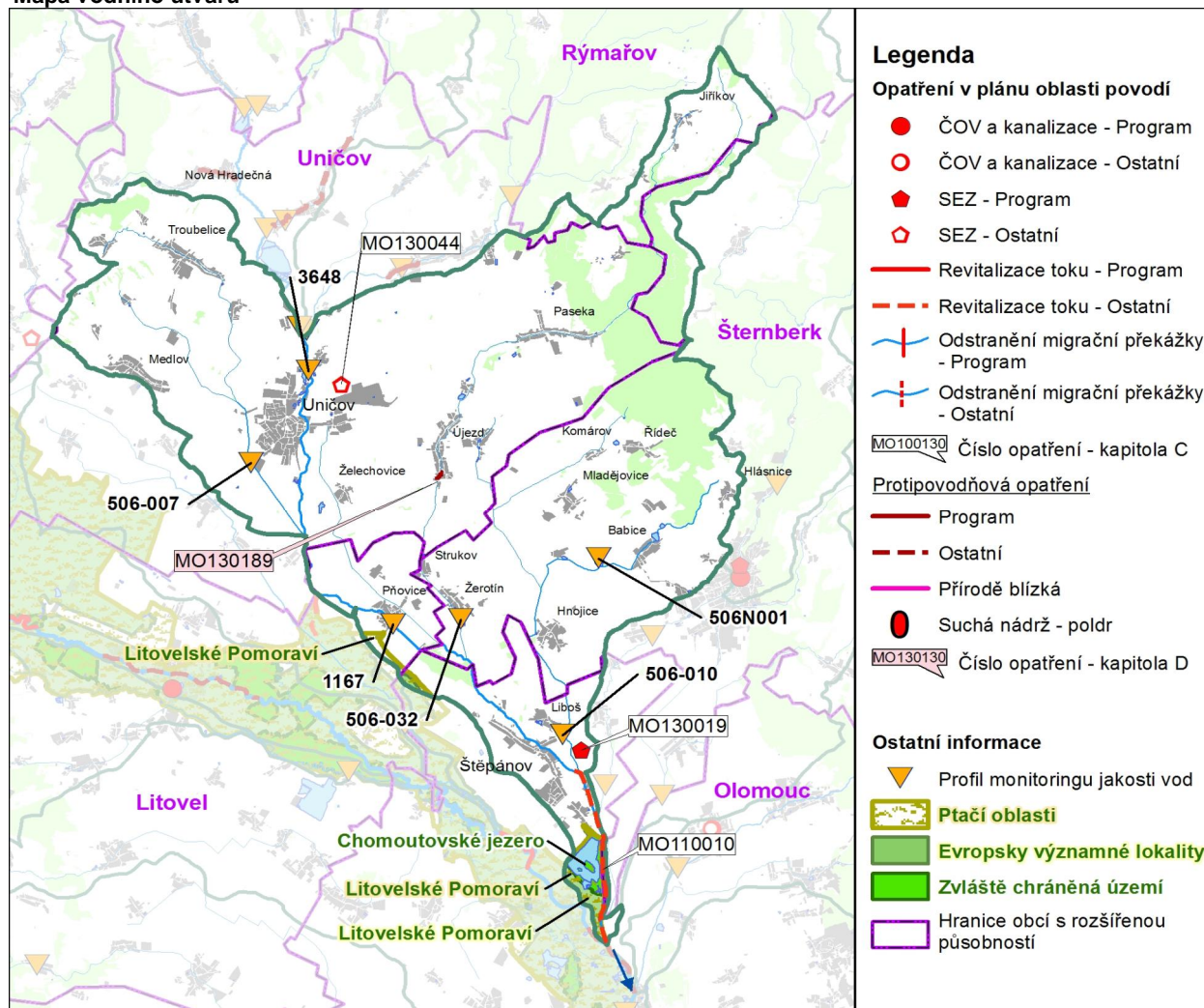
Počet obyvatel	24 976
Kategorie	řeka
Typ	42125
Ekoregion	Centrální vysočina
Nadmořská výška [m n. m.]	200-500
Geologický typ	křemitý
Řád Strahlera	5
Plocha povodí [km ²]	207,11
Délka páteřního toku [km]	29,1
Staničení páteřního toku [km]	0,0-29,1

Návaznost vodních útvarů



Hydrologické charakteristiky uzávěrového profilu (neověřená data) [m ³ /s]	Q _a	4,1
	Q _{330d}	0,9
	Q ₁	26
	Q ₁₀₀	105

Mapa vodního útvaru



Legenda

Opatření v plánu oblasti povodí

- ČOV a kanalizace - Program
- ČOV a kanalizace - Ostatní
- ◆ SEZ - Program
- ◇ SEZ - Ostatní
- Revitalizace toku - Program
- - - Revitalizace toku - Ostatní
- +— Odstranění migrační překážky - Program
- - -+— Odstranění migrační překážky - Ostatní

MO100130 Číslo opatření - kapitola C

Protipovodňová opatření

- Program
- - - Ostatní
- Přírodě blízká
- Suchá nádrž - poldr

MO130130 Číslo opatření - kapitola D

Ostatní informace

- ▽ Profil monitoringu jakosti vod
- ▨ Ptáčí oblasti
- ▨ Evropsky významné lokality
- ▨ Zvláště chráněná území
- ▭ Hranice obcí s rozšířenou působností

Využití území		
Popis	%	km ²
Umělé přetvořené plochy	6,4	13,3
Orná půda	73,0	151,1
Trvalé plodiny	0,2	0,5
Travní porosty	5,2	10,9
Smíšené zemědělské oblasti	1,9	3,9
Les, polopřírodní vegetace	12,9	26,8
Mokřady	0,0	0,0
Vody	0,4	0,8

3. Užívání vody (stav z VH bilance roku 2008)

Odběry vody povrchové				
Odvětví	Skutečné		Povolené	Počet odb.
	tis.m ³ /rok	l/s	tis.m ³ /rok	
vodovody				
zeměděl.	30,8	1,0	120,0	1
energetika				
průmysl				
ostatní				
celkem	30,8	1,0	120,0	1

Výčet odběrů	Vodní tok	Účel *	l/s
LWM CZ - Uničov	Oskava	Z	1,0

* V - veřejné vodovody, K - komunální vypouštění, Z - zemědělství, E - energetika, P - průmysl, J - ostatní

Odběry vody podzemní				
Odvětví	Skutečné		Povolené	Počet odb.
	tis.m ³ /rok	l/s	tis.m ³ /rok	
vodáren.	2205,82	69,9	4753,1	11
ostatní	572,9	18,2	835,4	14
celkem	2778,7	88,1	5588,5	25

Významné odběry	Místo	Účel *	l/s
prameniště Štěpánov (HV1)	Moravská H	K	19,7
Paseka, VZ "pram. Haukov	Paseka u Št	K	16,8
Babice u Štern., šachta Horní	Babice u Št	K	10,1
dalších 23 odběrů			41,55

Významná akumulace vody			
Nádrž	Vodní tok	Obj. [mil.m ³]	Odběr [mil.m ³ /r]

4. Monitoring jakosti povrchových vod v období 2005 - 2010

Kód profilu	Vodní tok	Název	Říční km	Reprezentativní	Použit pro hodnocení	Poznámka
1167	Oskava	Přovice	12,7	ne	ano	
3648	Oskava	Uničov	23,0	ne	ano	
506-007	Lukavice			ne	ano	
506-010	Řičí potok			ne	ano	
506-032	Teplička	pod obcí Žerotín		ne	ano	
506N001	Babický potok			ne	ano	

2. Chráněná území vázaná na vodní prostředí

ID	Název CHÚ	Druh
1663	Chomoutovské jezero	PR
CZ0714073	Litovelské Pomoraví	EVL
CZ0711018	Litovelské Pomoraví	PO

*) EVL - evropsky významná lokalita, PO - ptačí oblast

PP - přírodní památka, PR - přírodní rezervace

Vypouštění vod				
Odvětví	Skutečné		Povolené	Počet vyp.
	tis.m ³ /rok	l/s	tis.m ³ /rok	
komunální	1 473,2	46,7	2 466,9	11
zeměděl.				
energetika				
průmysl	258,4	8,2	400,0	1
ostatní	50,0	1,6	80,0	1
celkem	1 781,6	56,5	2 946,9	13

Výčet vypouštění	Vodní tok	Typ *	l/s
Uničov ČOV	Oskava	K	30,8
Unex Uničov	Oskava	P	8,2
VhS Sitka - Paseka ČOV	Teplička	K	3,6
Štěpánov u Olomouce ČOV	Oskava	K	3,3
Mladějovice ČOV	Zlatá Kačina	K	2,3
Obec Troubelice ČOV	Lukavice	K	2,2
Odborný léčebný ústav Pasa	Teplička	J	1,6
Medlov ČOV	Dědinkovský	K	1,5
Obec Újezd ČOV	Teplička	K	1,3
Obec Přovice VK	Oskava	K	0,6
Troubelice sídliště ČOV	Lukavice	K	0,5
Další 2 vypouštění			0,6

Bodové znečištění - souhrnné údaje [t/rok]				
BSK ₅	CHSK _{Cr}	N-NH ₄	N _{anorg}	P _{celk.}
12,764	30,838	7,034	18,381	1,602

Plošné znečištění	
Dusík - bilanční přebytek [kg/ha/rok]	32,79
Fosfor - vstup erozí [kg/ha/rok]	0,80
Podíl plochy zranitelných oblastí [%]	75,8

Další vlivy
nevyhovující vegetační doprovod vodních toků
odběr podzemních vod

Významný převod vody	
Název	Kapacita [m ³ /s]
Třetí Voda (odbočení)	30
Kobylník (odbočení)	

5. Hodnocení stavu vodního útvaru

Profily použité pro hodnocení									
Kód profilu	Tok		Název		Ukazatele překračující limity				Poznámka
Ekologický stav									
FYZIKÁLNĚ-CHEMICKÉ SLOŽKY				BIOLOGICKÉ SLOŽKY					
V.F-CH.L.		SPECIF. ZNEČ. L.		RYBY		BENTOS		CHLOROFYL	
Přímé	Nepřímé	Přímé	Nepřímé	Přímé	Nepřímé	Přímé	Nepřímé	Přímé	Nepřímé
-	PN	N	N	PN	b	-	N	-	-
pot. nevyhovující		nevyhovující		nevyhovující		nevyhovující		-	
nevyhovující				nevyhovující					
nevyhovující				nevyhovující					
nitrobenzen									

Chemický stav			
SYNTECKÉ LÁTKY		KOVY	
Přímé	Nepřímé	Přímé	Nepřímé
-	V	-	V
vyhovující		vyhovující	
vyhovující			

Celkový stav VÚ	
Ekologický stav	Chemický stav
nevyhovující	vyhovující
Celkový stav	
nevyhovující	

Silně ovlivněný vodní útvar	
HMWB	Důvody vymezení
ano	zemědělství a lesnictví , ochrana před povodněmi, urbanizace, zásob. vodou

Vyvětlivky: V - vyhovující, PN - potenciálně nevyhovující, N - nevyhovující, HMWB - silně ovlivněný vodní útvar

*) dle předběžného vymezení HMWB byl vodní útvar vyhodnocen jako přírodní nebo silně ovlivněný a následně zařazen do skupiny:

A - vodní útvary s nenávratně změněným stavem bránícím dosažení dobrého ekol. stavu a se zřejmě nenahraditelným užíváním

B - vodní útvary s vysokou pravděpodobností nedosažení dobrého ekologického stavu,

C - vodní útvary s rizikem nedosažení dobrého ekol. stavu, které však bude nutné posoudit po ustanovení referenčních podmínek.

Hydromorfologické ukazatele								
Vodní tok (správce *)	Délka [km]	Říční kontinuum - počet		Vzdouvání	Zpevnění břehů a koryta	Podélné hráze	Zastavěná území	Zatrubnění
		překážek	s rybochody					
Babický potok (ZVHS)	4,3	2	0	0,4	1,3			
Dědinkovský potok (ZVHS)	5,3				4,2			
Hlavnice (ZVHS)	8,5				8,5			
Lukavice (ZVHS)	13,1	1	0		12,1			
Oskava (ZVHS, Pov)	29,1	8	0	4,1	20,7	14		
Říčí (Rybný) potok (ZVHS)	13,2	1	0	0,1	12,1			
Řídečský potok (ZVHS)	4,7				4,7			
Teplička (LČR, ZVHS)	23,5	7	1	0,2	7,9			

*) PM - Povodí Moravy, s.p., ZVHS - Zemědělská vodohospodářská správa, LČR - Lesy České republiky, s.p.

6. Záplavová území

Úseky toků se stanoveným záplavovým územím			
Tok	Říční km	Správce	Záplavové území stanoveno kým, kdy
Oskava	0,000 - 24,300	PMP	OkÚ RŽP Olomouc, 03/1996

7. Návrh opatření ve vodním útvaru

Opatření k dosažení cílů ochrany vod jako složky životního prostředí			
Kanalizace a ČOV			
ID opatření	Název opatření	Prog. opatř.	Poznámka
MO100120	Drobní znečišťovatelé a menší obce do 2000 obyvatel - Přivice-kanalizace a ČOV	ano	

Staré ekologické zátěže				
ID opatření	Název opatření	Obec	Prog. opatř.	Poznámka
MO130019	Lom	Mladějovice	ano	
MO130044	Skládka	Dolní Sukolom	ne	

Revitalizace vodních toků a odstraňování migračních překážek				
ID opatření	Název opatření	Správce v.t.*	Prog. opatř.	Poznámka
MO110010	Revitalizace toku Oskava	PM	ne	

*) PM - Povodí Moravy, s.p., ZVHS - Zemědělská vodohospodářská správa, LČR - Lesy České republiky, s.p.

Obecná opatření		
ID opatření	Název opatření	Poznámka
MO100107	Hospodaření v ochranných pásmech vodních zdrojů	
MO100108	Opatření pro regulaci odběrů a vzdouvání	
MO100109	Opatření proti nevhodnému využívání území (těžba kolektoru podzemních vod)	
MO100110	Opatření k zamezení rizikového kvantitativního stavu UPOD	
MO100201	Opatření k omezení, případně zastavení vnosu zvlášť nebezpečných látek - Odstraňování znečištění z nelegálních skládek	

Opatření na úseku ochrany před povodněmi				
ID opatření	Tok, lokalita (správce)	Ř. km	Navrhované opatření	Poznámka
MO130189	Vodní tok Teplička, Újezd u Uničova (ZVHS)		Zkapacitnění Tepličky	

Plánované komplexní pozemkové úpravy			
Katastrální území	Obec	Pozemkový úřad	Poznámka
Dětřichov	Uničov	Olomouc	Předpoklad zahájení do r. 2015
Renoty	Uničov	Olomouc	Předpoklad zahájení do r. 2015
Nová Dědina u Uničova	Uničov	Olomouc	Předpoklad zahájení do r. 2015
Hlásnice u Šternberka	Hlásnice	Olomouc	Předpoklad zahájení do r. 2015
Chabičov	Šternberk	Olomouc	Předpoklad zahájení do r. 2015
Huzová	Huzová	Olomouc	Předpoklad zahájení do r. 2015
Lužice u Šternberka	Lužice	Olomouc	Předpoklad zahájení do r. 2015
Stádlo	Štěpánov	Olomouc	Předpoklad zahájení do r. 2015
Dolní Sukolom	Uničov	Olomouc	Předpoklad zahájení do r. 2015
Komárov u Mladějovic	Komárov	Olomouc	Předpoklad zahájení do r. 2015
Krakoňce	Šternberk	Olomouc	Předpoklad zahájení do r. 2015
Řídeč	Řídeč	Olomouc	Předpoklad zahájení do r. 2015
Újezd u Uničova	Újezd	Olomouc	Předpoklad zahájení do r. 2015
Želechovice u Uničova	Želechovice	Olomouc	Předpoklad zahájení do r. 2015

8. Odhad dopadu opatření k r. 2015 na celkový stav

Celk. stav VÚ
nevyhovující

Poznámky k navrhovaným opatřením: