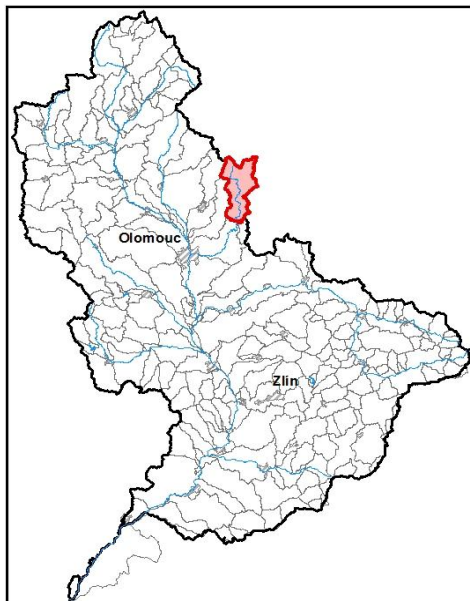


Průvodní list útvaru povrchových vod Plánu oblasti povodí Moravy 2010 - 2015

Bystřice po soutok s tokem Lichníčka		Pracovní číslo VÚ	M052
Kraj (kraje)	Olomoucký, Moravskoslezský	ID	40414000
Vodoprávní úřad (úřady)	Bruntál, Šternberk, Olomouc	ČHP	4-10-03-100

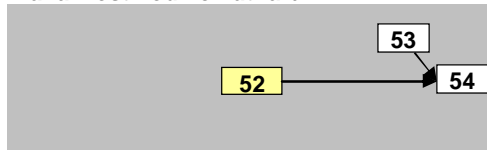
1. Charakteristika vodního útvaru

52



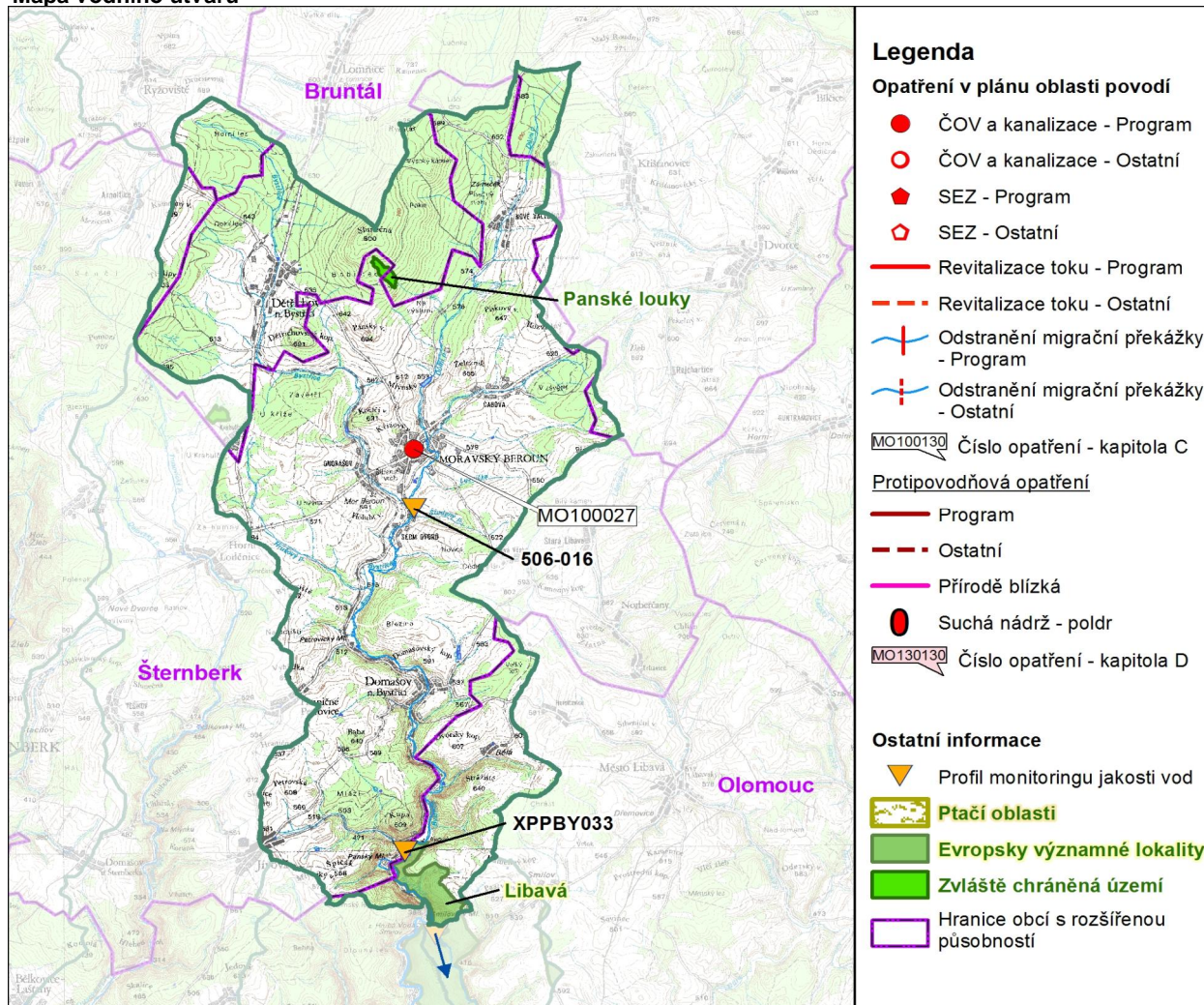
Počet obyvatel	4 986
Kategorie	řeka
Typ	42124
Ekoregion	Centrální vysočina
Nadmořská výška [m n. m.]	200-500
Geologický typ	křemitý
Řád Strahlera	4
Plocha povodí [km ²]	124,95
Délka páteřního toku [km]	28,9
Staničení páteřního toku [km]	24,8-53,7

Návaznost vodních útvarů



Hydrologické charakteristiky uzávěrového profilu (neověřená data) [m ³ /s]	Q _a	1,0
	Q _{330d}	0,2
	Q ₁	12
	Q ₁₀₀	50

Mapa vodního útvaru



Využití území		
Popis	%	km ²
Umělé přetvořené plochy	2,1	2,6
Orná půda	15,0	18,8
Trvalé plodiny	0,0	0,0
Travní porosty	28,7	35,9
Smíšené zemědělské oblasti	5,5	6,8
Les, polopřírodní vegetace	48,7	60,9
Mokřady	0,0	0,0
Vody	0,0	0,0

3. Užívání vody (stav z VH bilance roku 2008)

Odběry vody povrchové				
Odvětví	Skutečné		Povolené	Počet odb.
	tis.m ³ /rok	l/s	tis.m ³ /rok	
vodovody	73,7	2,3	180,0	1
zeměděl.				
energetika				
průmysl	11,1	0,4	20,0	1
ostatní				
celkem	84,8	2,7	200,0	2

Výčet odběrů	Vodní tok	Účel *	l/s
Domašov nad Bystřicí	Bystřice	V	2,3
Granitol Moravský Beroun	Důlní potok	P	0,4

* V - veřejné vodovody, K - komunální vypouštění, Z - zemědělství, E - energetika, P - průmysl, J - ostatní

Odběry vody podzemní				
Odvětví	Skutečné		Povolené	Počet odb.
	tis.m ³ /rok	l/s	tis.m ³ /rok	
vodáren.	288,37	9,1	435,946	5
ostatní				
celkem	288,4	9,1	435,9	5

Významné odběry	Místo	Účel *	l/s
Moravský B. - pram. Gizita	Nové Valteř	V	6,1
Moravský Beroun - pr. Čab	Čabová	V	1,3
Dětřichov nad Bystřicí - HV	Dětřichov na	V	0,9
další 2 odběry			0,97

Významná akumulace vody			
Nádrž	Vodní tok	Obj. [mil.m ³]	Odběr [mil.m ³ /r]

2. Chráněná území vázaná na vodní prostředí

ID	Název CHÚ	Druh
301	Panské louky	PR
CZ0714133	Libavá	EVL

*) EVL - evropsky významná lokalita, PO - ptačí oblast

PP - přírodní památka, PR - přírodní rezervace

Vypouštění vod				
Odvětví	Skutečné		Povolené	Počet vyp.
	tis.m ³ /rok	l/s	tis.m ³ /rok	
komunální	278,9	8,8	545,0	2
zeměděl.				
energetika				
průmysl	19,0	0,6	32,4	2
ostatní				
celkem	297,9	9,4	577,4	4

Výčet vypouštění	Vodní tok	Typ *	l/s
Moravský Beroun ČOV	Důlní potok	K	8,7
Granitol Moravský Beroun	Důlní potok	P	0,4
VZ Holešov - sanace GRAN	Důlní potok	P	0,3
ÚV Domašov nad Bystřicí	Bystřice	K	0,2

Bodové znečištění - souhrnné údaje [t/rok]				
BSK ₅	CHSK _{Cr}	N-NH ₄	N _{anorg}	P _{celk.}
2,435	10,944	1,013	3,312	0,137

Plošné znečištění	
Dusík - bilanční přebytek [kg/ha/rok]	25,30
Fosfor - vstup erozí [kg/ha/rok]	0,81
Podíl plochy zranitelných oblastí [%]	0,0

Další vlivy

Významný převod vody	
Název	Kapacita [m ³ /s]

4. Monitoring jakosti povrchových vod v období 2005 - 2010

Kód profilu	Vodní tok	Název	Říční km	Reprezentativní	Použit pro hodnocení	Poznámka
XPPBY033	Bystřice	nad Lichníčkou	27,6	ano	ne	
506-016	Důlní potok	Moravský Beroun		ne	ano	

5. Hodnocení stavu vodního útvaru

Profily použité pro hodnocení									
Kód profilu	Tok		Název		Ukazatele překračující limity			Poznámka	
Ekologický stav									
FYZIKÁLNĚ-CHEMICKÉ SLOŽKY				BIOLOGICKÉ SLOŽKY					
V.F-CH.L.		SPECIF. ZNEČ. L.		RYBY		BENTOS		CHLOROFYL	
Přímé	Nepřímé	Přímé	Nepřímé	Přímé	Nepřímé	Přímé	Nepřímé	Přímé	Nepřímé
-	PN	V	V	V	přírodní	-	PN	-	-
pot. nevyhovující		vyhovující		vyhovující		pot. nevyhovující		-	
pot. nevyhovující				pot. nevyhovující				-	
pot. nevyhovující						pot. nevyhovující			

Chemický stav			
SYNTECKÉ LÁTKY		KOVY	
Přímé	Nepřímé	Přímé	Nepřímé
-	V	-	V
vyhovující		vyhovující	
vyhovující			

Celkový stav VU	
Ekologický stav	Chemický stav
pot. nevyhovující	vyhovující
Celkový stav	
pot. nevyhovující	

Silně ovlivněný vodní útvar	
HMWB	Důvody vymezení
ne	

Vyvětlivky: V - vyhovující, PN - potenciálně nevyhovující, N - nevyhovující, HMWB - silně ovlivněný vodní útvar

*) dle předběžného vymezení HMWB byl vodní útvar vyhodnocen jako přírodní nebo silně ovlivněný a následně zařazen do skupiny:

A - vodní útvary s nenávratně změněným stavem bránícím dosažení dobrého ekol. stavu a se zřejmě nenahraditelným užíváním

B - vodní útvary s vysokou pravděpodobností nedosažení dobrého ekologického stavu,

C - vodní útvary s rizikem nedosažení dobrého ekol. stavu, které však bude nutné posoudit po ustanovení referenčních podmínek.

Hydromorfologické ukazatele								
Vodní tok (správce *)	Délka [km]	Říční kontinuum - počet		Vzdouvání	Zpevnění břehů a koryta	Podélné hráze	Zastavěná území	Zatrubnění
		překážek	s rybochody					
Bystřice (Pov)	35,8	15	0		1,6			0,1
Čabová (ZVHS)	4,5				1,1			
Důlní potok (ZVHS)	10,9				1			
Jívovec (LČR)	2,8							

*) PM - Povodí Moravy, s.p., ZVHS - Zemědělská vodohospodářská správa, LČR - Lesy České republiky, s.p.

6. Záplavová území

Úseky toků se stanoveným záplavovým územím			
Tok	Říční km	Správce	Záplavové území stanoveno kým, kdy
Bystřice (do Moravy)	0,000 - 36,100	PM	ONV OŽP Olomouc, 09/1990
Bystřice (do Moravy)	36,100 - 50,000	PM	ONV OŽP Bruntál, 05/1990

7. Návrh opatření ve vodním útvaru

Opatření k dosažení cílů ochrany vod jako složky životního prostředí			
Kanalizace a ČOV			
ID opatření	Název opatření	Prog. opatř.	Poznámka
MO100027	Moravský Beroun - rekonstrukce a výstavba kanalizace	ano	

Staré ekologické zátěže				
ID opatření	Název opatření	Obec	Prog. opatř.	Poznámka

Revitalizace vodních toků a odstraňování migračních překážek				
ID opatření	Název opatření	Správce v.t.*	Prog. opatř.	Poznámka

*) PM - Povodí Moravy, s.p., ZVHS - Zemědělská vodohospodářská správa, LČR - Lesy České republiky, s.p.

Obecná opatření		
ID opatření	Název opatření	Poznámka

Opatření na úseku ochrany před povodněmi				
ID opatření	Tok, lokalita (správce)	Ř. km	Navrhované opatření	Poznámka

Suché nádrže	

Plánované komplexní pozemkové úpravy			
Katastrální území	Obec	Pozemkový úřad	Poznámka
Arnoltice u Huzové	Huzová	Olomouc	Předpoklad zahájení do r. 2015
Čabová	Moravský Beroun	Olomouc	Předpoklad zahájení do r. 2015
Huzová	Huzová	Olomouc	Předpoklad zahájení do r. 2015
Nová Véska	Norberčany	Olomouc	Předpoklad zahájení do r. 2015
Nové Valteřice	Moravský Beroun	Olomouc	Předpoklad zahájení do r. 2015
Šebetov	Šebetov	Blansko	zahájení přípravy - 2011
Sedm Dvorů	Moravský Beroun	Olomouc	Předpoklad zahájení do r. 2015
Stará Libavá	Norberčany	Olomouc	Předpoklad zahájení do r. 2015

8. Odhad dopadu opatření k r. 2015 na celkový stav

Celk. stav VÚ

pot. nevyhovující

Poznámky k navrhovaným opatřením: