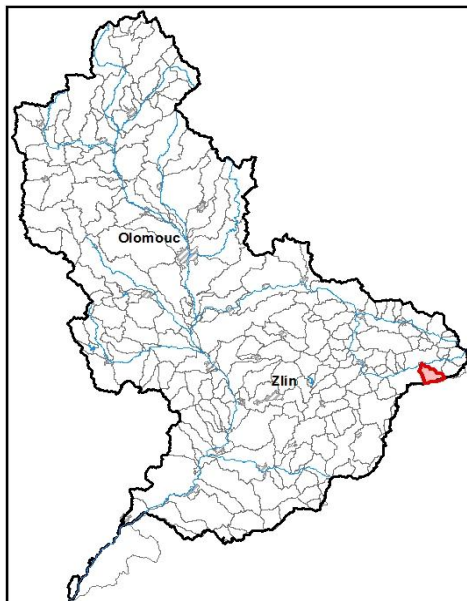


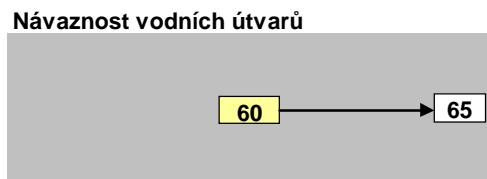
Průvodní list útvaru povrchových vod Plánu oblasti povodí Moravy 2010 - 2015

Velká Stanovnice po ústí do toku Vsetínská Bečva		Pracovní číslo VÚ	M060
Kraj (kraje)	Zlínský	ID	40458000
Vodoprávní úřad (úřady)	Vsetín	ČHP	4-11-01-018

1. Charakteristika vodního útvaru

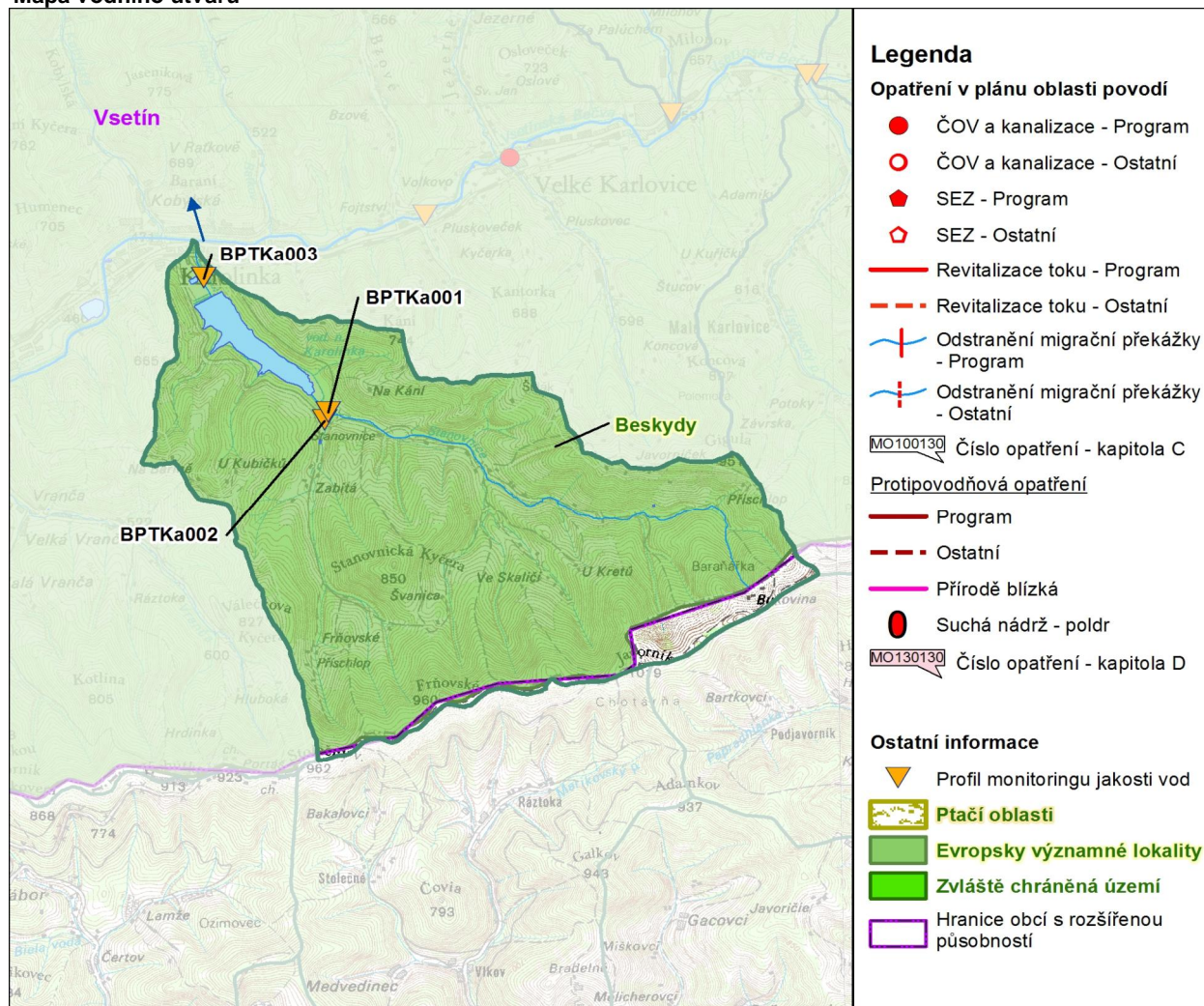


Počet obyvatel	0
Kategorie	řeka
Typ	22214
Ekoregion	Karpaty
Nadmořská výška [m n. m.]	200-500
Geologický typ	vápňitý
Řád Strahlera	4
Plocha povodí [km²]	23,31
Délka páteřního toku [km]	9,5
Staničení páteřního toku [km]	0,0-9,5



Hydrologické charakteristiky uzávěrového profilu (neověřená data) [m³/s]	Q _a	0,4
	Q _{330d}	0,0
	Q ₁	14
	Q ₁₀₀	77

Mapa vodního útvaru



Využití území		
Popis	%	km ²
Umělé přetvořené plochy	0,1	0,0
Orná půda	0,0	0,0
Trvalé plodiny	0,0	0,0
Travní porosty	6,2	1,4
Smíšené zemědělské oblasti	14,5	3,4
Les, polopřirodní vegetace	77,4	18,0
Mokřady	0,0	0,0
Vody	1,8	0,4

3. Užívání vody (stav z VH bilance roku 2008)

Odběry vody povrchové				
Odvětví	Skutečné		Povolené	Počet odb.
	tis.m ³ /rok	l/s	tis.m ³ /rok	
vodovody	4047,2	128,3	7884,0	1
zeměděl.				
energetika				
průmysl				
ostatní				
celkem	4047,2	128,3	7884,0	1

Výčet odběrů	Vodní tok	Účel *	l/s
ÚV Karolinka (VN Stanovni	Velká Stand	V	128,3

* V - veřejné vodovody, K - komunální vypouštění, Z - zemědělství, E - energetika, P - průmysl, J - ostatní

Odběry vody podzemní				
Odvětví	Skutečné		Povolené	Počet odb.
	tis.m ³ /rok	l/s	tis.m ³ /rok	
vodáren.				
ostatní				
celkem	0,0	0,0	0,0	0

Významné odběry	Místo	Účel *	l/s

Významná akumulace vody			
Nádrž	Vodní tok	Obj. [mil.m ³]	Odběr [mil.m ³ /r]
Karolinka	Stanovnice	7,05	4,05

2. Chráněná území vázaná na vodní prostředí

ID	Název CHÚ	Druh
CZ0724089	Beskydy	EVL

*) EVL - evropsky významná lokalita, PO - ptačí oblast

PP - přírodní památka, PR - přírodní rezervace

Vypouštění vod				
Odvětví	Skutečné		Povolené	Počet vyp.
	tis.m ³ /rok	l/s	tis.m ³ /rok	
komunální	86,2	2,7	300,0	1
zeměděl.				
energetika				
průmysl				
ostatní				
celkem	86,2	2,7	300,0	1

Výčet vypouštění	Vodní tok	Typ *	l/s
vypouštění z ÚV Karolinka	Stanovnic	K	2,7

Bodové znečištění - souhrnné údaje [t/rok]				
BSK ₅	CHSK _{Cr}	N-NH ₄	N _{anorg}	P _{celk.}
0,129	0,802	0,004	0,000	0,000

Plošné znečištění	
Dusík - bilanční přebytek [kg/ha/rok]	6,51
Fosfor - vstup erozí [kg/ha/rok]	0,26
Podíl plochy zranitelných oblastí [%]	0,0

Další vlivy

Významný převod vody	
Název	Kapacita [m ³ /s]

4. Monitoring jakosti povrchových vod v období 2005 - 2010

Kód profilu	Vodní tok	Název	Říční km	Reprezentativní	Použit pro hodnocení	Poznámka
BPTKa001	Stanovnice (Velká Stanovni	Karolinka - přítok	2,6	ne	ano	
BPTKa002	Malá Stanovnice (Zabítá)	Karolinka - přítok	0,8	ne	ano	
BPTKa003	Stanovnice (Velká Stanovni	Karolinka - odtok	0,4	ano	ano	

5. Hodnocení stavu vodního útvaru

Profily použité pro hodnocení									
Kód profilu	Tok		Název	Ukazatele překračující limity				Poznámka	
BPTKa003	Stanovnice (Velká Stanov		Karolinka - odtok						
Ekologický stav									
FYZIKÁLNĚ-CHEMICKÉ SLOŽKY				BIOLOGICKÉ SLOŽKY					
V.F-CH.L.		SPECIF. ZNEČ. L.		RYBY		BENTOS		CHLOROFYL	
Přímé	Nepřímé	Přímé	Nepřímé	Přímé	Nepřímé	Přímé	Nepřímé	Přímé	Nepřímé
V	-	V	V	V	c	-	V	-	-
vyhovující		vyhovující		vyhovující		vyhovující		-	
vyhovující				vyhovující					
vyhovující									

Chemický stav			
SYNTECKÉ LÁTKY		KOVY	
Přímé	Nepřímé	Přímé	Nepřímé
V	V	V	V
vyhovující		vyhovující	
vyhovující			

Celkový stav VU	
Ekologický stav	Chemický stav
vyhovující	vyhovující
Celkový stav	
vyhovující	

Silně ovlivněný vodní útvar	
HMWB	Důvody vymezení
ne	

Vyvětlivky: V - vyhovující, PN - potenciálně nevyhovující, N - nevyhovující, HMWB - silně ovlivněný vodní útvar

*) dle předběžného vymezení HMWB byl vodní útvar vyhodnocen jako přírodní nebo silně ovlivněný a následně zařazen do skupiny:

A - vodní útvary s nenávratně změněným stavem bránícím dosažení dobrého ekol. stavu a se zřejmě nenahraditelným užíváním

B - vodní útvary s vysokou pravděpodobností nedosažení dobrého ekologického stavu,

C - vodní útvary s rizikem nedosažení dobrého ekol. stavu, které však bude nutné posoudit po ustanovení referenčních podmínek.

Hydromorfologické ukazatele								
Vodní tok (správce *)	Délka [km]	Říční kontinuum - počet		Vzdouvání	Zpevnění břehů a koryta	Podélné hráze	Zastavěná území	Zatrubnění
		překážek	s rybochody					
Velká Stanovnice (Pov)	9,5	14	0	1,7	0,8			

*) PM - Povodí Moravy, s.p., ZVHS - Zemědělská vodohospodářská správa, LČR - Lesy České republiky, s.p.

6. Záplavová území

Úseky toků se stanoveným záplavovým územím			
Tok	Říční km	Správce	Záplavové území stanoveno kým, kdy

7. Návrh opatření ve vodním útvaru

Opatření k dosažení cílů ochrany vod jako složky životního prostředí			
Kanalizace a ČOV			
ID opatření	Název opatření	Prog. opatř.	Poznámka

Staré ekologické zátěže				
ID opatření	Název opatření	Obec	Prog. opatř.	Poznámka

Revitalizace vodních toků a odstraňování migračních překážek				
ID opatření	Název opatření	Správce v.t.*	Prog. opatř.	Poznámka

*) PM - Povodí Moravy, s.p., ZVHS - Zemědělská vodohospodářská správa, LČR - Lesy České republiky, s.p.

Obecná opatření		
ID opatření	Název opatření	Poznámka

Opatření na úseku ochrany před povodněmi				
ID opatření	Tok, lokalita (správce)	Ř. km	Navrhované opatření	Poznámka

Suché nádrže				
ID opatření	Název opatření	Obec	Prog. opatř.	Poznámka

Plánované komplexní pozemkové úpravy			
Katastrální území	Obec	Pozemkový úřad	Poznámka

8. Odhad dopadu
opatření k r. 2015
na celkový stav

Celk. stav VÚ
vyhovující

Poznámky k navrhovaným opatřením: