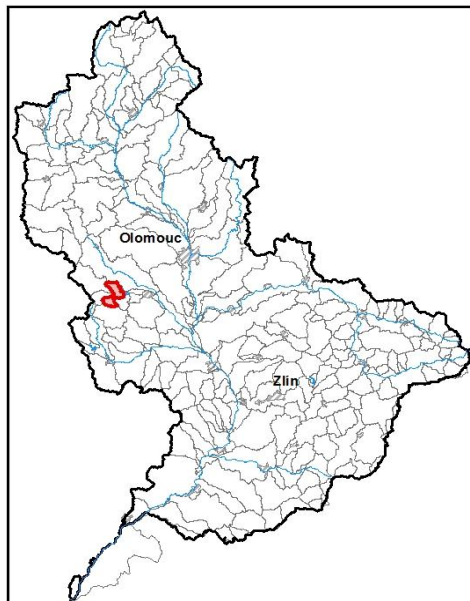


Průvodní list útvaru povrchových vod Plánu oblasti povodí Moravy 2010 - 2015

Hlučela po vzduší nádrže Plumlov		Pracovní číslo VÚ	M104
Kraj (kraje)	Olomoucký, Jihomoravský	ID	40655170
Vodoprávní úřad (úřady)	Vyškov, Prostějov	ČHP	4-12-01-055

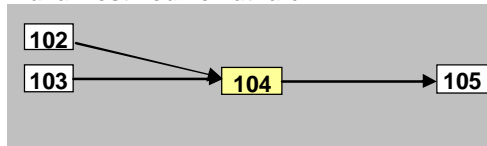
1. Charakteristika vodního útvaru

104



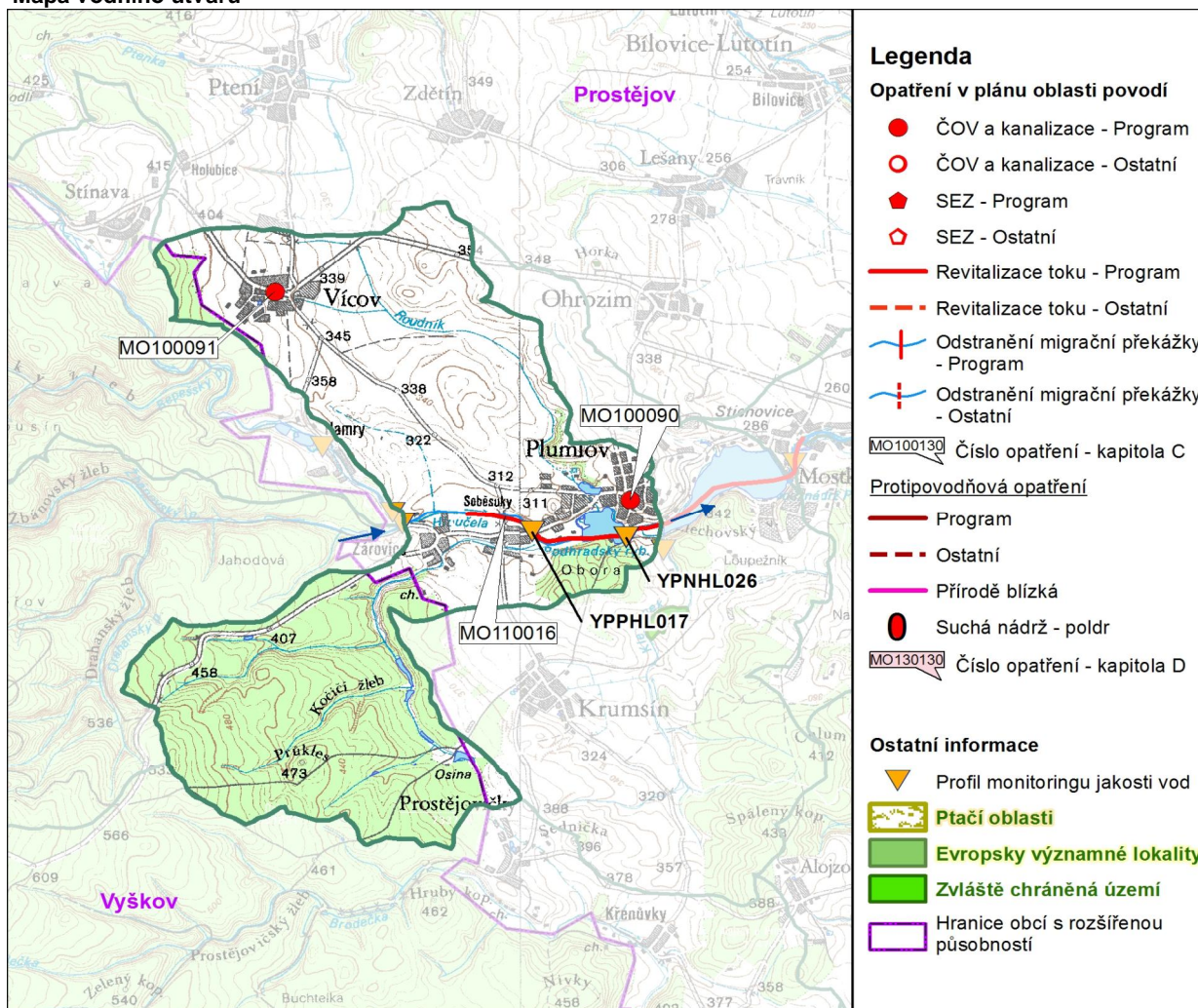
Počet obyvatel	2 629
Kategorie	řeka
Typ	42125
Ekoregion	Centrální vysočina
Nadmořská výška [m n. m.]	200-500
Geologický typ	křemitý
Řád Strahlera	5
Plocha povodí [km ²]	22,89
Délka páteřního toku [km]	2,9
Staničení páteřního toku [km]	11,5-14,4

Návaznost vodních útvarů



Hydrologické charakteristiky uzávěrového profilu (neověřená data) [m ³ /s]	Q _a	0,5
	Q _{330d}	0,0
	Q ₁	6
	Q ₁₀₀	75

Mapa vodního útvaru



Legenda

Opatření v plánu oblasti povodí

- ČOV a kanalizace - Program
- ČOV a kanalizace - Ostatní
- ◆ SEZ - Program
- ◇ SEZ - Ostatní
- Revitalizace toku - Program
- - - Revitalizace toku - Ostatní
- +— Odstranění migrační překážky - Program
- +— Odstranění migrační překážky - Ostatní

MO100130 Číslo opatření - kapitola C

Protipovodňová opatření

- Program
- - - Ostatní
- Příklad blízká
- Suchá nádrž - poldr

MO130130 Číslo opatření - kapitola D

Ostatní informace

- ▼ Profil monitoringu jakosti vod
- ▭ Ptačí oblasti
- ▭ Evropsky významné lokality
- ▭ Zvláště chráněná území
- ▭ Hranice obcí s rozšířenou působností

Využití území		
Popis	%	km ²
Umělé přetvořené plochy	6,8	1,6
Orná půda	46,8	10,7
Trvalé plodiny	0,0	0,0
Travní porosty	0,5	0,1
Smíšené zemědělské oblasti	3,9	0,9
Les, polopřirodní vegetace	42,0	9,6
Mokřady	0,0	0,0
Vody	0,0	0,0

3. Užívání vody (stav z VH bilance roku 2008)

Odběry vody povrchové				
Odvětví	Skutečné		Povolené	Počet odb.
	tis.m ³ /rok	l/s	tis.m ³ /rok	
vodovody				
zeměděl.				
energetika				
průmysl				
ostatní				
celkem	0,0	0,0	0,0	0

Výčet odběrů	Vodní tok	Účel *	l/s

* V - veřejné vodovody, K - komunální vypouštění, Z - zemědělství, E - energetika, P - průmysl, J - ostatní

Odběry vody podzemní				
Odvětví	Skutečné		Povolené	Počet odb.
	tis.m ³ /rok	l/s	tis.m ³ /rok	
vodáren.				
ostatní	38,2	1,2	51,8	1
celkem	38,2	1,2	51,8	1
Významné odběry	Místo	Účel *	l/s	
ZD Vícov - výkrm prasat	Vícov	J	1,2	

Významná akumulace vody			
Nádrž	Vodní tok	Obj. [mil.m ³]	Odběr [mil.m ³ /r]

2. Chráněná území vázaná na vodní prostředí

ID	Název CHÚ	Druh

*) EVL - evropsky významná lokalita, PO - ptačí oblast

PP - přírodní památka, PR - přírodní rezervace

Vypouštění vod				
Odvětví	Skutečné		Povolené	Počet vyp.
	tis.m ³ /rok	l/s	tis.m ³ /rok	
komunální	104,8	3,3	150,0	1
zeměděl.				
energetika				
průmysl				
ostatní				
celkem	104,8	3,3	150,0	1

Výčet vypouštění	Vodní tok	Typ *	l/s
Plumlov-Vícov ČOV Plumlov	Roudník	K	3,3

Bodové znečištění - souhrnné údaje [t/rok]				
BSK ₅	CHSK _{Cr}	N-NH ₄	N _{anorg}	P _{celk.}
0,807	2,599	0,080	0,365	0,132
Plošné znečištění				
Dusík - bilanční přebytek [kg/ha/rok]				29,81
Fosfor - vstup erozí [kg/ha/rok]				1,10
Podíl plochy zranitelných oblastí [%]				42,3

Další vlivy

Významný převod vody	
Název	Kapacita [m ³ /s]

4. Monitoring jakosti povrchových vod v období 2005 - 2010

Kód profilu	Vodní tok	Název	Říční km	Reprezentativní	Použit pro hodnocení	Poznámka
YPNHL026	Hloučela	Plumlov - přítok	11,7	ano	ano	
YPPHL017	Hloučela	Soběsuky	12,9	ne	ano	

5. Hodnocení stavu vodního útvaru

Profily použité pro hodnocení									
Kód profilu	Tok		Název		Ukazatele překračující limity				Poznámka
YPNHL026	Hloučela		Plumlov přítok						
Ekologický stav									
FYZIKÁLNĚ-CHEMICKÉ SLOŽKY				BIOLOGICKÉ SLOŽKY					
V.F-CH.L.		SPECIF. ZNEČ. L.		RYBY		BENTOS		CHLOROFYL	
Přímé	Nepřímé	Přímé	Nepřímé	Přímé	Nepřímé	Přímé	Nepřímé	Přímé	Nepřímé
N	-	V	V	PN	c	-	N	-	-
nevyhovující		vyhovující		pot. nevyhovující		nevyhovující			
nevyhovující				nevyhovující					
				nevyhovující					
nevyhovující									
BSK ₅ , rozpuštěný O ₂									

Chemický stav			
SYNTECKÉ LÁTKY		KOVY	
Přímé	Nepřímé	Přímé	Nepřímé
-	V	V	V
vyhovující		vyhovující	
vyhovující			

Celkový stav VU	
Ekologický stav	Chemický stav
nevyhovující	vyhovující
Celkový stav	
nevyhovující	

Silně ovlivněný vodní útvar	
HMWB	Důvody vymezení
ne	

Vyvětlivky: V - vyhovující, PN - potenciálně nevyhovující, N - nevyhovující, HMWB - silně ovlivněný vodní útvar

*) dle předběžného vymezení HMWB byl vodní útvar vyhodnocen jako přírodní nebo silně ovlivněný a následně zařazen do skupiny:

A - vodní útvary s nenávratně změněným stavem bránícím dosažení dobrého ekol. stavu a se zřejmě nenahraditelným užíváním

B - vodní útvary s vysokou pravděpodobností nedosažení dobrého ekologického stavu,

C - vodní útvary s rizikem nedosažení dobrého ekol. stavu, které však bude nutné posoudit po ustanovení referenčních podmínek.

Hydromorfologické ukazatele								
Vodní tok (správce *)	Délka [km]	Říční kontinuum - počet		Vzdouvání	Zpevnění břehů a koryta	Podélné hráze	Zastavěná území	Zatrubnění
		překážek	s rybochody					
Hloučela (Pov)	2,9	1	0	0,4	2,2			
Osina (MO)	4,7							

*) PM - Povodí Moravy, s.p., ZVHS - Zemědělská vodohospodářská správa, LČR - Lesy České republiky, s.p.

6. Záplavová území

Úseky toků se stanoveným záplavovým územím			
Tok	Říční km	Správce	Záplavové území stanoveno kým, kdy
Hloučela	9,951 - 17,300	PM	OkÚ RŽP Prostějov, 09/1992

7. Návrh opatření ve vodním útvaru

Opatření k dosažení cílů ochrany vod jako složky životního prostředí			
Kanalizace a ČOV			
ID opatření	Název opatření	Prog. opatř.	Poznámka
MO100090	Plumlov - výstavba kanalizace, intenzifikace ČOV	ano	
MO100091	Vícov - výstavba kanalizace	ano	

Staré ekologické zátěže				
ID opatření	Název opatření	Obec	Prog. opatř.	Poznámka

Revitalizace vodních toků a odstraňování migračních překážek				
ID opatření	Název opatření	Správce v.t.*	Prog. opatř.	Poznámka
MO110016	Revitalizace Podhradského rybníka	PM	ano	

*) PM - Povodí Moravy, s.p., ZVHS - Zemědělská vodohospodářská správa, LČR - Lesy České republiky, s.p.

Obecná opatření		
ID opatření	Název opatření	Poznámka
MO100108	Opatření pro regulaci odběrů a vzdouvání	
MO100116	Ochrana vod před znečištěním dusičnany ze zemědělských zdrojů	
MO100117	Opatření k eliminaci dusíku jako plošného zdroje znečištění vod	

Opatření na úseku ochrany před povodněmi				
ID opatření	Tok, lokalita (správce)	R. km	Navrhované opatření	Poznámka

Suché nádrže				
ID opatření	Tok, lokalita (správce)	R. km	Navrhované opatření	Poznámka

Plánované komplexní pozemkové úpravy			
Katastrální území	Obec	Pozemkový úřad	Poznámka
Vícov	Vícov	Prostějov	zahájení přípravy - 2009
Žarovice	Plumlov	Prostějov	zahájení přípravy - 2008
Hamry	Plumlov	Prostějov	zahájení přípravy - 2008
Soběsuky u Plumlova	Plumlov	Prostějov	zahájení přípravy - 2008
Krumsín	Krumsín	Prostějov	zahájení přípravy - 2009
Plumlov	Plumlov	Prostějov	zahájení přípravy - 2008
Prostějovičky	Prostějovičky	Prostějov	zahájení přípravy - 2013

8. Odhad dopadu
opatření k r. 2015
na celkový stav

Celk. stav VÚ
nevyhovující

Poznámky k navrhovaným opatřením: