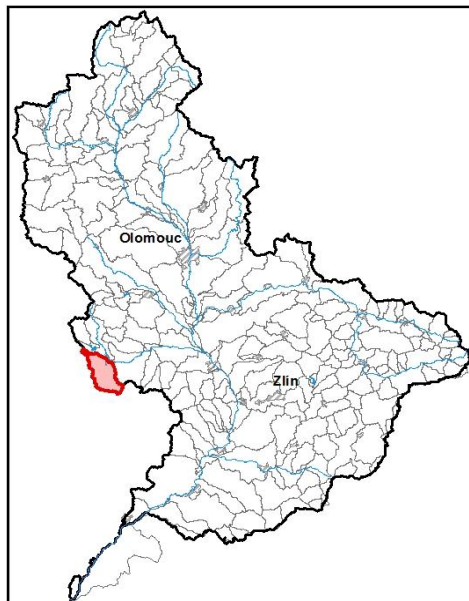


Průvodní list útvaru povrchových vod Plánu oblasti povodí Moravy 2010 - 2015

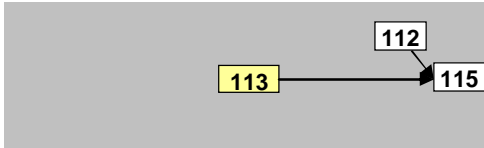
<b>Roštěnický potok po ústí do toku Haná</b>		Pracovní číslo VÚ	<b>M113</b>
Kraj (kraje)	Jihomoravský	ID	40675000
Vodoprávní úřad (úřady)	Vyškov	ČHP	4-12-02-017
		Počet obyvatel	10 203
		Kategorie	řeka
		Typ	42114
		Ekoregion	Centrální vysočina
		Nadmořská výška [m n. m.]	200-500
		Geologický typ	křemitý
		Řád Strahlera	4
		Plocha povodí [km <sup>2</sup> ]	73,28
		Délka páteřního toku [km]	15,2
		Staničení páteřního toku [km]	0,0-15,2

1. Charakteristika vodního útvaru

**113**

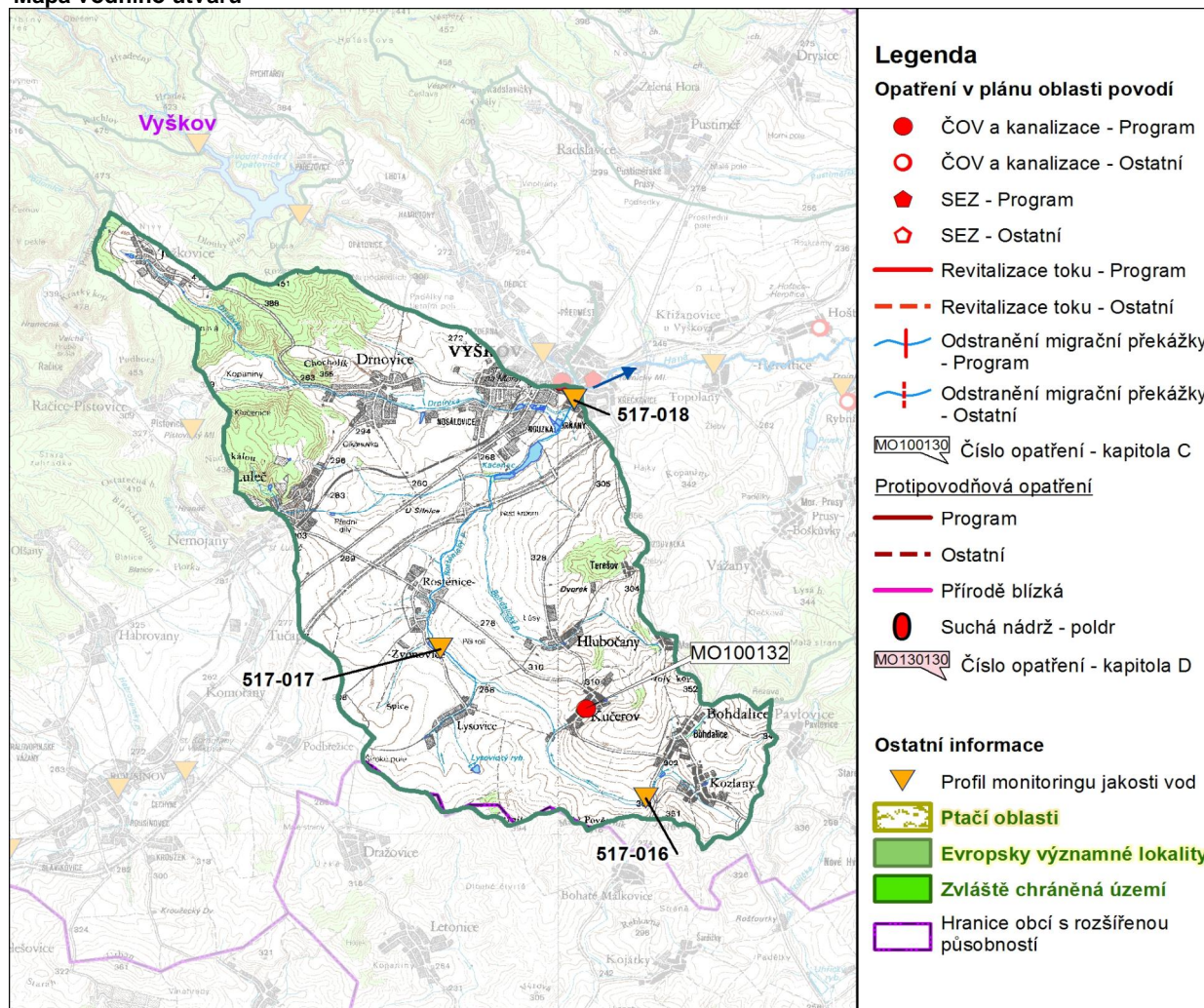


Návaznost vodních útvarů



Hydrologické charakteristiky uzávěrového profilu (neověřená data) [m <sup>3</sup> /s]	Q <sub>a</sub>	0,2
	Q <sub>330d</sub>	0,0
	Q <sub>1</sub>	6
	Q <sub>100</sub>	34

Mapa vodního útvaru



Využití území		
Popis	%	km <sup>2</sup>
Umělé přetvořené plochy	8,8	6,4
Orná půda	76,4	56,0
Trvalé plodiny	0,0	0,0
Travní porosty	0,0	0,0
Smíšené zemědělské oblasti	1,4	1,0
Les, polopřírodní vegetace	13,0	9,5
Mokřady	0,0	0,0
Vody	0,4	0,3

### 3. Užívání vody (stav z VH bilance roku 2008)

Odběry vody povrchové				
Odvětví	Skutečné		Povolené	Počet odb.
	tis.m <sup>3</sup> /rok	l/s	tis.m <sup>3</sup> /rok	
vodovody				
zeměděl.				
energetika				
průmysl				
ostatní				
celkem	0,0	0,0	0,0	0

Výčet odběrů	Vodní tok	Účel *	l/s

\* V - veřejné vodovody, K - komunální vypouštění, Z - zemědělství, E - energetika, P - průmysl, J - ostatní

Odběry vody podzemní				
Odvětví	Skutečné		Povolené	Počet odb.
	tis.m <sup>3</sup> /rok	l/s	tis.m <sup>3</sup> /rok	
vodáren.	979,9	31,1	1529,5	3
ostatní				
celkem	979,9	31,1	1529,5	3

Významné odběry	Místo	Účel *	l/s
Drnovice (studny S1, S3 a)	Drnovice u	V	21,9
Manerov-Terešov	Hlubočany	V	5,1
Drnovice, VZ Kašparov (vrt)	Drnovice u	V	4,1

Významná akumulace vody			
Nádrž	Vodní tok	Obj. [mil.m <sup>3</sup> ]	Odběr [mil.m <sup>3</sup> /r]

### 2. Chráněná území vázaná na vodní prostředí

ID	Název CHÚ	Druh

\*) EVL - evropsky významná lokalita, PO - ptačí oblast

PP - přírodní památka, PR - přírodní rezervace

Vypouštění vod				
Odvětví	Skutečné		Povolené	Počet vyp.
	tis.m <sup>3</sup> /rok	l/s	tis.m <sup>3</sup> /rok	
komunální	146,2	4,6	306,2	7
zeměděl.				
energetika				
průmysl				
ostatní				
celkem	146,2	4,6	306,2	7

Výčet vypouštění	Vodní tok	Typ *	l/s
Obec Luleč	Lulečský p.	K	1,1
Rostěnice - Zvonovice VK	Rostěnický p	K	0,7
Obec Lysovice VK	Lysovický p.	K	0,7
Bohdalice-Pavlovice VK	Rostěnický p	K	0,7
Obec Hlubočany	Hlubočanský	K	0,6
Obec Kučerov VK	Kučerovský p	K	0,5
Obec Kozlany	Rostěnický p	K	0,4

Bodové znečištění - souhrnné údaje [t/rok]				
BSK <sub>5</sub>	CHSK <sub>Cr</sub>	N-NH <sub>4</sub>	N <sub>anorg</sub>	P <sub>celk.</sub>
13,959	28,148	1,767	1,789	0,000

Plošné znečištění	
Dusík - bilanční přebytek [kg/ha/rok]	37,22
Fosfor - vstup erozí [kg/ha/rok]	1,04
Podíl plochy zranitelných oblastí [%]	0,0

Další vlivy
nevyhovující vegetační doprovod vodních toků
odběr podzemních vod

Významný převod vody	
Název	Kapacita [m <sup>3</sup> /s]

### 4. Monitoring jakosti povrchových vod v období 2005 - 2010

Kód profilu	Vodní tok	Název	Říční km	Reprezentativní	Použit pro hodnocení	Poznámka
517-016	Rostěnický potok			ne	ano	
517-017	Roštěnický potok	Rostěnice	6,8	ne	ano	
517-018	Rostěnický potok	Vyškov		ano	ano	

## 5. Hodnocení stavu vodního útvaru

Profily použité pro hodnocení									
Kód profilu	Tok			Název	Ukazatele překračující limity				Poznámka
517-018	Rostěnický potok								
Ekologický stav									
FYZIKÁLNĚ-CHEMICKÉ SLOŽKY				BIOLOGICKÉ SLOŽKY					
V.F-CH.L.		SPECIF. ZNEČ. L.		RYBY		BENTOS		CHLOROFYL	
Přímé	Nepřímé	Přímé	Nepřímé	Přímé	Nepřímé	Přímé	Nepřímé	Přímé	Nepřímé
N	-	V	V	PN	b	-	N	-	-
nevyhovující		vyhovující		nevyhovující		nevyhovující		-	
nevyhovující				nevyhovující					
nevyhovující									
BSK <sub>5</sub> , fosfor									

Chemický stav			
SYNTECKÉ LÁTKY		KOVY	
Přímé	Nepřímé	Přímé	Nepřímé
V	V	N	V
vyhovující		pot. nevyhovující	
pot. nevyhovující			
		Hg	

Celkový stav VU	
Ekologický stav	Chemický stav
nevyhovující	pot. nevyhovující
Celkový stav	
nevyhovující	

Silně ovlivněný vodní útvar	
HMWB	Důvody vymezení
ano	zemědělství a lesnictví , ochrana před povodněmi, urbanizace

Vyvětlivky: V - vyhovující, PN - potenciálně nevyhovující, N - nevyhovující, HMWB - silně ovlivněný vodní útvar

\*) dle předběžného vymezení HMWB byl vodní útvar vyhodnocen jako přírodní nebo silně ovlivněný a následně zařazen do skupiny:

A - vodní útvary s nenávratně změněným stavem bránícím dosažení dobrého ekol. stavu a se zřejmě nenahraditelným užíváním

B - vodní útvary s vysokou pravděpodobností nedosažení dobrého ekologického stavu,

C - vodní útvary s rizikem nedosažení dobrého ekol. stavu, které však bude nutné posoudit po ustanovení referenčních podmínek.

Hydromorfologické ukazatele								
Vodní tok (správce *)	Délka [km]	Říční kontinuum - počet		Vzdouvání	Zpevnění břehů a koryta	Podélné hráze	Zastavěná území	Zatrubnění
		překážek	s rybochody					
Hlubočanský (ZVHS)	6,6				4,9			
Rostěnický (ZVHS)	15,2	1	0	0,8	14,9			

\*) PM - Povodí Moravy, s.p., ZVHS - Zemědělská vodohospodářská správa, LČR - Lesy České republiky, s.p.

## 6. Záplavová území

Úseky toků se stanoveným záplavovým územím			
Tok	Říční km	Správce	Záplavové území stanoveno kým, kdy

## 7. Návrh opatření ve vodním útvaru

Opatření k dosažení cílů ochrany vod jako složky životního prostředí			
Kanalizace a ČOV			
ID opatření	Název opatření	Prog. opatř.	Poznámka
MO100132	Kučerov a Hlubočany - výstavba kanalizace	ano	

Staré ekologické zátěže				
ID opatření	Název opatření	Obec	Prog. opatř.	Poznámka

Revitalizace vodních toků a odstraňování migračních překážek				
ID opatření	Název opatření	Správce v.t.*	Prog. opatř.	Poznámka

\* ) PM - Povodí Moravy, s.p., ZVHS - Zemědělská vodohospodářská správa, LČR - Lesy České republiky, s.p.

Obecná opatření		
ID opatření	Název opatření	Poznámka
MO100112	Opatření k omezení, případně zastavení vnosu zvlášť nebezpečných látek	

Opatření na úseku ochrany před povodněmi				
ID opatření	Tok, lokalita (správce)	R. km	Navrhované opatření	Poznámka

Suché nádrže				

Plánované komplexní pozemkové úpravy			
Katastrální území	Obec	Pozemkový úřad	Poznámka
Dražovice	Dražovice	Vyškov	zahájení přípravy- 2008
Rostěnice	Rostěnice-Zvonovice	Vyškov	zahájení přípravy- 2008
Zvonovice	Rostěnice-Zvonovice	Vyškov	zahájení přípravy- 2008
Drnovice u Vyškova	Drnovice	Vyškov	zahájení přípravy- 2011

8. Odhad dopadu  
opatření k r. 2015  
na celkový stav

**Celk. stav VÚ**  
nevyhovující

Poznámky k navrhovaným opatřením: