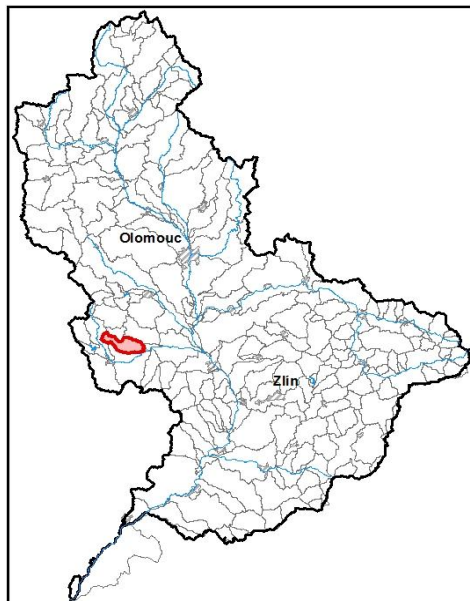


Průvodní list útvaru povrchových vod Plánu oblasti povodí Moravy 2010 - 2015

| | | | |
|---|-------------------------|-------------------|-------------|
| Pustiměřský potok po ústí do toku Haná | | Pracovní číslo VÚ | M114 |
| Kraj (kraje) | Jihomoravský, Olomoucký | ID | 40687000 |
| Vodoprávní úřad (úřady) | Vyškov, Prostějov | ČHP | 4-12-02-029 |

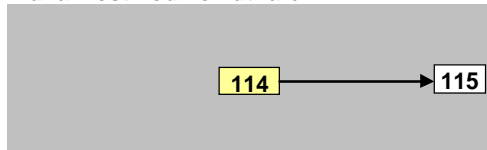
1. Charakteristika vodního útvaru

114



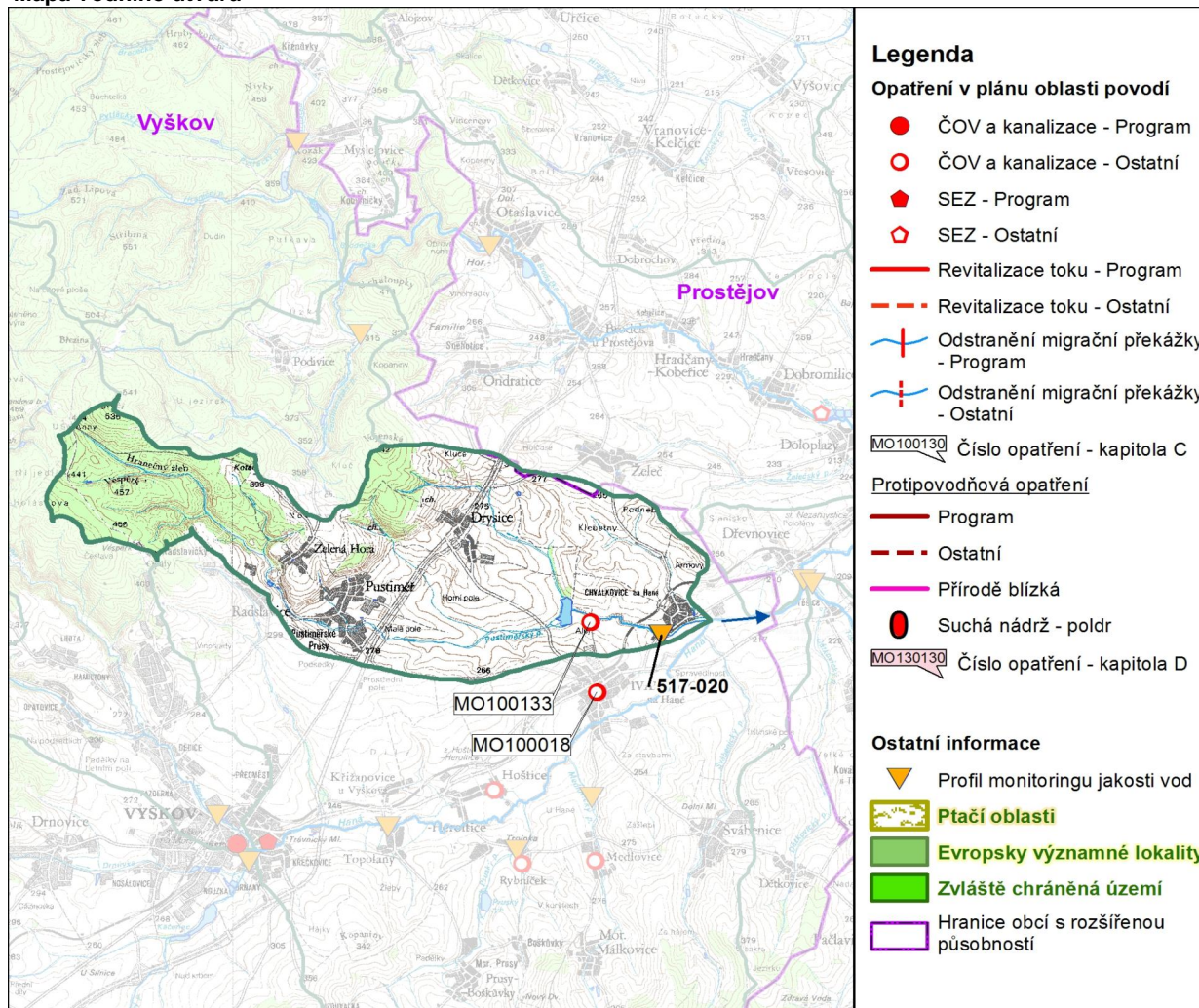
| | |
|----------------------------------|--------------------|
| Počet obyvatel | 2 584 |
| Kategorie | řeka |
| Typ | 42114 |
| Ekoregion | Centrální vysočina |
| Nadmořská výška [m n. m.] | 200-500 |
| Geologický typ | křemitý |
| Řád Strahlera | 4 |
| Plocha povodí [km ²] | 38,26 |
| Délka páteřního toku [km] | 15 |
| Staničení páteřního toku [km] | 0,0-15,0 |

Návaznost vodních útvarů



| | | |
|---|-------------------|-----|
| Hydrologické charakteristiky uzávěrového profilu (neověřená data) [m ³ /s] | Q _a | 0,1 |
| | Q _{330d} | 0,0 |
| | Q ₁ | 5 |
| | Q ₁₀₀ | 27 |

Mapa vodního útvaru



Legenda

Opatření v plánu oblasti povodí

- ČOV a kanalizace - Program
- ČOV a kanalizace - Ostatní
- ◆ SEZ - Program
- ◇ SEZ - Ostatní
- Revitalizace toku - Program
- - - Revitalizace toku - Ostatní
- |— Odstranění migrační překážky - Program
- - -|— Odstranění migrační překážky - Ostatní

MO100130 Číslo opatření - kapitola C

Protipovodňová opatření

- Program
- - - Ostatní
- Přírodě blízká
- Suchá nádrž - poldr

MO130130 Číslo opatření - kapitola D

Ostatní informace

- ▼ Profil monitoringu jakosti vod
- ▭ Ptačí oblasti
- ▭ Evropsky významné lokality
- ▭ Zvláště chráněná území
- ▭ Hranice obcí s rozšířenou působností

| Využití území | | |
|----------------------------|------|-----------------|
| Popis | % | km ² |
| Umělé přetvořené plochy | 6,1 | 2,3 |
| Orná půda | 61,1 | 23,4 |
| Trvalé plodiny | 0,0 | 0,0 |
| Travní porosty | 0,0 | 0,0 |
| Smíšené zemědělské oblasti | 1,6 | 0,6 |
| Les, polopřirodní vegetace | 30,5 | 11,7 |
| Mokřady | 0,0 | 0,0 |
| Vody | 0,8 | 0,3 |

3. Užívání vody (stav z VH bilance roku 2008)

| Odběry vody povrchové | | | | |
|-----------------------|-------------------------|-----|-------------------------|------------|
| Odvětví | Skutečné | | Povolené | Počet odb. |
| | tis.m ³ /rok | l/s | tis.m ³ /rok | |
| vodovody | | | | |
| zeměděl. | | | | |
| energetika | | | | |
| průmysl | | | | |
| ostatní | | | | |
| celkem | 0,0 | 0,0 | 0,0 | 0 |

| Výčet odběrů | Vodní tok | Účel * | l/s |
|--------------|-----------|--------|-----|
| | | | |
| | | | |
| | | | |
| | | | |
| | | | |
| | | | |
| | | | |
| | | | |
| | | | |
| | | | |
| | | | |

* V - veřejné vodovody, K - komunální vypouštění, Z - zemědělství, E - energetika, P - průmysl, J - ostatní

| Odběry vody podzemní | | | | |
|----------------------|-------------------------|----------|-------------------------|------------|
| Odvětví | Skutečné | | Povolené | Počet odb. |
| | tis.m ³ /rok | l/s | tis.m ³ /rok | |
| vodáren. | 245,8 | 7,8 | 322,2 | 2 |
| ostatní | | | | |
| celkem | 245,8 | 7,8 | 322,2 | 2 |
| Významné odběry | | Místo | Účel * | l/s |
| Pustiměř, vrt HV-25 | | Pustiměř | V | 7,5 |
| vrt HG 1-J | | Dryšice | V | 0,3 |
| | | | | |
| | | | | |

| Významná akumulace vody | | | |
|-------------------------|-----------|----------------------------|-------------------------------|
| Nádrž | Vodní tok | Obj. [mil.m ³] | Odběr [mil.m ³ /r] |
| | | | |

2. Chráněná území vázaná na vodní prostředí

| ID | Název CHÚ | Druh |
|----|-----------|------|
| | | |
| | | |
| | | |
| | | |
| | | |
| | | |
| | | |
| | | |
| | | |

*) EVL - evropsky významná lokalita, PO - ptačí oblast
PP - přírodní památka, PR - přírodní rezervace

| Vypouštění vod | | | | |
|----------------|-------------------------|-----|-------------------------|------------|
| Odvětví | Skutečné | | Povolené | Počet vyp. |
| | tis.m ³ /rok | l/s | tis.m ³ /rok | |
| komunální | 104,6 | 3,3 | 170,0 | 1 |
| zeměděl. | | | | |
| energetika | | | | |
| průmysl | | | | |
| ostatní | | | | |
| celkem | 104,6 | 3,3 | 170,0 | 1 |

| Výčet vypouštění | Vodní tok | Typ * | l/s |
|------------------|-------------|-------|-----|
| Pustiměř ČOV | Pustiměřský | K | 3,3 |
| | | | |
| | | | |
| | | | |
| | | | |
| | | | |
| | | | |
| | | | |
| | | | |
| | | | |
| | | | |

| Bodové znečištění - souhrnné údaje [t/rok] | | | | |
|--|--------------------|-------------------|--------------------|--------------------|
| BSK ₅ | CHSK _{Cr} | N-NH ₄ | N _{anorg} | P _{celk.} |
| 0,476 | 3,073 | 1,007 | 1,915 | 0,000 |
| Plošné znečištění | | | | |
| Dusík - bilanční přebytek [kg/ha/rok] | | | | 39,13 |
| Fosfor - vstup erozí [kg/ha/rok] | | | | 0,89 |
| Podíl plochy zranitelných oblastí [%] | | | | 33,6 |

| Další vlivy |
|--|
| nevyhovující vegetační doprovod vodních toků |

| Významný převod vody | |
|----------------------|------------------------------|
| Název | Kapacita [m ³ /s] |
| | |

4. Monitoring jakosti povrchových vod v období 2005 - 2010

| Kód profilu | Vodní tok | Název | Říční km | Reprezentativní | Použit pro hodnocení | Poznámka |
|-------------|-------------------|---------------------|----------|-----------------|----------------------|----------|
| 517-020 | Pustiměřský potok | Chvalkovice na Hané | | ne | ano | |
| | | | | | | |
| | | | | | | |
| | | | | | | |
| | | | | | | |

5. Hodnocení stavu vodního útvaru

| Profily použité pro hodnocení | | | | | | | | | |
|-------------------------------|-------------------|------------------|---------|-------------------|-------------------------------|--------------|---------|-----------|----------|
| Kód profilu | Tok | | | Název | Ukazatele překračující limity | | | | Poznámka |
| 517-020 | Pustiměřský potok | | | | | | | | |
| Ekologický stav | | | | | | | | | |
| FYZIKÁLNĚ-CHEMICKÉ SLOŽKY | | | | BIOLOGICKÉ SLOŽKY | | | | | |
| V.F-CH.L. | | SPECIF. ZNEČ. L. | | RYBY | | BENTOS | | CHLOROFYL | |
| Přímé | Nepřímé | Přímé | Nepřímé | Přímé | Nepřímé | Přímé | Nepřímé | Přímé | Nepřímé |
| N | - | V | V | PN | přírodní | - | N | - | - |
| nevyhovující | | vyhovující | | pot. nevyhovující | | nevyhovující | | | |
| nevyhovující | | | | nevyhovující | | | | | |
| | | | | nevyhovující | | | | | |
| nevyhovující | | | | | | | | | |
| BSK ₅ , fosfor | | | | | | | | | |

| Chemický stav | | | |
|----------------|---------|------------|---------|
| SYNTECKÉ LÁTKY | | KOVY | |
| Přímé | Nepřímé | Přímé | Nepřímé |
| V | V | V | V |
| vyhovující | | vyhovující | |
| vyhovující | | | |
| | | | |

| Celkový stav VU | |
|-----------------|---------------|
| Ekologický stav | Chemický stav |
| nevyhovující | vyhovující |
| Celkový stav | |
| nevyhovující | |

| Silně ovlivněný vodní útvar | |
|-----------------------------|-----------------|
| HMWB | Důvody vymezení |
| ne | |

Vyvětlivky: V - vyhovující, PN - potenciálně nevyhovující, N - nevyhovující, HMWB - silně ovlivněný vodní útvar

*) dle předběžného vymezení HMWB byl vodní útvar vyhodnocen jako přírodní nebo silně ovlivněný a následně zařazen do skupiny:

A - vodní útvary s nenávratně změněným stavem bránícím dosažení dobrého ekol. stavu a se zřejmě nenahraditelným užíváním

B - vodní útvary s vysokou pravděpodobností nedosažení dobrého ekologického stavu,

C - vodní útvary s rizikem nedosažení dobrého ekol. stavu, které však bude nutné posoudit po ustanovení referenčních podmínek.

| Hydromorfologické ukazatele | | | | | | | | |
|-----------------------------|------------|-------------------------|-------------|-----------|-------------------------|---------------|-----------------|------------|
| Vodní tok (správce *) | Délka [km] | Říční kontinuum - počet | | Vzdouvání | Zpevnění břehů a koryta | Podélné hráze | Zastavěná území | Zatrubnění |
| | | překážek | s rybochody | | | | | |
| Pustiměřský (MO, ZVHS) | 15 | 1 | 0 | 0,5 | 5,2 | | | |
| | | | | | | | | |
| | | | | | | | | |
| | | | | | | | | |
| | | | | | | | | |
| | | | | | | | | |

*) PM - Povodí Moravy, s.p., ZVHS - Zemědělská vodohospodářská správa, LČR - Lesy České republiky, s.p.

6. Záplavová území

| Úseky toků se stanoveným záplavovým územím | | | |
|--|----------|---------|------------------------------------|
| Tok | Říční km | Správce | Záplavové území stanoveno kým, kdy |
| | | | |
| | | | |
| | | | |
| | | | |
| | | | |
| | | | |

7. Návrh opatření ve vodním útvaru

| Opatření k dosažení cílů ochrany vod jako složky životního prostředí | | | |
|--|---|--------------|----------|
| Kanalizace a ČOV | | | |
| ID opatření | Název opatření | Prog. opatř. | Poznámka |
| MO100133 | Ivanovice na Hané - odkanalizování místní části Chvalkovice na Hané | ne | |
| MO100018 | Ivanovice na Hané - intenzifikace ČOV | ne | |
| | | | |
| | | | |
| | | | |
| | | | |

| Staré ekologické zátěže | | | | |
|-------------------------|----------------|------|--------------|----------|
| ID opatření | Název opatření | Obec | Prog. opatř. | Poznámka |
| | | | | |
| | | | | |
| | | | | |
| | | | | |

| Revitalizace vodních toků a odstraňování migračních překážek | | | | |
|--|----------------|---------------|--------------|----------|
| ID opatření | Název opatření | Správce v.t.* | Prog. opatř. | Poznámka |
| | | | | |
| | | | | |
| | | | | |

*) PM - Povodí Moravy, s.p., ZVHS - Zemědělská vodohospodářská správa, LČR - Lesy České republiky, s.p.

| Obecná opatření | | |
|-----------------|---|----------|
| ID opatření | Název opatření | Poznámka |
| MO100120 | Drobní znečišťovatelé a menší obce do 2000 obyvatel | |
| | | |
| | | |

| Opatření na úseku ochrany před povodněmi | | | | |
|--|-------------------------|-------|---------------------|----------|
| ID opatření | Tok, lokalita (správce) | R. km | Navrhované opatření | Poznámka |
| | | | | |
| | | | | |
| | | | | |
| | | | | |

| Suché nádrže | | | | |
|--------------|--|--|--|--|
| | | | | |

| Plánované komplexní pozemkové úpravy | | | |
|--------------------------------------|------|----------------|----------|
| Katastrální území | Obec | Pozemkový úřad | Poznámka |
| | | | |
| | | | |
| | | | |
| | | | |

8. Odhad dopadu opatření k r. 2015 na celkový stav

Celk. stav VÚ
nevyhovující

| Poznámky k navrhovaným opatřením: |
|-----------------------------------|
| |