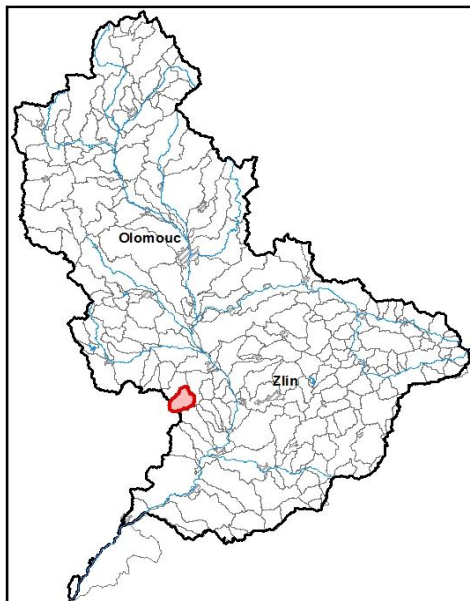


Průvodní list útvaru povrchových vod Plánu oblasti povodí Moravy 2010 - 2015

<b>Kotojedka po soutok s tokem Olšinka</b>		Pracovní číslo VÚ	<b>M127</b>
Kraj (kraje)	Zlínský	ID	40761000
Vodoprávní úřad (úřady)	Kroměříž, Uherské Hradiště	ČHP	4-12-02-109

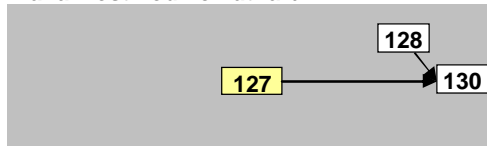
1. Charakteristika vodního útvaru

127



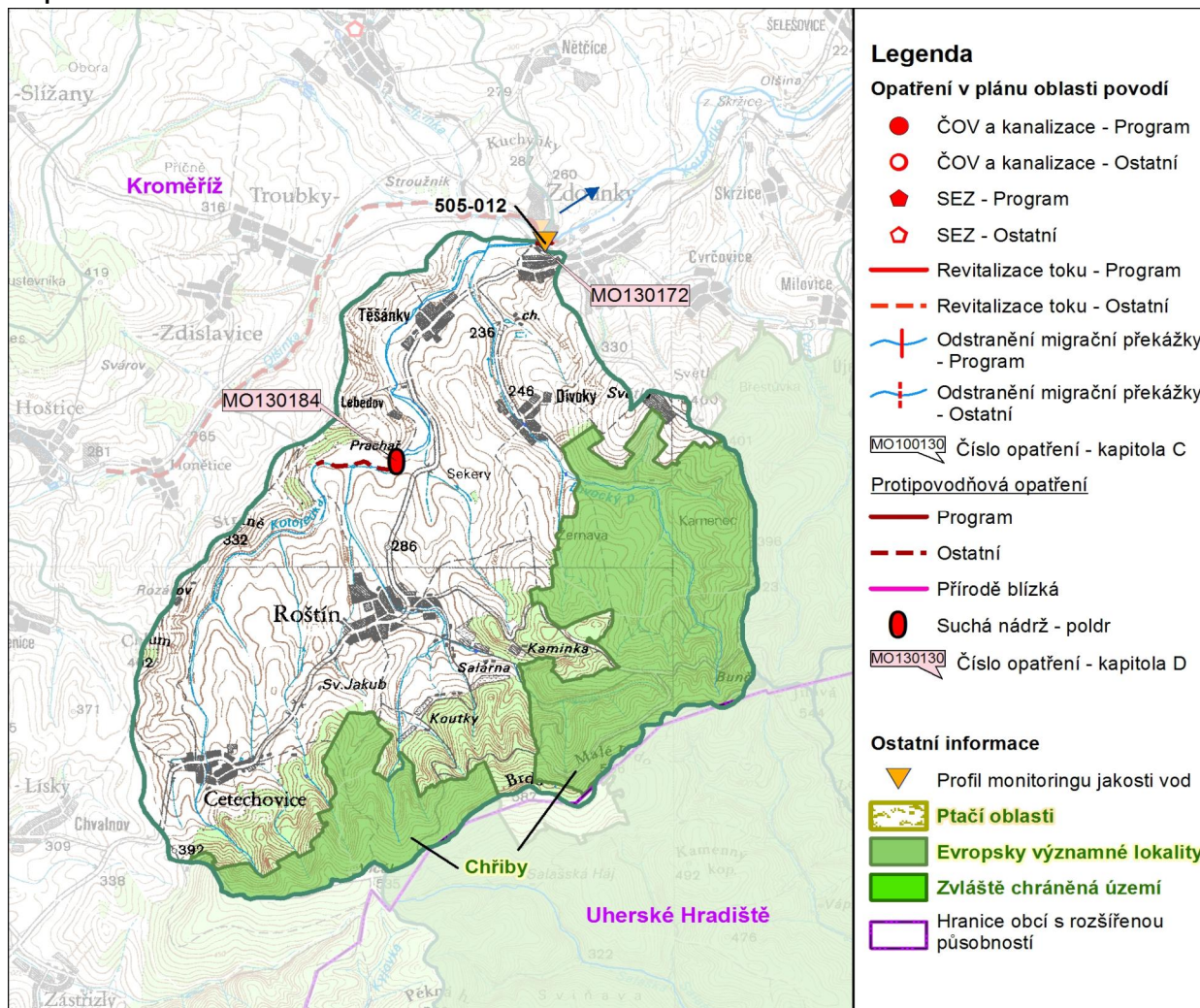
Počet obyvatel	1 239
Kategorie	řeka
Typ	22214
Ekoregion	Karpaty
Nadmořská výška [m n. m.]	200-500
Geologický typ	vápňitý
Řád Strahlera	4
Plocha povodí [km <sup>2</sup> ]	35,60
Délka páteřního toku [km]	11,1
Staničení páteřního toku [km]	11,9-23,0

Návaznost vodních útvarů



Hydrologické charakteristiky uzávěrového profilu (neověřená data) [m <sup>3</sup> /s]	Q <sub>a</sub>	0,2
	Q <sub>330d</sub>	0,0
	Q <sub>1</sub>	8
	Q <sub>100</sub>	39

Mapa vodního útvaru



**Legenda**

**Opatření v plánu oblasti povodí**

- ČOV a kanalizace - Program
- ČOV a kanalizace - Ostatní
- ⬢ SEZ - Program
- ⬢ SEZ - Ostatní
- Revitalizace toku - Program
- - - Revitalizace toku - Ostatní
- ⊥ Odstranění migrační překážky - Program
- ⊥ Odstranění migrační překážky - Ostatní

MO100130 Číslo opatření - kapitola C

**Protipovodňová opatření**

- Program
- - - Ostatní
- Přírodě blízká
- Suchá nádrž - poldr

MO130130 Číslo opatření - kapitola D

**Ostatní informace**

- ▼ Profil monitoringu jakosti vod
- ▭ Ptačí oblasti
- ▭ Evropsky významné lokality
- ▭ Zvláště chráněná území
- ▭ Hranice obcí s rozšířenou působností

Využití území		
Popis	%	km <sup>2</sup>
Umělé přetvořené plochy	3,4	1,2
Orná půda	48,2	17,2
Trvalé plodiny	1,6	0,6
Travní porosty	1,3	0,4
Smíšené zemědělské oblasti	4,9	1,7
Les, polopřírodní vegetace	40,6	14,4
Mokřady	0,0	0,0
Vody	0,0	0,0

### 3. Užívání vody (stav z VH bilance roku 2008)

Odběry vody povrchové				
Odvětví	Skutečné		Povolené	Počet odb.
	tis.m <sup>3</sup> /rok	l/s	tis.m <sup>3</sup> /rok	
vodovody				
zeměděl.				
energetika				
průmysl				
ostatní				
<b>celkem</b>	<b>0,0</b>	<b>0,0</b>	<b>0,0</b>	<b>0</b>
<b>Výčet odběrů</b>				
	<b>Vodní tok</b>	<b>Účel *</b>	<b>l/s</b>	

\* V - veřejné vodovody, K - komunální vypouštění, Z - zemědělství, E - energetika, P - průmysl, J - ostatní

Odběry vody podzemní				
Odvětví	Skutečné		Povolené	Počet odb.
	tis.m <sup>3</sup> /rok	l/s	tis.m <sup>3</sup> /rok	
vodáren.	52,2	1,7	86,0	2
ostatní				
<b>celkem</b>	<b>52,2</b>	<b>1,7</b>	<b>86,0</b>	<b>2</b>
<b>Významné odběry</b>				
	<b>Místo</b>	<b>Účel *</b>		<b>l/s</b>
VaK Kroměříž - Roštín	Roštínský p	V		1,5
JÚ Cetechovice	Kotojedka	V		0,2

Významná akumulace vody			
Nádrž	Vodní tok	Obj. [mil.m <sup>3</sup> ]	Odběr [mil.m <sup>3</sup> /r]

### 2. Chráněná území vázaná na vodní prostředí

ID	Název CHÚ	Druh
CZ0724091	Chřiby	EVL

\*) EVL - evropsky významná lokalita, PO - ptačí oblast

PP - přírodní památka, PR - přírodní rezervace

Vypouštění vod				
Odvětví	Skutečné		Povolené	Počet vyp.
	tis.m <sup>3</sup> /rok	l/s	tis.m <sup>3</sup> /rok	
komunální	15,8	0,5	26,1	2
zeměděl.				
energetika				
průmysl				
ostatní				
<b>celkem</b>	<b>15,8</b>	<b>0,5</b>	<b>26,1</b>	<b>2</b>
<b>Výčet vypouštění</b>				
	<b>Vodní tok</b>	<b>Typ *</b>	<b>l/s</b>	
VaK Kroměříž - Roštín VK	Roštínský p.	K	0,3	
Obec Cetechovice VK	Kotojedka	K	0,2	

Bodové znečištění - souhrnné údaje [t/rok]				
BSK <sub>5</sub>	CHSK <sub>Cr</sub>	N-NH <sub>4</sub>	N <sub>anorg</sub>	P <sub>celk.</sub>
0,471	1,352	0,409	0,213	0,020
<b>Plošné znečištění</b>				
Dusík - bilanční přebytek [kg/ha/rok]				43,35
Fosfor - vstup erozí [kg/ha/rok]				2,28
Podíl plochy zranitelných oblastí [%]				0,5

Další vlivy

Významný převod vody	
Název	Kapacita [m <sup>3</sup> /s]

### 4. Monitoring jakosti povrchových vod v období 2005 - 2010

Kód profilu	Vodní tok	Název	Říční km	Reprezentativní	Použit pro hodnocení	Poznámka
505-012	Kotojedka	Zdounky		ano	ano	

## 5. Hodnocení stavu vodního útvaru

Profily použité pro hodnocení									
Kód profilu	Tok	Název	Ukazatele překračující limity				Poznámka		
505-012	Kotojedka								
Ekologický stav									
FYZIKÁLNĚ-CHEMICKÉ SLOŽKY				BIOLOGICKÉ SLOŽKY					
V.F-CH.L.		SPECIF. ZNEČ. L.		RYBY		BENTOS		CHLOROFYL	
Přímé	Nepřímé	Přímé	Nepřímé	Přímé	Nepřímé	Přímé	Nepřímé	Přímé	Nepřímé
N	-	V	V	PN	přírodní	-	N	-	-
nevyhovující		vyhovující		pot. nevyhovující		nevyhovující		-	
nevyhovující				nevyhovující					
nevyhovující				nevyhovující					
fosfor									

Chemický stav			
SYNTECKÉ LÁTKY		KOVY	
Přímé	Nepřímé	Přímé	Nepřímé
V	V	V	V
vyhovující		vyhovující	
vyhovující			

Celkový stav VU	
Ekologický stav	Chemický stav
nevyhovující	vyhovující
Celkový stav	
nevyhovující	

Silně ovlivněný vodní útvar	
HMWB	Důvody vymezení
ne	

Vyvětlivky: V - vyhovující, PN - potenciálně nevyhovující, N - nevyhovující, HMWB - silně ovlivněný vodní útvar

\*) dle předběžného vymezení HMWB byl vodní útvar vyhodnocen jako přírodní nebo silně ovlivněný a následně zařazen do skupiny:

A - vodní útvary s nenávratně změněným stavem bránícím dosažení dobrého ekol. stavu a se zřejmě nenahraditelným užíváním

B - vodní útvary s vysokou pravděpodobností nedosažení dobrého ekologického stavu,

C - vodní útvary s rizikem nedosažení dobrého ekol. stavu, které však bude nutné posoudit po ustanovení referenčních podmínek.

Hydromorfologické ukazatele								
Vodní tok (správce *)	Délka [km]	Říční kontinuum - počet		Vzdouvání	Zpevnění břehů a koryta	Podélné hráze	Zastavěná území	Zatrubnění
		překážek	s rybochody					
Kotojedka (ZVHS)	11,1							

\*) PM - Povodí Moravy, s.p., ZVHS - Zemědělská vodohospodářská správa, LČR - Lesy České republiky, s.p.

## 6. Záplavová území

Úseky toků se stanoveným záplavovým územím			
Tok	Říční km	Správce	Záplavové území stanoveno kým, kdy

## 7. Návrh opatření ve vodním útvaru

Opatření k dosažení cílů ochrany vod jako složky životního prostředí			
Kanalizace a ČOV			
ID opatření	Název opatření	Prog. opatř.	Poznámka

Staré ekologické zátěže				
ID opatření	Název opatření	Obec	Prog. opatř.	Poznámka

Revitalizace vodních toků a odstraňování migračních překážek				
ID opatření	Název opatření	Správce v.t.*	Prog. opatř.	Poznámka

\* ) PM - Povodí Moravy, s.p., ZVHS - Zemědělská vodohospodářská správa, LČR - Lesy České republiky, s.p.

Obecná opatření		
ID opatření	Název opatření	Poznámka
MO100119	Opatření k omezení eroze z pohledu transportu chemických látek	
MO100120	Drobní znečišťovatelé a menší obce do 2000 obyvatel	

Opatření na úseku ochrany před povodněmi				
ID opatření	Tok, lokalita (správce)	R. km	Navrhované opatření	Poznámka
MO130172	Kotojedka, Zdounky (ZVHS)		ochrana obce, poldr, úprava toku	

Suché nádrže				
ID opatření	Tok, lokalita (správce)	R. km	Navrhované opatření	Poznámka
MO130184	Kotojedka, Zdounky (ZVHS)		Poldr Prachařský mlýn	

Plánované komplexní pozemkové úpravy			
Katastrální území	Obec	Pozemkový úřad	Poznámka
Cetechovice	Cetechovice	Kroměříž	plánované
Troubky	Troubky-Zdislavice	Kroměříž	plánované
Zdislavice	Troubky-Zdislavice	Kroměříž	plánované

**8. Odhad dopadu  
opatření k r. 2015  
na celkový stav**

**Celk. stav VU  
pot. nevyhovující**

Poznámky k navrhovaným opatřením: