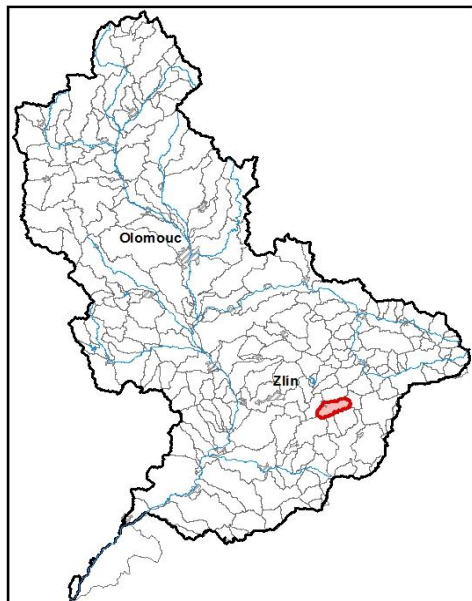


Průvodní list útvaru povrchových vod Plánu oblasti povodí Moravy 2010 - 2015

<b>Bratřejovka po ústí do toku Lutoninka</b>		Pracovní číslo VÚ	<b>M144</b>
Kraj (kraje)	Zlínský	ID	40811000
Vodoprávní úřad (úřady)	Vizovice, Vsetín, Valašské Klobouky	ČHP	4-13-01-017

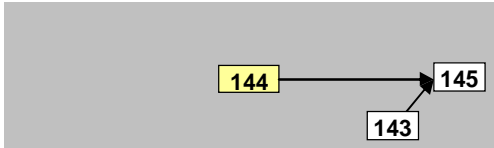
1. Charakteristika vodního útvaru

144



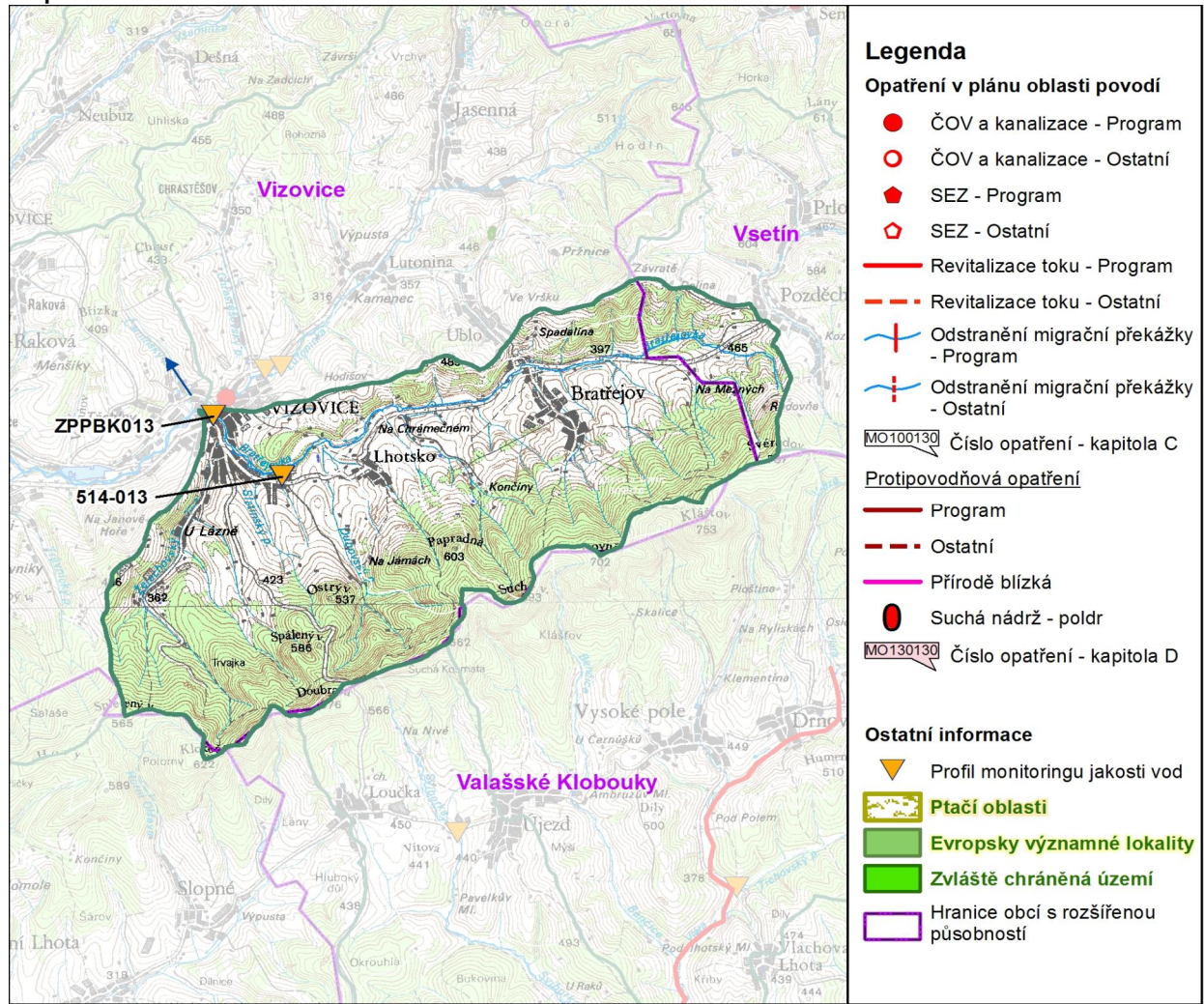
Počet obyvatel	994
Kategorie	řeka
Typ	22214
Ekoregion	Karpaty
Nadmořská výška [m n. m.]	200-500
Geologický typ	vápňitý
Řád Strahlera	4
Plocha povodí [km <sup>2</sup> ]	32,25
Délka páteřního toku [km]	10
Staničení páteřního toku [km]	0,0-10,0

Návaznost vodních útvarů



Hydrologické charakteristiky uzávěrového profilu (neověřená data) [m <sup>3</sup> /s]	Q <sub>a</sub>	0,3
	Q <sub>330d</sub>	0,0
	Q <sub>1</sub>	7
	Q <sub>100</sub>	70

Mapa vodního útvaru



Legenda

Opatření v plánu oblasti povodí

- ČOV a kanalizace - Program
- ČOV a kanalizace - Ostatní
- ◆ SEZ - Program
- ◇ SEZ - Ostatní
- Revitalizace toku - Program
- - - Revitalizace toku - Ostatní
- +— Odstranění migrační překážky - Program
- +— Odstranění migrační překážky - Ostatní

MO100130 Číslo opatření - kapitola C

Protipovodňová opatření

- Program
- - - Ostatní
- Příklad blízká
- Suchá nádrž - poldr

MO130130 Číslo opatření - kapitola D

Ostatní informace

- ▼ Profil monitoringu jakosti vod
- ▭ Ptačí oblasti
- ▭ Evropsky významné lokality
- ▭ Zvláště chráněná území
- ▭ Hranice obcí s rozšířenou působností

Využití území		
Popis	%	km <sup>2</sup>
Umělé přetvořené plochy	4,8	1,5
Orná půda	15,2	4,9
Trvalé plodiny	0,0	0,0
Travní porosty	8,4	2,7
Smíšené zemědělské oblasti	20,0	6,5
Les, polopřírodní vegetace	51,6	16,6
Mokřady	0,0	0,0
Vody	0,0	0,0

### 3. Užívání vody (stav z VH bilance roku 2008)

Odběry vody povrchové				
Odvětví	Skutečné		Povolené	Počet odb.
	tis.m <sup>3</sup> /rok	l/s	tis.m <sup>3</sup> /rok	
vodovody				
zeměděl.				
energetika				
průmysl				
ostatní				
celkem	0,0	0,0	0,0	0

Výčet odběrů	Vodní tok	Účel *	l/s

\* V - veřejné vodovody, K - komunální vypouštění, Z - zemědělství, E - energetika, P - průmysl, J - ostatní

Odběry vody podzemní				
Odvětví	Skutečné		Povolené	Počet odb.
	tis.m <sup>3</sup> /rok	l/s	tis.m <sup>3</sup> /rok	
vodáren.	87,2	2,8	205,0	1
ostatní				
celkem	87,2	2,8	205,0	1
Významné odběry	Místo	Účel *	l/s	
Vizovice (Kosmata)	Vizovice	V	2,8	

Významná akumulace vody			
Nádrž	Vodní tok	Obj. [mil.m <sup>3</sup> ]	Odběr [mil.m <sup>3</sup> /r]

### 2. Chráněná území vázaná na vodní prostředí

ID	Název CHÚ	Druh

\*) EVL - evropsky významná lokalita, PO - ptačí oblast

PP - přírodní památka, PR - přírodní rezervace

Vypouštění vod				
Odvětví	Skutečné		Povolené	Počet vyp.
	tis.m <sup>3</sup> /rok	l/s	tis.m <sup>3</sup> /rok	
komunální	16,7	0,5	17,7	2
zeměděl.				
energetika				
průmysl				
ostatní				
celkem	16,7	0,5	17,7	2

Výčet vypouštění	Vodní tok	Typ *	l/s
Obec Bratřejov VK	Bratřejovka	K	0,3
Obec Lhotsko	Lhotský p.	K	0,2

Bodové znečištění - souhrnné údaje [t/rok]				
BSK <sub>5</sub>	CHSK <sub>Cr</sub>	N-NH <sub>4</sub>	N <sub>anorg</sub>	P <sub>celk.</sub>
0,589	1,447	0,018	0,000	0,000
Plošné znečištění				
Dusík - bilanční přebytek [kg/ha/rok]				28,98
Fosfor - vstup erozí [kg/ha/rok]				0,78
Podíl plochy zranitelných oblastí [%]				0,0

Další vlivy

Významný převod vody	
Název	Kapacita [m <sup>3</sup> /s]

### 4. Monitoring jakosti povrchových vod v období 2005 - 2010

Kód profilu	Vodní tok	Název	Říční km	Reprezentativní	Použit pro hodnocení	Poznámka
ZPPBK013	Bratřejovka	Vizovice	0,2	ano	ano	
514-013	Bratřejovka			ano	ano	

## 5. Hodnocení stavu vodního útvaru

Profily použité pro hodnocení									
Kód profilu	Tok		Název	Ukazatele překračující limity				Poznámka	
ZPPBK013 514-013	Bratřejovka		Vizovice						
Ekologický stav									
FYZIKÁLNĚ-CHEMICKÉ SLOŽKY				BIOLOGICKÉ SLOŽKY					
V.F-CH.L.		SPECIF. ZNEČ. L.		RYBY		BENTOS		CHLOROFYL	
Přímé	Nepřímé	Přímé	Nepřímé	Přímé	Nepřímé	Přímé	Nepřímé	Přímé	Nepřímé
N	-	V	V	PN	c	V	N	-	-
nevyhovující		vyhovující		pot. nevyhovující		vyhovující			
nevyhovující				pot. nevyhovující					
nevyhovující									
fosfor									

Chemický stav			
SYNTECKÉ LÁTKY		KOVY	
Přímé	Nepřímé	Přímé	Nepřímé
V	V	N	V
vyhovující		pot. nevyhovující	
pot. nevyhovující			
		Hg	

Celkový stav VU	
Ekologický stav	Chemický stav
nevyhovující	pot. nevyhovující
Celkový stav	
nevyhovující	

Silně ovlivněný vodní útvar	
HMWB	Důvody vymezení
ne	

Vyvětlivky: V - vyhovující, PN - potenciálně nevyhovující, N - nevyhovující, HMWB - silně ovlivněný vodní útvar

\*) dle předběžného vymezení HMWB byl vodní útvar vyhodnocen jako přírodní nebo silně ovlivněný a následně zařazen do skupiny:

A - vodní útvary s nenávratně změněným stavem bránícím dosažení dobrého ekol. stavu a se zřejmě nenahraditelným užíváním

B - vodní útvary s vysokou pravděpodobností nedosažení dobrého ekologického stavu,

C - vodní útvary s rizikem nedosažení dobrého ekol. stavu, které však bude nutné posoudit po ustanovení referenčních podmínek.

Hydromorfologické ukazatele								
Vodní tok (správce *)	Délka [km]	Říční kontinuum - počet		Vzdouvání	Zpevnění břehů a koryta	Podélné hráze	Zastavěná území	Zatrubnění
		překážek	s rybochody					
Bratřejovka (Pov)	10	45	0		1,9			

\*) PM - Povodí Moravy, s.p., ZVHS - Zemědělská vodohospodářská správa, LČR - Lesy České republiky, s.p.

## 6. Záplavová území

Úseky toků se stanoveným záplavovým územím			
Tok	Říční km	Správce	Záplavové území stanoveno kým, kdy
Lutoninka	0,000 - 8,230	PM	KÚ ZLK, 07/2007

## 7. Návrh opatření ve vodním útvaru

Opatření k dosažení cílů ochrany vod jako složky životního prostředí			
Kanalizace a ČOV			
ID opatření	Název opatření	Prog. opatř.	Poznámka

Staré ekologické zátěže				
ID opatření	Název opatření	Obec	Prog. opatř.	Poznámka

Revitalizace vodních toků a odstraňování migračních překážek				
ID opatření	Název opatření	Správce v.t.*	Prog. opatř.	Poznámka

\* ) PM - Povodí Moravy, s.p., ZVHS - Zemědělská vodohospodářská správa, LČR - Lesy České republiky, s.p.

Obecná opatření		
ID opatření	Název opatření	Poznámka
MO100120	Drobní znečišťovatelé a menší obce do 2000 obyvatel	

Opatření na úseku ochrany před povodněmi				
ID opatření	Tok, lokalita (správce)	R. km	Navrhované opatření	Poznámka

Suché nádrže				

Plánované komplexní pozemkové úpravy			
Katastrální území	Obec	Pozemkový úřad	Poznámka
Bratřejov u Vizovic	Bratřejov	Zlín	Předpoklad zahájení do r. 2015
Lhotsko	Lhotsko	Zlín	Předpoklad zahájení do r. 2015

8. Odhad dopadu opatření k r. 2015 na celkový stav

<b>Celk. stav VÚ</b>
pot. nevyhovující

Poznámky k navrhovaným opatřením: