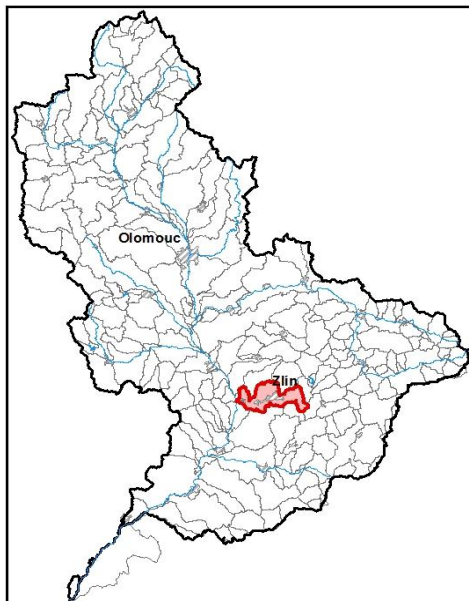


Průvodní list útvaru povrchových vod Plánu oblasti povodí Moravy 2010 - 2015

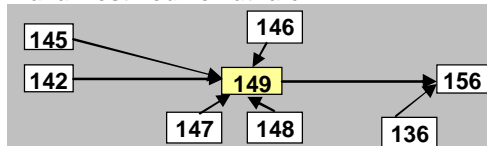
Dřevnice po ústí do toku Morava		Pracovní číslo VÚ	M149
Kraj (kraje)	Zlínský	ID	40847000
Vodoprávní úřad (úřady)	Otrokovice, Vizovice, Zlín	ČHP	4-13-01-053
		Počet obyvatel	100 451
		Kategorie	řeka
		Typ	21226
		Ekoregion	Karpaty
		Nadmořská výška [m n. m.]	< 200
		Geologický typ	vápňitý
		Řád Strahlera	6
		Plocha povodí [km ²]	108,27
		Délka páteřního toku [km]	22
		Staničení páteřního toku [km]	0,0-22,0

1. Charakteristika vodního útvaru

149



Návaznost vodních útvarů



Hydrologické charakteristiky uzávěrového profilu (neověřená data) [m ³ /s]	Q _a	2,7
	Q _{330d}	0,3
	Q ₁	90
	Q ₁₀₀	376

Mapa vodního útvaru

Legenda

Opatření v plánu oblasti povodí

- ČOV a kanalizace - Program
- ČOV a kanalizace - Ostatní
- ◆ SEZ - Program
- ◇ SEZ - Ostatní
- Revitalizace toku - Program
- - - Revitalizace toku - Ostatní
- |— Odstranění migrační překážky - Program
- - -|— Odstranění migrační překážky - Ostatní

MO100130 Číslo opatření - kapitola C

Protipovodňová opatření

- Program
- - - Ostatní
- Přírodě blízká
- Suchá nádrž - poldr
- MO130130 Číslo opatření - kapitola D

Ostatní informace

- ▼ Profil monitoringu jakosti vod
- ▭ Ptačí oblasti
- ▭ Evropsky významné lokality
- ▭ Zvláště chráněná území
- ▭ Hranice obcí s rozšířenou působností

Využití území		
Popis	%	km ²
Umělé přetvořené plochy	21,6	23,4
Orná půda	33,7	36,5
Trvalé plodiny	0,4	0,4
Travní porosty	1,7	1,9
Smíšené zemědělské oblasti	11,6	12,5
Les, polopřirodní vegetace	31,1	33,6
Mokřady	0,0	0,0
Vody	0,0	0,0

3. Užívání vody (stav z VH bilance roku 2008)

Odběry vody povrchové				
Odvětví	Skutečné		Povolené	Počet odb.
	tis.m ³ /rok	l/s	tis.m ³ /rok	
vodovody				
zeměděl.				
energetika				
průmysl	619,1	19,6	1500,0	2
ostatní				
celkem	619,1	19,6	1500,0	2

Výčet odběrů	Vodní tok	Účel *	l/s
Alpiq Zlín	Dřevnice	P	15,5
Alpiq Zlín	Dřevnice	P	4,2

* V - veřejné vodovody, K - komunální vypouštění, Z - zemědělství, E - energetika, P - průmysl, J - ostatní

Odběry vody podzemní				
Odvětví	Skutečné		Povolené	Počet odb.
	tis.m ³ /rok	l/s	tis.m ³ /rok	
vodáren.	309,7	9,8	473,0	1
ostatní	423,6	13,4	571,3	7
celkem	733,3	23,3	1044,3	8

Významné odběry	Místo	Účel *	l/s
Otrokovice Kaplička	Otrokovice	V	9,8
Fatra - Napajedla	Napajedla	J	7,5
Moravan Aviation	Otrokovice	J	3,2
dalších 5 odběrů			2,8

Významná akumulace vody			
Nádrž	Vodní tok	Obj. [mil.m ³]	Odběr [mil.m ³ /r]

2. Chráněná území vázaná na vodní prostředí

ID	Název CHÚ	Druh

*) EVL - evropsky významná lokalita, PO - ptačí oblast

PP - přírodní památka, PR - přírodní rezervace

Vypouštění vod				
Odvětví	Skutečné		Povolené	Počet vyp.
	tis.m ³ /rok	l/s	tis.m ³ /rok	
komunální	8 986,2	285,0	20 990,5	9
zeměděl.				
energetika				
průmysl	214,5	6,8	250,0	1
ostatní	12,9	0,4	16,0	1
celkem	9 213,6	292,2	21 256,5	11

Výčet vypouštění	Vodní tok	Typ *	l/s
MOVO Olomouc - Zlín ČOV	Dřevnice	K	274,9
Teplárna Otrokovice - ČS	Dřevnice	P	6,8
Klečůvka ÚV	Dřevnice	K	5,4
Obec Hvozdná VK	Hvozdenský	K	1,7
Zlín VK (součtově 4 volné vy	Dřevnice	K	0,8
Obec Hostišová VK	Hostišovka -	K	0,8
Želechovice VK1 (1 volná vy	Obůrek	P	0,5
PARAMO, a.s. - Sklad olejů	Dřevnice	K	0,4
Želechovice VK3 (1 volná vy	Dřevnice	K	0,4
Obec Lípa VK	Dřevnice	K	0,3
Lůžkovice VK (1 VOLNÁ VY	Dřevnice	K	0,2

Bodové znečištění - souhrnné údaje [t/rok]				
BSK ₅	CHSK _{Cr}	N-NH ₄	N _{anorg}	P _{celk.}
44,449	250,458	21,236	97,652	9,551

Plošné znečištění	
Dusík - bilanční přebytek [kg/ha/rok]	39,95
Fosfor - vstup erozí [kg/ha/rok]	1,56
Podíl plochy zranitelných oblastí [%]	0,0

Další vlivy	

Významný převod vody	
Název	Kapacita [m ³ /s]

4. Monitoring jakosti povrchových vod v období 2005 - 2010

Kód profilu	Vodní tok	Název	Říční km	Reprezentativní	Použit pro hodnocení	Poznámka
1174	Dřevnice	Otrokovice	0,9	ano	ano	

5. Hodnocení stavu vodního útvaru

Profily použité pro hodnocení									
Kód profilu	Tok		Název		Ukazatele překračující limity				Poznámka
1174	Dřevnice		Otrokovice						
Ekologický stav									
FYZIKÁLNĚ-CHEMICKÉ SLOŽKY				BIOLOGICKÉ SLOŽKY					
V.F-CH.L.		SPECIF. ZNEČ. L.		RYBY		BENTOS		CHLOROFYL	
Přímé	Nepřímé	Přímé	Nepřímé	Přímé	Nepřímé	Přímé	Nepřímé	Přímé	Nepřímé
N	-	V	V	PN	b	N	N	V	N
nevyhovující		vyhovující		nevyhovující		nevyhovující		vyhovující	
nevyhovující				nevyhovující					
				nevyhovující					
fosfor									

Chemický stav			
SYNTEKICKÉ LÁTKY		KOVY	
Přímé	Nepřímé	Přímé	Nepřímé
V	V	V	N
vyhovující		pot. nevyhovující	
pot. nevyhovující			
			Cd, Ni, Pb, Hg

Celkový stav VU	
Ekologický stav	Chemický stav
nevyhovující	pot. nevyhovující
Celkový stav	
nevyhovující	

Silně ovlivněný vodní útvar	
HMWB	Důvody vymezení
ano	ochrana před povodněmi, urbanizace, zásobování vodou, výroba el.en.

Vyvětlivky: V - vyhovující, PN - potenciálně nevyhovující, N - nevyhovující, HMWB - silně ovlivněný vodní útvar

*) dle předběžného vymezení HMWB byl vodní útvar vyhodnocen jako přírodní nebo silně ovlivněný a následně zařazen do skupiny:

A - vodní útvary s nenávratně změněným stavem bránícím dosažení dobrého ekol. stavu a se zřejmě nenahraditelným užíváním

B - vodní útvary s vysokou pravděpodobností nedosažení dobrého ekologického stavu,

C - vodní útvary s rizikem nedosažení dobrého ekol. stavu, které však bude nutné posoudit po ustanovení referenčních podmínek.

Hydromorfologické ukazatele								
Vodní tok (správce *)	Délka [km]	Říční kontinuum - počet		Vzdouvání	Zpevnění břehů a koryta	Podélné hráze	Zastavěná území	Zatrubnění
		překážek	s rybochody					
Dřevnice (Pov)	22	15	1	8	19,8	2		

*) PM - Povodí Moravy, s.p., ZVHS - Zemědělská vodohospodářská správa, LČR - Lesy České republiky, s.p.

6. Záplavová území

Úseky toků se stanoveným záplavovým územím			
Tok	Říční km	Správce	Záplavové území stanoveno kým, kdy
Dřevnice	0,000 - 29,167	PM	KÚ ZLK, 07/2007

7. Návrh opatření ve vodním útvaru

Opatření k dosažení cílů ochrany vod jako složky životního prostředí			
Kanalizace a ČOV			
ID opatření	Název opatření	Prog. opatř.	Poznámka
MO100053	Otrokovice - intenzifikace ČOV, rekonstrukce a výstavba kanalizace	ne	
MO100085	Zlín a Mladcová - rekonstrukce ČOV, rekonstrukce a dostavba kanalizace	ano	

Staré ekologické zátěže				
ID opatření	Název opatření	Obec	Prog. opatř.	Poznámka

Revitalizace vodních toků a odstraňování migračních překážek				
ID opatření	Název opatření	Správce v.t.*	Prog. opatř.	Poznámka

*) PM - Povodí Moravy, s.p., ZVHS - Zemědělská vodohospodářská správa, LČR - Lesy České republiky, s.p.

Obecná opatření		
ID opatření	Název opatření	Poznámka
MO100108	Opatření pro regulaci odběrů a vzdouvání	
MO100112	Opatření k omezení, případně zastavení vnosu zvláště nebezpečných látek	

Opatření na úseku ochrany před povodněmi				
ID opatření	Tok, lokalita (správce)	Ř. km	Navrhované opatření	Poznámka

Suché nádrže				

Plánované komplexní pozemkové úpravy			
Katastrální území	Obec	Pozemkový úřad	Poznámka
Zádveřice	Zádveřice-Raková	Zlín	Předpoklad zahájení do r. 2015
Hvozdná	Hvozdná	Zlín	Předpoklad zahájení do r. 2015
Štípa	Zlín	Zlín	Předpoklad zahájení do r. 2015
Veselá u Zlína	Veselá	Zlín	Předpoklad zahájení do r. 2015
Dolní Ves	Fryšták	Zlín	Předpoklad zahájení do r. 2015
Racková	Racková	Zlín	Předpoklad zahájení do r. 2015
Kostelec	Kostelec	Zlín	Předpoklad zahájení do r. 2015
Hostišová	Hostišová	Zlín	Předpoklad zahájení do r. 2015
Lhota u Zlína	Lhota	Zlín	Předpoklad zahájení do r. 2015
Oldřichovice u Napajedel	Oldřichovice	Zlín	Předpoklad zahájení do r. 2015

8. Odhad dopadu opatření k r. 2015 na celkový stav

Celk. stav VÚ

nevyhovující

Poznámky k navrhovaným opatřením: