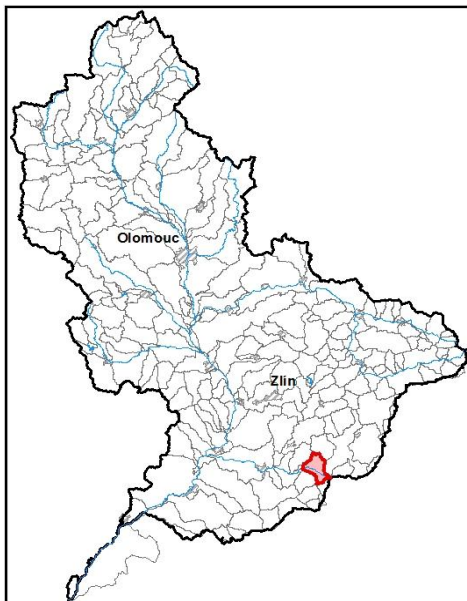


Průvodní list útvaru povrchových vod Plánu oblasti povodí Moravy 2010 - 2015

Olšava po soutok s tokem Koménka		Pracovní číslo VÚ	M157
Kraj (kraje)	Zlínský	ID	40878000
Vodoprávní úřad (úřady)	Uherský Brod, Luhačovice	ČHP	4-13-01-088

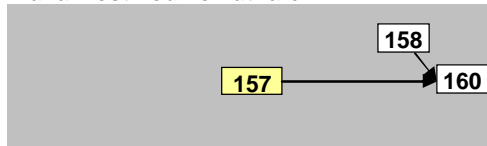
1. Charakteristika vodního útvaru

157



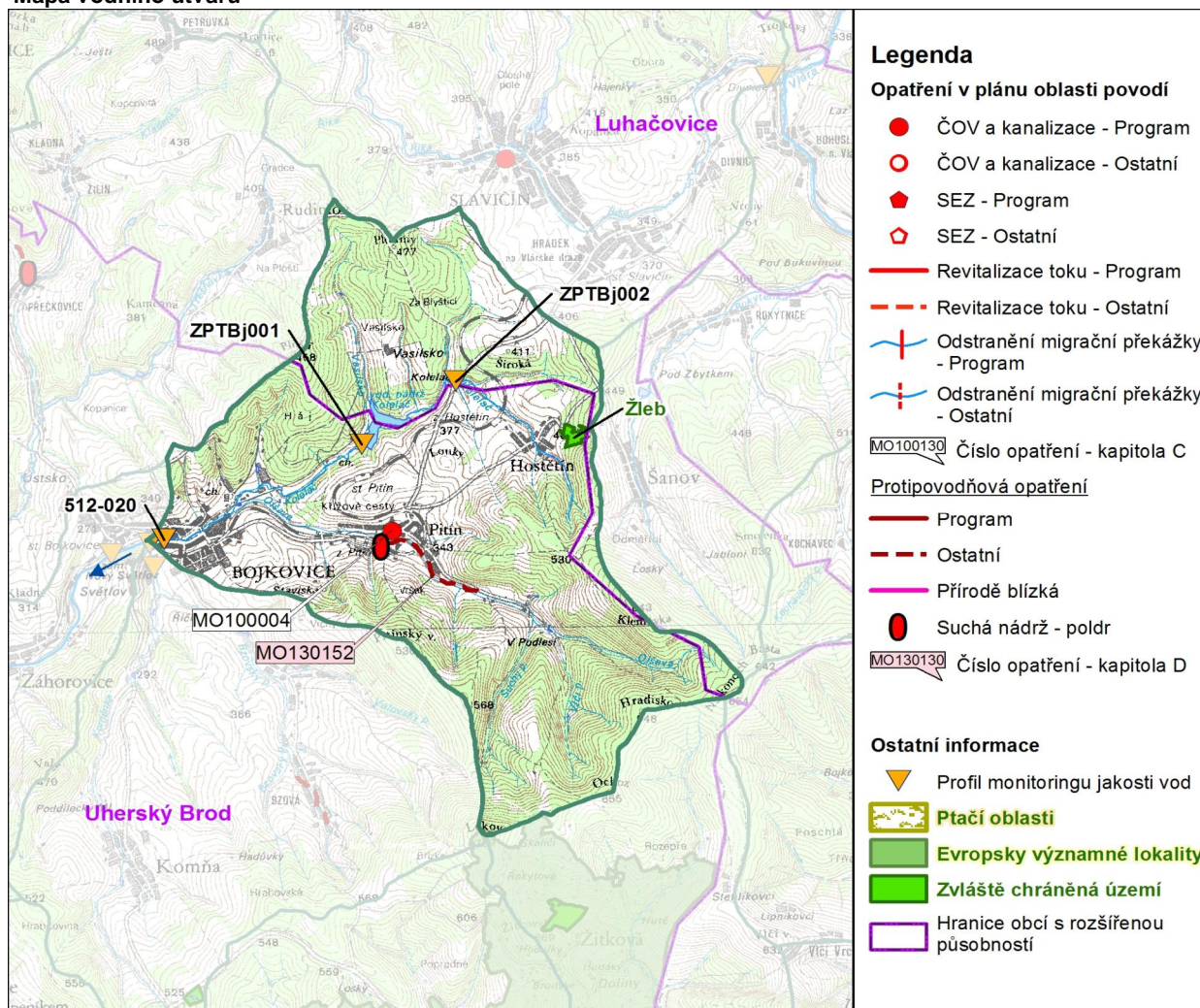
Počet obyvatel	5 154
Kategorie	řeka
Typ	22214
Ekoregion	Karpaty
Nadmořská výška [m n. m.]	200-500
Geologický typ	vápňitý
Řád Strahlera	4
Plocha povodí [km ²]	36,55
Délka páteřního toku [km]	1,3
Staničení páteřního toku [km]	35,0-36,3

Návaznost vodních útvarů



Hydrologické charakteristiky uzávěrového profilu (neověřená data) [m ³ /s]	Q _a	0,2
	Q _{330d}	0,0
	Q ₁	10
	Q ₁₀₀	43

Mapa vodního útvaru



Využití území		
Popis	%	km ²
Umělé přetvořené plochy	4,5	1,7
Orná půda	13,9	5,1
Trvalé plodiny	0,0	0,0
Travní porosty	10,7	3,9
Smíšené zemědělské oblasti	11,4	4,1
Les, polopřírodní vegetace	59,6	21,8
Mokřady	0,0	0,0
Vody	0,0	0,0

3. Užívání vody (stav z VH bilance roku 2008)

Odběry vody povrchové				
Odvětví	Skutečné		Povolené	Počet odb.
	tis.m ³ /rok	l/s	tis.m ³ /rok	
vodovody	806,1	25,6	1200,0	1
zeměděl.				
energetika				
průmysl	5,2	0,2	95,0	1
ostatní				
celkem	811,3	25,7	1295,0	2

Výčet odběrů	Vodní tok	Účel *	l/s
Bojkovice (VN)	Koleláč	V	25,6
Zeveta Bojkovice	Olšava	P	0,2

* V - veřejné vodovody, K - komunální vypouštění, Z - zemědělství, E - energetika, P - průmysl, J - ostatní

Odběry vody podzemní				
Odvětví	Skutečné		Povolené	Počet odb.
	tis.m ³ /rok	l/s	tis.m ³ /rok	
vodáren.	29,40	0,9	55,0	1
ostatní	28,90	0,9	34,5	1
celkem	58,3	1,8	89,5	2

Významné odběry	Místo	Účel *	l/s
SVK Uherské Hradiště - Pitín	Pitín	V	0,9
ALBO SCHLENK - Bojkovice	Bojkovice	J	0,9

Významná akumulace vody			
Nádrž	Vodní tok	Obj. [mil.m ³]	Odběr [mil.m ³ /r]

2. Chráněná území vázaná na vodní prostředí

ID	Název CHÚ	Druh
1744	Žleb	PP

*) EVL - evropsky významná lokalita, PO - ptačí oblast

PP - přírodní památka, PR - přírodní rezervace

Vypouštění vod				
Odvětví	Skutečné		Povolené	Počet vyp.
	tis.m ³ /rok	l/s	tis.m ³ /rok	
komunální	60,6	1,9	137,9	3
zeměděl.				
energetika				
průmysl	141,6	4,5	150,0	1
ostatní				
celkem	202,2	6,4	287,9	4

Výčet vypouštění	Vodní tok	Typ *	l/s
ZEVETA Bojkovice - ČOV	Koleláč	P	4,5
Bojkovice VK	Koleláč	K	0,9
Pitín VK	Olšava	K	0,6
Obec Hostětín - ČOV	Koleláč	K	0,4

Bodové znečištění - souhrnné údaje [t/rok]				
BSK ₅	CHSK _{Cr}	N-NH ₄	N _{anorg}	P _{celk.}
2,205	6,910	0,850	1,172	0,112

Plošné znečištění	
Dusík - bilanční přebytek [kg/ha/rok]	33,33
Fosfor - vstup erozí [kg/ha/rok]	0,81
Podíl plochy zranitelných oblastí [%]	0,0

Další vlivy

Významný převod vody	
Název	Kapacita [m ³ /s]

4. Monitoring jakosti povrchových vod v období 2005 - 2010

Kód profilu	Vodní tok	Název	Říční km	Reprezentativní	Použit pro hodnocení	Poznámka
ZPTBj001	Kolelač	Bojkovice - odtok	2,7	ne	ne	
ZPTBj002	Kolelač	Bojkovice - přítok	4,7	ne	ne	
512-020	Olšava			ano	ano	

5. Hodnocení stavu vodního útvaru

Profily použité pro hodnocení									
Kód profilu	Tok	Název	Ukazatele překračující limity				Poznámka		
ZPPOv016 512-020	Olšava	Bojkovice pod							
Ekologický stav									
FYZIKÁLNĚ-CHEMICKÉ SLOŽKY				BIOLOGICKÉ SLOŽKY					
V.F-CH.L.		SPECIF. ZNEČ. L.		RYBY		BENTOS		CHLOROFYL	
Přímé	Nepřímé	Přímé	Nepřímé	Přímé	Nepřímé	Přímé	Nepřímé	Přímé	Nepřímé
N	-	V	V	V	přírodní	-	N	-	-
nevyhovující		vyhovující		vyhovující		nevyhovující			
nevyhovující				nevyhovující					
				nevyhovující					
pH									

Chemický stav			
SYNTEKICKÉ LÁTKY		KOVY	
Přímé	Nepřímé	Přímé	Nepřímé
V	V	V	N
vyhovující		pot. nevyhovující	
pot. nevyhovující			
			Hg

Celkový stav VU	
Ekologický stav	Chemický stav
nevyhovující	pot. nevyhovující
Celkový stav	
nevyhovující	

Silně ovlivněný vodní útvar	
HMWB	Důvody vymezení
ne	

Vyvětlivky: V - vyhovující, PN - potenciálně nevyhovující, N - nevyhovující, HMWB - silně ovlivněný vodní útvar

*) dle předběžného vymezení HMWB byl vodní útvar vyhodnocen jako přírodní nebo silně ovlivněný a následně zařazen do skupiny:

A - vodní útvary s nenávratně změněným stavem bránícím dosažení dobrého ekol. stavu a se zřejmě nenahraditelným užíváním

B - vodní útvary s vysokou pravděpodobností nedosažení dobrého ekologického stavu,

C - vodní útvary s rizikem nedosažení dobrého ekol. stavu, které však bude nutné posoudit po ustanovení referenčních podmínek.

Hydromorfologické ukazatele								
Vodní tok (správce *)	Délka [km]	Říční kontinuum - počet		Vzdouvání	Zpevnění břehů a koryta	Podélné hráze	Zastavěná území	Zatrubnění
		překážek	s rybochody					
Olšava (Pov)	1,3	11	0		1,2			

*) PM - Povodí Moravy, s.p., ZVHS - Zemědělská vodohospodářská správa, LČR - Lesy České republiky, s.p.

6. Záplavová území

Úseky toků se stanoveným záplavovým územím			
Tok	Říční km	Správce	Záplavové území stanoveno kým, kdy
Kolelač	0,000 - 7,900	PM	OkÚ RŽP U. Hradiště, 01/2001
Olšava	24,704 - 38,300	PM	KÚ ZLK, 07/2004
Úseky toků se zpracovaným, nevyhlášeným záplavovým územím			
Tok	Říční km	Správce	Záplavové území stanoveno kým, kdy
Kolelač	2,500 - 5,100	PM	OkÚ RŽP Zlín, předl.12/2000

7. Návrh opatření ve vodním útvaru

Opatření k dosažení cílů ochrany vod jako složky životního prostředí			
Kanalizace a ČOV			
ID opatření	Název opatření	Prog. opatř.	Poznámka
MO100004	Bojkovice - Pitín - rekonstrukce a výstavba kanalizace, rekonstrukce ČOV	ano	

Staré ekologické zátěže				
ID opatření	Název opatření	Obec	Prog. opatř.	Poznámka

Revitalizace vodních toků a odstraňování migračních překážek				
ID opatření	Název opatření	Správce v.t.*	Prog. opatř.	Poznámka

*) PM - Povodí Moravy, s.p., ZVHS - Zemědělská vodohospodářská správa, LČR - Lesy České republiky, s.p.

Obecná opatření		
ID opatření	Název opatření	Poznámka

Opatření na úseku ochrany před povodněmi				
ID opatření	Tok, lokalita (správce)	Ř. km	Navrhované opatření	Poznámka
MO130152	Olšava, Pitín (LČR)	38.9 - 40.7	rekonstrukce VD, vybudování retenčních prostor	

Suché nádrže				
MO130152	Olšava, Pitín (LČR)	38.9 - 40.7	rekonstrukce VD, vybudování retenčních prostor	

Plánované komplexní pozemkové úpravy			
Katastrální území	Obec	Pozemkový úřad	Poznámka

8. Odhad dopadu
opatření k r. 2015
na celkový stav

Celk. stav VÚ
nevyhovující

Poznámky k navrhovaným opatřením: