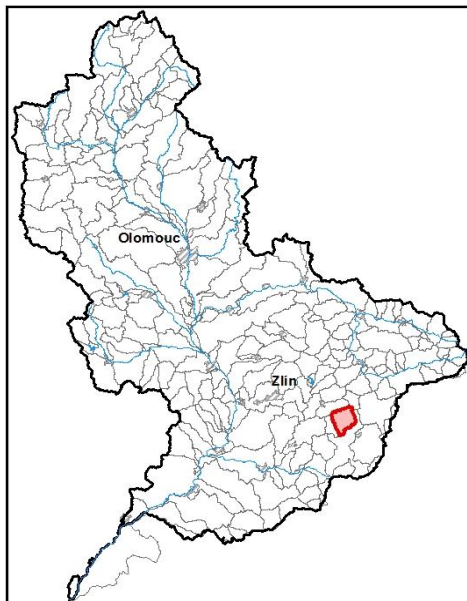


Průvodní list útvaru povrchových vod Plánu oblasti povodí Moravy 2010 - 2015

<b>Vlára po soutok s tokem Sviborka</b>		Pracovní číslo VÚ	<b>M175</b>
Kraj (kraje)	Zlínský	ID	42020150
Vodoprávní úřad (úřady)	Valašské Klobouky, Vizovice, Vsetín	ČHP	4-21-08-052

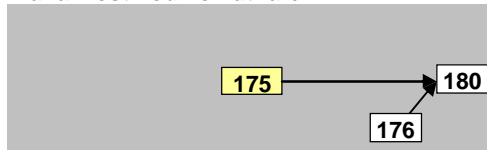
1. Charakteristika vodního útvaru

175



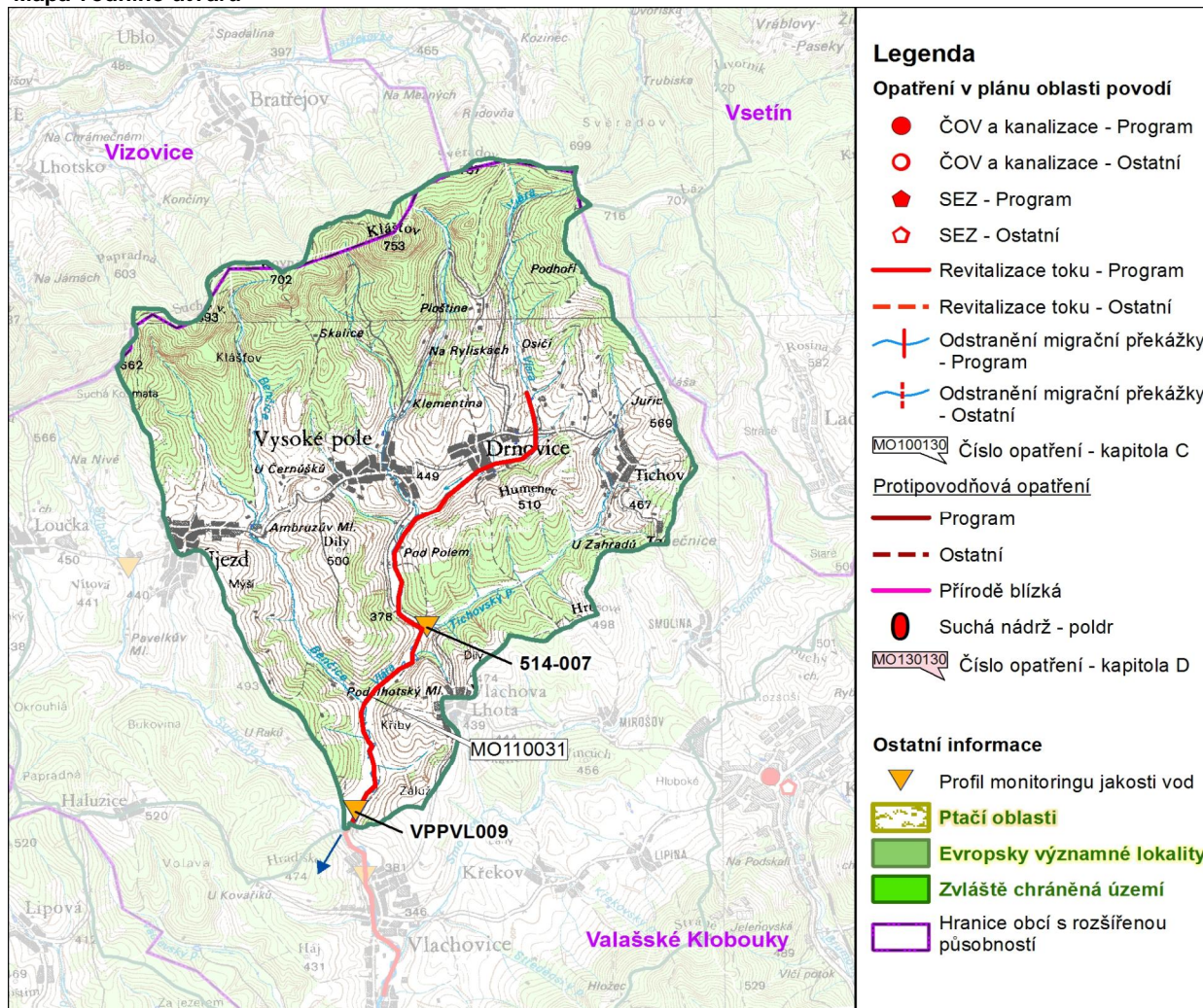
Počet obyvatel	1 574
Kategorie	řeka
Typ	22214
Ekoregion	Karpaty
Nadmořská výška [m n. m.]	200-500
Geologický typ	vápňitý
Řád Strahlera	4
Plocha povodí [km <sup>2</sup> ]	37,79
Délka páteřního toku [km]	12,3
Staničení páteřního toku [km]	34,2-46,5

Návaznost vodních útvarů



Hydrologické charakteristiky uzávěrového profilu (neověřená data) [m <sup>3</sup> /s]	Q <sub>a</sub>	0,3
	Q <sub>330d</sub>	0,0
	Q <sub>1</sub>	11
	Q <sub>100</sub>	44

Mapa vodního útvaru



**Legenda**

**Opatření v plánu oblasti povodí**

- ČOV a kanalizace - Program
- ČOV a kanalizace - Ostatní
- ◆ SEZ - Program
- ◇ SEZ - Ostatní
- Revitalizace toku - Program
- - - Revitalizace toku - Ostatní
- |— Odstranění migrační překážky - Program
- - -|— Odstranění migrační překážky - Ostatní

MO100130 Číslo opatření - kapitola C

**Protipovodňová opatření**

- Program
- - - Ostatní
- Přírodě blízká
- Suchá nádrž - poldr

MO130130 Číslo opatření - kapitola D

**Ostatní informace**

- ▼ Profil monitoringu jakosti vod
- ▭ Ptačí oblasti
- ▭ Evropsky významné lokality
- ▭ Zvláště chráněná území
- ▭ Hranice obcí s rozšířenou působností

Využití území		
Popis	%	km <sup>2</sup>
Umělé přetvořené plochy	2,3	0,9
Orná půda	14,5	5,5
Trvalé plodiny	0,0	0,0
Travní porosty	10,9	4,1
Smíšené zemědělské oblasti	25,6	9,7
Les, polopřírodní vegetace	46,7	17,6
Mokřady	0,0	0,0
Vody	0,0	0,0

### 3. Užívání vody (stav z VH bilance roku 2008)

Odběry vody povrchové				
Odvětví	Skutečné		Povolené	Počet odb.
	tis.m <sup>3</sup> /rok	l/s	tis.m <sup>3</sup> /rok	
vodovody	22,2	0,7	100,9	1
zeměděl.				
energetika				
průmysl				
ostatní				
celkem	22,2	0,7	100,9	1

Výčet odběrů	Vodní tok	Účel *	l/s
MOVO Olomouc - Újezd	PP Benčice	V	0,7

\* V - veřejné vodovody, K - komunální vypouštění, Z - zemědělství, E - energetika, P - průmysl, J - ostatní

Odběry vody podzemní				
Odvětví	Skutečné		Povolené	Počet odb.
	tis.m <sup>3</sup> /rok	l/s	tis.m <sup>3</sup> /rok	
vodáren.	41,9	1,3	59,9	1
ostatní				
celkem	41,9	1,3	59,9	1

Významné odběry	Místo	Účel *	l/s
Vysoké Pole	Vysoké P	V	1,3

Významná akumulace vody			
Nádrž	Vodní tok	Obj. [mil.m <sup>3</sup> ]	Odběr [mil.m <sup>3</sup> /r]

### 2. Chráněná území vázaná na vodní prostředí

ID	Název CHÚ	Druh

\*) EVL - evropsky významná lokalita, PO - ptačí oblast

PP - přírodní památka, PR - přírodní rezervace

Vypouštění vod				
Odvětví	Skutečné		Povolené	Počet vyp.
	tis.m <sup>3</sup> /rok	l/s	tis.m <sup>3</sup> /rok	
komunální	55,3	1,8	59,1	1
zeměděl.				
energetika				
průmysl				
ostatní				
celkem	55,3	1,8	59,1	1

Výčet vypouštění	Vodní tok	Typ *	l/s
Obec Újezd ČOV (Bosna)	Benčice	K	1,8

Bodové znečištění - souhrnné údaje [t/rok]				
BSK <sub>5</sub>	CHSK <sub>Cr</sub>	N-NH <sub>4</sub>	N <sub>anorg</sub>	P <sub>celk.</sub>
0,256	1,193	0,000	0,000	0,000

Plošné znečištění	
Dusík - bilanční přebytek [kg/ha/rok]	27,20
Fosfor - vstup erozí [kg/ha/rok]	1,47
Podíl plochy zranitelných oblastí [%]	0,0

Další vlivy

Významný převod vody	
Název	Kapacita [m <sup>3</sup> /s]

### 4. Monitoring jakosti povrchových vod v období 2005 - 2010

Kód profilu	Vodní tok	Název	Říční km	Reprezentativní	Použit pro hodnocení	Poznámka
VPPVL009	Vlára	nad Sviborkou	35,8	ano	ne	
514-007	Tichovský potok			ne	ano	

## 5. Hodnocení stavu vodního útvaru

Profily použité pro hodnocení									
Kód profilu	Tok		Název		Ukazatele překračující limity			Poznámka	
Ekologický stav									
FYZIKÁLNĚ-CHEMICKÉ SLOŽKY				BIOLOGICKÉ SLOŽKY					
V.F-CH.L.		SPECIF. ZNEČ. L.		RYBY		BENTOS		CHLOROFYL	
Přímé	Nepřímé	Přímé	Nepřímé	Přímé	Nepřímé	Přímé	Nepřímé	Přímé	Nepřímé
-	PN	V	V	V	přírodní	-	PN	-	-
pot. nevyhovující		vyhovující		vyhovující		pot. nevyhovující		-	
pot. nevyhovující				pot. nevyhovující					
pot. nevyhovující									

Chemický stav			
SYNTECKÉ LÁTKY		KOVY	
Přímé	Nepřímé	Přímé	Nepřímé
-	V	-	V
vyhovující		vyhovující	
vyhovující			

Celkový stav VU	
Ekologický stav	Chemický stav
pot. nevyhovující	vyhovující
Celkový stav	
pot. nevyhovující	

Silně ovlivněný vodní útvar	
HMWB	Důvody vymezení
ne	

Vyvětlivky: V - vyhovující, PN - potenciálně nevyhovující, N - nevyhovující, HMWB - silně ovlivněný vodní útvar

\*) dle předběžného vymezení HMWB byl vodní útvar vyhodnocen jako přírodní nebo silně ovlivněný a následně zařazen do skupiny:

A - vodní útvary s nenávratně změněným stavem bránícím dosažení dobrého ekol. stavu a se zřejmě nenahraditelným užíváním

B - vodní útvary s vysokou pravděpodobností nedosažení dobrého ekologického stavu,

C - vodní útvary s rizikem nedosažení dobrého ekol. stavu, které však bude nutné posoudit po ustanovení referenčních podmínek.

Hydromorfologické ukazatele								
Vodní tok (správce *)	Délka [km]	Říční kontinuum - počet		Vzdouvání	Zpevnění břehů a koryta	Podélné hráze	Zastavěná území	Zatrubnění
		překážek	s rybochody					
Benčice (LČR)	6,8							
Tichovský potok (LČR)	4,1							
Vlára (Pov)	12,3	8	0					
Vysokopolský p. (LČR)	6							

\*) PM - Povodí Moravy, s.p., ZVHS - Zemědělská vodohospodářská správa, LČR - Lesy České republiky, s.p.

## 6. Záplavová území

Úseky toků se stanoveným záplavovým územím			
Tok	Říční km	Správce	Záplavové území stanoveno kým, kdy
Vlára	12,417 - 42,380	PM	KÚ ZLK, 07/2008

## 7. Návrh opatření ve vodním útvaru

Opatření k dosažení cílů ochrany vod jako složky životního prostředí			
Kanalizace a ČOV			
ID opatření	Název opatření	Prog. opatř.	Poznámka

Staré ekologické zátěže				
ID opatření	Název opatření	Obec	Prog. opatř.	Poznámka

Revitalizace vodních toků a odstraňování migračních překážek				
ID opatření	Název opatření	Správce v.t.*	Prog. opatř.	Poznámka
MO110031	Revitalizace řeky Vlárky	PM	ano	

\* ) PM - Povodí Moravy, s.p., ZVHS - Zemědělská vodohospodářská správa, LČR - Lesy České republiky, s.p.

Obecná opatření		
ID opatření	Název opatření	Poznámka

Opatření na úseku ochrany před povodněmi				
ID opatření	Tok, lokalita (správce)	Ř. km	Navrhované opatření	Poznámka

Suché nádrže				

Plánované komplexní pozemkové úpravy			
Katastrální území	Obec	Pozemkový úřad	Poznámka
Bratřejov u Vizovic	Bratřejov	Zlín	Předpoklad zahájení do r. 2015
Lhotsko	Lhotsko	Zlín	Předpoklad zahájení do r. 2015

8. Odhad dopadu opatření k r. 2015 na celkový stav

<b>Celk. stav VÚ</b>
pot. nevyhovující

Poznámky k navrhovaným opatřením: