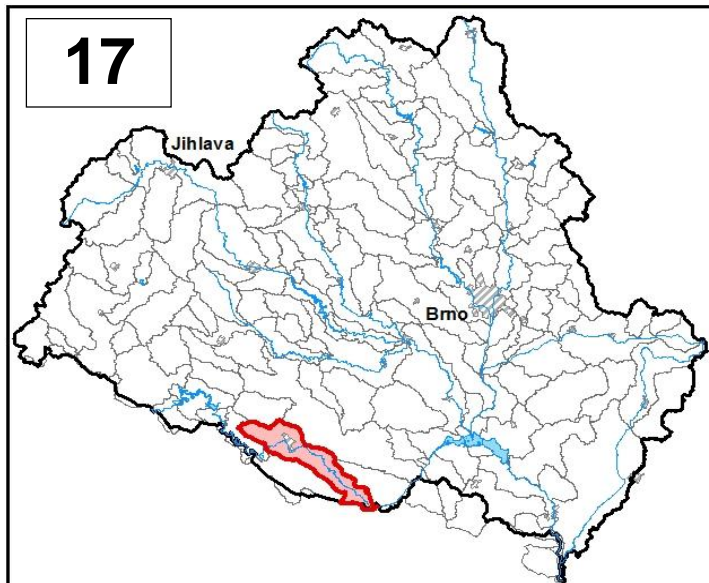


Průvodní list útvary povrchových vod Plánu oblasti povodí Dyje 2010 - 2015

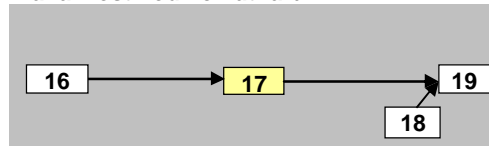
<b>Dyje po soutok s tokem Mlýnská strouha</b>		Pracovní číslo VÚ	<b>D017</b>
Kraj (kraje)	Jihomoravský	ID	41192000
Vodoprávní úřad (úřady)	Znojmo	ČHP	4-14-02-085

1. Charakteristika vodního útvaru



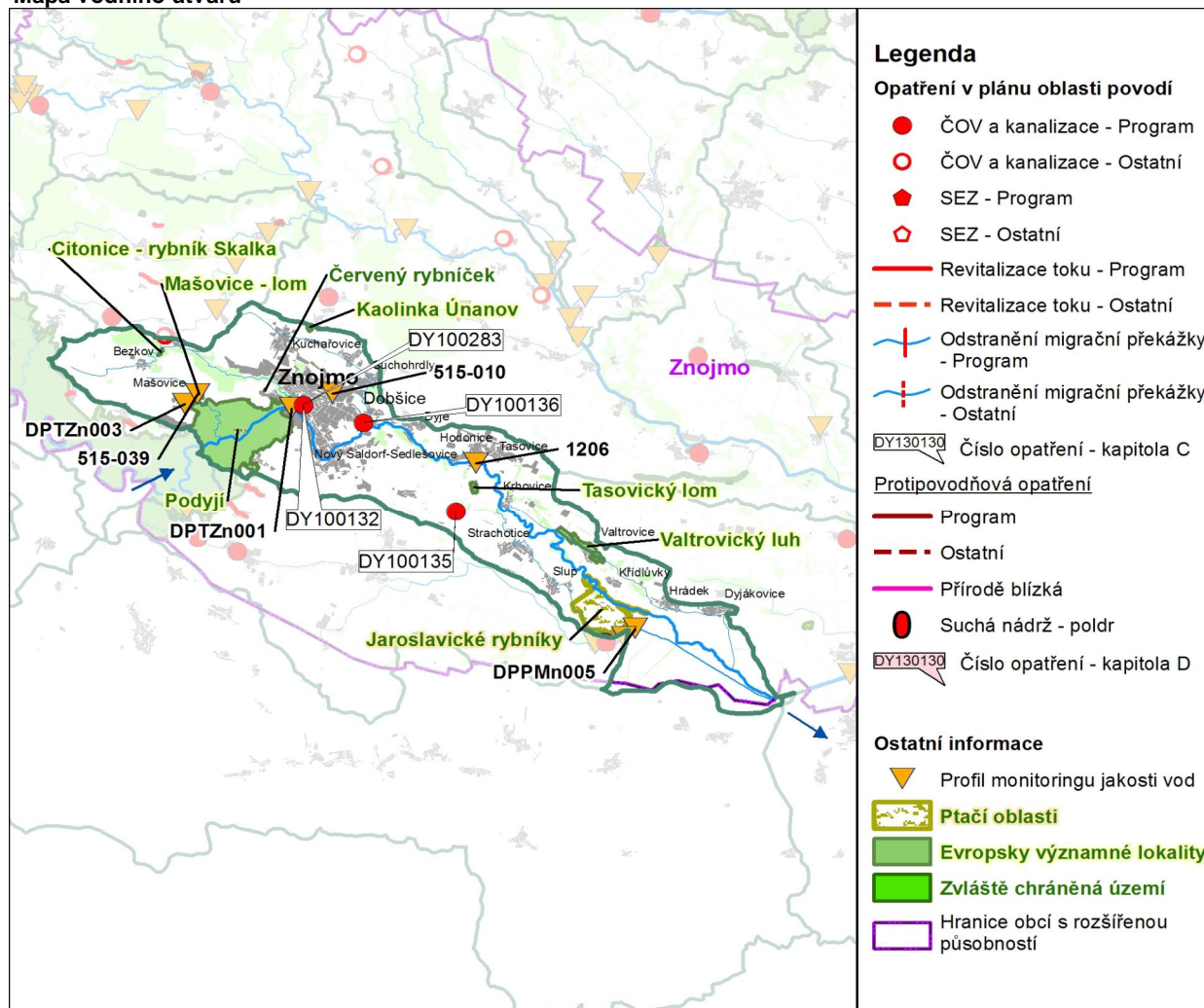
Počet obyvatel	47 483
Kategorie	řeka
Typ	11136
Ekoregion	Maďarská nížina
Nadmořská výška [m n. m.]	< 200
Geologický typ	křemitý
Řád Strahlera	6
Plocha povodí [km <sup>2</sup> ]	168,72
Délka páteřního toku [km]	39
Staničení páteřního toku [km]	98,8-137,8

Návaznost vodních útvarů



Hydrologické charakteristiky uzávěrového profilu (neověřená data) [m <sup>3</sup> /s]	Q <sub>a</sub>	10,4
	Q <sub>330d</sub>	3,78
	Q <sub>1</sub>	75,5
	Q <sub>100</sub>	257

Mapa vodního útvaru



**Legenda**

**Opatření v plánu oblasti povodí**

- ČOV a kanalizace - Program
- ČOV a kanalizace - Ostatní
- ◆ SEZ - Program
- ◇ SEZ - Ostatní
- Revitalizace toku - Program
- - - Revitalizace toku - Ostatní
- Odstranění migrační překážky - Program
- - - Odstranění migrační překážky - Ostatní

DY130130 Číslo opatření - kapitola C

**Protipovodňová opatření**

- Program
- - - Ostatní
- Přírodě blízká
- Suchá nádrž - poldr

DY130130 Číslo opatření - kapitola D

**Ostatní informace**

- ▽ Profil monitoringu jakosti vod
- ▨ Ptačí oblasti
- ▨ Evropsky významné lokality
- ▨ Zvláště chráněná území
- ▭ Hranice obcí s rozšířenou působností

Využití území		
Popis	%	km <sup>2</sup>
Umělé přetvořené plochy	11,3	19,1
Orná půda	61,9	104,5
Trvalé plodiny	2,9	5,0
Travní porosty	0,4	0,7
Smišené zemědělské oblasti	9,1	15,4
Les, polopřirodní vegetace	12,3	20,7
Mokřady	0,0	0,0
Vody	2,0	3,4

## 2. Chráněná území vázaná na vodní prostředí

ID	Název CHÚ	Druh
2467	Červený rybníček	PP
CZ0623345	Citonice - rybník Skalka	EVL
CZ0623368	Kaolinka Únanov	EVL
CZ0623357	Mašovice - lom	EVL
CZ0624096	Podyjí	EVL
CZ0623011	Tasovický lom	EVL
CZ0620181	Valtrovický luh	EVL
CZ0621031	Jaroslavické rybníky	PO

\*) EVL - evropsky významná lokalita, PO - ptačí oblast

PP - přírodní památka, PR - přírodní rezervace

## 3. Užívání vody (stav z VH bilance roku 2008)

Odběry vody povrchové				
Odvětví	Skutečné		Povolené	Počet odb.
	tis.m <sup>3</sup> /rok	l/s	tis.m <sup>3</sup> /rok	
vodovody	3 042,6	96,5	4 730,0	1
zeměděl.	4 743,3	150,4	12 523,0	5
energetika				
průmysl	739,0	23,4	1 130,7	2
ostatní				
<b>celkem</b>	<b>8524,9</b>	<b>270,3</b>	<b>18383,7</b>	<b>8</b>

Výčet odběrů	Vodní tok	Účel *	l/s
Dyjákovice - kanál K-H	Dyje - k. K-	Z	131,5
SV Znojmo (VN)	Dyje	V	96,5
Sedlešovice-Jaroslavice 6	Dyjsko, náh	Z	18,0
Soufflet Hodonice (Tasoví	Dyje	P	12,8
Hodonice (odběr Tasovice	Dyje	P	10,7
Sedlešovice-Jaroslavice 4	Dyjsko, náh	Z	0,6
zahradnictví Znojmo (Meis	Dyje	Z	0,2
Zahrady obce Dyje	Dyje	Z	0,1

\* V - veřejné vodovody, K - komunální vypouštění, Z - zemědělství, E - energetika, P - průmysl, J - ostatní

Vypouštění vod				
Odvětví	Skutečné		Povolené	Počet vyp.
	tis.m <sup>3</sup> /rok	l/s	tis.m <sup>3</sup> /rok	
komunální	2 988,1	94,8	7 124,4	3
zeměděl.				
energetika				
průmysl	793,2	25,2	1 424,6	3
ostatní				
<b>celkem</b>	<b>3 781,3</b>	<b>119,9</b>	<b>8 549,0</b>	<b>6</b>

Výčet vypouštění	Vodní tok	Typ *	l/s
VAS Znojmo - Znojmo ČOV	Dyje	K	90,9
Sladovna Hodonice	Dyje	P	16,5
Hodonice	Dyje	P	8,1
Hodonice a Tasovice- ČOV	Dyje	K	3,3
Znojenské mlékárny Znoj	Leska	P	0,6
VAS Znojmo - ČOV Citonic	Gránický p.	K	0,5

Odběry vody podzemní				
Odvětví	Skutečné		Povolené	Počet odb.
	tis.m <sup>3</sup> /rok	l/s	tis.m <sup>3</sup> /rok	
vodáren.	132,7	4,2	173,0	6
ostatní	355,2	11,3	678,8	10
<b>celkem</b>	<b>487,9</b>	<b>15,5</b>	<b>851,8</b>	<b>16</b>

Významné odběry	Místo	Účel *	l/s
Sladovna, studna	Hodonice	P	3,1
Sladovna, vrty HG1 a HG2	Hodonice	P	2,4
Sladovna, vrty HG3 a HG4	Hodonice	P	2,3
dalších 13 odběrů			7,64

Významná akumulace vody			
Nádrž	Vodní tok	Obj. [mil.m <sup>3</sup> ]	Odběr [mil.m <sup>3</sup> /r]
Znojmo	Dyje	3,55	3,04
Dolní Jaroslavický rybník	Mlýnská str	2,1	

Bodové znečištění - souhrnné údaje [t/rok]				
BSK <sub>5</sub>	CHSK <sub>Cr</sub>	N-NH <sub>4</sub>	N <sub>anorg</sub>	P <sub>celk.</sub>
18,018	162,569	7,776	27,163	3,113

Plošné znečištění	
Dusík - bilanční přebytek [kg/ha/rok]	63,47
Fosfor - vstup erozí [kg/ha/rok]	0,71
Podíl plochy zranitelných oblastí [%]	99,8

Další vlivy	

Významný převod vody	
Název	Kapacita [m <sup>3</sup> /s]
Dyjsko-mlýnský náhon (odbočení)	20, dále 6
Kanál Křovice-Hevlín (odbočení)	6,02

## 4. Monitoring jakosti povrchových vod v období 2005 - 2010

Kód profilu	Vodní tok	Název	Riční km	Reprezentativní	Použit pro hodnocení	Poznámka
1206	Dyje	Tasovice	120,9	ne	ano	
DPPMn005	Mlýnská strouha (Dyjsko-r	Jaroslavice	17,5	ne	ano	
DPTZn001	Dyje	Znojmo nad	132,6	ne	ano	
DPTZn003	Mašovický potok	Znojmo - Mašovice	2,5	ne	ne	
515-010	Leska	začátek lpravy toku-Łst		ne	ano	
515-039	Mašovický potok			ne	ano	

## 5. Hodnocení stavu vodního útvaru

Profily použité pro hodnocení									
Kód profilu	Tok			Název	Ukazatele překračující limity				Poznámka
Ekologický stav									
FYZIKÁLNĚ-CHEMICKÉ SLOŽKY				BIOLOGICKÉ SLOŽKY					
V.F-CH.L.		SPECIF. ZNEČ. L.		RYBY		BENTOS		CHLOROFYL	
Přímé	Nepřímé	Přímé	Nepřímé	Přímé	Nepřímé	Přímé	Nepřímé	Přímé	Nepřímé
-	-	V	V	PN	b	-	PN	-	PN
pot. nevyhovující		vyhovující		nevyhovující		pot. nevyhovující		pot. nevyhovující	
pot. nevyhovující				nevyhovující					
nevyhovující									

Chemický stav			
SYNTECKÉ LÁTKY		KOVY	
Přímé	Nepřímé	Přímé	Nepřímé
-	V	-	N
vyhovující		pot. nevyhovující	
pot. nevyhovující			
			Cd, Ni, Pb, Hg

Celkový stav VU	
Ekologický stav	Chemický stav
nevyhovující	pot. nevyhovující
Celkový stav	
nevyhovující	

Silně ovlivněný vodní útvar	
HMWB	Důvody vymezení
ano	výroba el.en., ochrana před povodněmi, zásobování vodou, urbanizace, zemědělství a lesnictví

Vyvětlivky: V - vyhovující, PN - potenciálně nevyhovující, N - nevyhovující, HMWB - silně ovlivněný vodní útvar

\*) dle předběžného vymezení HMWB byl vodní útvar vyhodnocen jako přírodní nebo silně ovlivněný a následně zařazen do skupiny:

A - vodní útvary s nenávratně změněným stavem bránícím dosažení dobrého ekol. stavu a se zřejmě nenahraditelným užíváním

B - vodní útvary s vysokou pravděpodobností nedosažení dobrého ekologického stavu,

C - vodní útvary s rizikem nedosažení dobrého ekol. stavu, které však bude nutné posoudit po ustanovení referenčních podmínek.

Hydromorfologické ukazatele								
Vodní tok (správce *)	Délka [km]	Říční kontinuum - počet		Vzdouvání	Zpevnění břehů a koryta	Podélné hráze	Zastavěná území	Zatrubnění
		překážek	s rybochody					
DMN (Pov)	19	4	0		18,3			
Dobšický potok (ZVHS)	9,8	3	0	0,3	4,5			
Dyje (Pov)	39	6	1	7,4	13,8			
Gránický potok (ZVHS)	13,5	2	0	2,3	3,8			
kanál Hevlín-Krhovice (ZVHS)	24,1							
Mašovický potok (ZVHS, LČR)	5,3	1	0	0,2	2,7			0,4

\*) PM - Povodí Moravy, s.p., ZVHS - Zemědělská vodohospodářská správa, LČR - Lesy České republiky, s.p.

## 6. Záplavová území

Úseky toků se stanoveným záplavovým územím			
Tok	Říční km	Správce	Záplavové území stanoveno kým, kdy
Dyje	59,351 - 193,964	PM	KÚ JHM, 08/2004

## 7. Návrh opatření ve vodním útvaru

Opatření k dosažení cílů ochrany vod jako složky životního prostředí			
Kanalizace a ČOV			
ID opatření	Název opatření	Prog. opatř.	Poznámka
DY100132	Znojmo - rekonstrukce a dostavba kanalizace	Ano	
DY100135	Znojmo - Načeratice - Derflice - dostavba kanalizace	Ano	
DY100136	Znojmo - intenzifikace a rekonstrukce ČOV	Ano	
DY100283	Znojmo - severozápadní větev II., napojení obcí	Ne	

Staré ekologické zátěže				
ID opatření	Název opatření	Obec	Prog. opatř.	Poznámka

Revitalizace vodních toků a odstraňování migračních překážek				
ID opatření	Název opatření	Správce v.t.*	Prog. opatř.	Poznámka

\* ) PM - Povodí Moravy, s.p., ZVHS - Zemědělská vodohospodářská správa, LČR - Lesy České republiky, s.p.

Obecná opatření		
ID opatření	Název opatření	Poznámka
DY100175	Opatření pro regulaci odběrů a vzdouvání	

Opatření na úseku ochrany před povodněmi				
ID opatření	Tok, lokalita (správce)	Ř. km	Navrhované opatření	Poznámka
	Dyje, Znojmo-město (PM)		PPO města Znojma-PPO ulice Loucká, PPO v ulici Na Hrázi, Stavební úpravy na kanalizaci u. Melkusova, Krapkova, PPO Penam, Odvedení záplavových vod Oblekovice Za náhonem	záměry navrhovatelů
	Dyje, Znojmo-město (PM)		DÚR + několik studií proveditelnosti	záměry navrhovatelů

Plánované komplexní pozemkové úpravy			
Katastrální území	Obec	Pozemkový úřad	Poznámka
Hodonice	Hodonice	Znojmo	zahájení přípravy 2008

8. Odhad dopadu opatření k r. 2015 na celkový stav

**Celk. stav VU**  
nevyhovující

Poznámky k navrhovaným opatřením: