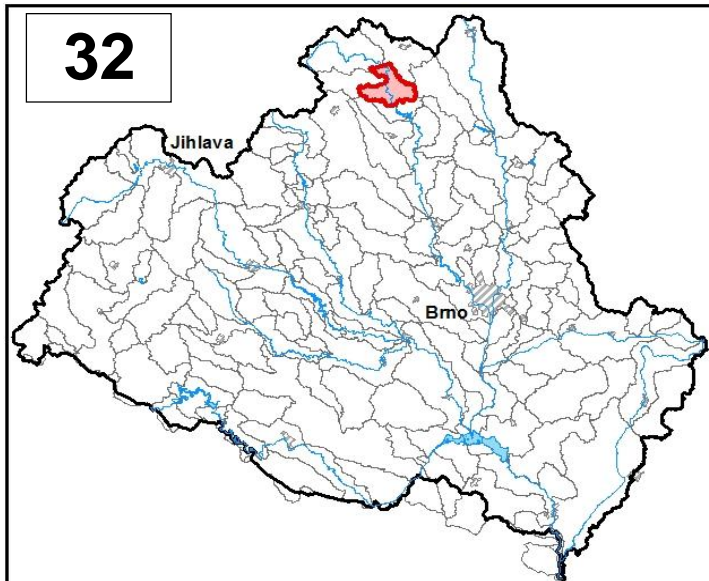


Průvodní list útvaru povrchových vod Plánu oblasti povodí Dyje 2010 - 2015

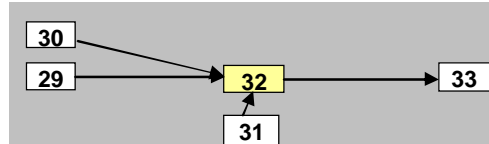
<b>Svratka po vzdutí nádrže Vír I.</b>		Pracovní číslo VÚ	<b>D032</b>
Kraj (kraje)	Vysočina, Pardubický	ID	41311000
Vodoprávní úřad (úřady)	Bystřice n. Pernšt., Nové Město n. Mor., Polička	ČHP	4-15-01-033

1. Charakteristika vodního útvaru



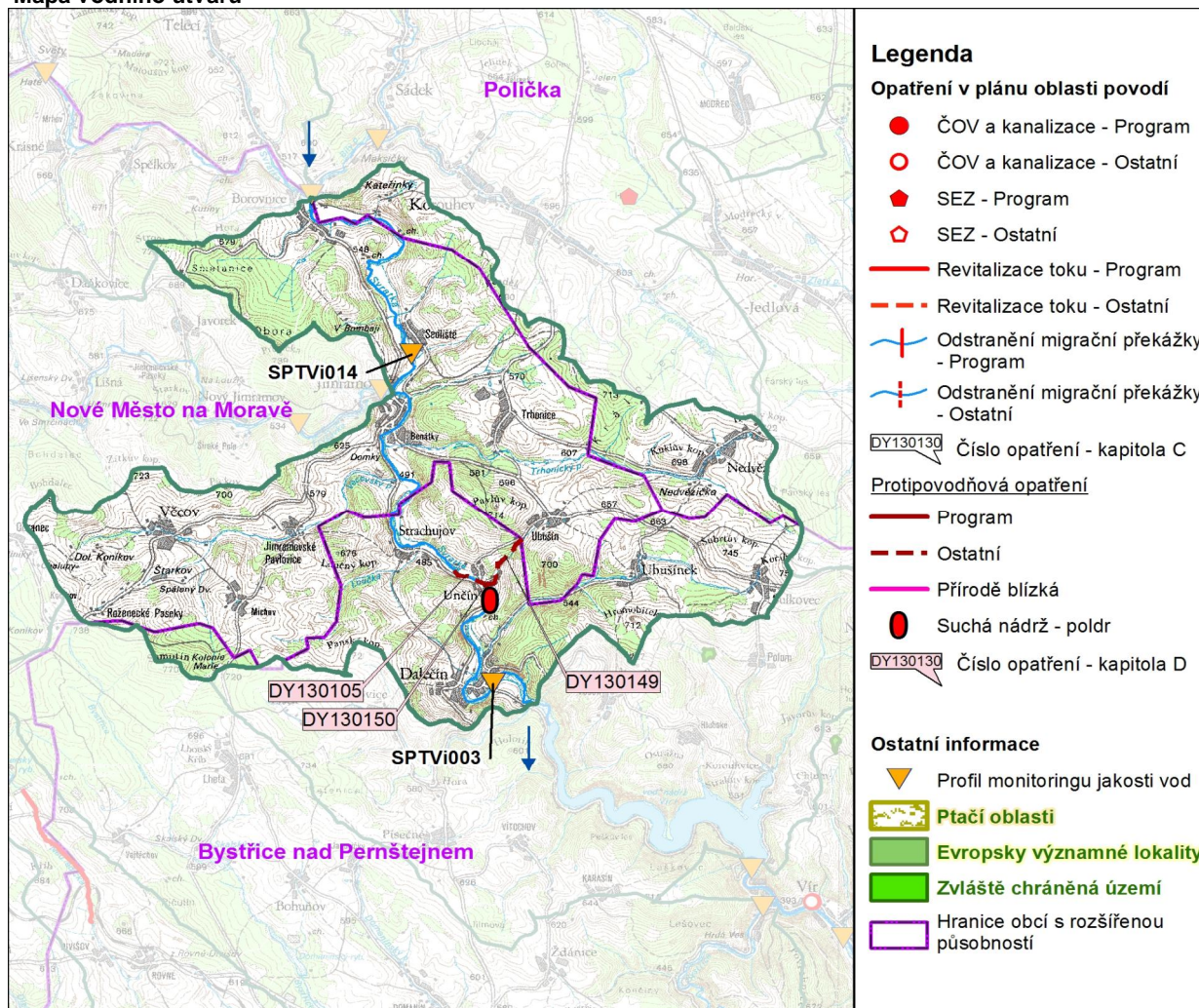
Počet obyvatel	3 577
Kategorie	řeka
Typ	42125
Ekoregion	Centrální Vysočina
Nadmořská výška [m n. m.]	200-500
Geologický typ	křemitý
Řád Strahlera	5
Plocha povodí [km <sup>2</sup> ]	65,03
Délka páteřního toku [km]	15
Staničení páteřního toku [km]	124,2-139,2

Návaznost vodních útvarů



Hydrologické charakteristiky uzávěrového profilu (neověřená data) [m <sup>3</sup> /s]	Q <sub>a</sub>	3,34
	Q <sub>330d</sub>	0,661
	Q <sub>1</sub>	36,3
	Q <sub>100</sub>	145

Mapa vodního útvaru



Legenda

Opatření v plánu oblasti povodí

- ČOV a kanalizace - Program
- ČOV a kanalizace - Ostatní
- ◆ SEZ - Program
- ◇ SEZ - Ostatní
- Revitalizace toku - Program
- - - Revitalizace toku - Ostatní
- Odstranění migrační překážky - Program
- - - Odstranění migrační překážky - Ostatní

DY130130 Číslo opatření - kapitola C

Protipovodňová opatření

- Program
- - - Ostatní
- Přírodě blízká
- Suchá nádrž - poldr

DY130130 Číslo opatření - kapitola D

Ostatní informace

- ▼ Profil monitoringu jakosti vod
- Ptačí oblasti
- Evropsky významné lokality
- Zvláště chráněná území
- Hranice obcí s rozšířenou působností



## 5. Hodnocení stavu vodního útvaru

Profily použité pro hodnocení									
Kód profilu	Tok		Název	Ukazatele překračující limity				Poznámka	
SPTVI003	Svratka		Vír - Dalečín						
<b>Ekologický stav</b>									
FYZIKÁLNĚ-CHEMICKÉ SLOŽKY				BIOLOGICKÉ SLOŽKY					
V.F-CH.L.		SPECIF. ZNEČ. L.		RYBY		BENTOS		CHLOROFYL	
Přímé	Nepřímé	Přímé	Nepřímé	Přímé	Nepřímé	Přímé	Nepřímé	Přímé	Nepřímé
V	-	V	V	PN	přírodní	V	V	-	-
vyhovující		vyhovující		pot. nevyhovující		vyhovující		-	
pot. nevyhovující				pot. nevyhovující				-	
pot. nevyhovující									

Chemický stav			
SYNTEKICKÉ LÁTKY		KOVY	
Přímé	Nepřímé	Přímé	Nepřímé
V	V	N	V
vyhovující		pot. nevyhovující	
pot. nevyhovující			
		Hg	

Celkový stav VU	
Ekologický stav	Chemický stav
pot. nevyhovující	pot. nevyhovující
Celkový stav	
pot. nevyhovující	

Silně ovlivněný vodní útvar	
HMWB	Důvody vymezení
ne	

Vyvětlivky: V - vyhovující, PN - potenciálně nevyhovující, N - nevyhovující, HMWB - silně ovlivněný vodní útvar

\*) dle předběžného vymezení HMWB byl vodní útvar vyhodnocen jako přírodní nebo silně ovlivněný a následně zařazen do skupiny:

A - vodní útvary s nenávratně změněným stavem bránícím dosažení dobrého ekol. stavu a se zřejmě nenahraditelným užíváním

B - vodní útvary s vysokou pravděpodobností nedosažení dobrého ekologického stavu,

C - vodní útvary s rizikem nedosažení dobrého ekol. stavu, které však bude nutné posoudit po ustanovení referenčních podmínek.

Hydromorfologické ukazatele								
Vodní tok (správce *)	Délka [km]	Říční kontinuum - počet		Vzdouvání	Zpevnění břehů a koryta	Podélné hráze	Zastavěná území	Zatrubnění
		překážek	s rybochody					
Svratka (Pov)	15	5	0	1,1	2,8	1,2		
Trhonický potok (ZVHS, LČR)	7,8				0,9			
Věcovský potok (LČR)	6,5	2	0		0,6			

\*) PM - Povodí Moravy, s.p., ZVHS - Zemědělská vodohospodářská správa, LČR - Lesy České republiky, s.p.

## 6. Záplavová území

Úseky toků se stanoveným záplavovým územím			
Tok	Říční km	Správce	Záplavové území stanoveno kým, kdy
Svratka	138,200 - 145,100	PM	OkÚ RŽP Žďár n. S., 05/2001
Svratka	110,517 - 138,200	PM	OkÚ RŽP Svitavy, 05/2001

## 7. Návrh opatření ve vodním útvaru

Opatření k dosažení cílů ochrany vod jako složky životního prostředí			
Kanalizace a ČOV			
ID opatření	Název opatření	Prog. opatř.	Poznámka

Staré ekologické zátěže				
ID opatření	Název opatření	Obec	Prog. opatř.	Poznámka

Revitalizace vodních toků a odstraňování migračních překážek				
ID opatření	Název opatření	Správce v.t.*	Prog. opatř.	Poznámka

\* ) PM - Povodí Moravy, s.p., ZVHS - Zemědělská vodohospodářská správa, LČR - Lesy České republiky, s.p.

Obecná opatření		
ID opatření	Název opatření	Poznámka

Opatření na úseku ochrany před povodněmi				
ID opatření	Tok, lokalita (správce)	Ř. km	Navrhované opatření	Poznámka
DY130105	Svratka, Unčín (PM)	126,61-127,51	zvýšení kapacity koryta	
DY130149	Ubušínský potok, Unčín (LČR)		poldr	
DY130150	Ubušínský potok, Unčín (LČR)		rekonstrukce zatrubnění	
	Svratka, Jimramov (PM)		Protipovodňová opatření Jimramov	záměry navrhovatelů

Suché nádrže				
DY130149	Ubušínský potok, Unčín (LČR)		poldr	

Plánované komplexní pozemkové úpravy			
Katastrální území	Obec	Pozemkový úřad	Poznámka

8. Odhad dopadu opatření k r. 2015 na celkový stav

**Celk. stav VU**  
pot. nevyhovující

Poznámky k navrhovaným opatřením: