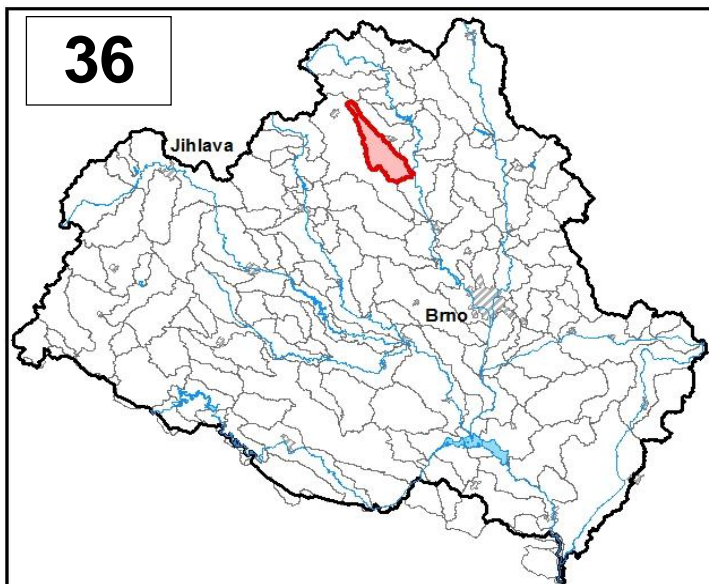


Průvodní list útvary povrchových vod Plánu oblasti povodí Dyje 2010 - 2015

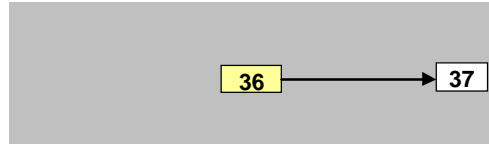
Nedvědička po ústí do toku Svatka		Pracovní číslo VÚ	D036
Kraj (kraje)	Vysočina, Jihomoravský	ID	41337000
Vodoprávní úřad (úřady)	Bystřice n. Pernš., Nové Město n. Mor., Tišnov	ČHP	4-15-01-068

1. Charakteristika vodního útvaru



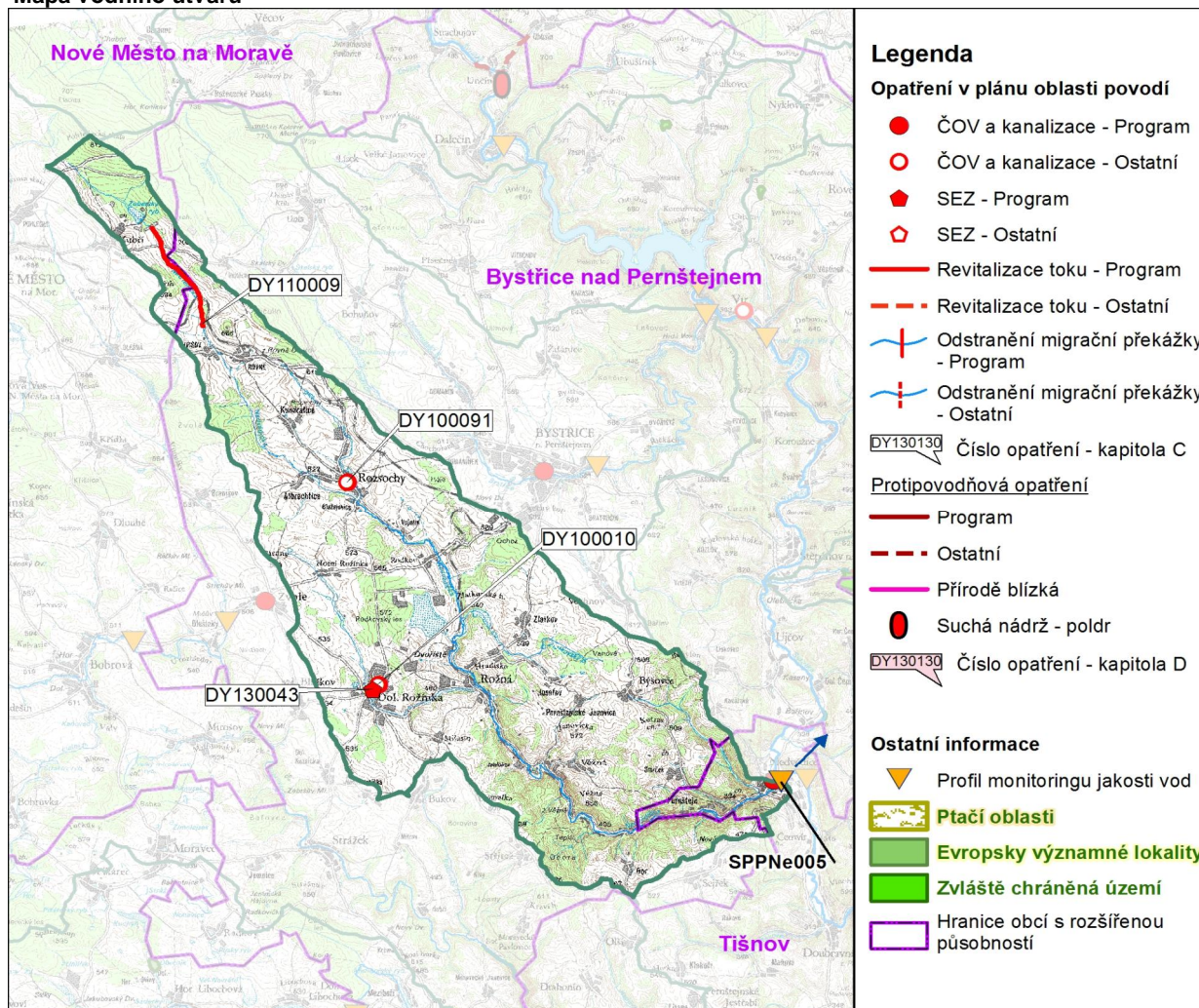
Počet obyvatel	3 166
Kategorie	řeka
Typ	42114
Ekoregion	Centrální Vysočina
Nadmořská výška [m n. m.]	200-500
Geologický typ	křemitý
Řád Strahlera	4
Plocha povodí [km ²]	84,58
Délka páteřního toku [km]	28,5
Staničení páteřního toku [km]	0,0-28,5

Návaznost vodních útvarů



Hydrologické charakteristiky uzávěrového profilu (neověřená data) [m ³ /s]	Q _a	0,240
	Q _{330d}	0,063
	Q ₁	46,5
	Q ₁₀₀	55,1

Mapa vodního útvaru



Legenda

Opatření v plánu oblasti povodí

- ČOV a kanalizace - Program
- ČOV a kanalizace - Ostatní
- ◆ SEZ - Program
- ◇ SEZ - Ostatní
- Revitalizace toku - Program
- - - Revitalizace toku - Ostatní
- |— Odstranění migrační překážky - Program
- - -|— Odstranění migrační překážky - Ostatní

DY130130 Číslo opatření - kapitola C

Protipovodňová opatření

— Program

- - - Ostatní

— Přírodě blízká

● Suchá nádrž - poldr

DY130130 Číslo opatření - kapitola D

Ostatní informace

- ▼ Profil monitoringu jakosti vod
- ▭ Ptačí oblasti
- ▭ Evropsky významné lokality
- ▭ Zvláště chráněná území
- ▭ Hranice obcí s rozšířenou působností

Využití území		
Popis	%	km ²
Umělé přetvořené plochy	4,0	3,4
Orná půda	50,8	42,9
Trvalé plodiny	0,0	0,0
Travní porosty	5,1	4,3
Směšené zemědělské oblasti	9,9	8,4
Les, polopřírodní vegetace	29,9	25,3
Mokřady	0,0	0,0
Vody	0,3	0,3

2. Chráněná území vázaná na vodní prostředí

ID	Název CHÚ	Druh

*) EVL - evropsky významná lokalita, PO - ptačí oblast
PP - přírodní památka, PR - přírodní rezervace

3. Užívání vody (stav z VH bilance roku 2008)

Odběry vody povrchové				
Odvětví	Skutečné		Povolené	Počet odb.
	tis.m ³ /rok	l/s	tis.m ³ /rok	
vodovody				
zeměděl.				
energetika				
průmysl				
ostatní				
celkem	0,0	0,0	0,0	0

Výčet odběrů	Vodní tok	Účel *	l/s

Vypouštění vod				
Odvětví	Skutečné		Povolené	Počet vyp.
	tis.m ³ /rok	l/s	tis.m ³ /rok	
komunální	99,5	3,2	217,0	4
zeměděl.	1 558,5	49,4	2 326,0	4
energetika				
průmysl	13,9	0,4	19,0	1
ostatní				
celkem	1 671,9	53,0	2 562,0	9

Výčet vypouštění	Vodní tok	Typ *	l/s
Dekont. stanice R1-důl Rož	Nedvědička	Z	38,5
Čistírna odkalištních vod	Nedvědička	Z	9,5
Dolní Rožinka ČOV	Rožinka	K	1,4
Rozsochy ČOV	Nedvědička	K	1,0
DIAMO-GEAM - ČOV CHÚ	Nedvědička	Z	0,9
Rožná ČOV	Nedvědička	K	0,5
Čistírna vod aktivní kanaliz	Nedvědička	Z	0,5
ČEZ - Skalka, důlní vody	Nedvědička	P	0,4
Obec Zubří VK	Nedvědička	K	0,3

* V - veřejné vodovody, K - komunální vypouštění, Z - zemědělství, E - energetika, P - průmysl, J - ostatní

Odběry vody podzemní				
Odvětví	Skutečné		Povolené	Počet odb.
	tis.m ³ /rok	l/s	tis.m ³ /rok	
vodáren.	5,7	0,2	8,4	1
ostatní	15,1	0,5	24,0	1
celkem	20,8	0,7	32,4	2

Významné odběry	Místo	Účel *	l/s
Rozsochy	Kundratice	J	0,5
vrty HV1 a HV2	Věžná na M	V	0,2

Bodové znečištění - souhrnné údaje [t/rok]				
BSK ₅	CHSK _{Cr}	N-NH ₄	N _{anorg}	P _{celk.}
1,344	13,051	0,996	1,496	0,358

Plošné znečištění	
Dusík - bilanční přebytek [kg/ha/rok]	40,86
Fosfor - vstup erozí [kg/ha/rok]	1,46
Podíl plochy zranitelných oblastí [%]	12,0

Další vlivy

Významná akumulace vody			
Nádrž	Vodní tok	Obj. [mil.m ³]	Odběr [mil.m ³ /r]

Významný převod vody	
Název	Kapacita [m ³ /s]

4. Monitoring jakosti povrchových vod v období 2005 - 2010

Kód profilu	Vodní tok	Název	Riční km	Reprezentativní	Použit pro hodnocení	Poznámka
SPPNe005	Nedvědička	Nedvědice	0,1	ano	ano	

5. Hodnocení stavu vodního útvaru

Profily použité pro hodnocení									
Kód profilu	Tok	Název	Ukazatele překračující limity				Poznámka		
SPPNe005	Nedvědička	Nedvědice							
Ekologický stav									
FYZIKÁLNĚ-CHEMICKÉ SLOŽKY				BIOLOGICKÉ SLOŽKY					
V.F-CH.L.		SPECIF. ZNEČ. L.		RYBY		BENTOS		CHLOROFYL	
Přímé	Nepřímé	Přímé	Nepřímé	Přímé	Nepřímé	Přímé	Nepřímé	Přímé	Nepřímé
N	-	V	V	V	přírodní	V	N	-	-
nevyhovující		vyhovující		vyhovující		vyhovující		-	
nevyhovující				vyhovující					
nevyhovující				vyhovující					
nevyhovující									
dusičnany									

Chemický stav			
SYNTECKÉ LÁTKY		KOVY	
Přímé	Nepřímé	Přímé	Nepřímé
V	V	N	V
vyhovující		pot. nevyhovující	
pot. nevyhovující			
		Hg	

Celkový stav VU	
Ekologický stav	Chemický stav
nevyhovující	pot. nevyhovující
Celkový stav	
nevyhovující	

Silně ovlivněný vodní útvar	
HMWB	Důvody vymezení
ne	

Vyvětlivky: V - vyhovující, PN - potenciálně nevyhovující, N - nevyhovující, HMWB - silně ovlivněný vodní útvar

*) dle předběžného vymezení HMWB byl vodní útvar vyhodnocen jako přírodní nebo silně ovlivněný a následně zařazen do skupiny:

A - vodní útvary s nenávratně změněným stavem bránícím dosažení dobrého ekol. stavu a se zřejmě nenahraditelným užíváním

B - vodní útvary s vysokou pravděpodobností nedosažení dobrého ekologického stavu,

C - vodní útvary s rizikem nedosažení dobrého ekol. stavu, které však bude nutné posoudit po ustanovení referenčních podmínek.

Hydromorfologické ukazatele								
Vodní tok (správce *)	Délka [km]	Říční kontinuum - počet		Vzdouvání	Zpevnění břehů a koryta	Podélné hráze	Zastavěná území	Zatrubnění
		překážek	s rybochody					
Nedvědička (Pov)	28,5	2	0	0,4	2,6			
Rožínska (ZVHS, LČR)	7,6				3,3			

*) PM - Povodí Moravy, s.p., ZVHS - Zemědělská vodohospodářská správa, LČR - Lesy České republiky, s.p.

6. Záplavová území

Úseky toků se stanoveným záplavovým územím			
Tok	Říční km	Správce	Záplavové území stanoveno kým, kdy
Nedvědička	0,000 - 28,500	PM	OkÚ RŽP Žďár n.S., 11/1999

7. Návrh opatření ve vodním útvaru

Opatření k dosažení cílů ochrany vod jako složky životního prostředí			
Kanalizace a ČOV			
ID opatření	Název opatření	Prog. opatř.	Poznámka
DY100010	Dolní Rožínka - úprava ČOV	Ne	
DY100091	Rozsochy - rekonstrukce ČOV, napojení místních částí na ČOV, rekonstrukce kanalizace	Ne	

Staré ekologické zátěže				
ID opatření	Název opatření	Obec	Prog. opatř.	Poznámka
DY130043	Uranové doly Dolní Rožínka	Dolní Rožínka	Ano	

Revitalizace vodních toků a odstraňování migračních překážek				
ID opatření	Název opatření	Správce v.t.*	Prog. opatř.	Poznámka
DY110009	Revitalizace Nedvědičky	PM	Ano	

*) PM - Povodí Moravy, s.p., ZVHS - Zemědělská vodohospodářská správa, LČR - Lesy České republiky, s.p.

Obecná opatření		
ID opatření	Název opatření	Poznámka

Opatření na úseku ochrany před povodněmi				
ID opatření	Tok, lokalita (správce)	Ř. km	Navrhované opatření	Poznámka

Suché nádrže				

Plánované komplexní pozemkové úpravy			
Katastrální území	Obec	Pozemkový úřad	Poznámka

8. Odhad dopadu opatření k r. 2015 na celkový stav

Celk. stav VÚ
nevyhovující

Poznámky k navrhovaným opatřením: