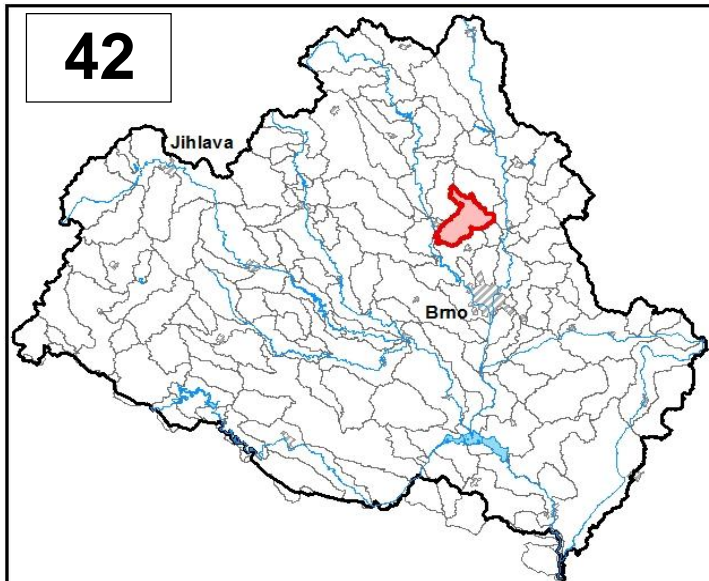


Průvodní list útvary povrchových vod Plánu oblasti povodí Dyje 2010 - 2015

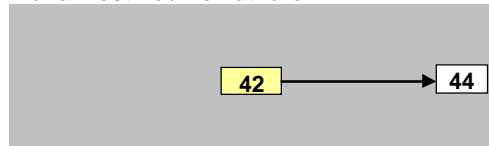
<b>Lubě po ústí do toku Svratka</b>		Pracovní číslo VÚ	<b>D042</b>
Kraj (kraje)	Jihomoravský	ID	41395000
Vodoprávní úřad (úřady)	Blansko, Tišnov, Kuřim	ČHP	4-15-01-126

1. Charakteristika vodního útvaru



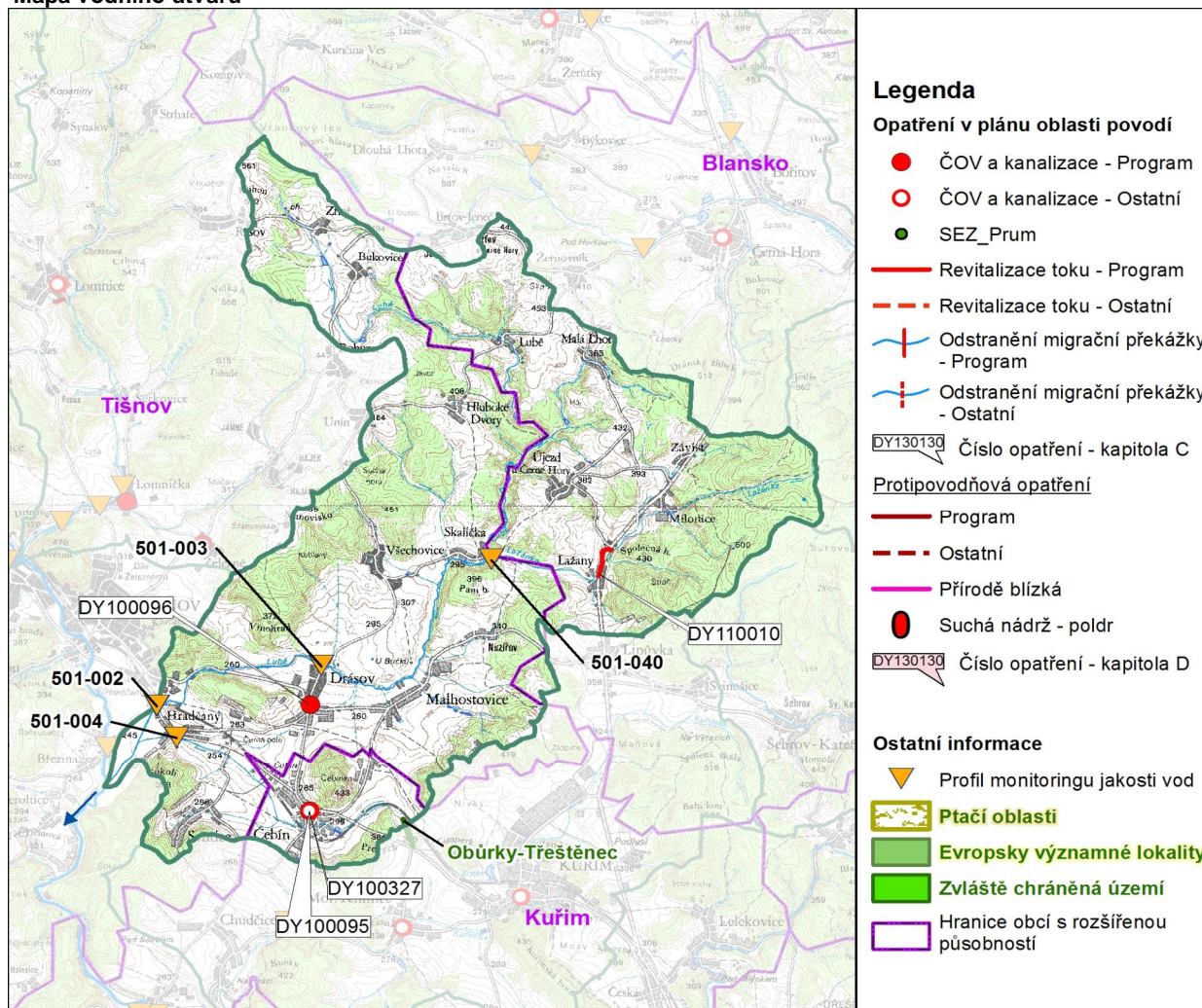
Počet obyvatel	5 981
Kategorie	řeka
Typ	42114
Ekoregion	Centrální Vysočina
Nadmořská výška [m n. m.]	200-500
Geologický typ	křemitý
Řád Strahlera	4
Plocha povodí [km <sup>2</sup> ]	81,94
Délka páteřního toku [km]	24,2
Staničení páteřního toku [km]	0,0-24,2

Návaznost vodních útvarů



Hydrologické charakteristiky uzávěrového profilu (neověřená data) [m <sup>3</sup> /s]	Q <sub>a</sub>	0,120
	Q <sub>330d</sub>	0,031
	Q <sub>1</sub>	7,49
	Q <sub>100</sub>	44,9

Mapa vodního útvaru



- Legenda**
- Opatření v plánu oblasti povodí**
- ČOV a kanalizace - Program
  - ČOV a kanalizace - Ostatní
  - SEZ\_Prum
  - Revitalizace toku - Program
  - - - Revitalizace toku - Ostatní
  - Odstranění migrační překážky - Program
  - - - Odstranění migrační překážky - Ostatní
- DY130130 Číslo opatření - kapitola C
- Protipovodňová opatření**
- Program
  - - - Ostatní
  - Přírodě blízká
  - Suchá nádrž - poldr
- DY130130 Číslo opatření - kapitola D
- Ostatní informace**
- ▼ Profil monitoringu jakosti vod
  - ▭ Ptačí oblasti
  - ▭ Evropsky významné lokality
  - ▭ Zvláště chráněná území
  - ▭ Hranice obcí s rozšířenou působností



## 5. Hodnocení stavu vodního útvaru

Profily použité pro hodnocení									
Kód profilu	Tok	Název	Ukazatele překračující limity				Poznámka		
501-003	Lubě								
Ekologický stav									
FYZIKÁLNĚ-CHEMICKÉ SLOŽKY				BIOLOGICKÉ SLOŽKY					
V.F-CH.L.		SPECIF. ZNEČ. L.		RYBY		BENTOS		CHLOROFYL	
Přímé	Nepřímé	Přímé	Nepřímé	Přímé	Nepřímé	Přímé	Nepřímé	Přímé	Nepřímé
N	-	V	V	PN	přírodní	-	N	-	-
nevyhovující		vyhovující		pot. nevyhovující		nevyhovující			
nevyhovující				nevyhovující					
				nevyhovující					
fosfor, dusičnany									

Chemický stav			
SYNTECKÉ LÁTKY		KOVY	
Přímé	Nepřímé	Přímé	Nepřímé
V	V	N	V
vyhovující		pot. nevyhovující	
pot. nevyhovující			
		Hg	

Celkový stav VU	
Ekologický stav	Chemický stav
nevyhovující	pot. nevyhovující
Celkový stav	
nevyhovující	

Silně ovlivněný vodní útvar	
HMWB	Důvody vymezení
ne	

Vyvětlivky: V - vyhovující, PN - potenciálně nevyhovující, N - nevyhovující, HMWB - silně ovlivněný vodní útvar

\*) dle předběžného vymezení HMWB byl vodní útvar vyhodnocen jako přírodní nebo silně ovlivněný a následně zařazen do skupiny:

A - vodní útvary s nenávratně změněným stavem bránícím dosažení dobrého ekol. stavu a se zřejmě nenahraditelným užíváním

B - vodní útvary s vysokou pravděpodobností nedosažení dobrého ekologického stavu,

C - vodní útvary s rizikem nedosažení dobrého ekol. stavu, které však bude nutné posoudit po ustanovení referenčních podmínek.

Hydromorfologické ukazatele								
Vodní tok (správce *)	Délka [km]	Říční kontinuum - počet		Vzdouvání	Zpevnění břehů a koryta	Podélné hráze	Zastavěná území	Zatrubnění
		překážek	s rybochody					
Čebínský p. (ZVHS)	6,2				4,4			
Lažánka (ZVHS)	2,5				1,9			
Lubě (ZVHS, LČR)	24,2	1	0		2,4	1,8		

\*) PM - Povodí Moravy, s.p., ZVHS - Zemědělská vodohospodářská správa, LČR - Lesy České republiky, s.p.

## 6. Záplavová území

Úseky toků se stanoveným záplavovým územím			
Tok	Říční km	Správce	Záplavové území stanoveno kým, kdy

## 7. Návrh opatření ve vodním útvaru

Opatření k dosažení cílů ochrany vod jako složky životního prostředí			
Kanalizace a ČOV			
ID opatření	Název opatření	Prog. opatř.	Poznámka
DY100095	Čebín - rekonstrukce a výstavba kanalizace, rekonstrukce ČOV	Ne	
DY100096	Drásov - Malhostovice - výstavba kanalizace a ČOV	Ano	
DY100327	Čebín - Sentice - výstavba kanalizace	Ano	

Staré ekologické zátěže				
ID opatření	Název opatření	Obec	Prog. opatř.	Poznámka

Revitalizace vodních toků a odstraňování migračních překážek				
ID opatření	Název opatření	Správce v.t.*	Prog. opatř.	Poznámka
DY110010	Revitalizace Lažánky v Lažanech	LČR	Ano	

\* ) PM - Povodí Moravy, s.p., ZVHS - Zemědělská vodohospodářská správa, LČR - Lesy České republiky, s.p.

Obecná opatření		
ID opatření	Název opatření	Poznámka

Opatření na úseku ochrany před povodněmi				
ID opatření	Tok, lokalita (správce)	Ř. km	Navrhované opatření	Poznámka

Suché nádrže				

Plánované komplexní pozemkové úpravy			
Katastrální území	Obec	Pozemkový úřad	Poznámka
Černá Hora	Černá Hora	Blansko	zahájení přípravy 20010
Lažany	Lažany	Blansko	zahájení přípravy 20010
Milonice	Milonice	Blansko	zahájení přípravy 20010
Závist	Závist	Blansko	zahájení přípravy 20010
Dolní Lhota	Blansko	Blansko	zahájení přípravy 20015
Hořice u Blanska	Blansko	Blansko	zahájení přípravy 20015
Sentice	Sentice	Brno - venkov	plánované

8. Odhad dopadu  
opatření k r. 2015  
na celkový stav

**Celk. stav VÚ**  
pot. nevyhovující

Poznámky k navrhovaným opatřením: