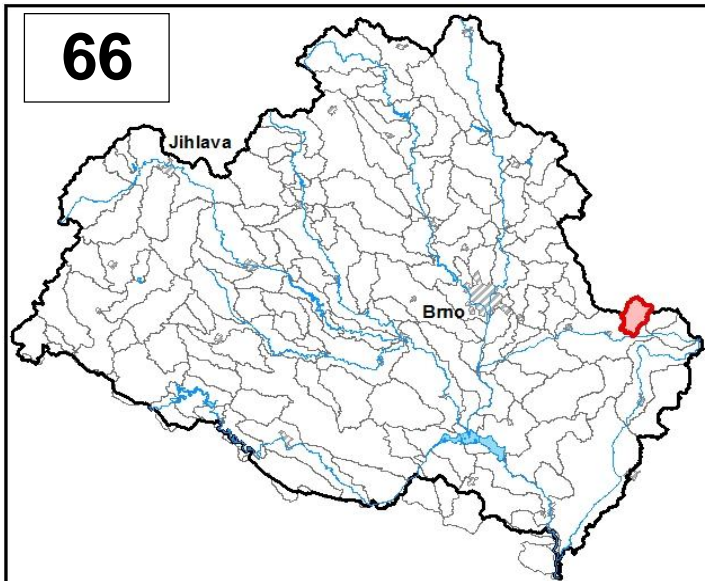


Průvodní list útvary povrchových vod Plánu oblasti povodí Dyje 2010 - 2015

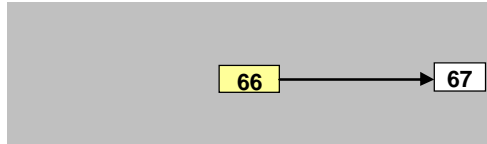
Hvězdička po ústí do toku Litava		Pracovní číslo VÚ	D066
Kraj (kraje)	Zlínský, Jihomoravský	ID	41575000
Vodoprávní úřad (úřady)	Vyškov, Bučovice	ČHP	4-15-03-043

1. Charakteristika vodního útvaru



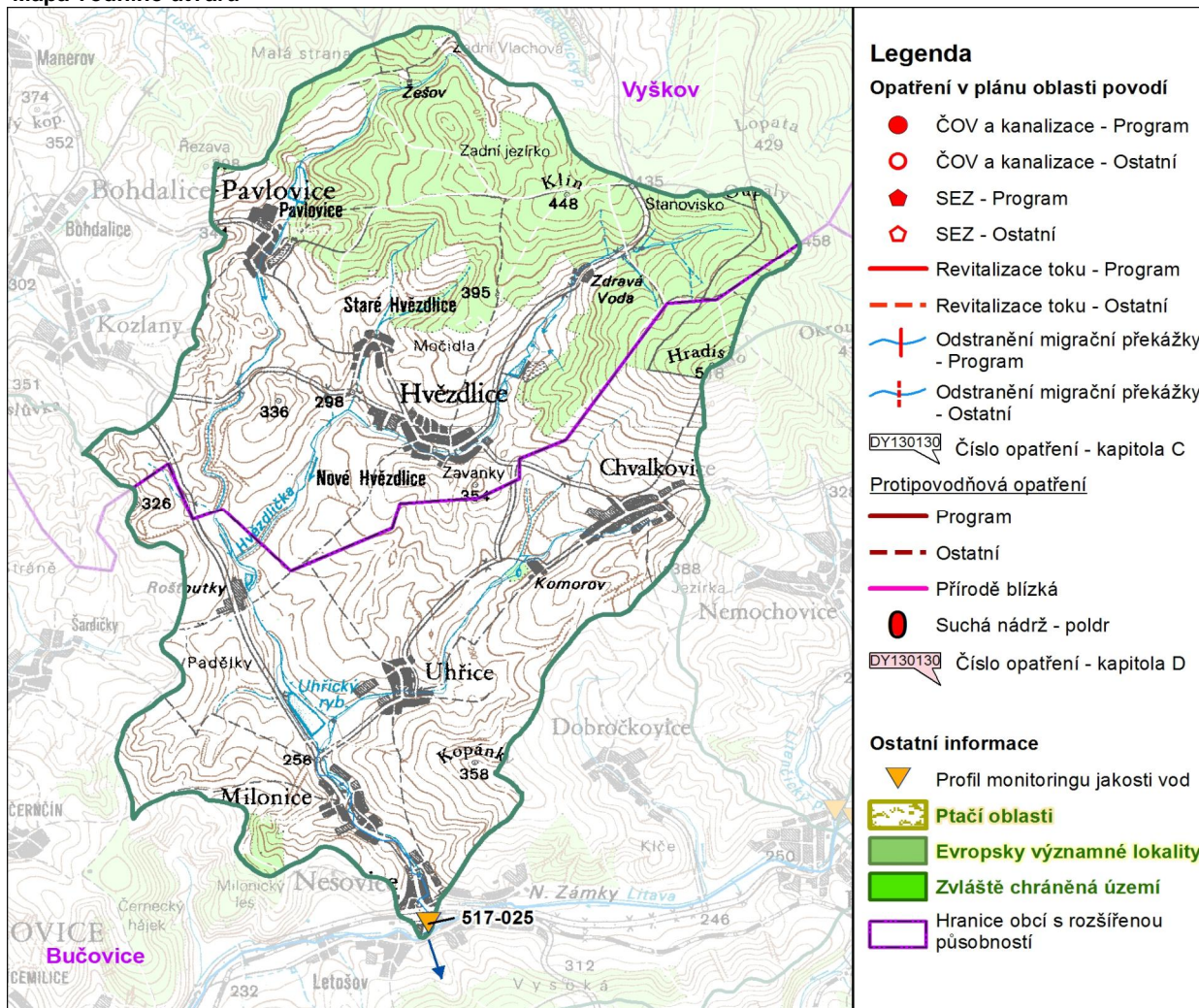
Počet obyvatel	2 531
Kategorie	řeka
Typ	22114
Ekoregion	Karpaty
Nadmořská výška [m n. m.]	200-500
Geologický typ	křemitý
Řád Strahlera	4
Plocha povodí [km ²]	37,47
Délka páteřního toku [km]	9,8
Staničení páteřního toku [km]	0,0-9,8

Návaznost vodních útvarů



Hydrologické charakteristiky uzávěrového profilu (neověřená data) [m ³ /s]	Q _a	0,074
	Q _{330d}	0,016
	Q ₁	4,19
	Q ₁₀₀	13,2

Mapa vodního útvaru



5. Hodnocení stavu vodního útvaru

Profily použité pro hodnocení									
Kód profilu	Tok	Název	Ukazatele překračující limity				Poznámka		
517-025	Hvězdička								
Ekologický stav									
FYZIKÁLNĚ-CHEMICKÉ SLOŽKY				BIOLOGICKÉ SLOŽKY					
V.F-CH.L.		SPECIF. ZNEČ. L.		RYBY		BENTOS		CHLOROFYL	
Přímé	Nepřímé	Přímé	Nepřímé	Přímé	Nepřímé	Přímé	Nepřímé	Přímé	Nepřímé
N	-	V	V	PN	přírodní	-	N	-	-
nevyhovující		vyhovující		pot. nevyhovující		nevyhovující			
nevyhovující				nevyhovující					
nevyhovující									
BSK5, fosfor, dusičnany									

Chemický stav			
SYNTECKÉ LÁTKY		KOVY	
Přímé	Nepřímé	Přímé	Nepřímé
V	V	V	V
vyhovující		vyhovující	
vyhovující			

Celkový stav VU	
Ekologický stav	Chemický stav
nevyhovující	vyhovující
Celkový stav	
nevyhovující	

Silně ovlivněný vodní útvar	
HMWB	Důvody vymezení
ne	

Vyvětlivky: V - vyhovující, PN - potenciálně nevyhovující, N - nevyhovující, HMWB - silně ovlivněný vodní útvar

*) dle předběžného vymezení HMWB byl vodní útvar vyhodnocen jako přírodní nebo silně ovlivněný a následně zařazen do skupiny:

A - vodní útvary s nenávratně změněným stavem bránícím dosažení dobrého ekol. stavu a se zřejmě nenahraditelným užíváním

B - vodní útvary s vysokou pravděpodobností nedosažení dobrého ekologického stavu,

C - vodní útvary s rizikem nedosažení dobrého ekol. stavu, které však bude nutné posoudit po ustanovení referenčních podmínek.

Hydromorfologické ukazatele								
Vodní tok (správce *)	Délka [km]	Říční kontinuum - počet		Vzdouvání	Zpevnění břehů a koryta	Podélné hráze	Zastavěná území	Zatrubnění
		překážek	s rybochody					
Hvězdička (ZVHS)	9,8	8	0	0,6	1,3			

*) PM - Povodí Moravy, s.p., ZVHS - Zemědělská vodohospodářská správa, LČR - Lesy České republiky, s.p.

6. Záplavová území

Úseky toků se stanoveným záplavovým územím			
Tok	Říční km	Správce	Záplavové území stanoveno kým, kdy

7. Návrh opatření ve vodním útvaru

Opatření k dosažení cílů ochrany vod jako složky životního prostředí			
Kanalizace a ČOV			
ID opatření	Název opatření	Prog. opatř.	Poznámka

Staré ekologické zátěže				
ID opatření	Název opatření	Obec	Prog. opatř.	Poznámka

Revitalizace vodních toků a odstraňování migračních překážek				
ID opatření	Název opatření	Správce v.t.*	Prog. opatř.	Poznámka

*) PM - Povodí Moravy, s.p., ZVHS - Zemědělská vodohospodářská správa, LČR - Lesy České republiky, s.p.

Obecná opatření		
ID opatření	Název opatření	Poznámka
DY100266	Opatření k omezení eroze z pohledu transportu chemických látek	
DY100291	Drobní znečišťovatelé a menší obce do 2000 obyvatel	

Opatření na úseku ochrany před povodněmi				
ID opatření	Tok, lokalita (správce)	Ř. km	Navrhované opatření	Poznámka
	Hvězdlíčka (povodí), Hvězdlice (ZVHS)		Studie proveditelnosti PPO v k.ú. Staré Hvězdlice	záměry navrhovatelů
	Chvalkovický potok, Chvalkovice (ZVHS)		Studie proveditelnosti Protierozní ochrana Chvalkovice-Trávníky	záměry navrhovatelů

Suché nádrže				
ID opatření	Název opatření	Obec	Prog. opatř.	Poznámka

Plánované komplexní pozemkové úpravy			
Katastrální území	Obec	Pozemkový úřad	Poznámka
Nové Hvězdlice	Hvězdlice	Vyškov	zahájení přípravy 2012
Staré Hvězdlice	Hvězdlice	Vyškov	zahájení přípravy 2012
Nemochovice	Nemochovice	Vyškov	zahájení přípravy 2013
Uhřice	Uhřice	Vyškov	zahájení přípravy 2014
Švábenice	Švábenice	Vyškov	zahájení přípravy 2015

8. Odhad dopadu opatření k r. 2015 na celkový stav

Celk. stav VÚ
nevyhovující

Poznámky k navrhovaným opatřením: