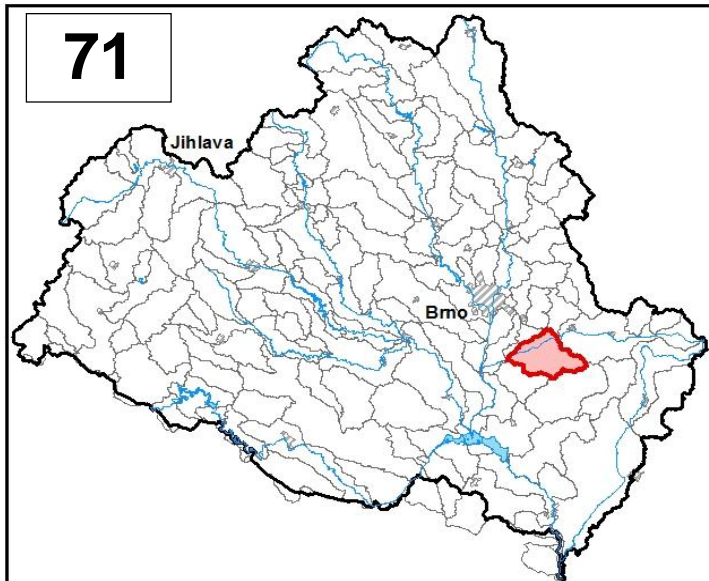


Průvodní list útvaru povrchových vod Plánu oblasti povodí Dyje 2010 - 2015

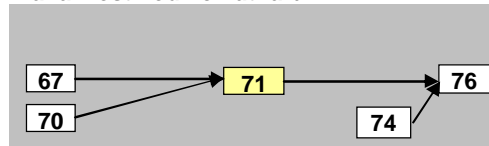
<b>Litava po soutok s tokem Řička</b>		Pracovní číslo VÚ	<b>D071</b>
Kraj (kraje)	Jihomoravský	ID	41623000
Vodoprávní úřad (úřady)	Zidlochovice, Slavkov u Brna, Šlapanice	ČHP	4-15-03-091

1. Charakteristika vodního útvaru



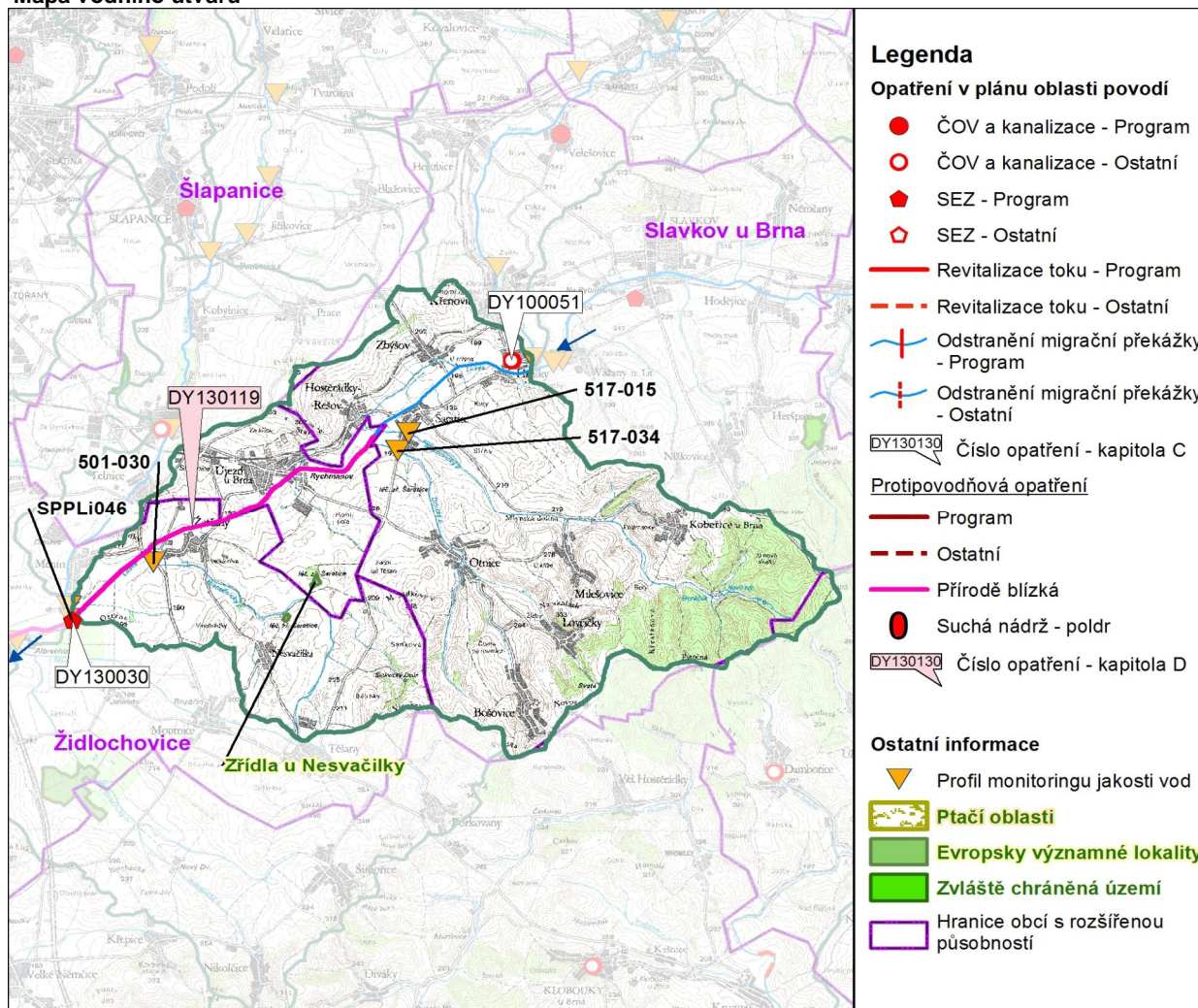
Počet obyvatel	10 513
Kategorie	řeka
Typ	11226
Ekoregion	Maďarská nížina
Nadmořská výška [m n. m.]	< 200
Geologický typ	vápňitý
Řád Strahlera	6
Plocha povodí [km <sup>2</sup> ]	108,83
Délka páteřního toku [km]	13,3
Staničení páteřního toku [km]	7,1-20,4

Návaznost vodních útvarů



Hydrologické charakteristiky uzávěrového profilu (neověřená data) [m <sup>3</sup> /s]	Q <sub>a</sub>	1,31
	Q <sub>330d</sub>	0,267
	Q <sub>1</sub>	30,5
	Q <sub>100</sub>	95,9

Mapa vodního útvaru



Legenda

Opatření v plánu oblasti povodí

- ČOV a kanalizace - Program
- ČOV a kanalizace - Ostatní
- ◆ SEZ - Program
- ◇ SEZ - Ostatní
- Revitalizace toku - Program
- - - Revitalizace toku - Ostatní
- |— Odstranění migrační překážky - Program
- - -|— Odstranění migrační překážky - Ostatní

DY130130 Číslo opatření - kapitola C

Protipovodňová opatření

- Program
  - - - Ostatní
  - Příklad blízká
  - Suchá nádrž - poldr
- DY130130 Číslo opatření - kapitola D

Ostatní informace

- ▼ Profil monitoringu jakosti vod
- Ptačí oblasti
- Evropsky významné lokality
- Zvláště chráněná území
- Hranice obcí s rozšířenou působností

Využití území		
Popis	%	km <sup>2</sup>
Umělé přetvořené plochy	6,2	6,7
Orná půda	74,4	81,0
Trvalé plodiny	0,5	0,6
Travní porosty	0,0	0,0
Smišené zemědělské oblasti	6,8	7,4
Les, polopřírodní vegetace	12,0	13,1
Mokřady	0,0	0,0
Vody	0,0	0,0

## 2. Chráněná území vázaná na vodní prostředí

ID	Název CHÚ	Druh
CZ0620076	Zřídla u Nesvačilký	EVL

\*) EVL - evropsky významná lokalita, PO - ptačí oblast

PP - přírodní památka, PR - přírodní rezervace

## 3. Užívání vody (stav z VH bilance roku 2008)

Odběry vody povrchové				
Odvětví	Skutečné		Povolené	Počet odb.
	tis.m <sup>3</sup> /rok	l/s	tis.m <sup>3</sup> /rok	
vodovody				
zeměděl.				
energetika				
průmysl				
ostatní				
<b>celkem</b>	<b>0,0</b>	<b>0,0</b>	<b>0,0</b>	<b>0</b>

Výčet odběrů	Vodní tok	Účel *	l/s

Vypouštění vod				
Odvětví	Skutečné		Povolené	Počet vyp.
	tis.m <sup>3</sup> /rok	l/s	tis.m <sup>3</sup> /rok	
komunální	506,6	16,1	703,9	9
zeměděl.				
energetika				
průmysl				
ostatní				
<b>celkem</b>	<b>506,6</b>	<b>16,1</b>	<b>703,9</b>	<b>9</b>

Výčet vypouštění	Vodní tok	Typ *	l/s
Město Újezd u Brna - ČOV	Litava	K	8,5
VaK Vyškov - Hrušky ČOV	Litava	K	1,8
Obec Bošovice VK	Bošovický p	K	1,6
Obec Milešovice	př. Milešov.p	K	1,3
Obec Šarátice VK	Litava	K	0,8
VaK Vyškov - Otnice VK	Otnický p.	K	0,7
Obec Lovčičky VK	Otnický p.	K	0,5
Obec Kobeřice	Kobeřický p.	K	0,5
Nesvačilka ČOV	Nesvačilka	K	0,3

\* V - veřejné vodovody, K - komunální vypouštění, Z - zemědělství, E - energetika, P - průmysl, J - ostatní

Odběry vody podzemní				
Odvětví	Skutečné		Povolené	Počet odb.
	tis.m <sup>3</sup> /rok	l/s	tis.m <sup>3</sup> /rok	
vodáren.	43,8	1,4	85,1	2
ostatní	16,7	0,5	20,0	1
<b>celkem</b>	<b>60,5</b>	<b>1,9</b>	<b>105,1</b>	<b>3</b>

Významné odběry	Místo	Účel *	l/s
VaK Vyškov - Kobeřice	Kobeřice u	V	1,1
chov prasat Těšany	Těšany	J	0,5
Milešovice, studny	Milešovice	V	0,3

Významná akumulace vody			
Nádrž	Vodní tok	Obj. [mil.m <sup>3</sup> ]	Odběr [mil.m <sup>3</sup> /r]

Bodové znečištění - souhrnné údaje [t/rok]				
BSK <sub>5</sub>	CHSK <sub>Cr</sub>	N-NH <sub>4</sub>	N <sub>anorg</sub>	P <sub>celk.</sub>
21,590	50,869	11,147	2,775	0,284
Plošné znečištění				
Dusík - bilanční přebytek [kg/ha/rok]				36,17
Fosfor - vstup erozí [kg/ha/rok]				1,46
Podíl plochy zranitelných oblastí [%]				99,9

Další vlivy	

Významný převod vody	
Název	Kapacita [m <sup>3</sup> /s]

## 4. Monitoring jakosti povrchových vod v období 2005 - 2010

Kód profilu	Vodní tok	Název	Ríční km	Reprezentativní	Použit pro hodnocení	Poznámka
SPPLi046	Litava (Cézava)	Měnin	7,2	ano	ne	
501-030	Hranečnický potok			ne	ano	
517-015	Milešovický potok			ne	ano	
517-034	Otnický potok	Šarátice	0,8	ne	ano	

## 5. Hodnocení stavu vodního útvaru

Profily použité pro hodnocení									
Kód profilu	Tok			Název	Ukazatele překračující limity				Poznámka
Ekologický stav									
FYZIKÁLNĚ-CHEMICKÉ SLOŽKY				BIOLOGICKÉ SLOŽKY					
V.F-CH.L.		SPECIF. ZNEČ. L.		RYBY		BENTOS		CHLOROFYL	
Přímé	Nepřímé	Přímé	Nepřímé	Přímé	Nepřímé	Přímé	Nepřímé	Přímé	Nepřímé
-	-	V	V	PN	b	-	PN	-	PN
pot. nevyhovující		vyhovující		nevyhovující		pot. nevyhovující		pot. nevyhovující	
pot. nevyhovující				nevyhovující					
nevyhovující									

Chemický stav			
SYNTECKÉ LÁTKY		KOVY	
Přímé	Nepřímé	Přímé	Nepřímé
-	V	-	V
vyhovující		vyhovující	
vyhovující			

Celkový stav VU	
Ekologický stav	Chemický stav
nevyhovující	vyhovující
Celkový stav	
nevyhovující	

Silně ovlivněný vodní útvar	
HMWB	Důvody vymezení
ano	ochrana před povodněmi, urbanizace, zásobování vodou, zemědělství a lesnictví

Vyvětlivky: V - vyhovující, PN - potenciálně nevyhovující, N - nevyhovující, HMWB - silně ovlivněný vodní útvar

\*) dle předběžného vymezení HMWB byl vodní útvar vyhodnocen jako přírodní nebo silně ovlivněný a následně zařazen do skupiny:

A - vodní útvary s nenávratně změněným stavem bránícím dosažení dobrého ekol. stavu a se zřejmě nenahraditelným užíváním

B - vodní útvary s vysokou pravděpodobností nedosažení dobrého ekologického stavu,

C - vodní útvary s rizikem nedosažení dobrého ekol. stavu, které však bude nutné posoudit po ustanovení referenčních podmínek.

Hydromorfologické ukazatele								
Vodní tok (správce *)	Délka [km]	Říční kontinuum - počet		Vzdouvání	Zpevnění břehů a koryta	Podélné hráze	Zastavěná území	Zatrubnění
		překážek	s rybochody					
Hranečnický p. (ZVHS)	10				8,3	1,7		
Litava (Pov)	13,3	1	0	0,4	11,5	2,6		
Milešovický p. (LČR, ZVHS)	12,5				10			
mlýnský náhon (ZVHS)	5,5							
Otnický p. (ZVHS)	8,3				7,2			

\*) PM - Povodí Moravy, s.p., ZVHS - Zemědělská vodohospodářská správa, LČR - Lesy České republiky, s.p.

## 6. Záplavová území

Úseky toků se stanoveným záplavovým územím			
Tok	Říční km	Správce	Záplavové území stanoveno kým, kdy
Litava (Cézava)	0,000 - 51,010	PM	KÚ JHM, 01/2006

## 7. Návrh opatření ve vodním útvaru

Opatření k dosažení cílů ochrany vod jako složky životního prostředí			
Kanalizace a ČOV			
ID opatření	Název opatření	Prog. opatř.	Poznámka
DY100051	Křenovice, Hrušky - Intenzifikace ČOV, rekonstrukce a výstavba kanalizace	Ne	

Staré ekologické zátěže				
ID opatření	Název opatření	Obec	Prog. opatř.	Poznámka
DY130030	Skládka TKO Měnin	Měnin	Ano	

Revitalizace vodních toků a odstraňování migračních překážek				
ID opatření	Název opatření	Správce v.t.*	Prog. opatř.	Poznámka

\* ) PM - Povodí Moravy, s.p., ZVHS - Zemědělská vodohospodářská správa, LČR - Lesy České republiky, s.p.

Obecná opatření		
ID opatření	Název opatření	Poznámka
DY100370	Opatření k omezení, případně zastavení vnosu zvláště nebezpečných látek - Odstraňování znečištění z nelegálních skládek	

Opatření na úseku ochrany před povodněmi				
ID opatření	Tok, lokalita (správce)	Ř. km	Navrhované opatření	Poznámka
DY130119	Litava, PM		Přírodě blízká protipovodňová opatření a obnova přirozené hydromorfologie a retenční kapacity toku a nivy	

Suché nádrže				
ID opatření	Tok, lokalita (správce)	Ř. km	Navrhované opatření	Poznámka

Plánované komplexní pozemkové úpravy			
Katastrální území	Obec	Pozemkový úřad	Poznámka
Měnin	Měnin	Brno - venkov	plánované
Těšany	Těšany	Brno - venkov	plánované
Újezd u Brna	Újezd u Brna	Brno - venkov	plánované
Dambořice	Dambořice	Hodonín	zahájení přípravy 2014
Hrušky u Brna	Hrušky	Vyškov	zahájení přípravy 2009
Křenovice u Slavkova	Křenovice	Vyškov	zahájení přípravy 2009
Kobeřice u Brna	Kobeřice u Brna	Vyškov	zahájení přípravy 2009
Zbýšov	Zbýšov	Vyškov	zahájení přípravy 2009
Hostěrádky	Hostěrádky - Rešov	Vyškov	zahájení přípravy 2010
Otnice	Otnice	Vyškov	zahájení přípravy 2010
Šaratice	Šaratice	Vyškov	zahájení přípravy 2013

8. Odhad dopadu opatření k r. 2015 na celkový stav

**Celk. stav VÚ**  
nevyhovující

Poznámky k navrhovaným opatřením: