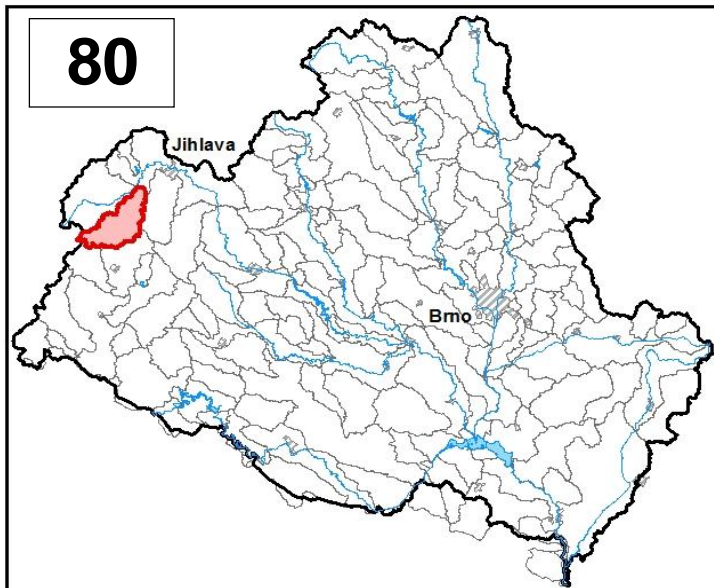


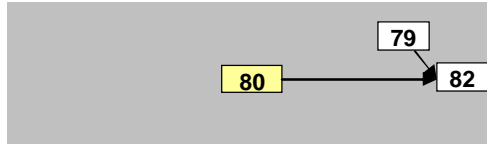
Průvodní list útvaru povrchových vod Plánu oblasti povodí Dyje 2010 - 2015

Třeštský potok po ústí do toku Jihlava		Pracovní číslo VÚ	D080
Kraj (kraje)	Vysočina	ID	41673000
Vodoprávní úřad (úřady)	Telč, Jihlava	ČHP	4-16-01-022

1. Charakteristika vodního útvaru

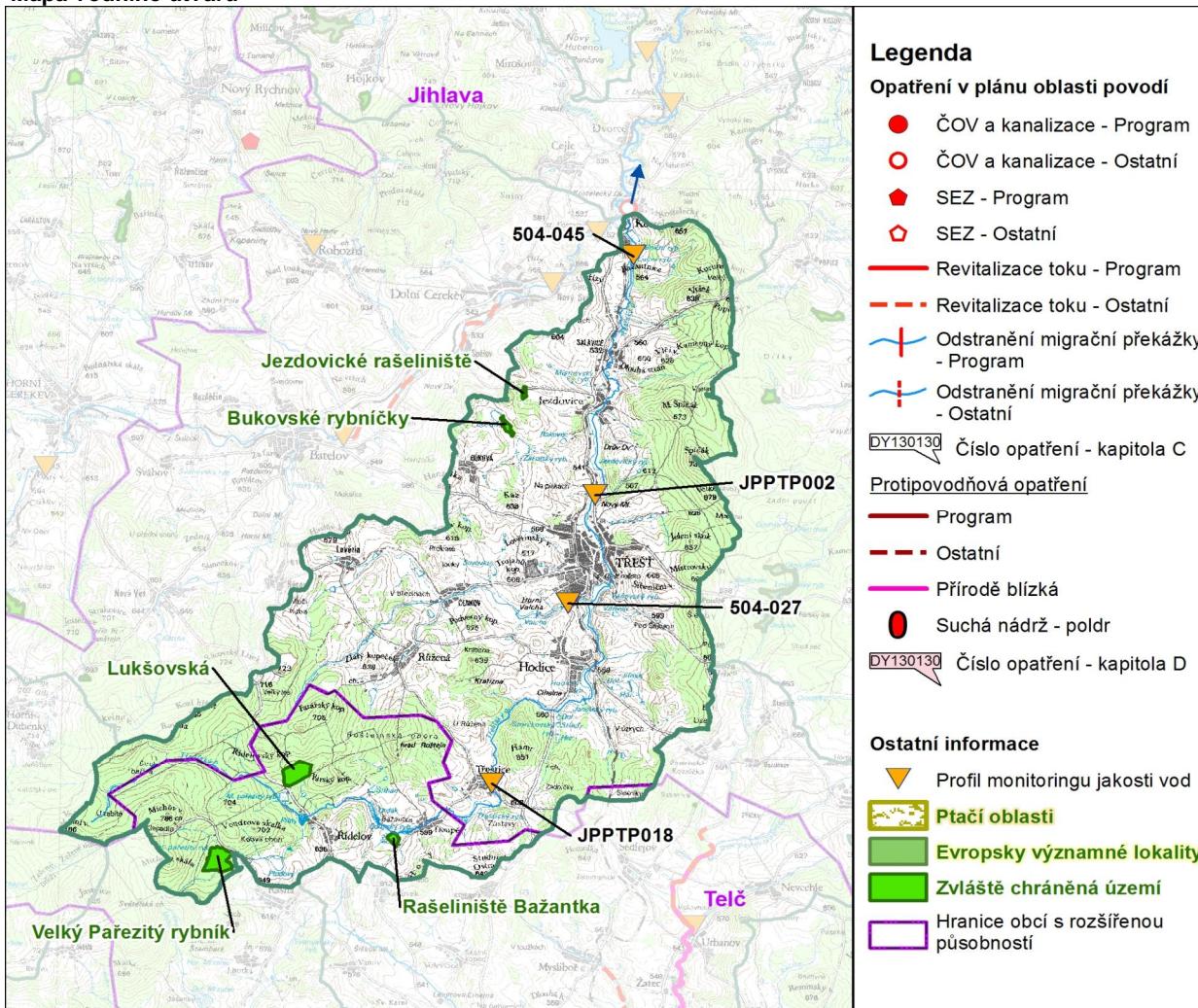


Návaznost vodních útvarů



Hydrologické charakteristiky uzávěrového profilu (neověřená data) [m ³ /s]	Q _a	0,644
	Q _{330d}	0,183
	Q ₁	12,7
	Q ₁₀₀	36,3

Mapa vodního útvaru



Legenda

Opatření v plánu oblasti povodí

- ČOV a kanalizace - Program
- ČOV a kanalizace - Ostatní
- ◆ SEZ - Program
- ◇ SEZ - Ostatní
- Revitalizace toku - Program
- - - Revitalizace toku - Ostatní
- |— Odstranění migrační překážky - Program
- - -|— Odstranění migrační překážky - Ostatní

DY130130 Číslo opatření - kapitola C

Protipovodňová opatření

- Program
- - - Ostatní
- Přírodě blízká
- Suchá nádrž - poldr

DY130130 Číslo opatření - kapitola D

Ostatní informace

- ▼ Profil monitoringu jakosti vod
- ▭ Ptačí oblasti
- ▭ Evropsky významné lokality
- ▭ Zvláště chráněná území
- ▭ Hranice obcí s rozšířenou působností

Využití území		
Popis	%	km ²
Umělé přetvořené plochy	3,4	3,6
Orná půda	40,0	42,1
Trvalé plodiny	0,0	0,0
Travní porosty	0,7	0,7
Smišené zemědělské oblasti	12,7	13,4
Les, polopřirodní vegetace	43,0	45,3
Mokřady	0,0	0,0
Vody	0,2	0,3

2. Chráněná území vázaná na vodní prostředí

ID	Název CHÚ	Druh
715	Bukovské rybníčky	PP
832	Jezdovické rašeliniště	PP
835	Lukšovská	PP
717	Rašeliniště Bažantka	PR
836	Velký Pařezitý rybník	PR

*) EVL - evropsky významná lokalita, PO - ptačí oblast

PP - přírodní památka, PR - přírodní rezervace

3. Užívání vody (stav z VH bilance roku 2008)

Odběry vody povrchové				
Odvětví	Skutečné		Povolené	Počet odb.
	tis.m ³ /rok	l/s	tis.m ³ /rok	
vodovody				
zeměděl.				
energetika				
průmysl	2,6	0,1	100,0	1
ostatní				
celkem	2,6	0,1	100,0	1

Výčet odběrů	Vodní tok	Účel *	l/s
Kostecké uzeniny - rybn	Třeštský p.	P	0,1

Vypouštění vod				
Odvětví	Skutečné		Povolené	Počet vyp.
	tis.m ³ /rok	l/s	tis.m ³ /rok	
komunální	582,7	18,5	627,9	4
zeměděl.				
energetika				
průmysl	585,6	18,6	1 231,4	2
ostatní				
celkem	1 168,3	37,0	1 859,3	6

Výčet vypouštění	Vodní tok	Typ *	l/s
Kostecké uzeniny ČOV	Třeštský p.	P	18,2
Město Třešť - ČOV	Třeštský p.	K	16,5
Obec Hodice ČOV	Třeštský p.	K	1,5
Hodice - biolog.ČOV	Třeštský p.	P	0,4
Obec Růžená	Čenkovský p.	K	0,4
Obec Jezdovice VK	Třeštský p.	K	0,2

* V - veřejné vodovody, K - komunální vypouštění, Z - zemědělství, E - energetika, P - průmysl, J - ostatní

Odběry vody podzemní				
Odvětví	Skutečné		Povolené	Počet odb.
	tis.m ³ /rok	l/s	tis.m ³ /rok	
vodáren.	356,4	11,3	474,3	4
ostatní	23,9	0,8	25,4	2
celkem	380,3	12,1	499,7	6

Významné odběry	Místo	Účel *	l/s
Město Třešť	Třešť	V	9,2
studny Hodice a P. Rozsíc	Hodice	V	1,3
Obec Řásná	Řásná	V	0,5
další 3 odběry			1,04

Významná akumulace vody			
Nádrž	Vodní tok	Obj. [mil.m ³]	Odběr [mil.m ³ /r]

Bodové znečištění - souhrnné údaje [t/rok]				
BSK ₅	CHSK _{Cr}	N-NH ₄	N _{anorg}	P _{celk.}
5,454	27,286	1,390	5,070	0,386

Plošné znečištění	
Dusík - bilanční přebytek [kg/ha/rok]	29,10
Fosfor - vstup erozí [kg/ha/rok]	0,38
Podíl plochy zranitelných oblastí [%]	58,9

Další vlivy	
odběr podzemní vody	

Významný převod vody	
Název	Kapacita [m ³ /s]

4. Monitoring jakosti povrchových vod v období 2005 - 2010

Kód profilu	Vodní tok	Název	Ríční km	Reprezentativní	Použit pro hodnocení	Poznámka
JPPTP002	Třeštský potok	nad Jezdovickým rybníkem	7,9	ne	ano	
JPPTP018	Třeštský potok	Třeštice	17,7	ne	ano	
504-027	Valchovský potok	Třešť	0,3	ne	ano	
504-045	Třeštský potok			ano	ano	

5. Hodnocení stavu vodního útvaru

Profily použité pro hodnocení									
Kód profilu	Tok	Název	Ukazatele překračující limity				Poznámka		
504-045	Třeštský potok								
Ekologický stav									
FYZIKÁLNĚ-CHEMICKÉ SLOŽKY				BIOLOGICKÉ SLOŽKY					
V.F-CH.L.		SPECIF. ZNEČ. L.		RYBY		BENTOS		CHLOROFYL	
Přímé	Nepřímé	Přímé	Nepřímé	Přímé	Nepřímé	Přímé	Nepřímé	Přímé	Nepřímé
N	-	V	V	PN	c	-	N	-	-
nevyhovující		vyhovující		pot. nevyhovující		nevyhovující			
nevyhovující				nevyhovující					
nevyhovující									
BSK5, rozpuštěný O2									

Chemický stav			
SYNTECKÉ LÁTKY		KOVY	
Přímé	Nepřímé	Přímé	Nepřímé
V	V	V	N
vyhovující		pot. nevyhovující	
pot. nevyhovující			
			Cd

Celkový stav VU	
Ekologický stav	Chemický stav
nevyhovující	pot. nevyhovující
Celkový stav	
nevyhovující	

Silně ovlivněný vodní útvar	
HMWB	Důvody vymezení
ne	

Vyvětlivky: V - vyhovující, PN - potenciálně nevyhovující, N - nevyhovující, HMWB - silně ovlivněný vodní útvar

*) dle předběžného vymezení HMWB byl vodní útvar vyhodnocen jako přírodní nebo silně ovlivněný a následně zařazen do skupiny:

A - vodní útvary s nenávratně změněným stavem bránícím dosažení dobrého ekol. stavu a se zřejmě nenahraditelným užíváním

B - vodní útvary s vysokou pravděpodobností nedosažení dobrého ekologického stavu,

C - vodní útvary s rizikem nedosažení dobrého ekol. stavu, které však bude nutné posoudit po ustanovení referenčních podmínek.

Hydromorfologické ukazatele								
Vodní tok (správce *)	Délka [km]	Říční kontinuum - počet		Vzdouvání	Zpevnění břehů a koryta	Podélné hráze	Zastavěná území	Zatrubnění
		překážek	s rybochody					
Třeštský potok (Pov)	30,2	16	0	8,6	3,6			
Valchovský p. (ZVHS)	8,9	16	0	1,2	1,4			

*) PM - Povodí Moravy, s.p., ZVHS - Zemědělská vodohospodářská správa, LČR - Lesy České republiky, s.p.

6. Záplavová území

Úseky toků se stanoveným záplavovým územím			
Tok	Říční km	Správce	Záplavové území stanoveno kým, kdy
Třeštský p.	8,000 - 11,330	PM	KÚ VYS, 12/2004

7. Návrh opatření ve vodním útvaru

Opatření k dosažení cílů ochrany vod jako složky životního prostředí			
Kanalizace a ČOV			
ID opatření	Název opatření	Prog. opatř.	Poznámka

Staré ekologické zátěže				
ID opatření	Název opatření	Obec	Prog. opatř.	Poznámka

Revitalizace vodních toků a odstraňování migračních překážek				
ID opatření	Název opatření	Správce v.t.*	Prog. opatř.	Poznámka

*) PM - Povodí Moravy, s.p., ZVHS - Zemědělská vodohospodářská správa, LČR - Lesy České republiky, s.p.

Obecná opatření		
ID opatření	Název opatření	Poznámka

Opatření na úseku ochrany před povodněmi				
ID opatření	Tok, lokalita (správce)	Ř. km	Navrhované opatření	Poznámka

Suché nádrže				

Plánované komplexní pozemkové úpravy			
Katastrální území	Obec	Pozemkový úřad	Poznámka
Salavice	Třešť	Jihlava	zahájení přípravy 2010
Spělov	Dolní Cerekev	Jihlava	zahájení přípravy 2014
Čenkov u Třešti	Třešť	Jihlava	zahájení přípravy 2015
Doupě	Doupě	Jihlava	zahájení přípravy 2015

8. Odhad dopadu
opatření k r. 2015
na celkový stav

Celk. stav VÚ
nevyhovující

Poznámky k navrhovaným opatřením: