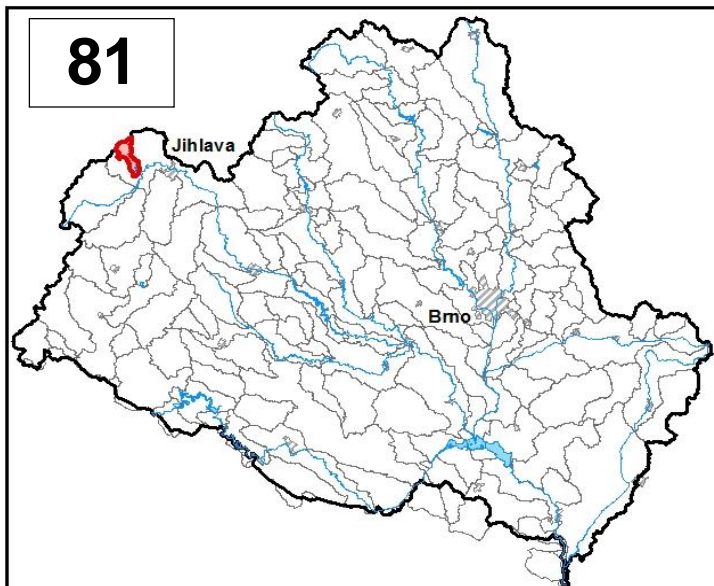


Průvodní list útvaru povrchových vod Plánu oblasti povodí Dyje 2010 - 2015

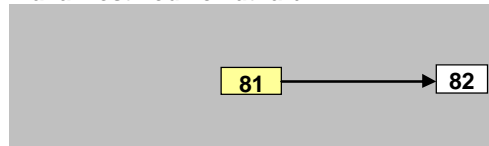
Nádrž Hubenov		Pracovní číslo VÚ	D081
Kraj (kraje)	Vysočina	ID	416010280016
Vodoprávní úřad (úřady)	Jihlava	ČHP	4-16-01-028

1. Charakteristika vodního útvaru



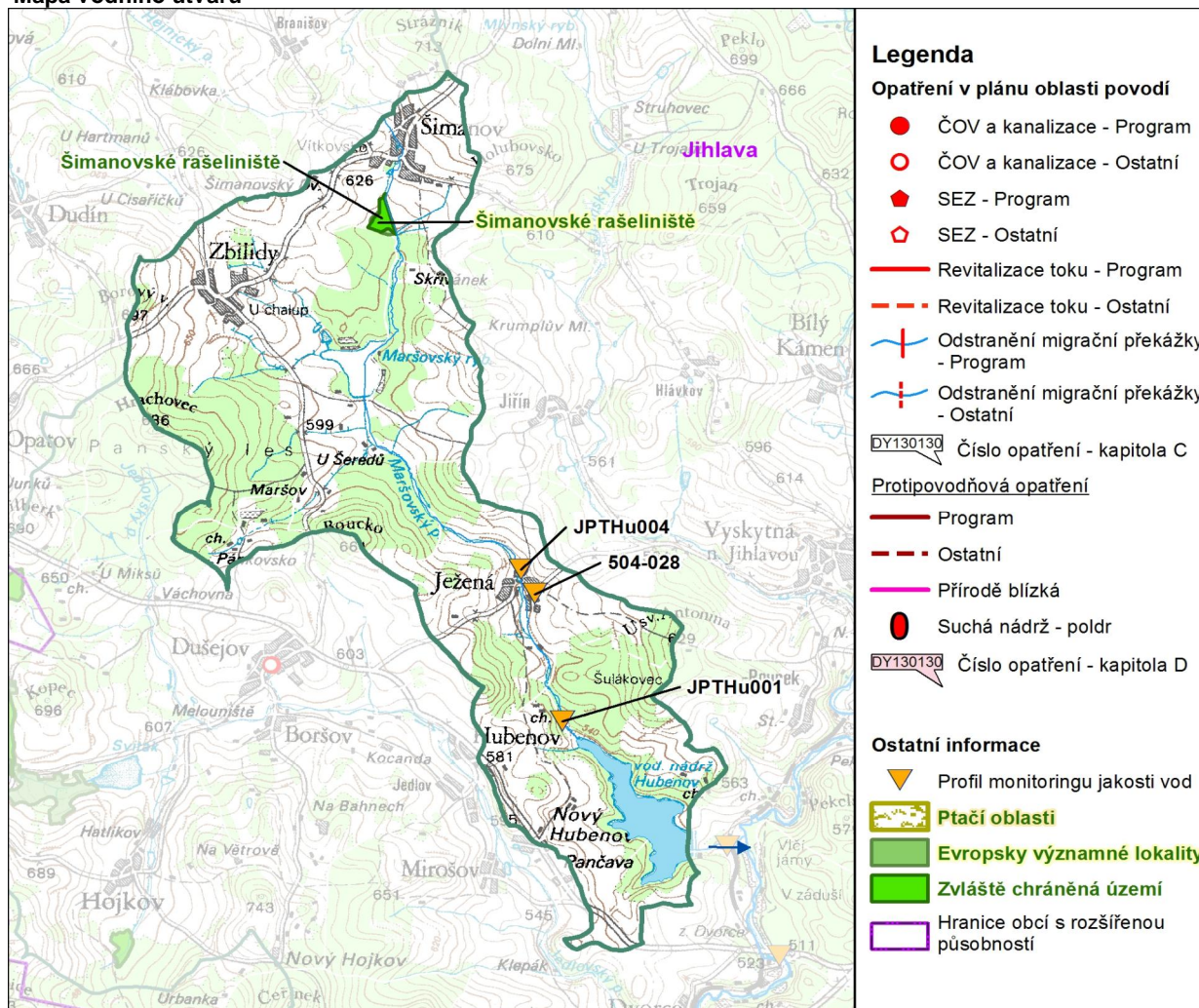
Počet obyvatel	437
Kategorie	jezero
Typ	431122
Ekoregion	Centrální Vysočina
Nadmořská výška [m n. m.]	500-800
Geologický typ	křemitý
Řád Strahlera	
Plocha povodí [km ²]	19,70
Délka páteřního toku [km]	8,8
Staničení páteřního toku [km]	0,7-9,5

Návaznost vodních útvarů



Hydrologické charakteristiky uzávěrového profilu (neověřená data) [m ³ /s]	Q _a	0,160
	Q _{330d}	0,046
	Q ₁	4,18
	Q ₁₀₀	18,6

Mapa vodního útvaru



Legenda

Opatření v plánu oblasti povodí

- ČOV a kanalizace - Program
- ČOV a kanalizace - Ostatní
- ◆ SEZ - Program
- ◇ SEZ - Ostatní
- Revitalizace toku - Program
- - - Revitalizace toku - Ostatní
- +— Odstranění migrační překážky - Program
- +— Odstranění migrační překážky - Ostatní

DY130130 Číslo opatření - kapitola C

Protipovodňová opatření

- Program
- - - Ostatní
- Příklad blízká
- Suchá nádrž - poldr

DY130130 Číslo opatření - kapitola D

Ostatní informace

- ▼ Profil monitoringu jakosti vod
- ▨ Ptačí oblasti
- ▨ Evropsky významné lokality
- ▨ Zvláště chráněná území
- ▭ Hranice obcí s rozšířenou působností

Využití území		
Popis	%	km ²
Umělé přetvořené plochy	2,8	0,6
Orná půda	43,5	8,6
Trvalé plodiny	0,0	0,0
Travní porosty	4,4	0,9
Smišené zemědělské oblasti	9,4	1,8
Les, polopřirodní vegetace	37,5	7,4
Mokřady	0,0	0,0
Vody	2,4	0,5

2. Chráněná území vázaná na vodní prostředí

ID	Název CHÚ	Druh
2050	Šímanovské rašeliniště	PR
CZ0615018	Šímanovské rašeliniště	EVL

*) EVL - evropsky významná lokalita, PO - ptačí oblast

PP - přírodní památka, PR - přírodní rezervace

3. Užívání vody (stav z VH bilance roku 2008)

Odběry vody povrchové				
Odvětví	Skutečné		Povolené	Počet odb.
	tis.m ³ /rok	l/s	tis.m ³ /rok	
vodovody				
zeměděl.				
energetika				
průmysl				
ostatní				
celkem	0,0	0,0	0,0	0

Výčet odběrů	Vodní tok	Účel *	l/s

Vypouštění vod				
Odvětví	Skutečné		Povolené	Počet vyp.
	tis.m ³ /rok	l/s	tis.m ³ /rok	
komunální	50,6	1,6	78,0	1
zeměděl.				
energetika				
průmysl				
ostatní				
celkem	50,6	1,6	78,0	1

Výčet vypouštění	Vodní tok	Typ *	l/s
Zbilidy ČOV	Maršovský p	K	1,6

* V - veřejné vodovody, K - komunální vypouštění, Z - zemědělství, E - energetika, P - průmysl, J - ostatní

Odběry vody podzemní				
Odvětví	Skutečné		Povolené	Počet odb.
	tis.m ³ /rok	l/s	tis.m ³ /rok	
vodáren.	21,4	0,7	30,0	2
ostatní				
celkem	21,4	0,7	30,0	2
Významné odběry	Místo	Účel *	l/s	
VODAK Humpolec - Zbilidy	Zbilidy	V	0,4	
farma Hubenov	Hubenov	V	0,3	

Významná akumulace vody			
Nádrž	Vodní tok	Obj. [mil.m ³]	Odběr [mil.m ³ /r]
Hubenov	Maršovský	3,06	2,96

Bodové znečištění - souhrnné údaje [t/rok]				
BSK ₅	CHSK _{Cr}	N-NH ₄	N _{anorg}	P _{celk.}
0,319	0,870	0,137	0,491	0,035
Plošné znečištění				
Dusík - bilanční přebytek [kg/ha/rok]				29,91
Fosfor - vstup erozí [kg/ha/rok]				0,72
Podíl plochy zranitelných oblastí [%]				100,0

Další vlivy	

Významný převod vody	
Název	Kapacita [m ³ /s]
Přivaděč Hubenov (zaústění)	0,515
Přivaděč Jiřín (zaústění)	0,258

4. Monitoring jakosti povrchových vod v období 2005 - 2010

Kód profilu	Vodní tok	Název	Ríční km	Reprezentativní	Použit pro hodnocení	Poznámka
JPTHu001	Maršovský potok	Hubenov - ústí	2,6	ne	ano	
JPTHu004	Maršovský potok	Hubenov - Ježená	4,4	ne	ne	
504-028	Maršovský potok			ne	ano	

5. Hodnocení stavu vodního útvaru

Profily použité pro hodnocení						
Kód profilu	Tok	Název	Ukazatele překračující limity	Poznámka		
Ekologický potenciál						
FYZ.-CHEM. SL	BIOLOGICKÉ SLOŽKY					
F-CH.SL	FYTOPLANKTON	ZOOPLANKTON	MAKROFYTA	MAKROZOOBENTOS	RYBY	HYDROMORFOLOGIE
V	N					V
vyhovující	nevyhovující					
nevyhovující						

Chemický stav			
SYNTECKÉ LÁTKY		KOVY	
Přímé	Nepřímé	Přímé	Nepřímé
-	V	-	V
vyhovující		vyhovující	
vyhovující			

Celkový stav VU	
Ekologický potenciál	Chemický stav
nevyhovující	vyhovující
Celkový stav	
nevyhovující	

Silně ovlivněný vodní útvar	
HMWB	Důvody vymezení
ano	výroba el.en., zásobování vodou

Vyvětlivky: V - vyhovující, PN - potenciálně nevyhovující, N - nevyhovující, HMWB - silně ovlivněný vodní útvar

*) dle předběžného vymezení HMWB byl vodní útvar vyhodnocen jako přírodní nebo silně ovlivněný a následně zařazen do skupiny:

A - vodní útvary s nenávratně změněným stavem bránícím dosažení dobrého ekol. stavu a se zřejmě nenahraditelným užíváním

B - vodní útvary s vysokou pravděpodobností nedosažení dobrého ekologického stavu,

C - vodní útvary s rizikem nedosažení dobrého ekol. stavu, které však bude nutné posoudit po ustanovení referenčních podmínek.

Hydromorfologické ukazatele								
Vodní tok (správce *)	Délka [km]	Říční kontinuum - počet		Vzdouvání	Zpevnění břehů a koryta	Podélné hráze	Zastavěná území	Zatrubnění
		překážek	s rybochody					
Maršovský potok (ZVHS, Pov)	8,8	7	0	2,2	0,9			

*) PM - Povodí Moravy, s.p., ZVHS - Zemědělská vodohospodářská správa, LČR - Lesy České republiky, s.p.

6. Záplavová území

Úseky toků se stanoveným záplavovým územím			
Tok	Říční km	Správce	Záplavové území stanoveno kým, kdy
Třeštský p.	0,000 - 6,900	PM	OkÚ RŽP Jihlava, 11/1998

7. Návrh opatření ve vodním útvaru

Opatření k dosažení cílů ochrany vod jako složky životního prostředí			
Kanalizace a ČOV			
ID opatření	Název opatření	Prog. opatř.	Poznámka

Staré ekologické zátěže				
ID opatření	Název opatření	Obec	Prog. opatř.	Poznámka

Revitalizace vodních toků a odstraňování migračních překážek				
ID opatření	Název opatření	Správce v.t.*	Prog. opatř.	Poznámka

*) PM - Povodí Moravy, s.p., ZVHS - Zemědělská vodohospodářská správa, LČR - Lesy České republiky, s.p.

Obecná opatření		
ID opatření	Název opatření	Poznámka
DY100263	Ochrana vod před znečištěním dusičnany ze zemědělských zdrojů	

Opatření na úseku ochrany před povodněmi				
ID opatření	Tok, lokalita (správce)	Ř. km	Navrhované opatření	Poznámka

Suché nádrže				
ID opatření	Tok, lokalita (správce)	Ř. km	Navrhované opatření	Poznámka

Plánované komplexní pozemkové úpravy			
Katastrální území	Obec	Pozemkový úřad	Poznámka

8. Odhad dopadu
opatření k r. 2015
na celkový stav

Celk. stav VÚ
nevyhovující

Poznámky k navrhovaným opatřením: