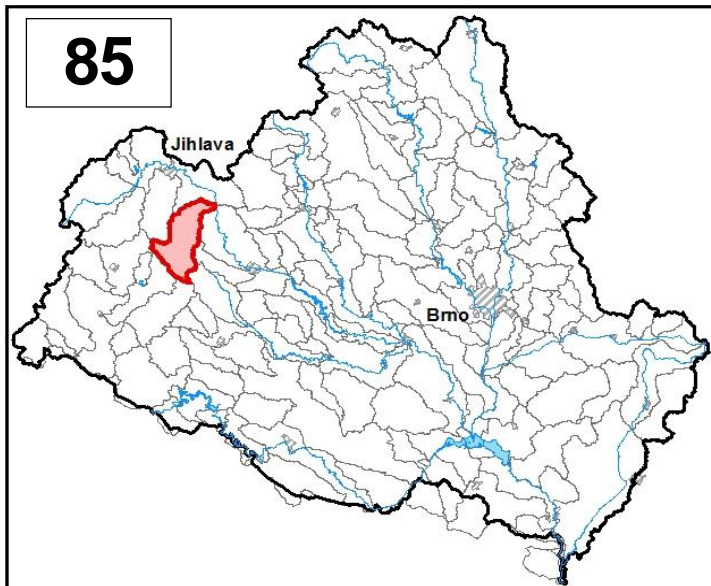


Průvodní list útvaru povrchových vod Plánu oblasti povodí Dyje 2010 - 2015

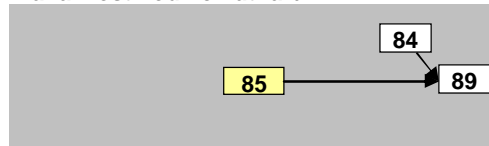
Brtnice po ústí do toku Jihlava		Pracovní číslo VÚ	D085
Kraj (kraje)	Vysočina	ID	41723000
Vodoprávní úřad (úřady)	Jihlava, Třebíč	ČHP	4-16-01-072

1. Charakteristika vodního útvaru



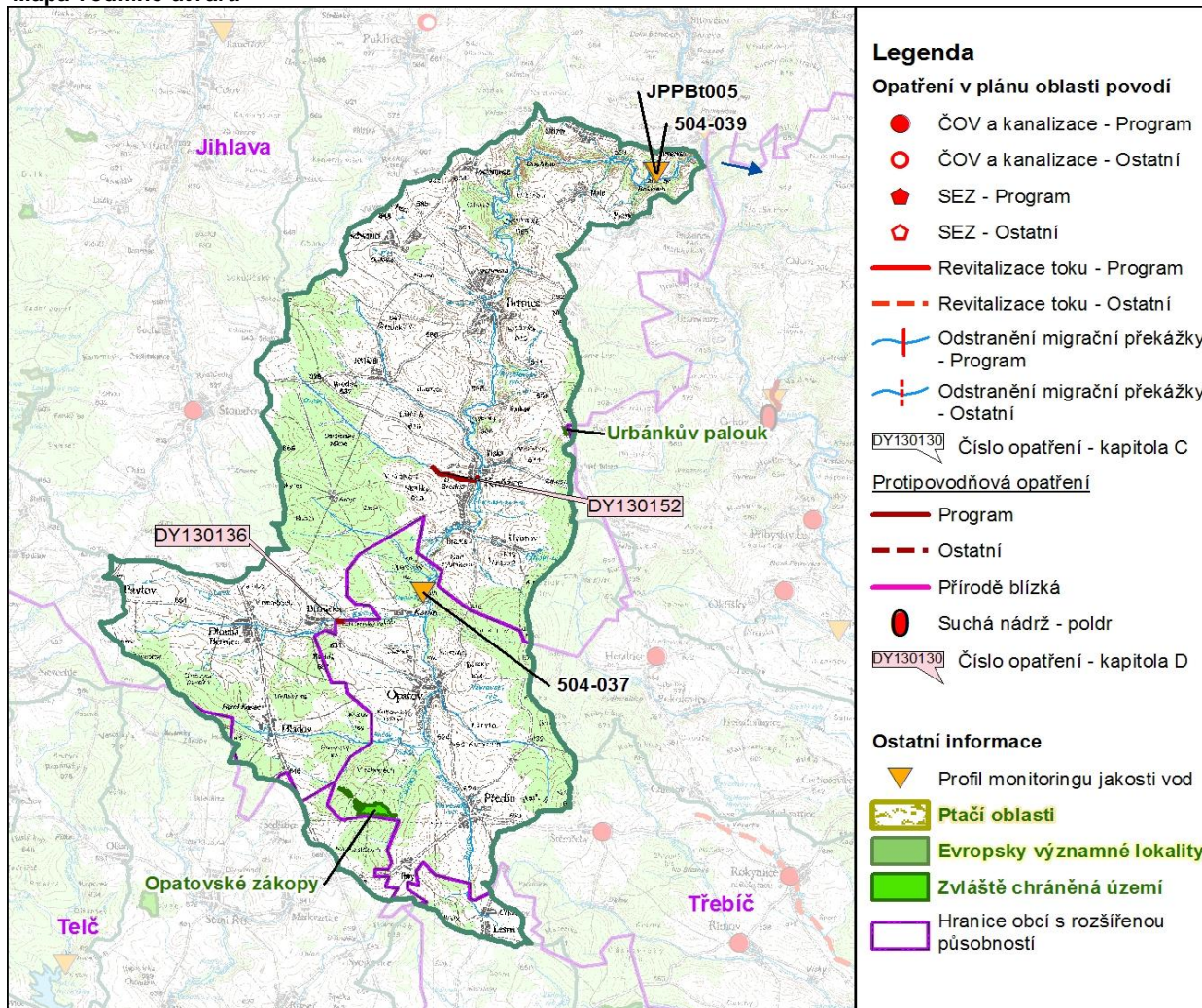
Počet obyvatel	6 664
Kategorie	řeka
Typ	42124
Ekoregion	Centrální Vysočina
Nadmořská výška [m n. m.]	200-500
Geologický typ	křemitý
Řád Strahlera	4
Plocha povodí [km ²]	121,30
Délka páteřního toku [km]	30,3
Staničení páteřního toku [km]	0,0-30,3

Návaznost vodních útvarů



Hydrologické charakteristiky uzávěrového profilu (neověřená data) [m ³ /s]	Q _a	0,580
	Q _{330d}	0,086
	Q ₁	10,77
	Q ₁₀₀	42,2

Mapa vodního útvaru



Legenda

Opatření v plánu oblasti povodí

- ČOV a kanalizace - Program
- ČOV a kanalizace - Ostatní
- ◆ SEZ - Program
- ◇ SEZ - Ostatní
- Revitalizace toku - Program
- - - Revitalizace toku - Ostatní
- Odstranění migrační překážky - Program
- - - Odstranění migrační překážky - Ostatní

DY130130 Číslo opatření - kapitola C

Protipovodňová opatření

- Program
 - - - Ostatní
 - Přírodě blízká
 - Suchá nádrž - poldr
- DY130130 Číslo opatření - kapitola D

Ostatní informace

- ▼ Profil monitoringu jakosti vod
- ▭ Ptačí oblasti
- ▭ Evropsky významné lokality
- ▭ Zvláště chráněná území
- ▭ Hranice obcí s rozšířenou působností

Využití území		
Popis	%	km ²
Umělé přetvořené plochy	3,2	3,9
Orná půda	52,3	63,4
Trvalé plodiny	0,0	0,0
Travní porosty	2,6	3,2
Směšené zemědělské oblasti	8,7	10,5
Les, polopřírodní vegetace	33,2	40,3
Mokřady	0,0	0,0
Vody	0,0	0,0

2. Chráněná území vázaná na vodní prostředí

ID	Název CHÚ	Druh
1415	Opatovské zákopy	PR
1421	Urbánkuv palouk	PP

*) EVL - evropsky významná lokalita, PO - ptačí oblast

PP - přírodní památka, PR - přírodní rezervace

3. Užívání vody (stav z VH bilance roku 2008)

Odběry vody povrchové				
Odvětví	Skutečné		Povolené	Počet odb.
	tis.m ³ /rok	l/s	tis.m ³ /rok	
vodovody				
zeměděl.				
energetika				
průmysl	11,9	0,4	88,0	1
ostatní				
celkem	11,9	0,4	88,0	1

Výčet odběrů	Vodní tok	Účel *	l/s
kožedělné družstvo Brtnice	Brtnice	P	0,4

Vypouštění vod				
Odvětví	Skutečné		Povolené	Počet vyp.
	tis.m ³ /rok	l/s	tis.m ³ /rok	
komunální	318,9	10,1	468,2	6
zeměděl.				
energetika				
průmysl	15,9	0,5	30,0	1
ostatní				
celkem	334,8	10,6	498,2	7

Výčet vypouštění	Vodní tok	Typ *	l/s
Město Brtnice ČOV	Brtnice	K	5,0
VAS Třebíč - Opatov ČOV	Brtnice	K	2,4
Obec Kněžice ČOV	Brtnice	K	1,4
Mražírny Brtnice ČOV	Brtnice	K	0,8
kožedělné družstvo Brtnice	Brtnice	P	0,5
Obec Kněžice VK	Brtnice	K	0,3
Obec Brtnička VK	Brtnička	K	0,2

* V - veřejné vodovody, K - komunální vypouštění, Z - zemědělství, E - energetika, P - průmysl, J - ostatní

Odběry vody podzemní				
Odvětví	Skutečné		Povolené	Počet odb.
	tis.m ³ /rok	l/s	tis.m ³ /rok	
vodáren.	583,3	18,5	1138,5	6
ostatní	120,9	3,8	170,4	6
celkem	704,2	22,3	1308,9	12
Významné odběry	Místo	Účel *	l/s	
Kněžice pro Třebíč (Heral)	Kněžice u T	V	12,6	
vodovod Brtnice	Brtnice	V	3,6	
ZD Brtnice - Uhřínovice	Uhřínovice	J	1,8	
dalších 9 odběrů			4,26	

Významná akumulace vody			
Nádrž	Vodní tok	Obj. [mil.m ³]	Odběr [mil.m ³ /r]

Bodové znečištění - souhrnné údaje [t/rok]				
BSK ₅	CHSK _{Cr}	N-NH ₄	N _{anorg}	P _{celk.}
4,638	15,820	1,510	3,204	0,682
Plošné znečištění				
Dusík - bilanční přebytek [kg/ha/rok]				37,21
Fosfor - vstup erozí [kg/ha/rok]				1,13
Podíl plochy zranitelných oblastí [%]				100,0

Další vlivy	

Významný převod vody	
Název	Kapacita [m ³ /s]

4. Monitoring jakosti povrchových vod v období 2005 - 2010

Kód profilu	Vodní tok	Název	Říční km	Reprezentativní	Použit pro hodnocení	Poznámka
JPPBt005	Brtnice	Střížov	1,8	ano	ano	
504-037	Brtnice			ne	ano	
504-039	Brtnice			ano	ano	

5. Hodnocení stavu vodního útvaru

Profily použité pro hodnocení									
Kód profilu	Tok		Název	Ukazatele překračující limity				Poznámka	
JPPBt005, 504-039	Brtnice		Střížov						
Ekologický stav									
FYZIKÁLNĚ-CHEMICKÉ SLOŽKY				BIOLOGICKÉ SLOŽKY					
V.F-CH.L.		SPECIF. ZNEČ. L.		RYBY		BENTOS		CHLOROFYL	
Přímé	Nepřímé	Přímé	Nepřímé	Přímé	Nepřímé	Přímé	Nepřímé	Přímé	Nepřímé
N	-	V	V	V	c	V	N	-	-
nevhovující		vyhovující		vyhovující		vyhovující		-	
nevhovující				vyhovující					
nevhovující				vyhovující					
nevhovující									
BSK5, dusičnany, fosfor									

Chemický stav			
SYNTECKÉ LÁTKY		KOVY	
Přímé	Nepřímé	Přímé	Nepřímé
V	V	V	N
vyhovující		pot. nevhovující	
pot. nevhovující			
			Cd, Hg

Celkový stav VU	
Ekologický stav	Chemický stav
nevhovující	pot. nevhovující
Celkový stav	
nevhovující	

Silně ovlivněný vodní útvar	
HMWB	Důvody vymezení
ne	

Vyvětlivky: V - vyhovující, PN - potenciálně nevhovující, N - nevhovující, HMWB - silně ovlivněný vodní útvar

*) dle předběžného vymezení HMWB byl vodní útvar vyhodnocen jako přírodní nebo silně ovlivněný a následně zařazen do skupiny:

A - vodní útvary s nenávratně změněným stavem bránícím dosažení dobrého ekol. stavu a se zřejmě nenahraditelným užíváním

B - vodní útvary s vysokou pravděpodobností nedosažení dobrého ekologického stavu,

C - vodní útvary s rizikem nedosažení dobrého ekol. stavu, které však bude nutné posoudit po ustanovení referenčních podmínek.

Hydromorfologické ukazatele								
Vodní tok (správce *)	Délka [km]	Říční kontinuum - počet		Vzdouvání	Zpevnění břehů a koryta	Podélné hráze	Zastavěná území	Zatrubnění
		překážek	s rybochody					
Brtnice (Pov)	30,3	62	0	4	3			
Karlínský p. (ZVHS, LČR)	7,1	4	0	0,7	4,1			

*) PM - Povodí Moravy, s.p., ZVHS - Zemědělská vodohospodářská správa, LČR - Lesy České republiky, s.p.

6. Záplavová území

Úseky toků se stanoveným záplavovým územím			
Tok	Říční km	Správce	Záplavové území stanoveno kým, kdy
Brtnice	0,000 - 12,900	PM	OkÚ RŽP Jihlava, 05/1991
Brtnice	12,900 - 30,300	PM	ONV OVLHZ Třebíč, 12/1989

