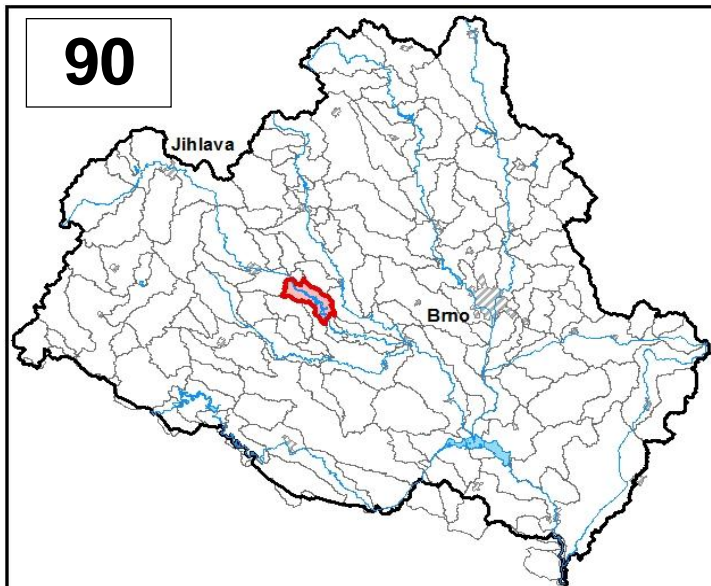


# Průvodní list útvaru povrchových vod Plánu oblasti povodí Dyje 2010 - 2015

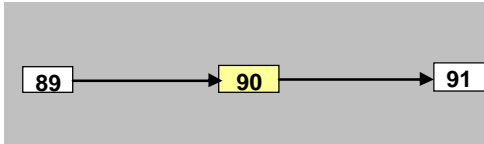
<b>Nádrž Dalešice</b>		Pracovní číslo VÚ	<b>D090</b>
Kraj (kraje)	Vysočina	ID	416011030006
Vodoprávní úřad (úřady)	Náměšť nad Oslavou, Třebíč	ČHP	4-16-01-103

## 1. Charakteristika vodního útvaru



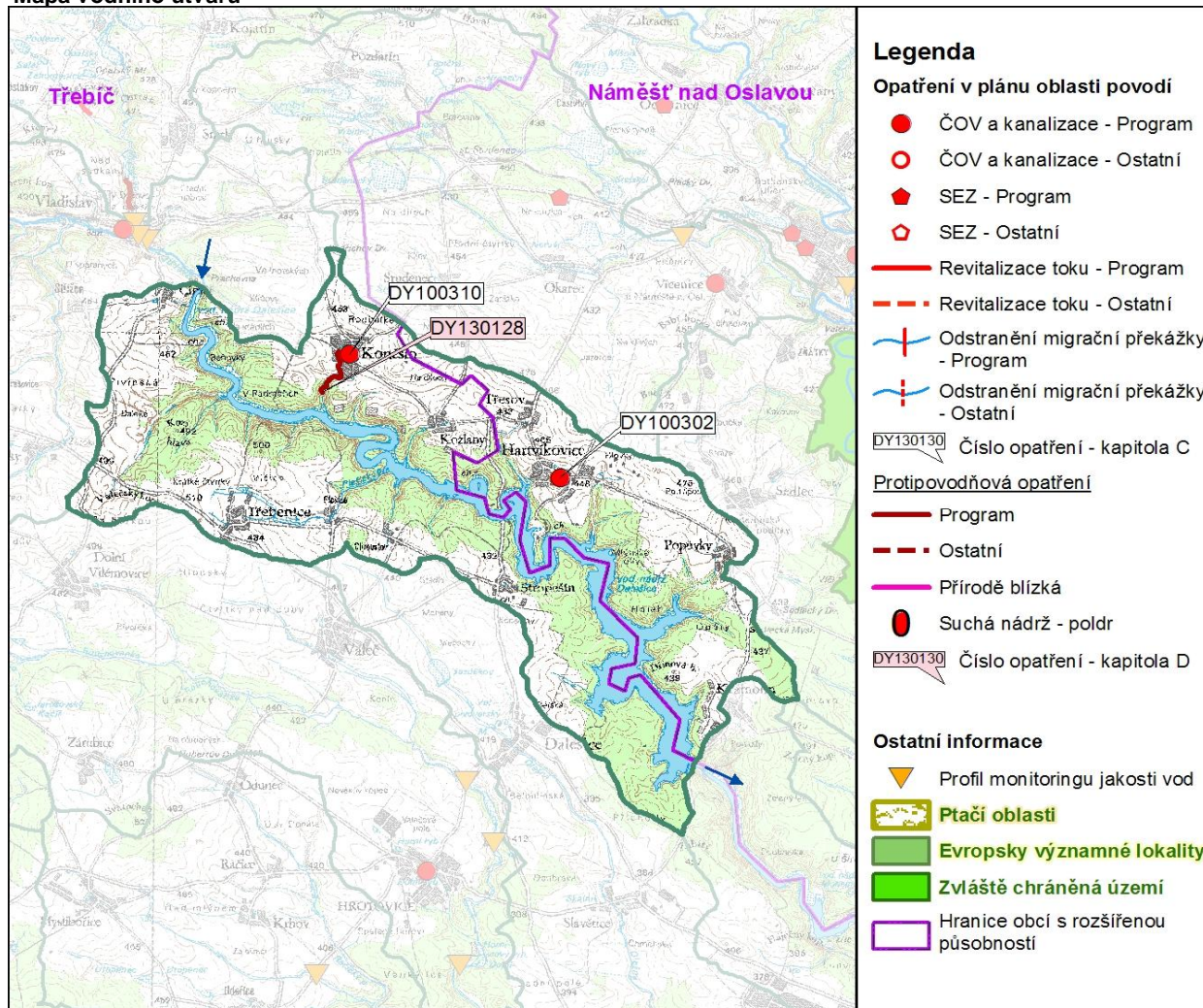
Počet obyvatel	2 198
Kategorie	jezero
Typ	421232
Ekoregion	Centrální Vysočina
Nadmořská výška [m n. m.]	200-500
Geologický typ	křemitý
Řád Strahlera	
Plocha povodí [km <sup>2</sup> ]	51,35
Délka páteřního toku [km]	21,6
Staničení páteřního toku [km]	65,9-87,5

### Návaznost vodních útvarů



Hydrologické charakteristiky uzávěrového profilu (neověřená data) [m <sup>3</sup> /s]	Q <sub>a</sub>	6,37
	Q <sub>330d</sub>	1,24
	Q <sub>1</sub>	37,4
	Q <sub>100</sub>	235

## Mapa vodního útvaru



- Legenda**
- Opatření v plánu oblasti povodí**
- ČOV a kanalizace - Program
  - ČOV a kanalizace - Ostatní
  - ◆ SEZ - Program
  - ◇ SEZ - Ostatní
  - Revitalizace toku - Program
  - - - Revitalizace toku - Ostatní
  - + Odstranění migrační překážky - Program
  - - + Odstranění migrační překážky - Ostatní
- DY130130 Číslo opatření - kapitola C
- Protipovodňová opatření**
- Program
  - - - Ostatní
  - Přírodě blízká
  - Suchá nádrž - poldr
- DY130130 Číslo opatření - kapitola D
- Ostatní informace**
- ▼ Profil monitoringu jakosti vod
  - Ptačí oblasti
  - Evropsky významné lokality
  - Zvláště chráněná území
  - Hranice obcí s rozšířenou působností



## 5. Hodnocení stavu vodního útvaru

Profily použité pro hodnocení						
Kód profilu	Tok	Název	Ukazatele překračující limity	Poznámka		
Ekologický potenciál						
FYZ.-CHEM. SL		BIOLOGICKÉ SLOŽKY				
F-CH.SL	FYTOPLANKTON	ZOOPLANKTON	MAKROFYTA	MAKROZOOBENTOS	RYBY	HYDROMORFOLOGIE
N	N					N
nevyhovující		nevyhovující			nevyhovující	

Chemický stav			
SYNTETICKÉ LÁTKY		KOVY	
Přímé	Nepřímé	Přímé	Nepřímé
-	V	-	V
vyhovující		vyhovující	
vyhovující			

Celkový stav VU	
Ekologický potenciál	Chemický stav
nevyhovující	vyhovující
Celkový stav	
nevyhovující	

Silně ovlivněný vodní útvar	
HMWB	Důvody vymezení
ano	výroba el.en., ochrana před povodněmi, rekreace, zemědělství a lesnictví

Vyvětlivky: V - vyhovující, PN - potenciálně nevyhovující, N - nevyhovující, HMWB - silně ovlivněný vodní útvar

\*) dle předběžného vymezení HMWB byl vodní útvar vyhodnocen jako přírodní nebo silně ovlivněný a následně zařazen do skupiny:

A - vodní útvary s nenávratně změněným stavem bránícím dosažení dobrého ekol. stavu a se zřejmě nenahraditelným užíváním

B - vodní útvary s vysokou pravděpodobností nedosažení dobrého ekologického stavu,

C - vodní útvary s rizikem nedosažení dobrého ekol. stavu, které však bude nutné posoudit po ustanovení referenčních podmínek.

Hydromorfologické ukazatele								
Vodní tok (správce *)	Délka [km]	Říční kontinuum - počet		Vzdouvání	Zpevnění břehů a koryta	Podélné hráze	Zastavěná území	Zatrubnění
		překážek	s rybochody					
Jihlava (Pov)	21,6	1	0	21,6				

\*) PM - Povodí Moravy, s.p., ZVHS - Zemědělská vodohospodářská správa, LČR - Lesy České republiky, s.p.

## 6. Záplavová území

Úseky toků se stanoveným záplavovým územím			
Tok	Říční km	Správce	Záplavové území stanoveno kým, kdy
Jihlava	86,500 - 154,915	PM	KÚ VYS, 01/2006
Jihlava	51,800 - 86,500	PM	ONV OVLHZ Třebíč, 04/1989

## 7. Návrh opatření ve vodním útvaru

Opatření k dosažení cílů ochrany vod jako složky životního prostředí			
Kanalizace a ČOV			
ID opatření	Název opatření	Prog. opatř.	Poznámka
DY100302	Hartvíkovice - výstavba kanalizace, II. etapa (napojení na stávající ČOV)	Ano	
DY100310	Koněšín - výstavba kanalizace a ČOV	Ano	

Staré ekologické zátěže				
ID opatření	Název opatření	Obec	Prog. opatř.	Poznámka

Revitalizace vodních toků a odstraňování migračních překážek				
ID opatření	Název opatření	Správce v.t.*	Prog. opatř.	Poznámka

\* ) PM - Povodí Moravy, s.p., ZVHS - Zemědělská vodohospodářská správa, LČR - Lesy České republiky, s.p.

Obecná opatření		
ID opatření	Název opatření	Poznámka

Opatření na úseku ochrany před povodněmi				
ID opatření	Tok, lokalita (správce)	Ř. km	Navrhované opatření	Poznámka
DY130128	Koněšínský potok, Koněšín (LČR)	0,52-1,57	stabilizace toku, výšková úprava	

Suché nádrže				

Plánované komplexní pozemkové úpravy			
Katastrální území	Obec	Pozemkový úřad	Poznámka
Kramolín	Kramolín	Třebíč	zahájení přípravy 2010

8. Odhad dopadu  
opatření k r. 2015  
na celkový stav

Celk. stav VÚ  
nevyhovující

Poznámky k navrhovaným opatřením: