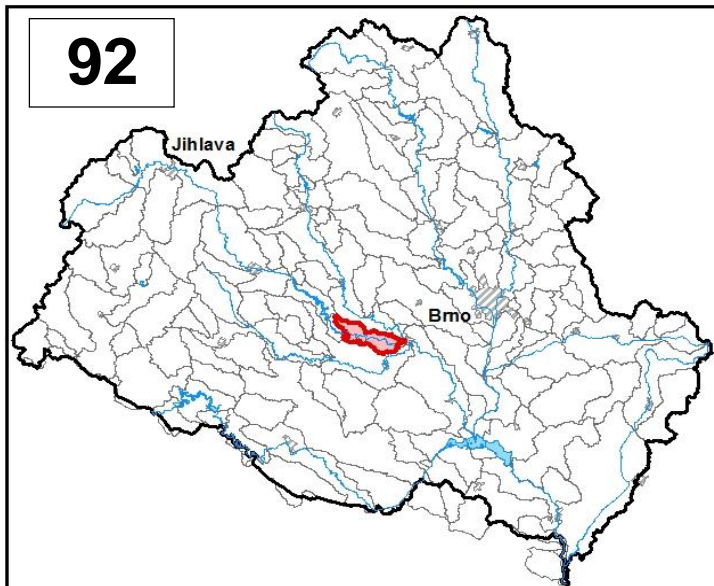


Průvodní list útvaru povrchových vod Plánu oblasti povodí Dyje 2010 - 2015

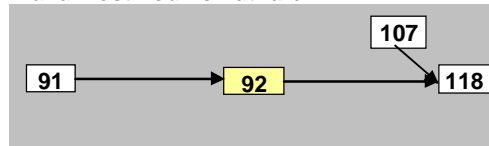
<b>Jihlava po soutok s tokem Oslava</b>		Pracovní číslo VÚ	<b>D092</b>
Kraj (kraje)	Vysočina, Jihomoravský	ID	41758000
Vodoprávní úřad (úřady)	Moravský Krumlov, Ivančice, Třebíč, Náměšť n.Osl.	ČHP	4-16-01-107

1. Charakteristika vodního útvaru



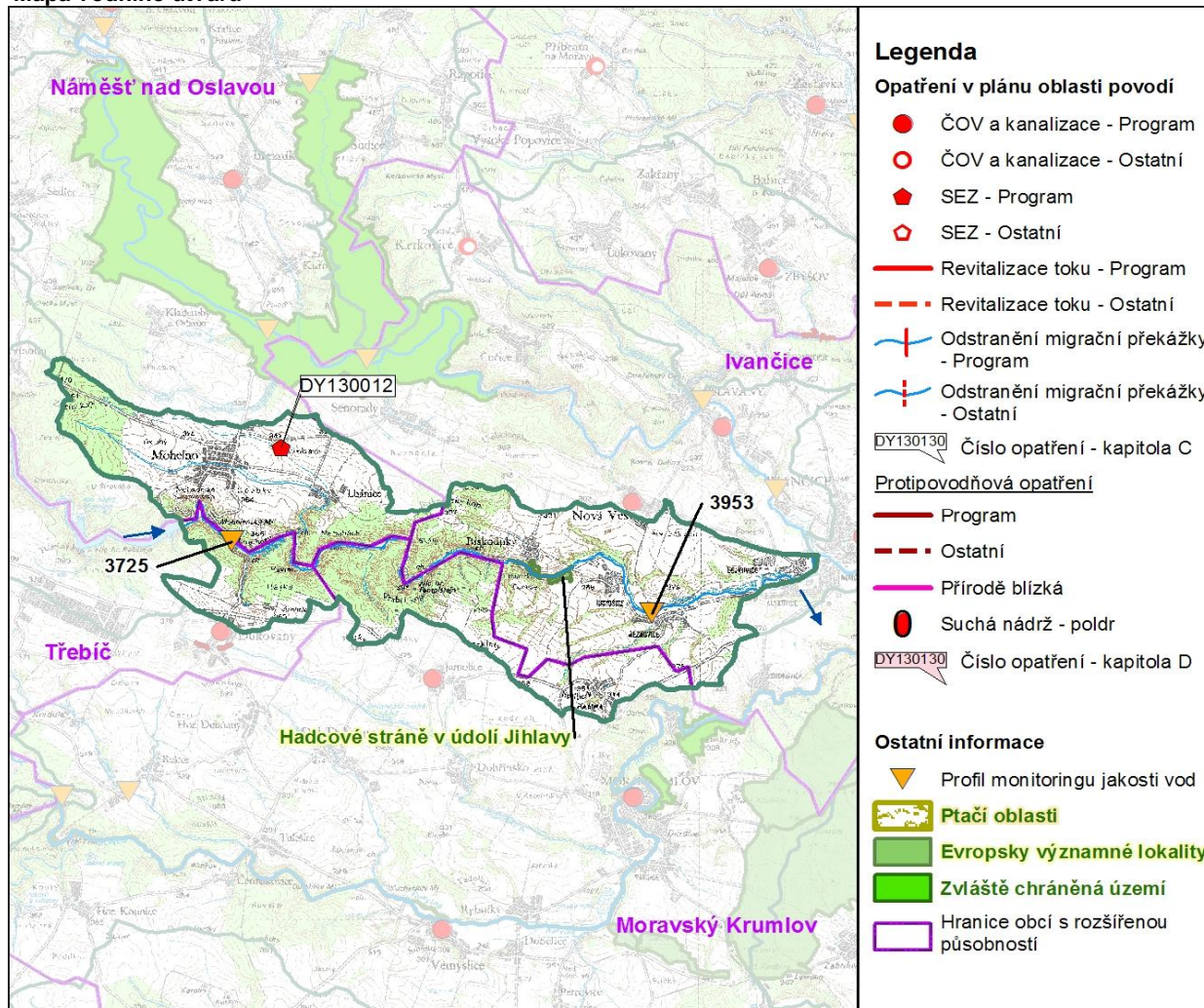
Počet obyvatel	3 407
Kategorie	řeka
Typ	42135
Ekoregion	Centrální Vysočina
Nadmořská výška [m n. m.]	200-500
Geologický typ	křemitý
Řád Strahlera	5
Plocha povodí [km <sup>2</sup> ]	51,47
Délka páteřního toku [km]	19,2
Staničení páteřního toku [km]	39,7-58,9

Návaznost vodních útvarů



Hydrologické charakteristiky uzávěrového profilu (neověřená data) [m <sup>3</sup> /s]	Q <sub>a</sub>	6,66
	Q <sub>330d</sub>	1,53
	Q <sub>1</sub>	33,0
	Q <sub>100</sub>	196

Mapa vodního útvaru



- Legenda**
- Opatření v plánu oblasti povodí**
- ČOV a kanalizace - Program
  - ČOV a kanalizace - Ostatní
  - ◆ SEZ - Program
  - ◇ SEZ - Ostatní
  - Revitalizace toku - Program
  - - - Revitalizace toku - Ostatní
  - Odstranění migrační překážky - Program
  - - - Odstranění migrační překážky - Ostatní
- DY130130 Číslo opatření - kapitola C
- Protipovodňová opatření**
- Program
  - - - Ostatní
  - Přírodě blízká
  - Suchá nádrž - poldr
- DY130130 Číslo opatření - kapitola D
- Ostatní informace**
- ▼ Profil monitoringu jakosti vod
  - ▨ Ptačí oblasti
  - ▨ Evropsky významné lokality
  - ▨ Zvláště chráněná území
  - ▭ Hranice obcí s rozšířenou působností

Využití území		
Popis	%	km <sup>2</sup>
Umělé přetvořené plochy	4,2	2,2
Orná půda	55,7	28,7
Trvalé plodiny	0,0	0,0
Travní porosty	0,0	0,0
Smišené zemědělské oblasti	6,7	3,5
Les, polopřírodní vegetace	33,4	17,2
Mokřady	0,0	0,0
Vody	0,0	0,0

## 2. Chráněná území vázaná na vodní prostředí

ID	Název CHÚ	Druh
CZ0620112	Hadcové stráně v údolí Jihlavy	EVL

\*) EVL - evropsky významná lokalita, PO - ptačí oblast

PP - přírodní památka, PR - přírodní rezervace

## 3. Užívání vody (stav z VH bilance roku 2008)

Odběry vody povrchové				
Odvětví	Skutečné		Povolené	Počet odb.
	tis.m <sup>3</sup> /rok	l/s	tis.m <sup>3</sup> /rok	
vodovody				
zeměděl.				
energetika				
průmysl	7,7	0,2	358,0	1
ostatní				
celkem	7,7	0,2	358,0	1

Výčet odběrů	Vodní tok	Účel *	l/s
Ivančice - Alexovice	Jihlava	P	0,2

Vypouštění vod				
Odvětví	Skutečné		Povolené	Počet vyp.
	tis.m <sup>3</sup> /rok	l/s	tis.m <sup>3</sup> /rok	
komunální	61,5	2,0	82,1	1
zeměděl.				
energetika	19 626,8	622,4	25 000,0	1
průmysl				
ostatní				
celkem	19 688,3	624,3	25 082,1	2

Výčet vypouštění	Vodní tok	Typ *	l/s
Jaderná elektrárna Dukova	Skryjský p.	E	622,4
VAS Třebíč - Mohelno ČOV	Mohelnička	K	2,0

\* V - veřejné vodovody, K - komunální vypouštění, Z - zemědělství, E - energetika, P - průmysl, J - ostatní

Odběry vody podzemní				
Odvětví	Skutečné		Povolené	Počet odb.
	tis.m <sup>3</sup> /rok	l/s	tis.m <sup>3</sup> /rok	
vodáren.	31,4	1,0	35,0	1
ostatní	23,8	0,8	33,8	2
celkem	55,2	1,8	68,8	3

Významné odběry	Místo	Účel *	l/s
VAS Brno-venkov	Nová Ves u	V	1,0
Alexovice, vrt HV 101	Alexovice	J	0,4
Agro Mohelno - Mohelno	Mohelno	J	0,3

Významná akumulace vody			
Nádrž	Vodní tok	Obj. [mil.m <sup>3</sup> ]	Odběr [mil.m <sup>3</sup> /r]

Bodové znečištění - souhrnné údaje [t/rok]				
BSK <sub>5</sub>	CHSK <sub>Cr</sub>	N-NH <sub>4</sub>	N <sub>anorg</sub>	P <sub>celk.</sub>
59,102	771,566	4,221	560,452	6,060

Plošné znečištění	
Dusík - bilanční přebytek [kg/ha/rok]	30,63
Fosfor - vstup erozí [kg/ha/rok]	1,06
Podíl plochy zranitelných oblastí [%]	14,3

Další vlivy	

Významný převod vody	
Název	Kapacita [m <sup>3</sup> /s]

## 4. Monitoring jakosti povrchových vod v období 2005 - 2010

Kód profilu	Vodní tok	Název	Riční km	Reprezentativní	Použit pro hodnocení	Poznámka
3725	Jihlava	Mohelno	56,9	ne	ano	
3953	Jihlava	Řeznovice	44,0	ano	ano	

## 5. Hodnocení stavu vodního útvaru

Profily použité pro hodnocení									
Kód profilu	Tok		Název	Ukazatele překračující limity				Poznámka	
3953	Jihlava		Řeznovice						
<b>Ekologický stav</b>									
FYZIKÁLNĚ-CHEMICKÉ SLOŽKY				BIOLOGICKÉ SLOŽKY					
V.F-CH.L.		SPECIF. ZNEČ. L.		RYBY		BENTOS		CHLOROFYL	
Přímé	Nepřímé	Přímé	Nepřímé	Přímé	Nepřímé	Přímé	Nepřímé	Přímé	Nepřímé
N	-	V	V	PN	c	V	N	-	-
nevyhovující		vyhovující		pot. nevyhovující		vyhovující			
nevyhovující				pot. nevyhovující					
nevyhovující									
dusičnany									

Chemický stav			
SYNTECKÉ LÁTKY		KOVY	
Přímé	Nepřímé	Přímé	Nepřímé
V	V	V	V
vyhovující		vyhovující	
vyhovující			

Celkový stav VU	
Ekologický stav	Chemický stav
nevyhovující	vyhovující
Celkový stav	
nevyhovující	

Silně ovlivněný vodní útvar	
HMWB	Důvody vymezení
ano	výroba el.en., ochrana před povodněmi, rekreace

Vyvětlivky: V - vyhovující, PN - potenciálně nevyhovující, N - nevyhovující, HMWB - silně ovlivněný vodní útvar

\*) dle předběžného vymezení HMWB byl vodní útvar vyhodnocen jako přírodní nebo silně ovlivněný a následně zařazen do skupiny:

A - vodní útvary s nenávratně změněným stavem bránícím dosažení dobrého ekol. stavu a se zřejmě nenahraditelným užíváním

B - vodní útvary s vysokou pravděpodobností nedosažení dobrého ekologického stavu,

C - vodní útvary s rizikem nedosažení dobrého ekol. stavu, které však bude nutné posoudit po ustanovení referenčních podmínek.

Hydromorfologické ukazatele								
Vodní tok (správce *)	Délka [km]	Říční kontinuum - počet		Vzdouvání	Zpevnění břehů a koryta	Podélné hráze	Zastavěná území	Zatrubnění
		překážek	s rybochody					
				Celkové délky [km]				
Jihlava (Pov)	19,2	6	0	0,8	0,6			
Mohelnička (ZVHS, LČR)	7,5				1,1			

\*) PM - Povodí Moravy, s.p., ZVHS - Zemědělská vodohospodářská správa, LČR - Lesy České republiky, s.p.

## 6. Záplavová území

Úseky toků se stanoveným záplavovým územím			
Tok	Říční km	Správce	Záplavové území stanoveno kým, kdy
Jihlava	51,800 - 86,500	PM	ONV OVLHZ Třebíč, 04/1989
Jihlava	51,477 - 58,813	PM	KÚ VYS, 01/2006
Jihlava	1,325 - 54,176	PM	KÚ JHM, 01/2008
Jihlava	1,325 - 54,176	PM	KÚ JHM, 01/2007

## 7. Návrh opatření ve vodním útvaru

Opatření k dosažení cílů ochrany vod jako složky životního prostředí			
Kanalizace a ČOV			
ID opatření	Název opatření	Prog. opatř.	Poznámka

Staré ekologické zátěže				
ID opatření	Název opatření	Obec	Prog. opatř.	Poznámka
DY130012	Štenkravy	Mohelno	Ano	

Revitalizace vodních toků a odstraňování migračních překážek				
ID opatření	Název opatření	Správce v.t.*	Prog. opatř.	Poznámka

\* ) PM - Povodí Moravy, s.p., ZVHS - Zemědělská vodohospodářská správa, LČR - Lesy České republiky, s.p.

Obecná opatření		
ID opatření	Název opatření	Poznámka

Opatření na úseku ochrany před povodněmi				
ID opatření	Tok, lokalita (správce)	Ř. km	Navrhované opatření	Poznámka

Suché nádrže				
ID opatření	Název opatření	Obec	Prog. opatř.	Poznámka

Plánované komplexní pozemkové úpravy			
Katastrální území	Obec	Pozemkový úřad	Poznámka
Mohelno	Mohelno	Třebíč	zahájení přípravy 2008
Dukovany	Dukovany	Třebíč	zahájení přípravy 2014

8. Odhad dopadu  
opatření k r. 2015  
na celkový stav

**Celk. stav VÚ**  
nevyhovující

Poznámky k navrhovaným opatřením: