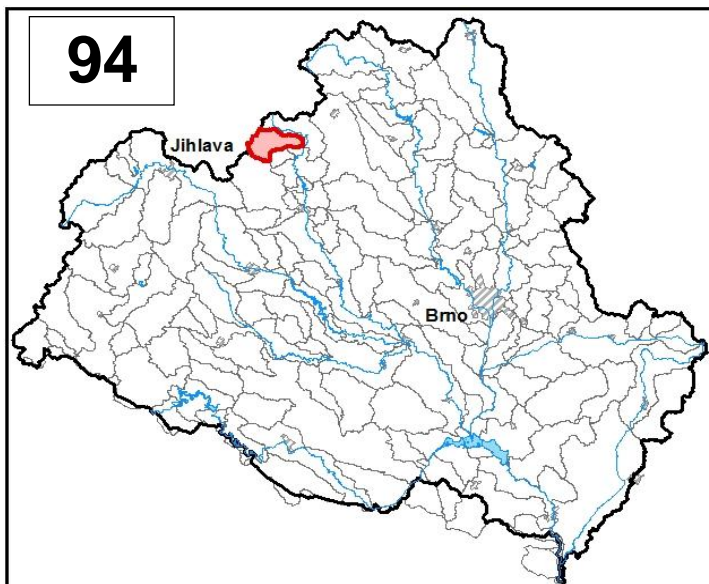


Průvodní list útvaru povrchových vod Plánu oblasti povodí Dyje 2010 - 2015

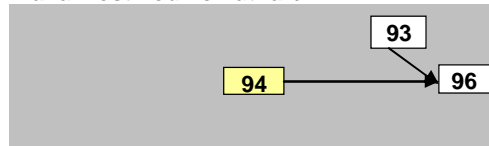
<b>Bohdalovský potok po ústí do toku Oslava</b>		Pracovní číslo VÚ	<b>D094</b>
Kraj (kraje)	Vysočina	ID	41768000
Vodoprávní úřad (úřady)	Zďár nad Sázavou	ČHP	4-16-02-010

1. Charakteristika vodního útvaru



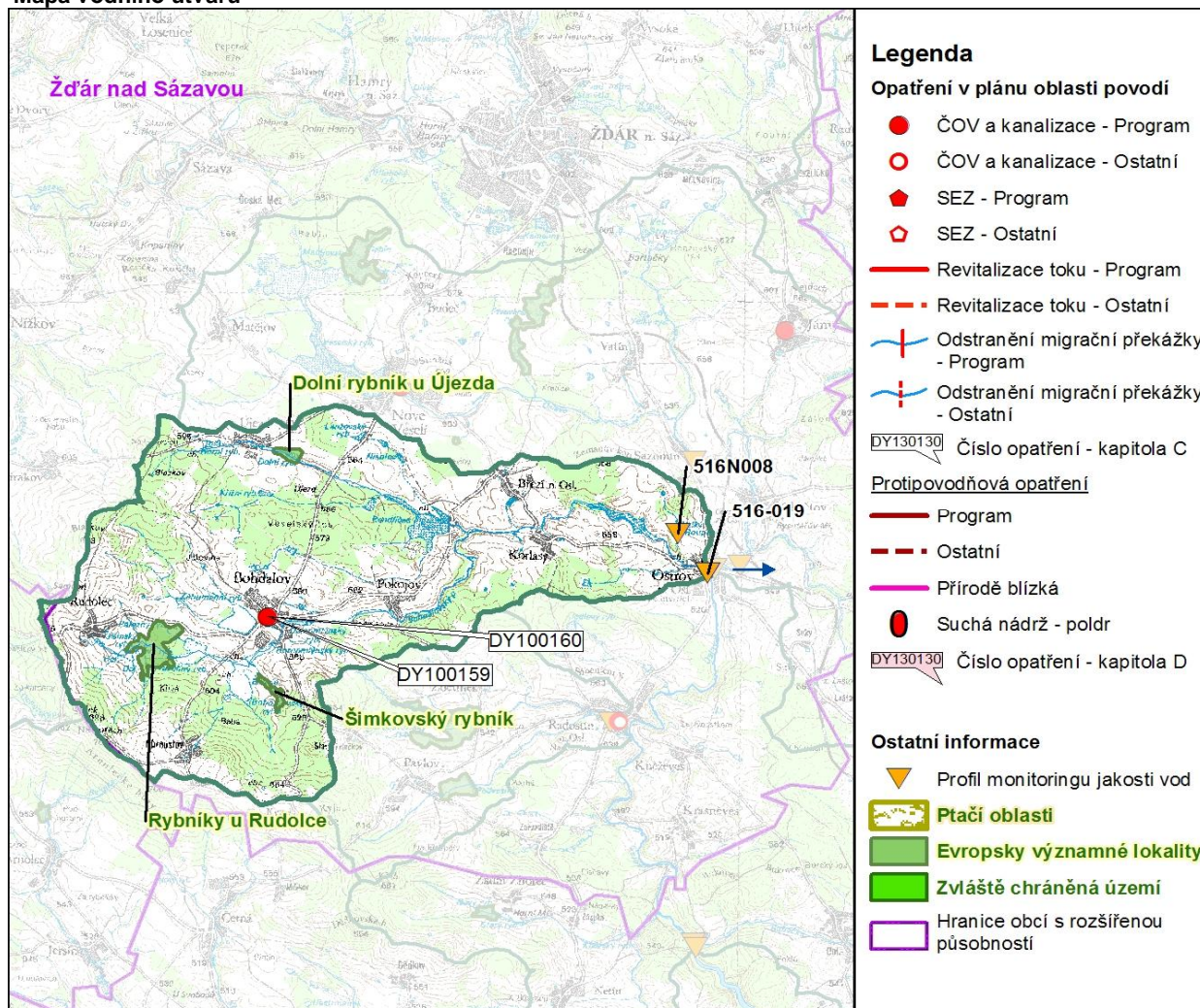
Počet obyvatel	2 030
Kategorie	řeka
Typ	43114
Ekoregion	Centrální Vysočina
Nadmořská výška [m n. m.]	500-800
Geologický typ	křemitý
Řád Strahlera	4
Plocha povodí [km <sup>2</sup> ]	52,42
Délka páteřního toku [km]	12,7
Staničení páteřního toku [km]	0,0-12,7

Návaznost vodních útvarů



Hydrologické charakteristiky uzávěrového profilu (neověřená data) [m <sup>3</sup> /s]	Q <sub>a</sub>	0,330
	Q <sub>330d</sub>	0,060
	Q <sub>1</sub>	5,04
	Q <sub>100</sub>	27,2

Mapa vodního útvaru



Legenda

Opatření v plánu oblasti povodí

- ČOV a kanalizace - Program
- ČOV a kanalizace - Ostatní
- ◆ SEZ - Program
- ◇ SEZ - Ostatní
- Revitalizace toku - Program
- - - Revitalizace toku - Ostatní
- |— Odstranění migrační překážky - Program
- - -|— Odstranění migrační překážky - Ostatní

DY130130 Číslo opatření - kapitola C

Protipovodňová opatření

- Program
- - - Ostatní
- Přírodě blízká
- Suchá nádrž - poldr
- DY130130 Číslo opatření - kapitola D

Ostatní informace

- ▼ Profil monitoringu jakosti vod
- Ptačí oblasti
- Evropsky významné lokality
- Zvláště chráněná území
- Hranice obcí s rozšířenou působností

Využití území		
Popis	%	km <sup>2</sup>
Umělé přetvořené plochy	1,9	1,0
Orná půda	53,6	28,1
Trvalé plodiny	0,0	0,0
Travní porosty	1,4	0,8
Smišené zemědělské oblasti	4,8	2,5
Les, polopřirodní vegetace	36,2	18,9
Mokřady	0,0	0,0
Vody	2,3	1,2

## 2. Chráněná území vázaná na vodní prostředí

ID	Název CHÚ	Druh
CZ0612134	Dolní rybník u Újezda	EVL
CZ0614052	Rybníky u Rudolce	EVL
CZ0613331	Šimkovský rybník	EVL

\*) EVL - evropsky významná lokalita, PO - ptačí oblast  
PP - přírodní památka, PR - přírodní rezervace

## 3. Užívání vody (stav z VH bilance roku 2008)

Odběry vody povrchové				
Odvětví	Skutečné		Povolené	Počet odb.
	tis.m <sup>3</sup> /rok	l/s	tis.m <sup>3</sup> /rok	
vodovody				
zeměděl.				
energetika				
průmysl				
ostatní				
celkem	0,0	0,0	0,0	0
Výčet odběrů				
	Vodní tok	Účel *	l/s	

Vypouštění vod				
Odvětví	Skutečné		Povolené	Počet vyp.
	tis.m <sup>3</sup> /rok	l/s	tis.m <sup>3</sup> /rok	
komunální	124,3	3,9	170,0	1
zeměděl.				
energetika				
průmysl				
ostatní				
celkem	124,3	3,9	170,0	1
Výčet vypouštění				
	Vodní tok	Typ *	l/s	
Bohdalov ČOV	Bohdalovsky	K	3,9	

\* V - veřejné vodovody, K - komunální vypouštění, Z - zemědělství, E - energetika, P - průmysl, J - ostatní

Odběry vody podzemní				
Odvětví	Skutečné		Povolené	Počet odb.
	tis.m <sup>3</sup> /rok	l/s	tis.m <sup>3</sup> /rok	
vodáren.	110,5	3,5	157,5	4
ostatní	26,6	0,8	7,5	2
celkem	137,1	4,3	165,0	6
Významné odběry				
	Místo	Účel *	l/s	
VAS Žďár nad Sázavou	Bohdalov	V	2,7	
Naturamyl - Bohdalov	Bohdalov	J	0,6	
Obec Rudolec	Rudolec	V	0,4	
další 3 odběry			0,6	

Bodové znečištění - souhrnné údaje [t/rok]				
BSK <sub>5</sub>	CHSK <sub>Cr</sub>	N-NH <sub>4</sub>	N <sub>anorg</sub>	P <sub>celk.</sub>
0,597	5,009	0,186	1,429	0,224
Plošné znečištění				
Dusík - bilanční přebytek [kg/ha/rok]				39,97
Fosfor - vstup erozí [kg/ha/rok]				0,50
Podíl plochy zranitelných oblastí [%]				100,0

Další vlivy	

Významná akumulace vody			
Nádrž	Vodní tok	Obj. [mil.m <sup>3</sup> ]	Odběr [mil.m <sup>3</sup> /r]

Významný převod vody	
Název	Kapacita [m <sup>3</sup> /s]

## 4. Monitoring jakosti povrchových vod v období 2005 - 2010

Kód profilu	Vodní tok	Název	Riční km	Reprezentativní	Použit pro hodnocení	Poznámka
516-019	Bohdalovský p.	Ostrov nad Oslavou		ano	ano	
516N008	Bohdalovský potok			ne	ano	

## 5. Hodnocení stavu vodního útvaru

Profily použité pro hodnocení									
Kód profilu	Tok	Název	Ukazatele překračující limity				Poznámka		
516-019	Bohdalovský potok								
Ekologický stav									
FYZIKÁLNĚ-CHEMICKÉ SLOŽKY				BIOLOGICKÉ SLOŽKY					
V.F-CH.L.		SPECIF. ZNEČ. L.		RYBY		BENTOS		CHLOROFYL	
Přímé	Nepřímé	Přímé	Nepřímé	Přímé	Nepřímé	Přímé	Nepřímé	Přímé	Nepřímé
N	-	V	V	PN	c	-	N	-	-
nevyhovující		vyhovující		pot. nevyhovující		nevyhovující		-	
nevyhovující				nevyhovující					
				nevyhovující					
BSK5, rozpuštěný O2									

Chemický stav			
SYNTECKÉ LÁTKY		KOVY	
Přímé	Nepřímé	Přímé	Nepřímé
V	V	V	V
vyhovující		vyhovující	
vyhovující			

Celkový stav VU	
Ekologický stav	Chemický stav
nevyhovující	vyhovující
Celkový stav	
nevyhovující	

Silně ovlivněný vodní útvar	
HMWB	Důvody vymezení
ne	

Vyvětlivky: V - vyhovující, PN - potenciálně nevyhovující, N - nevyhovující, HMWB - silně ovlivněný vodní útvar

\*) dle předběžného vymezení HMWB byl vodní útvar vyhodnocen jako přírodní nebo silně ovlivněný a následně zařazen do skupiny:

A - vodní útvary s nenávratně změněným stavem bránícím dosažení dobrého ekol. stavu a se zřejmě nenahraditelným užíváním

B - vodní útvary s vysokou pravděpodobností nedosažení dobrého ekologického stavu,

C - vodní útvary s rizikem nedosažení dobrého ekol. stavu, které však bude nutné posoudit po ustanovení referenčních podmínek.

Hydromorfologické ukazatele								
Vodní tok (správce *)	Délka [km]	Říční kontinuum - počet		Vzdouvání	Zpevnění břehů a koryta	Podélné hráze	Zastavěná území	Zatrubnění
		překážek	s rybochody					
Bohdalovský potok (Pov)	12,7	4	0	1,6	1			
Horní potok (ZVHS)	6	4	0	2,2	2,7			

\*) PM - Povodí Moravy, s.p., ZVHS - Zemědělská vodohospodářská správa, LČR - Lesy České republiky, s.p.

## 6. Záplavová území

Úseky toků se stanoveným záplavovým územím			
Tok	Říční km	Správce	Záplavové území stanoveno kým, kdy

## 7. Návrh opatření ve vodním útvaru

Opatření k dosažení cílů ochrany vod jako složky životního prostředí			
Kanalizace a ČOV			
ID opatření	Název opatření	Prog. opatř.	Poznámka
DY100159	Bohdalov - I. Etapa - vybudování nové ČOV a přivaděče, rekonstrukce kanalizace	Ano	
DY100160	Bohdalov - II. Etapa - napojení obcí Rudolec, Pokojov, rekonstrukce kanalizace	Ne	

Staré ekologické zátěže				
ID opatření	Název opatření	Obec	Prog. opatř.	Poznámka

Revitalizace vodních toků a odstraňování migračních překážek				
ID opatření	Název opatření	Správce v.t.*	Prog. opatř.	Poznámka

\* ) PM - Povodí Moravy, s.p., ZVHS - Zemědělská vodohospodářská správa, LČR - Lesy České republiky, s.p.

Obecná opatření		
ID opatření	Název opatření	Poznámka
DY100271	Hospodaření v ochranných pásmech vodních zdrojů	

Opatření na úseku ochrany před povodněmi				
ID opatření	Tok, lokalita (správce)	Ř. km	Navrhované opatření	Poznámka

Suché nádrže				
ID opatření	Název opatření	Obec	Prog. opatř.	Poznámka

Plánované komplexní pozemkové úpravy			
Katastrální území	Obec	Pozemkový úřad	Poznámka

8. Odhad dopadu  
opatření k r. 2015  
na celkový stav

Celk. stav VÚ  
nevyhovující

Poznámky k navrhovaným opatřením: