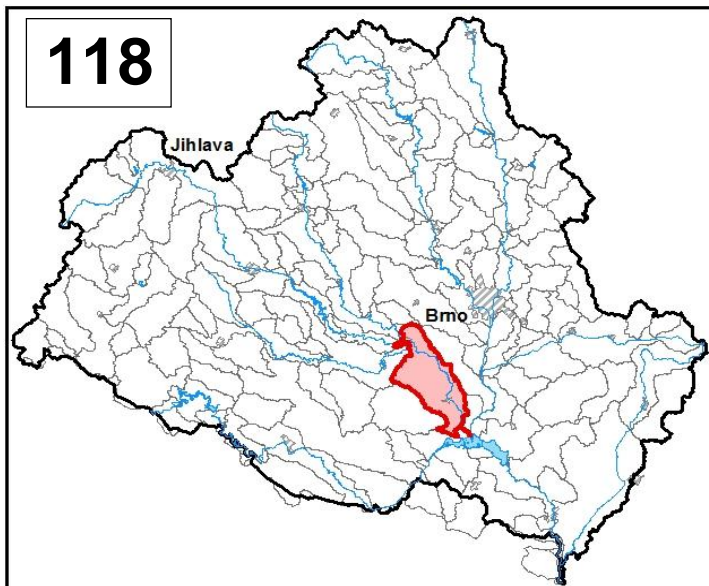


Průvodní list útvaru povrchových vod Plánu oblasti povodí Dyje 2010 - 2015

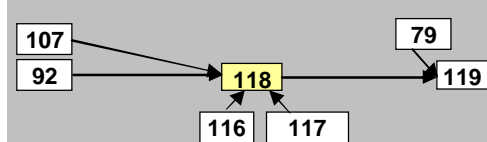
Jihlava po vzdutí nádrže Nové Mlýny II. - střední		Pracovní číslo VÚ	D118
Kraj (kraje)	Jihomoravský	ID	41938000
Vodoprávní úřad (úřady)	Pohořelice, Mor. Krumlov, Židlochovice, Ivančice	ČHP	4-16-04-025

1. Charakteristika vodního útvaru



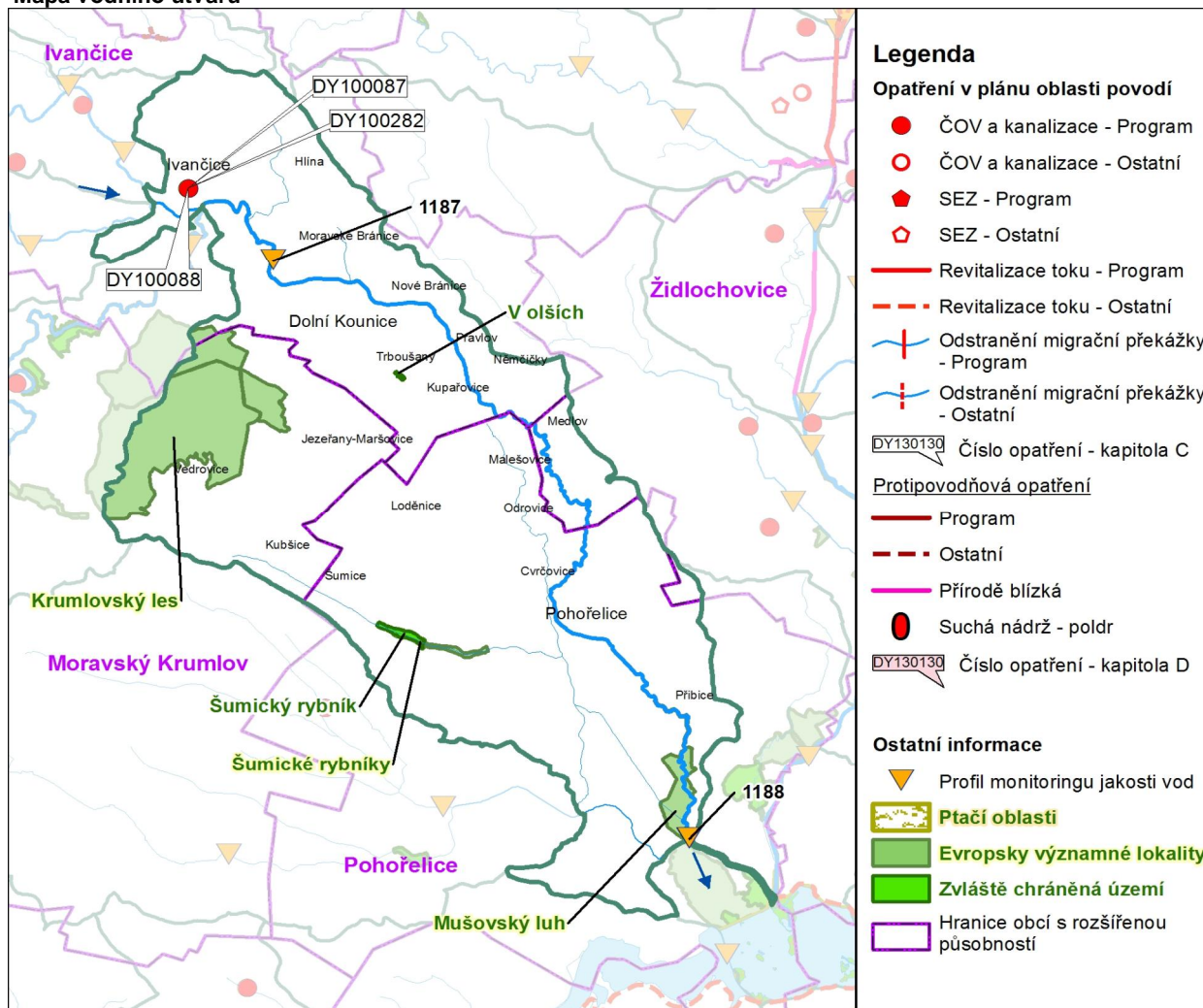
Počet obyvatel	22 502
Kategorie	řeka
Typ	11137
Ekoregion	Maďarská nížina
Nadmořská výška [m n. m.]	< 200
Geologický typ	křemitý
Řád Strahlera	7
Plocha povodí [km ²]	203,59
Délka páteřního toku [km]	36,5
Staničení páteřního toku [km]	3,2-39,7

Návaznost vodních útvarů



Hydrologické charakteristiky uzávěrového profilu (neověřená data) [m ³ /s]	Q _a	11,64
	Q _{330d}	2,62
	Q ₁	101
	Q ₁₀₀	378

Mapa vodního útvaru



Legenda

Opatření v plánu oblasti povodí

- ČOV a kanalizace - Program
- ČOV a kanalizace - Ostatní
- ◆ SEZ - Program
- ◇ SEZ - Ostatní
- Revitalizace toku - Program
- - - Revitalizace toku - Ostatní
- +— Odstranění migrační překážky - Program
- +— Odstranění migrační překážky - Ostatní

Číslo opatření - kapitola C

Protipovodňová opatření

- Program
- - - Ostatní
- Přírodě blízká
- Suchá nádrž - poldr

Číslo opatření - kapitola D

Ostatní informace

- ▽ Profil monitoringu jakosti vod
- ▨ Ptačí oblasti
- ▨ Evropsky významné lokality
- ▨ Zvláště chráněná území
- ▭ Hranice obcí s rozšířenou působností

5. Hodnocení stavu vodního útvaru

Profily použité pro hodnocení									
Kód profilu	Tok		Název	Ukazatele překračující limity				Poznámka	
1188	Jihlava		Iváň						
Ekologický stav									
FYZIKÁLNĚ-CHEMICKÉ SLOŽKY				BIOLOGICKÉ SLOŽKY					
V.F-CH.L.		SPECIF. ZNEČ. L.		RYBY		BENTOS		CHLOROFYL	
Přímé	Nepřímé	Přímé	Nepřímé	Přímé	Nepřímé	Přímé	Nepřímé	Přímé	Nepřímé
N	-	V	V	PN	b	V	N	N	N
nevyhovující		vyhovující		nevyhovující		vyhovující		nevyhovující	
nevyhovující				nevyhovující				nevyhovující	
nevyhovující									
fosfor, dusičnany									

Chemický stav			
SYNTECKÉ LÁTKY		KOVY	
Přímé	Nepřímé	Přímé	Nepřímé
N	V	N	N
pot. nevyhovující		nevyhovující	
nevyhovující			
Oktylfenol		Hg	Cd, Ni, Hg

Celkový stav VU	
Ekologický stav	Chemický stav
nevyhovující	nevyhovující
Celkový stav	
nevyhovující	

Silně ovlivněný vodní útvar	
HMWB	Důvody vymezení
ano	výroba el.en., ochrana před povodněmi, zásobování vodou, urbanizace, rekreace, zemědělství a lesnictví

Yvĕtlivky: V - vyhovující, PN - potenciálně nevyhovující, N - nevyhovující, HMWB - silně ovlivněný vodní útvar

*) dle předběžného vymezení HMWB byl vodní útvar vyhodnocen jako přírodní nebo silně ovlivněný a následně zařazen do skupiny:

A - vodní útvary s nenávratně změněným stavem bránícím dosažení dobrého ekol. stavu a se zřejmě nenahraditelným užíváním

B - vodní útvary s vysokou pravděpodobností nedosažení dobrého ekologického stavu,

C - vodní útvary s rizikem nedosažení dobrého ekol. stavu, které však bude nutné posoudit po ustanovení referenčních podmínek.

Hydromorfologické ukazatele								
Vodní tok (správce *)	Délka [km]	Říční kontinuum - počet		Vzdouvání	Zpevnění břehů a koryta	Podélné hráze	Zastavěná území	Zatrubnění
		překážek	s rybochody					
Jihlava (Pov)	36,5	9	0	2,1	14,8	12,7		
Mlýnský náhon (Pov)	12,2	1	0		0,1			
Potů ěk (ZVHS)	4,1							
Šumický potok (ZVHS)	10,5	2	0	2,3	9,2			

*) PM - Povodí Moravy, s.p., ZVHS - Zemědělská vodohospodářská správa, LČR - Lesy České republiky, s.p.

6. Záplavová území

Úseky toků se stanoveným záplavovým územím			
Tok	Říční km	Správce	Záplavové území stanoveno kým, kdy
Jihlava	1,325 - 54,176	PM	KÚ JHM, 01/2007
Jihlava	1,325 - 54,176	PM	KÚ JHM, 01/2008

7. Návrh opatření ve vodním útvaru

Opatření k dosažení cílů ochrany vod jako složky životního prostředí			
Kanalizace a ČOV			
ID opatření	Název opatření	Prog. opatř.	Poznámka
DY100282	Ivančice - rekonstrukce a výstavba kanalizace	Ano	
DY100087	Ivančice - intenzifikace ČOV	Ano	
DY100088	Ivančice - Budkovice, Řeznovice a Hrubšice - napojení na ČOV	Ne	

Staré ekologické zátěže				
ID opatření	Název opatření	Obec	Prog. opatř.	Poznámka

Revitalizace vodních toků a odstraňování migračních překážek				
ID opatření	Název opatření	Správce v.t.*	Prog. opatř.	Poznámka

*) PM - Povodí Moravy, s.p., ZVHS - Zemědělská vodohospodářská správa, LČR - Lesy České republiky, s.p.

Obecná opatření		
ID opatření	Název opatření	Poznámka

Opatření na úseku ochrany před povodněmi				
ID opatření	Tok, lokalita (správce)	Ř. km	Navrhované opatření	Poznámka
	Jihlava, Svatka, Ivaň (PM)		Studie proveditelnosti PPO obce Ivaň	záměry navrhovatelů
	Jihlava, Cvrčovice (PM)		Protipovodňová opatření obce Cvrčovice	záměry navrhovatelů
	Jihlava, Cvrčovice (PM)		Protipovodňová opatření řeky Jihlavy v k.ú. Cvrčovice	záměry navrhovatelů
	Jihlava, Cvrčovice (PM)		Studie proveditelnosti PPO Cvrčovice	záměry navrhovatelů
	Jihlava, Kupařovice (PM)		Studie proveditelnosti PPO Kupařovice	záměry navrhovatelů
	Jihlava, Malešovice (PM)		Protipovodňová opatření obce Malešovice	záměry navrhovatelů
	tok Jezero a Jihlava, Medlov (PM)		Studie proveditelnosti PPO Medlov	záměry navrhovatelů
	Jihlava, Němčičky (PM)		PPO v povodí Jihlavy, k.ú. Němčičky	záměry navrhovatelů
	Jihlava, Odřovice (PM)		PPO v povodí Jihlavy, k.ú. Odřovice	záměry navrhovatelů
	Jihlava, Pohořelice (PM)		Protipovodňová opatření ve městě Pohořelice	záměry navrhovatelů
	Jihlava (povodí), Pravlov (PM)		Studie proveditelnosti PPO Pravlov	záměry navrhovatelů

Suché nádrže				

Plánované komplexní pozemkové úpravy			
Katastrální území	Obec	Pozemkový úřad	Poznámka
Pravlov	Pravlov	Brno - venkov	zahájené
Malešovice	Malešovice	Brno - venkov	plánované
Medlov	Medlov	Brno - venkov	plánované
Neslovice	Neslovice	Brno - venkov	plánované
Odřovice	Odřovice	Brno - venkov	plánované
Vedrovice	Vedrovice	Znojmo	
Zábrdovice u Vedrovic	Vedrovice	Znojmo	zahájení přípravy 2007

8. Odhad dopadu
opatření k r. 2015
na celkový stav

Celk. stav VÚ
nevyhovující

Poznámky k navrhovaným opatřením: