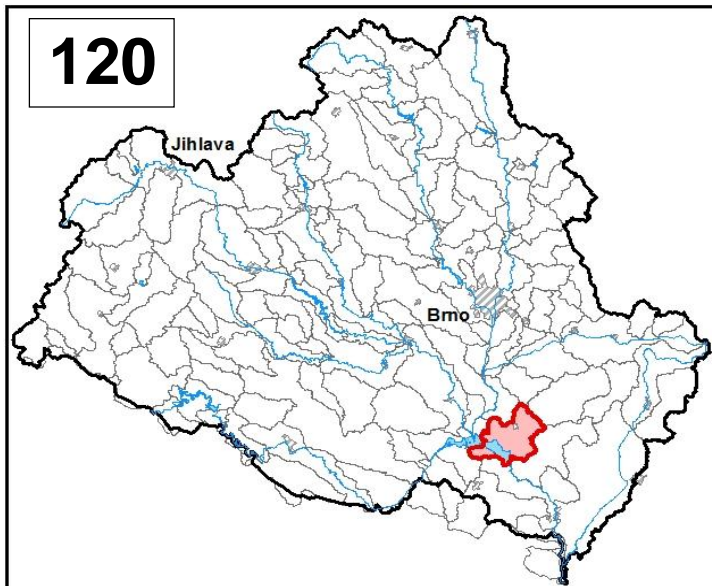


Průvodní list útvaru povrchových vod Plánu oblasti povodí Dyje 2010 - 2015

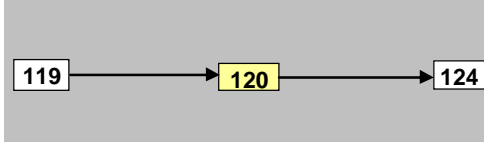
<b>Nádrž Nové Mlýny III. - dolní</b>		Pracovní číslo VÚ	<b>D120</b>
Kraj (kraje)	Jihomoravský	ID	417010442021
Vodoprávní úřad (úřady)	Hustopeče, Mikulov	ČHP	4-17-01-011

1. Charakteristika vodního útvaru



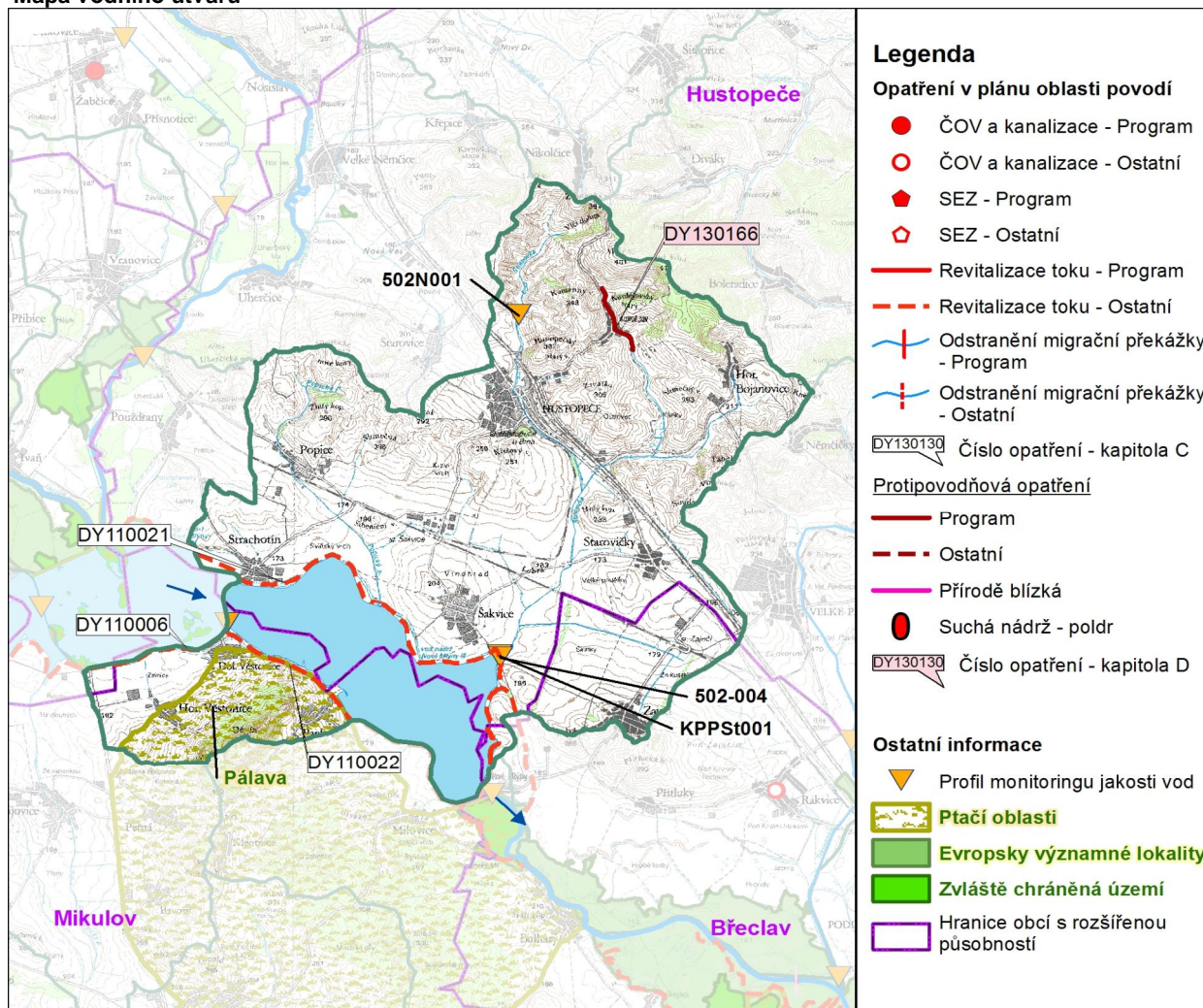
Počet obyvatel	13 325
Kategorie	jezero
Typ	111322
Ekoregion	Maďarská nížina
Nadmořská výška [m n. m.]	< 200
Geologický typ	křemitý
Řád Strahlera	
Plocha povodí [km <sup>2</sup> ]	122,93
Délka páteřního toku [km]	18,1
Staničení páteřního toku [km]	46,0-64,1

Návaznost vodních útvarů



Hydrologické charakteristiky uzávěrového profilu (neověřená data) [m <sup>3</sup> /s]	Q <sub>a</sub>	41,06
	Q <sub>330d</sub>	13,36
	Q <sub>1</sub>	174
	Q <sub>100</sub>	770

Mapa vodního útvaru



**Legenda**

**Opatření v plánu oblasti povodí**

- ČOV a kanalizace - Program
- ČOV a kanalizace - Ostatní
- ◆ SEZ - Program
- ◇ SEZ - Ostatní
- Revitalizace toku - Program
- - - Revitalizace toku - Ostatní
- +— Odstranění migrační překážky - Program
- +— Odstranění migrační překážky - Ostatní

**Protipovodňová opatření**

- Program
- - - Ostatní
- Přírodě blízká
- Suchá nádrž - poldr

**Ostatní informace**

- ▽ Profil monitoringu jakosti vod
- ▨ Ptačí oblasti
- ▨ Evropsky významné lokality
- ▨ Zvláště chráněná území
- ▭ Hranice obcí s rozšířenou působností

**Číslo opatření - kapitola C**

**Číslo opatření - kapitola D**

Využití území		
Popis	%	km <sup>2</sup>
Umělé přetvořené plochy	5,8	7,1
Orná půda	56,5	69,5
Trvalé plodiny	10,5	12,9
Travní porosty	0,0	0,0
Směšené zemědělské oblasti	9,5	11,7
Les, polopřírodní vegetace	5,2	6,4
Mokřady	0,0	0,0
Vody	12,5	15,4

## 2. Chráněná území vázaná na vodní prostředí

ID	Název CHÚ	Druh
CZ0621029	Pálava	PO

\*) EVL - evropsky významná lokalita, PO - ptačí oblast

PP - přírodní památka, PR - přírodní rezervace

## 3. Užívání vody (stav z VH bilance roku 2008)

Odběry vody povrchové				
Odvětví	Skutečné		Povolené	Počet odb.
	tis.m <sup>3</sup> /rok	l/s	tis.m <sup>3</sup> /rok	
vodovody				
zeměděl.	10,0	0,3	1 991,7	1
energetika				
průmysl				
ostatní				
<b>celkem</b>	<b>10,0</b>	<b>0,3</b>	<b>1991,7</b>	<b>1</b>

Výčet odběrů	Vodní tok	Účel *	l/s
Zaječí - Rakvice 1.stavba	Dyje	Z	0,3

Vypouštění vod				
Odvětví	Skutečné		Povolené	Počet vyp.
	tis.m <sup>3</sup> /rok	l/s	tis.m <sup>3</sup> /rok	
komunální	671,2	21,3	956,3	5
zeměděl.				
energetika				
průmysl	10,2	0,3	25,0	1
ostatní				
<b>celkem</b>	<b>681,4</b>	<b>21,6</b>	<b>981,3</b>	<b>6</b>

Výčet vypouštění	Vodní tok	Typ *	l/s
Hustopeče ČOV	Štinkovka	K	16,3
Obec Šakvice ČOV	Štinkovka	K	1,7
Strachotín, Popice, Pouzdřa	Dyje	K	1,5
Obec Starovičky VK	Starovička	K	1,5
ocelové konst. - Hust.-ČOV	Popický p.	P	0,3
Šakvice ČOV, Hustopeče	Popický p.	K	0,2

\* V - veřejné vodovody, K - komunální vypouštění, Z - zemědělství, E - energetika, P - průmysl, J - ostatní

Odběry vody podzemní				
Odvětví	Skutečné		Povolené	Počet odb.
	tis.m <sup>3</sup> /rok	l/s	tis.m <sup>3</sup> /rok	
vodáren.				
ostatní	6,1	0,2	40,0	1
<b>celkem</b>	<b>6,1</b>	<b>0,2</b>	<b>40,0</b>	<b>1</b>

Významné odběry	Místo	Účel *	l/s
farma Horní Bojanovice	H. Bojanovi	J	0,2

Významná akumulace vody			
Nádrž	Vodní tok	Obj. [mil.m <sup>3</sup> ]	Odběr [mil.m <sup>3</sup> /r]
Nové Mlýny - dolní	Dyje	87,75	

Bodové znečištění - souhrnné údaje [t/rok]				
BSK <sub>5</sub>	CHSK <sub>Cr</sub>	N-NH <sub>4</sub>	N <sub>anorg</sub>	P <sub>celk.</sub>
10,882	48,458	11,348	13,982	1,417

Plošné znečištění	
Dusík - bilanční přebytek [kg/ha/rok]	28,32
Fosfor - vstup erozí [kg/ha/rok]	2,55
Podíl plochy zranitelných oblastí [%]	14,1

Další vlivy	
odběr podzemní vody	
nevyhovující doprovod vodních toků	

Významný převod vody	
Název	Kapacita [m <sup>3</sup> /s]
Kanál K7 - Trníček (odbočení)	

## 4. Monitoring jakosti povrchových vod v období 2005 - 2010

Kód profilu	Vodní tok	Název	Říční km	Reprezentativní	Použit pro hodnocení	Poznámka
KPPSt001	Štinkovka (Stinkava)	Šakvice	0,2	ano	ano	
502-004	Štinkavka			ne	ano	
502N001	Štinkovka			ne	ano	

## 5. Hodnocení stavu vodního útvaru

Profily použité pro hodnocení						
Kód profilu	Tok	Název	Ukazatele překračující limity		Poznámka	
Ekologický potenciál						
FYZ.-CHEM. SÍ	BIOLOGICKÉ SLOŽKY					
F-CH.SL	FYTOPLANKTON	ZOOPLANKTON	MAKROFYTA	MAKROZOOBENTOS	RYBY	HYDROMORFOLOGIE
V	N					N
vyhovující	nevyhovující					
nevyhovující						

Chemický stav			
SYNTECKÉ LÁTKY		KOVY	
Přímé	Nepřímé	Přímé	Nepřímé
-	V	-	V
vyhovující		vyhovující	
vyhovující			

Celkový stav VÚ	
Ekologický potenciál	Chemický stav
nevyhovující	vyhovující
Celkový stav	
nevyhovující	

Silně ovlivněný vodní útvar	
HMWB	Důvody vymezení
ano	výroba el.en., ochrana před povodněmi, rekreace, zemědělství a lesnictví

Vyvětlivky: V - vyhovující, PN - potenciálně nevyhovující, N - nevyhovující, HMWB - silně ovlivněný vodní útvar

\*) dle předběžného vymezení HMWB byl vodní útvar vyhodnocen jako přírodní nebo silně ovlivněný a následně zařazen do skupiny:

A - vodní útvary s nenávratně změněným stavem bránícím dosažení dobrého ekol. stavu a se zřejmě nenahraditelným užíváním

B - vodní útvary s vysokou pravděpodobností nedosažení dobrého ekologického stavu,

C - vodní útvary s rizikem nedosažení dobrého ekol. stavu, které však bude nutné posoudit po ustanovení referenčních podmínek.

Hydromorfologické ukazatele								
Vodní tok (správce *)	Délka [km]	Říční kontinuum - počet		Vzdouvání	Zpevnění břehů a koryta	Podélné hráze	Zastavěná území	Zatrubnění
		překážek	s rybochody					
Dyje (Pov)	18,1	1	0	7,8				
Popický potok (ZVHS)	7,3	1	0	0,2	6,1	1,9		
Pradelnka (HornoBoj.p) (ZVHS)	5,4				5,4			
Štinkavka (ZVHS, Pov)	14,2	2	0	0,4				

\*) PM - Povodí Moravy, s.p., ZVHS - Zemědělská vodohospodářská správa, LČR - Lesy České republiky, s.p.

## 6. Záplavová území

Úseky toků se stanoveným záplavovým územím			
Tok	Říční km	Správce	Záplavové území stanoveno kým, kdy
Dyje	59,351 - 193,964	PM	KÚ JHM, 08/2004
Štinkovka (Stinkava)	1,950 - 11,600	PM	OkÚ RŽP Břeclav, 03/1993

## 7. Návrh opatření ve vodním útvaru

Opatření k dosažení cílů ochrany vod jako složky životního prostředí			
Kanalizace a ČOV			
ID opatření	Název opatření	Prog. opatř.	Poznámka

Staré ekologické zátěže				
ID opatření	Název opatření	Obec	Prog. opatř.	Poznámka

Revitalizace vodních toků a odstraňování migračních překážek				
ID opatření	Název opatření	Správce v.t.*	Prog. opatř.	Poznámka
DY110006	Překonání migrační bariéry VDNM I - horní	PM	Ne	
DY110021	Překonání migrační bariéry VDNM II - střední	PM	Ne	
DY110022	Překonání migrační bariéry VDNM - III dolní	PM	Ne	

\* ) PM - Povodí Moravy, s.p., ZVHS - Zemědělská vodohospodářská správa, LČR - Lesy České republiky, s.p.

Obecná opatření		
ID opatření	Název opatření	Poznámka

Opatření na úseku ochrany před povodněmi				
ID opatření	Tok, lokalita (správce)	Ř. km	Navrhované opatření	Poznámka
DY130166	Kurdějovský potok, Kurdějov (ZVHS)		zkapacitnění koryta toku	
	Starovický potok (lev. přít. Štinkovky), Starovičky (ZVHS)		Protierozní a protipovodňová opatření v k. ú. Starovičky - II. etapa	záměry navrhovatelů

Suché nádrže				
ID opatření	Název opatření	Obec	Prog. opatř.	Poznámka

Plánované komplexní pozemkové úpravy			
Katastrální území	Obec	Pozemkový úřad	Poznámka

8. Odhad dopadu opatření k r. 2015 na celkový stav

**Celk. stav VU**  
nevyhovující

Poznámky k navrhovaným opatřením: