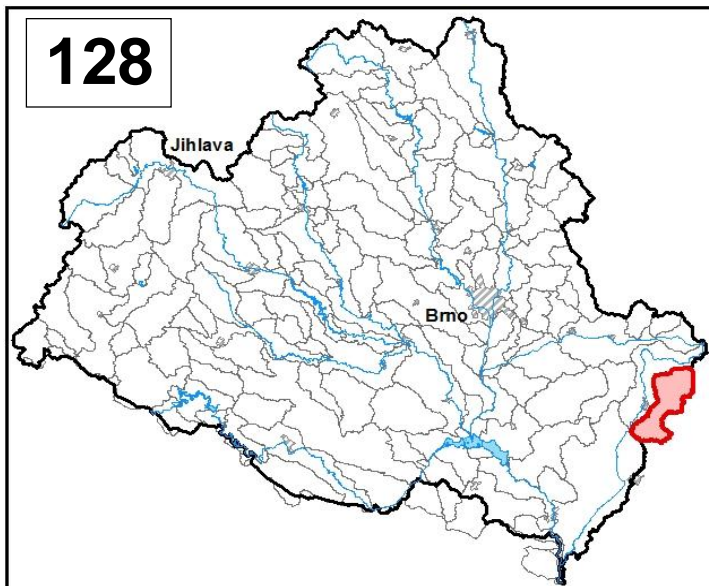


Průvodní list útvaru povrchových vod Plánu oblasti povodí Dyje 2010 - 2015

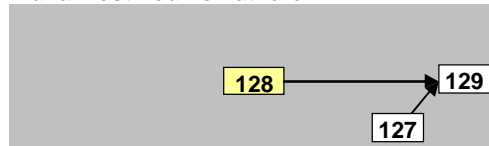
Hruškovice po ústí do toku Kyjovka		Pracovní číslo VÚ	D128
Kraj (kraje)	Jihomoravský, Zlínský	ID	41999200
Vodoprávní úřad (úřady)	Kyjov, Uherské Hradiště	ČHP	4-17-01-093

1. Charakteristika vodního útvaru



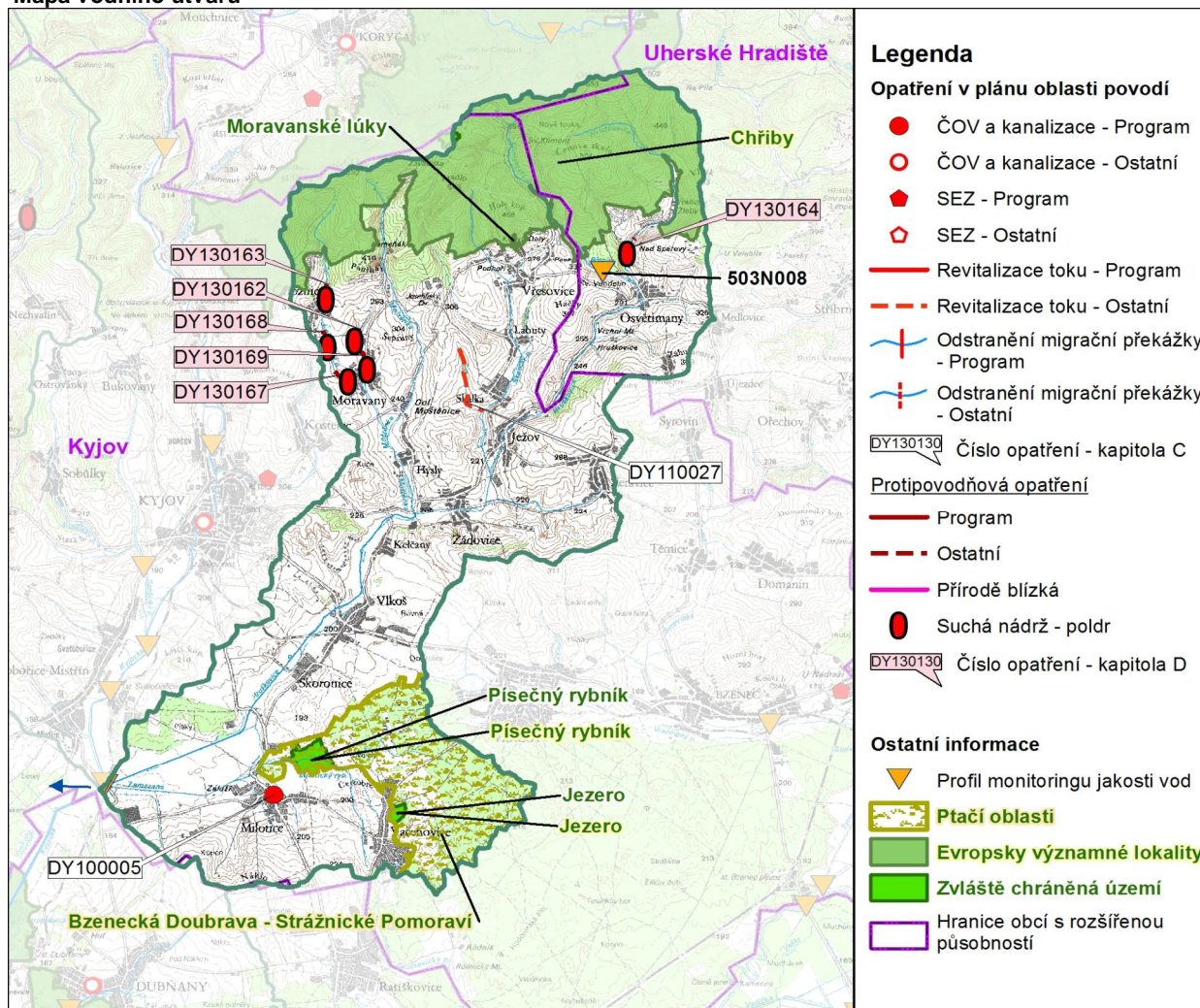
Počet obyvatel	11 790
Kategorie	řeka
Typ	11124
Ekoregion	Maďarská nížina
Nadmořská výška [m n. m.]	< 200
Geologický typ	křemitý
Řád Strahlera	4
Plocha povodí [km ²]	116,62
Délka páteřního toku [km]	24,1
Staničení páteřního toku [km]	0,0-24,1

Návaznost vodních útvarů



Hydrologické charakteristiky uzávěrového profilu (neověřená data) [m ³ /s]	Q _a	0,204
	Q _{330d}	0,039
	Q ₁	4,46
	Q ₁₀₀	26,0

Mapa vodního útvaru



Legenda

Opatření v plánu oblasti povodí

- ČOV a kanalizace - Program
- ČOV a kanalizace - Ostatní
- ◆ SEZ - Program
- ◇ SEZ - Ostatní
- Revitalizace toku - Program
- - - Revitalizace toku - Ostatní
- |— Odstranění migrační překážky - Program
- - -|— Odstranění migrační překážky - Ostatní

DY130130 Číslo opatření - kapitola C

Protipovodňová opatření

- Program
 - - - Ostatní
 - Přírodě blízká
 - Suchá nádrž - poldr
- DY130130 Číslo opatření - kapitola D

Ostatní informace

- ▼ Profil monitoringu jakosti vod
- ▨ Ptačí oblasti
- ▨ Evropsky významné lokality
- ▨ Zvláště chráněná území
- ▭ Hranice obcí s rozšířenou působností

Využití území		
Popis	%	km ²
Umělé přetvořené plochy	5,6	6,6
Orná půda	51,7	60,3
Trvalé plodiny	4,2	4,9
Travní porosty	0,2	0,3
Smišené zemědělské oblasti	7,2	8,4
Les, polopřírodní vegetace	31,1	36,2
Mokřady	0,0	0,0
Vody	0,0	0,0

2. Chráněná území vázaná na vodní prostředí

ID	Název CHÚ	Druh
2119	Jezero	PP
1491	Moravanské lúky	PR
310	Písečný rybník	PR
CZ0724091	Chříby	EVL
CZ0620078	Jezero	EVL
CZ0623021	Písečný rybník	EVL
CZ0621025	Bzen. Doubrava - Strážn. Pomoraví	PO

*) EVL - evropsky významná lokalita, PO - ptačí oblast

PP - přírodní památka, PR - přírodní rezervace

3. Užívání vody (stav z VH bilance roku 2008)

Odběry vody povrchové				
Odvětví	Skutečné		Povolené	Počet odb.
	tis.m ³ /rok	l/s	tis.m ³ /rok	
vodovody				
zeměděl.				
energetika				
průmysl				
ostatní				
celkem	0,0	0,0	0,0	0

Výčet odběrů	Vodní tok	Účel *	l/s

Vypouštění vod				
Odvětví	Skutečné		Povolené	Počet vyp.
	tis.m ³ /rok	l/s	tis.m ³ /rok	
komunální	276,3	8,8	551,6	6
zeměděl.				
energetika				
průmysl				
ostatní				
celkem	276,3	8,8	551,6	6

Výčet vypouštění	Vodní tok	Typ *	l/s
Milotice ČOV	Zamazaná	K	5,5
Ježov ČOV	Hruškovice	K	1,3
Městys Osvětmany ČOV	Klimentský p	K	1,0
Obec Vlkoš (součtově V1-V	ml. náhon d	K	0,5
Obec Vřesovice VK	Skalecký p.	K	0,4
Obec Čeložnice - VK	Čeložnický p	K	0,2

* V - veřejné vodovody, K - komunální vypouštění, Z - zemědělství, E - energetika, P - průmysl, J - ostatní

Odběry vody podzemní				
Odvětví	Skutečné		Povolené	Počet odb.
	tis.m ³ /rok	l/s	tis.m ³ /rok	
vodáren.	46,3	1,5	98,1	2
ostatní	73,2	2,3	263,6	3
celkem	119,5	3,8	361,7	5

Významné odběry	Místo	Účel *	l/s
Milotice HV 16/II (pras.)	Milotice u K	J	1,5
Městys Osvětmany	Osvětmany	V	0,9
Milotice MV1 (pras.)	Milotice u K	J	0,7
další 2 odběry			0,69

Bodové znečištění - souhrnné údaje [t/rok]				
BSK ₅	CHSK _{Cr}	N-NH ₄	N _{anorg}	P _{celk.}
2,881	14,690	4,913	6,561	0,790
Plošné znečištění				
Dusík - bilanční přebytek [kg/ha/rok]				39,94
Fosfor - vstup erozí [kg/ha/rok]				2,19
Podíl plochy zranitelných oblastí [%]				34,3

Další vlivy	
nevýhovující doprovod vodních toků	

Významná akumulace vody			
Nádrž	Vodní tok	Obj. [mil.m ³]	Odběr [mil.m ³ /r]

Významný převod vody	
Název	Kapacita [m ³ /s]

4. Monitoring jakosti povrchových vod v období 2005 - 2010

Kód profilu	Vodní tok	Název	Riční km	Reprezentativní	Použit pro hodnocení	Poznámka
503-016	Hruškovice	Mistřín		ano	ano	
503N008	Klimentský potok			ne	ano	

5. Hodnocení stavu vodního útvaru

Profily použité pro hodnocení									
Kód profilu	Tok			Název	Ukazatele překračující limity				Poznámka
503-016	Hruškovice								
Ekologický stav									
FYZIKÁLNĚ-CHEMICKÉ SLOŽKY				BIOLOGICKÉ SLOŽKY					
V.F-CH.L.		SPECIF. ZNEČ. L.		RYBY		BENTOS		CHLOROFYL	
Přímé	Nepřímé	Přímé	Nepřímé	Přímé	Nepřímé	Přímé	Nepřímé	Přímé	Nepřímé
N	-	V	V	PN	b	-	N	-	-
nevyhovující		vyhovující		nevyhovující		nevyhovující			
nevyhovující				nevyhovující					
nevyhovující									
BSK5, fosfor									

Chemický stav			
SYNTETICKÉ LÁTKY		KOVY	
Přímé	Nepřímé	Přímé	Nepřímé
V	V	N	V
vyhovující		pot. nevyhovující	
pot. nevyhovující			
		Hg	

Celkový stav VU	
Ekologický stav	Chemický stav
nevyhovující	pot. nevyhovující
Celkový stav	
nevyhovující	

Silně ovlivněný vodní útvar	
HMWB	Důvody vymezení
ano	ochrana před povodněmi, zásobování vodou, urbanizace, zemědělství a lesnictví

Vyvětlivky: V - vyhovující, PN - potenciálně nevyhovující, N - nevyhovující, HMWB - silně ovlivněný vodní útvar

*) dle předběžného vymezení HMWB byl vodní útvar vyhodnocen jako přírodní nebo silně ovlivněný a následně zařazen do skupiny:

A - vodní útvary s nenávratně změněným stavem bránícím dosažení dobrého ekol. stavu a se zřejmě nenahraditelným užíváním

B - vodní útvary s vysokou pravděpodobností nedosažení dobrého ekologického stavu,

C - vodní útvary s rizikem nedosažení dobrého ekol. stavu, které však bude nutné posoudit po ustanovení referenčních podmínek.

Hydromorfologické ukazatele								
Vodní tok (správce *)	Délka [km]	Říční kontinuum - počet		Vzdouvání	Zpevnění břehů a koryta	Podélné hráze	Zastavěná území	Zatrubnění
		překážek	s rybochody					
Hruškovice (LČR, ZVHS)	24,1	5	0		18,9	10		
Skalecký potok (LČR, ZVHS)	7,2	2	0	0,3	0,6			
Zamazaná (ZVHS)	7				4,7	3,3		

*) PM - Povodí Moravy, s.p., ZVHS - Zemědělská vodohospodářská správa, LČR - Lesy České republiky, s.p.

6. Záplavová území

Úseky toků se stanoveným záplavovým územím			
Tok	Říční km	Správce	Záplavové území stanoveno kým, kdy

7. Návrh opatření ve vodním útvaru

Opatření k dosažení cílů ochrany vod jako složky životního prostředí			
Kanalizace a COV			
ID opatření	Název opatření	Prog. opatř.	Poznámka
DY100005	Milotice - připojení obcí Skoronice, Vlkoš, Kelčany na ČOV Milotice	Ano	

Staré ekologické zátěže				
ID opatření	Název opatření	Obec	Prog. opatř.	Poznámka

Revitalizace vodních toků a odstraňování migračních překážek				
ID opatření	Název opatření	Správce v.t.*	Prog. opatř.	Poznámka
DY110027	Revitalizace toku Skalka B	ZVHS	Ne	

*) PM - Povodí Moravy, s.p., ZVHS - Zemědělská vodohospodářská správa, LČR - Lesy České republiky, s.p.

Obecná opatření		
ID opatření	Název opatření	Poznámka

Opatření na úseku ochrany před povodněmi				
ID opatření	Tok, lokalita (správce)	Ř. km	Navrhované opatření	Poznámka
DY130162	Moravanský potok, Moravany (ZVHS)		SN Černá	
DY130163	Čeložnický potok, Čeložnice (ZVHS)		SN Horky	
DY130167	Čeložnický potok, Moravany (ZVHS)		SN Moravany	
DY130168	Čeložnický potok, Moravany, Čeložnice (ZVHS)		SN Čeložnice	
DY130169	Moravanský potok, Moravany (ZVHS)		SN Padělky	
	Hruškovice (povodí), Vlkoš u Kyjova (ZVHS)		Studie proveditelnosti Vlkoš-PPO obce Vlkoš-protierozní opatření v povodí Hruškovice	záměry navrhovatelů
DY130164	Hruškovický potok, Osvětimany (ZVHS)		poldr Osvětimany	

Suché nádrže

DY130162	Moravanský potok, Moravany (ZVHS)		SN Černá	
DY130163	Čeložnický potok, Čeložnice (ZVHS)		SN Horky	
DY130167	Čeložnický potok, Moravany (ZVHS)		SN Moravany	
DY130168	Čeložnický potok, Moravany, Čeložnice (ZVHS)		SN Čeložnice	
DY130169	Moravanský potok, Moravany (ZVHS)		SN Padělky	
DY130164	Hruškovický potok, Osvětimany (ZVHS)		poldr Osvětimany	

Plánované komplexní pozemkové úpravy			
Katastrální území	Obec	Pozemkový úřad	Poznámka
Labuty	Labuty	Hodonín	zahájení přípravy 2008
Kostelec u Kyjova	Kostelec	Hodonín	zahájení přípravy 2009
Čeložnice	Čeložnice	Hodonín	zahájení přípravy 2010
Moravany u Kyjova	Moravany	Hodonín	zahájení přípravy 2010
Skalka u Kyjova	Skalka	Hodonín	zahájení přípravy 2011
Žeravice	Přerov	Hodonín	zahájení přípravy 2011

8. Odhad dopadu opatření k r. 2015 na celkový stav

Celk. stav VÚ
nevhovující

Poznámky k navrhovaným opatřením: