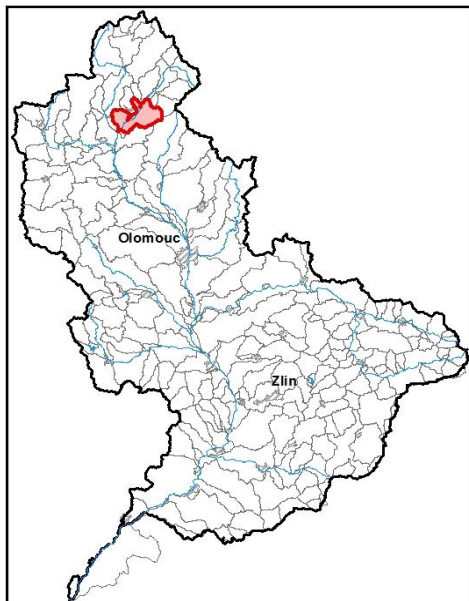


Průvodní list útvaru povrchových vod Plánu oblasti povodí Moravy 2010 - 2015

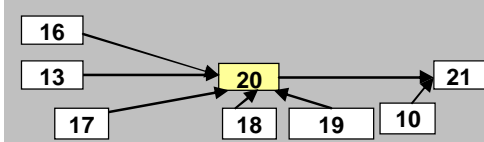
Desná po ústí do toku Morava		Pracovní číslo VÚ	M020
Kraj (kraje)	Olomoucký	ID	40197030
Vodoprávní úřad (úřady)	Šumperk	ČHP	4-10-01-095/3
		Počet obyvatel	9 444
		Kategorie	řeka
		Typ	42126
		Ekoregion	Centrální vysočina
		Nadmořská výška [m n. m.]	200-500
		Geologický typ	křemitý
		Řád Strahlera	6
		Plocha povodí [km ²]	82,31
		Délka páteřního toku [km]	16,9
		Staničení páteřního toku [km]	0,0-16,9

1. Charakteristika vodního útvaru

20

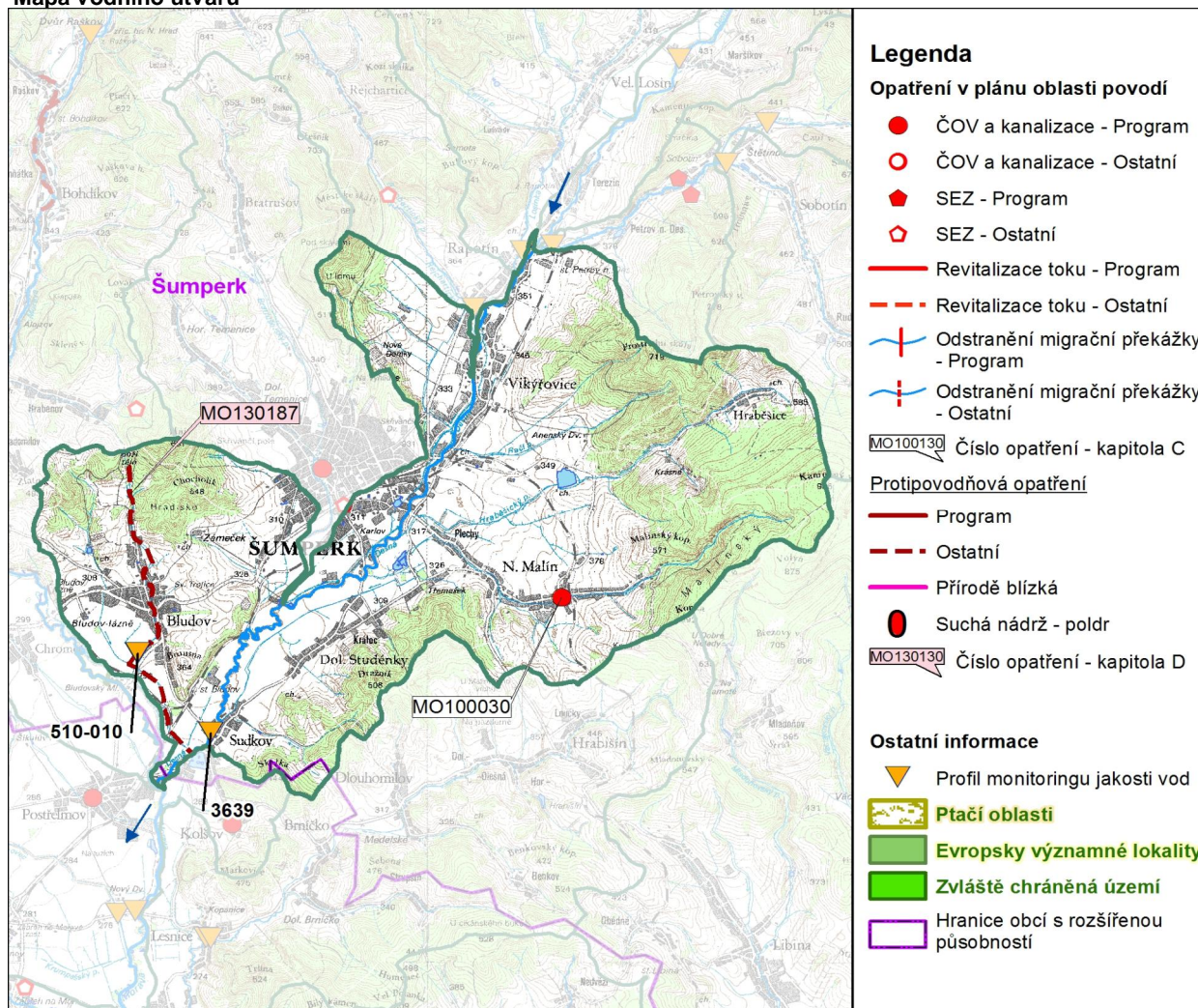


Návaznost vodních útvarů



Hydrologické charakteristiky uzávěrového profilu (neověřená data) [m ³ /s]	Q _a	4,6
	Q _{330d}	1,5
	Q ₁	53
	Q ₁₀₀	177

Mapa vodního útvaru



Využití území		
Popis	%	km ²
Umělé přetvořené plochy	11,5	9,4
Orná půda	44,2	36,4
Trvalé plodiny	0,0	0,0
Travní porosty	1,5	1,2
Smíšené zemědělské oblasti	8,4	6,9
Les, polopřírodní vegetace	34,5	28,4
Mokřady	0,0	0,0
Vody	0,0	0,0

2. Chráněná území vázaná na vodní prostředí

ID	Název CHÚ	Druh

*) EVL - evropsky významná lokalita, PO - ptačí oblast

PP - přírodní památka, PR - přírodní rezervace

3. Užívání vody (stav z VH bilance roku 2008)

Odběry vody povrchové				
Odvětví	Skutečné		Povolené	Počet odb.
	tis.m ³ /rok	l/s	tis.m ³ /rok	
vodovody				
zeměděl.				
energetika				
průmysl				
ostatní	89,7	2,8	260,0	1
celkem	89,7	2,8	260,0	1

Výčet odběrů	Vodní tok	Účel *	l/s
ČD - PJ Šumperk	Desná	J	2,8

Vypouštění vod				
Odvětví	Skutečné		Povolené	Počet vyp.
	tis.m ³ /rok	l/s	tis.m ³ /rok	
komunální	4 213,9	133,6	7 000,0	1
zeměděl.				
energetika				
průmysl				
ostatní	21,3	0,7	32,5	1
celkem	4 235,2	134,3	7 032,5	2

Výčet vypouštění	Vodní tok	Typ *	l/s
Šumperk ČOV	Desná	K	133,6
Statní léčebné lázně Bludov	Vitonínský p	J	0,7

* V - veřejné vodovody, K - komunální vypouštění, Z - zemědělství, E - energetika, P - průmysl, J - ostatní

Odběry vody podzemní				
Odvětví	Skutečné		Povolené	Počet odb.
	tis.m ³ /rok	l/s	tis.m ³ /rok	
vodáren.	894,2	28,4	1616,6	4
ostatní	48,2	1,5	37,5	3
celkem	942,4	29,9	1654,1	7
Významné odběry	Místo	Účel *	l/s	
Šumperk Luže	Vikýřovice	V	20,4	
Nový Malín - Malínský les	Nový Malín	V	4,7	
Nový Malín - Luže	Nový Malín	V	2,9	
další 4 odběry			1,85	

Významná akumulace vody			
Nádrž	Vodní tok	Obj. [mil.m ³]	Odběr [mil.m ³ /r]

Bodové znečištění - souhrnné údaje [t/rok]				
BSK ₅	CHSK _{Cr}	N-NH ₄	N _{anorg}	P _{celk.}
15,170	97,341	13,484	47,617	2,107
Plošné znečištění				
Dusík - bilanční přebytek [kg/ha/rok]				43,47
Fosfor - vstup erozí [kg/ha/rok]				1,02
Podíl plochy zranitelných oblastí [%]				0,1

Další vlivy
nevyhovující vegetační doprovod vodních toků
odběr podzemních vod

Významný převod vody	
Název	Kapacita [m ³ /s]

4. Monitoring jakosti povrchových vod v období 2005 - 2010

Kód profilu	Vodní tok	Název	Říční km	Reprezentativní	Použit pro hodnocení	Poznámka
3639	Desná	Sudkov	0,4	ano	ano	
510-010	Bludovský potok	pod Bludovem		ne	ano	

5. Hodnocení stavu vodního útvaru

Profily použité pro hodnocení									
Kód profilu	Tok			Název	Ukazatele překračující limity				Poznámka
3639	Desná			Sudkov					
Ekologický stav									
FYZIKÁLNĚ-CHEMICKÉ SLOŽKY				BIOLOGICKÉ SLOŽKY					
V.F-CH.L.		SPECIF. ZNEČ. L.		RYBY		BENTOS		CHLOROFYL	
Přímé	Nepřímé	Přímé	Nepřímé	Přímé	Nepřímé	Přímé	Nepřímé	Přímé	Nepřímé
V	-	V	V	PN	c	V	V	V	V
vyhovující		vyhovující		pot. nevyhovující		vyhovující		vyhovující	
vyhovující				pot. nevyhovující				vyhovující	
pot. nevyhovující									

Chemický stav			
SYNTECKÉ LÁTKY		KOVY	
Přímé	Nepřímé	Přímé	Nepřímé
N	V	V	N
pot. nevyhovující		pot. nevyhovující	
pot. nevyhovující			
Oktylfenol			Cd, Ni, Pb, Hg

Celkový stav VU	
Ekologický stav	Chemický stav
pot. nevyhovující	pot. nevyhovující
Celkový stav	
pot. nevyhovující	
Silně ovlivněný vodní útvar	
HMWB	Důvody vymezení
ne	

Vyvětlivky: V - vyhovující, PN - potenciálně nevyhovující, N - nevyhovující, HMWB - silně ovlivněný vodní útvar

*) dle předběžného vymezení HMWB byl vodní útvar vyhodnocen jako přírodní nebo silně ovlivněný a následně zařazen do skupiny:

A - vodní útvary s nenávratně změněným stavem bránícím dosažení dobrého ekol. stavu a se zřejmě nenahraditelným užíváním

B - vodní útvary s vysokou pravděpodobností nedosažení dobrého ekologického stavu,

C - vodní útvary s rizikem nedosažení dobrého ekol. stavu, které však bude nutné posoudit po ustanovení referenčních podmínek.

Hydromorfologické ukazatele								
Vodní tok (správce *)	Délka [km]	Říční kontinuum - počet		Vzdouvání	Zpevnění břehů a koryta	Podélné hráze	Zastavěná území	Zatrubnění
		překážek	s rybochody					
Bludovský (ZVHS)	6,9				4,9			
Desná (Pov)	16,9	7	0	1,8	4,7			
Hraběšický (ZVHS)	8,5	1	0	0,4	2,3			0,1
Malínský potok (LČR, ZVHS)	9,3	4	0					

*) PM - Povodí Moravy, s.p., ZVHS - Zemědělská vodohospodářská správa, LČR - Lesy České republiky, s.p.

6. Záplavová území

Úseky toků se stanoveným záplavovým územím			
Tok	Říční km	Správce	Záplavové území stanoveno kým, kdy
Desná	0,000 - 32,000	PM	OkÚ RŽP Šumperk, 09/1998
Úseky toků se zpracovaným, nevyhlášeným záplavovým územím			
Tok	Říční km	Správce	Záplavové území stanoveno kým, kdy
Desná	0,000 - 20,200	PM	OkÚ RŽP Šumperk, předl. 07/2002

7. Návrh opatření ve vodním útvaru

Opatření k dosažení cílů ochrany vod jako složky životního prostředí			
Kanalizace a ČOV			
ID opatření	Název opatření	Prog. opatř.	Poznámka
MO100030	Nový Malín - výstavba ČOV a kanalizace	ano	

Staré ekologické zátěže				
ID opatření	Název opatření	Obec	Prog. opatř.	Poznámka

Revitalizace vodních toků a odstraňování migračních překážek				
ID opatření	Název opatření	Správce v.t.*	Prog. opatř.	Poznámka

*) PM - Povodí Moravy, s.p., ZVHS - Zemědělská vodohospodářská správa, LČR - Lesy České republiky, s.p.

Obecná opatření		
ID opatření	Název opatření	Poznámka
MO100201	Opatření pro regulaci odběrů a vzdouvání	

Opatření na úseku ochrany před povodněmi				
ID opatření	Tok, lokalita (správce)	R. km	Navrhované opatření	Poznámka
MO130187	Bludovský potok, Bludov (ZVHS)	6,7	SOP Bludovského potoka	

Suché nádrže	

Plánované komplexní pozemkové úpravy			
Katastrální území	Obec	Pozemkový úřad	Poznámka

8. Odhad dopadu
opatření k r. 2015
na celkový stav

Celk. stav VÚ
pot. nevyhovující

Poznámky k navrhovaným opatřením: