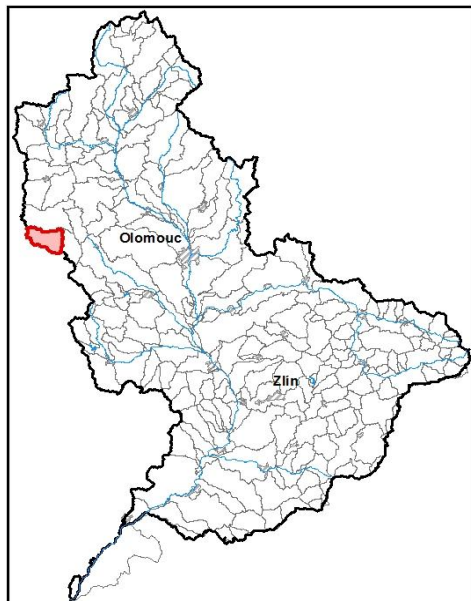


Průvodní list útvaru povrchových vod Plánu oblasti povodí Moravy 2010 - 2015

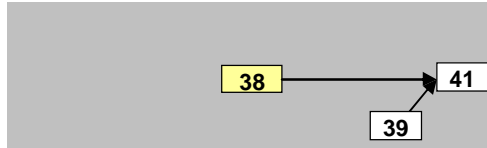
<b>Jevíčka po soutok s tokem Úsobrný potok</b>		Pracovní číslo VÚ	<b>M038</b>
Kraj (kraje)	Jihomoravský, Pardubický, Olomoucký	ID	40283000
Vodoprávní úřad (úřady)	Moravská Třebová, Boskovice, Konice	ČHP	4-10-02-085
		Počet obyvatel	5 928
		Kategorie	řeka
		Typ	42214
		Ekoregion	Centrální vysočina
		Nadmořská výška [m n. m.]	200-500
		Geologický typ	vápňitý
		Řád Strahlera	4
		Plocha povodí [km <sup>2</sup> ]	54,65
		Délka páteřního toku [km]	12,3
		Staničení páteřního toku [km]	11,4-23,7

1. Charakteristika vodního útvaru

38



Návaznost vodních útvarů



Hydrologické charakteristiky uzávěrového profilu (neověřená data) [m <sup>3</sup> /s]	Q <sub>a</sub>	0,2
	Q <sub>330d</sub>	0,1
	Q <sub>1</sub>	5
	Q <sub>100</sub>	30

Mapa vodního útvaru

**Legenda**

**Opatření v plánu oblasti povodí**

- ČOV a kanalizace - Program
- ČOV a kanalizace - Ostatní
- ◆ SEZ - Program
- ◇ SEZ - Ostatní
- Revitalizace toku - Program
- - - Revitalizace toku - Ostatní
- ⊥ Odstranění migrační překážky - Program
- ⊥ Odstranění migrační překážky - Ostatní

MO100130 Číslo opatření - kapitola C

**Protipovodňová opatření**

- Program
- - - Ostatní
- Přírodě blízká
- Suchá nádrž - poldr

MO130130 Číslo opatření - kapitola D

**Ostatní informace**

- ▼ Profil monitoringu jakosti vod
- ▭ Ptačí oblasti
- ▭ Evropsky významné lokality
- ▭ Zvláště chráněná území
- ▭ Hranice obcí s rozšířenou působností

Využití území		
Popis	%	km <sup>2</sup>
Umělé přetvořené plochy	5,8	3,2
Orná půda	60,9	33,3
Trvalé plodiny	1,3	0,7
Travní porosty	2,1	1,2
Smíšené zemědělské oblasti	3,4	1,9
Les, polopřírodní vegetace	26,5	14,5
Mokřady	0,0	0,0
Vody	0,0	0,0

### 3. Užívání vody (stav z VH bilance roku 2008)

Odběry vody povrchové				
Odvětví	Skutečné		Povolené	Počet odb.
	tis.m <sup>3</sup> /rok	l/s	tis.m <sup>3</sup> /rok	
vodovody				
zeměděl.				
energetika				
průmysl				
ostatní				
celkem	0,0	0,0	0,0	0

Výčet odběrů	Vodní tok	Účel *	l/s

\* V - veřejné vodovody, K - komunální vypouštění, Z - zemědělství, E - energetika, P - průmysl, J - ostatní

Odběry vody podzemní				
Odvětví	Skutečné		Povolené	Počet odb.
	tis.m <sup>3</sup> /rok	l/s	tis.m <sup>3</sup> /rok	
vodáren.	1268	40,2	1861,6	6
ostatní	31,8	1,0	67,2	2
celkem	1299,8	41,2	1928,8	8

Významné odběry	Místo	Účel *	l/s
Velké Opatovice 1	V. Opatovic	V	31,2
Velké Opatovice 2	V. Opatovic	V	6,8
Cetkovice-Mišina	Cetkovice	V	1,3
dalších 5 odběrů			2,01

Významná akumulace vody			
Nádrž	Vodní tok	Obj. [mil.m <sup>3</sup> ]	Odběr [mil.m <sup>3</sup> /r]

### 2. Chráněná území vázaná na vodní prostředí

ID	Název CHÚ	Druh

\*) EVL - evropsky významná lokalita, PO - ptačí oblast

PP - přírodní památka, PR - přírodní rezervace

Vypouštění vod				
Odvětví	Skutečné		Povolené	Počet vyp.
	tis.m <sup>3</sup> /rok	l/s	tis.m <sup>3</sup> /rok	
komunální	542,3	17,2	851,2	5
zeměděl.				
energetika				
průmysl				
ostatní				
celkem	542,3	17,2	851,2	5

Výčet vypouštění	Vodní tok	Typ *	l/s
Velké Opatovice ČOV	Jevíčka	K	13,9
Cetkovice ČOV	Brodecký potok	K	1,7
Borotín VK	Borotínský potok	K	0,7
Žešov ČOV	LP Určického p.	K	0,5
Světlá VK	Uhřický p.	K	0,3

Bodové znečištění - souhrnné údaje [t/rok]				
BSK <sub>5</sub>	CHSK <sub>Cr</sub>	N-NH <sub>4</sub>	N <sub>anorg</sub>	P <sub>celk.</sub>
4,633	18,502	3,108	7,304	0,741

Plošné znečištění	
Dusík - bilanční přebytek [kg/ha/rok]	44,67
Fosfor - vstup erozí [kg/ha/rok]	0,89
Podíl plochy zranitelných oblastí [%]	3,9

Další vlivy
nevyhovující vegetační doprovod vodních toků
odběr podzemních vod

Významný převod vody	
Název	Kapacita [m <sup>3</sup> /s]

### 4. Monitoring jakosti povrchových vod v období 2005 - 2010

Kód profilu	Vodní tok	Název	Říční km	Reprezentativní	Použit pro hodnocení	Poznámka
XPPJE027	Jevíčka	Jaroměřice	12,4	ano	ne	

## 5. Hodnocení stavu vodního útvaru

Profily použité pro hodnocení									
Kód profilu	Tok			Název	Ukazatele překračující limity				Poznámka
Ekologický stav									
FYZIKÁLNĚ-CHEMICKÉ SLOŽKY				BIOLOGICKÉ SLOŽKY					
V.F-CH.L.		SPECIF. ZNEČ. L.		RYBY		BENTOS		CHLOROFYL	
Přímé	Nepřímé	Přímé	Nepřímé	Přímé	Nepřímé	Přímé	Nepřímé	Přímé	Nepřímé
-	PN	V	V	PN	b	-	PN	-	-
pot. nevyhovující		vyhovující		nevyhovující		pot. nevyhovující		-	
pot. nevyhovující				nevyhovující					
nevyhovující									

Chemický stav			
SYNTECKÉ LÁTKY		KOVY	
Přímé	Nepřímé	Přímé	Nepřímé
-	V	-	V
vyhovující		vyhovující	
vyhovující			

Celkový stav VU	
Ekologický stav	Chemický stav
nevyhovující	vyhovující
Celkový stav	
nevyhovující	

Silně ovlivněný vodní útvar	
HMWB	Důvody vymezení
ne	

Vyvětlivky: V - vyhovující, PN - potenciálně nevyhovující, N - nevyhovující, HMWB - silně ovlivněný vodní útvar

\*) dle předběžného vymezení HMWB byl vodní útvar vyhodnocen jako přírodní nebo silně ovlivněný a následně zařazen do skupiny:

A - vodní útvary s nenávratně změněným stavem bránícím dosažení dobrého ekol. stavu a se zřejmě nenahraditelným užíváním

B - vodní útvary s vysokou pravděpodobností nedosažení dobrého ekologického stavu,

C - vodní útvary s rizikem nedosažení dobrého ekol. stavu, které však bude nutné posoudit po ustanovení referenčních podmínek.

Hydromorfologické ukazatele								
Vodní tok (správce *)	Délka [km]	Říční kontinuum - počet		Vzdouvání	Zpevnění břehů a koryta	Podélné hráze	Zastavěná území	Zatrubnění
		překážek	s rybochody					
Jevíčka (Pov)	12,3				7,5	2,4		0,2
Uhřický (ZVHS)	8,9	2	0	0,2	8,7			0,1

\*) PM - Povodí Moravy, s.p., ZVHS - Zemědělská vodohospodářská správa, LČR - Lesy České republiky, s.p.

## 6. Záplavová území

Úseky toků se stanoveným záplavovým územím			
Tok	Říční km	Správce	Záplavové území stanoveno kým, kdy
Jevíčka	0,000 - 14,000	PM	OkÚ RŽP Svitavy, 07/1995
Jevíčka	14,000 - 23,650	PM	OkÚ RŽP Blansko, 07/1994

## 7. Návrh opatření ve vodním útvaru

Opatření k dosažení cílů ochrany vod jako složky životního prostředí			
Kanalizace a ČOV			
ID opatření	Název opatření	Prog. opatř.	Poznámka
MO100128	Velké Opatovice - intenzifikace ČOV	ano	

Staré ekologické zátěže				
ID opatření	Název opatření	Obec	Prog. opatř.	Poznámka

Revitalizace vodních toků a odstraňování migračních překážek				
ID opatření	Název opatření	Správce v.t.*	Prog. opatř.	Poznámka
MO110008	Uvolnění nivy, výsadba (doplnění) bř. porostů	PM	ne	

\* ) PM - Povodí Moravy, s.p., ZVHS - Zemědělská vodohospodářská správa, LČR - Lesy České republiky, s.p.

Obecná opatření		
ID opatření	Název opatření	Poznámka

Opatření na úseku ochrany před povodněmi				
ID opatření	Tok, lokalita (správce)	R. km	Navrhované opatření	Poznámka

Suché nádrže				

Plánované komplexní pozemkové úpravy			
Katastrální území	Obec	Pozemkový úřad	Poznámka
Šebetov	Šebetov	Blansko	zahájení přípravy - 2011
Horní Štěpánov	Horní Štěpánov	Prostějov	zahájení přípravy - 2011
Borotín u Boskovic	Borotín	Blansko	zahájení přípravy - 2007
Malá Roudka	Malá Roudka	Blansko	zahájení přípravy - 2015
Jaroměřice	Jaroměřice	Svitavy	Předpoklad zahájení do r. 2015

8. Odhad dopadu opatření k r. 2015 na celkový stav

**Celk. stav VÚ**  
nevyhovující

Poznámky k navrhovaným opatřením: