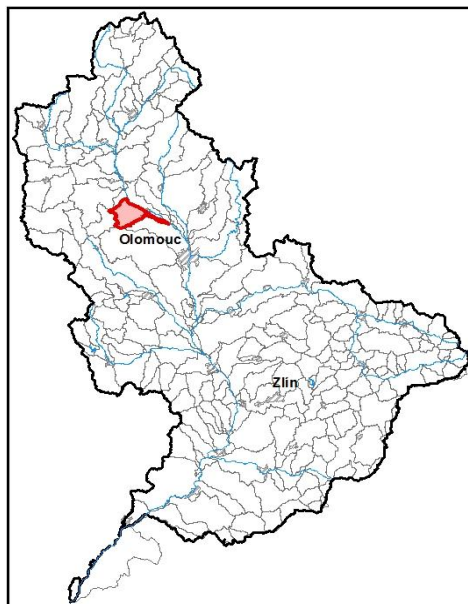


Průvodní list útvaru povrchových vod Plánu oblasti povodí Moravy 2010 - 2015

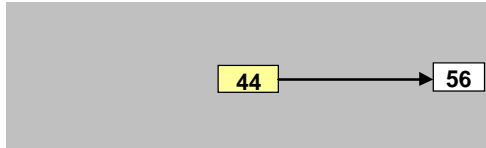
<b>Mlýnský potok po ústí do toku Morava</b>		Pracovní číslo VÚ	<b>M044</b>
Kraj (kraje)	Olomoucký	ID	40330000
Vodoprávní úřad (úřady)	Litovel, Olomouc	ČHP	4-10-03-014
		Počet obyvatel	3 879
		Kategorie	řeka
		Typ	42114
		Ekoregion	Centrální vysočina
		Nadmořská výška [m n. m.]	200-500
		Geologický typ	křemitý
		Řád Strahlera	4
		Plocha povodí [km <sup>2</sup> ]	53,56
		Délka páteřního toku [km]	18,7
		Staničení páteřního toku [km]	0,0-18,7

1. Charakteristika vodního útvaru

44

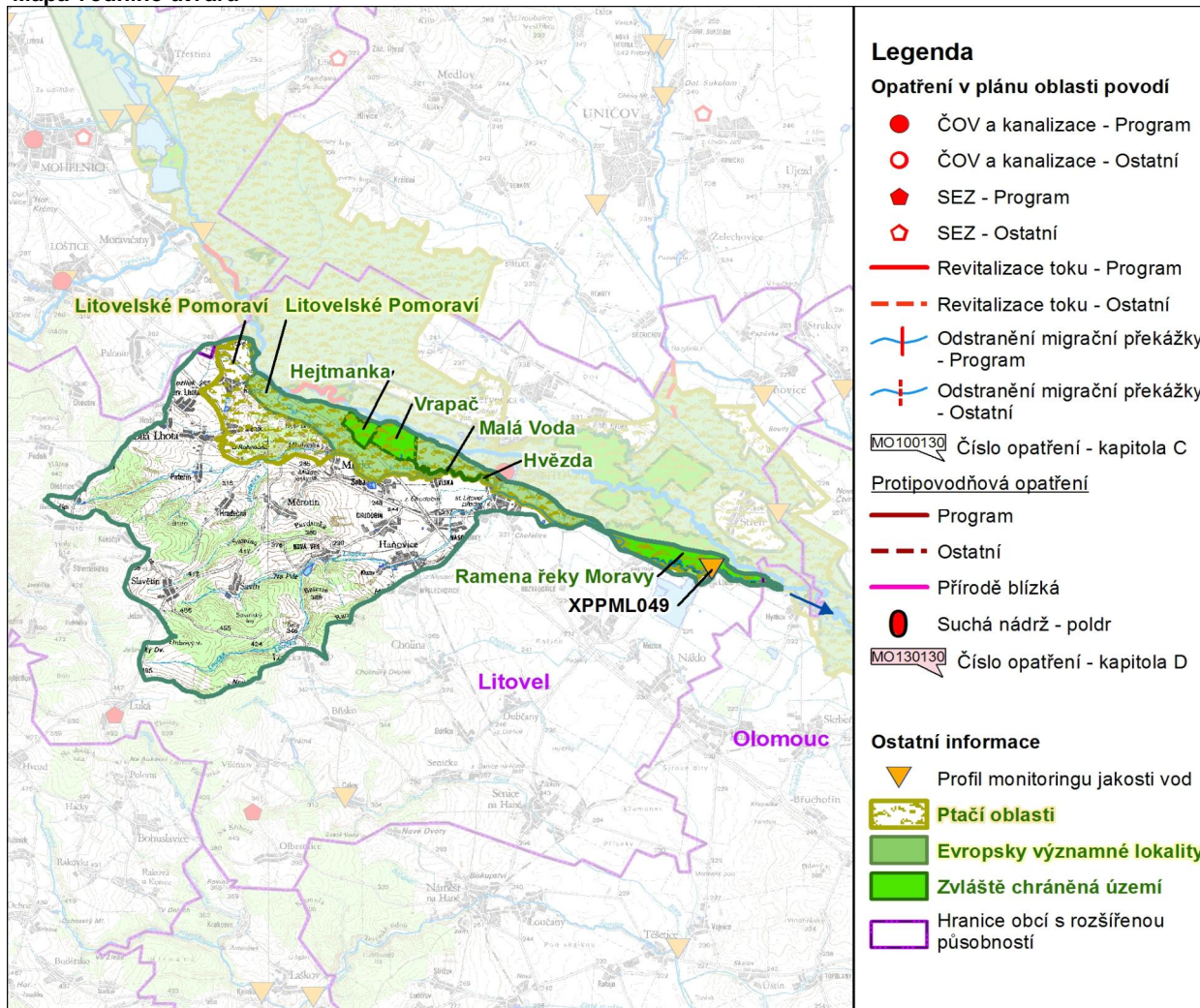


Návaznost vodních útvarů



Hydrologické charakteristiky uzávěrového profilu (neověřená data) [m <sup>3</sup> /s]	Q <sub>a</sub>	0,2
	Q <sub>330d</sub>	0,0
	Q <sub>1</sub>	8
	Q <sub>100</sub>	34

Mapa vodního útvaru



Využití území		
Popis	%	km <sup>2</sup>
Umělé přetvořené plochy	7,5	4,0
Orná půda	51,3	27,5
Trvalé plodiny	0,0	0,0
Travní porosty	0,0	0,0
Smíšené zemědělské oblasti	7,4	3,9
Les, polopřirodní vegetace	33,8	18,1
Mokřady	0,0	0,0
Vody	0,0	0,0

### 3. Užívání vody (stav z VH bilance roku 2008)

Odběry vody povrchové				
Odvětví	Skutečné		Povolené	Počet odb.
	tis.m <sup>3</sup> /rok	l/s	tis.m <sup>3</sup> /rok	
vodovody				
zeměděl.				
energetika				
průmysl				
ostatní				
celkem	0,0	0,0	0,0	0

Výčet odběrů	Vodní tok	Účel *	l/s

\* V - veřejné vodovody, K - komunální vypouštění, Z - zemědělství, E - energetika, P - průmysl, J - ostatní

Odběry vody podzemní				
Odvětví	Skutečné		Povolené	Počet odb.
	tis.m <sup>3</sup> /rok	l/s	tis.m <sup>3</sup> /rok	
vodáren.	27,3	0,9	110,4	1
ostatní				
celkem	27,3	0,9	110,4	1
Významné odběry	Místo	Účel *	l/s	
ŠPVS Šumperk - Bílá Lhota	Řimice	V	0,9	

Významná akumulace vody			
Nádrž	Vodní tok	Obj. [mil.m <sup>3</sup> ]	Odběr [mil.m <sup>3</sup> /r]

### 2. Chráněná území vázaná na vodní prostředí

ID	Název CHÚ	Druh
1584	Hejtmanka	PR
1585	Hvězda	PP
1189	Malá Voda	PP
1188	Ramena řeky Moravy	oko
1137	Vrapač	NPR
CZ0714073	Litovelské Pomoraví	EVL
CZ0711018	Litovelské Pomoraví	PO

\*) EVL - evropsky významná lokalita, PO - ptačí oblast

PP - přírodní památka, PR - přírodní rezervace

Vypouštění vod				
Odvětví	Skutečné		Povolené	Počet vyp.
	tis.m <sup>3</sup> /rok	l/s	tis.m <sup>3</sup> /rok	
komunální	93,6	3,0	116,7	2
zeměděl.				
energetika				
průmysl	96,6	3,1	180,0	2
ostatní				
celkem	190,2	6,0	296,7	4

Výčet vypouštění	Vodní tok	Typ *	l/s
Alibona Litovel	Loučka	P	2,7
Obec Bílá Lhota - VK	Hrabůvka	K	2,1
ČOV Mladeč, Sobáčov	Mlýnský p.	K	0,9
DELTACOL CZ, Litovel	Mlýnský p.	P	0,4

Bodové znečištění - souhrnné údaje [t/rok]				
BSK <sub>5</sub>	CHSK <sub>Cr</sub>	N-NH <sub>4</sub>	N <sub>anorg</sub>	P <sub>celk.</sub>
2,183	10,029	0,033	0,417	0,246
Plošné znečištění				
Dusík - bilanční přebytek [kg/ha/rok]				33,69
Fosfor - vstup erozí [kg/ha/rok]				1,50
Podíl plochy zranitelných oblastí [%]				97,4

Další vlivy

Významný převod vody	
Název	Kapacita [m <sup>3</sup> /s]

### 4. Monitoring jakosti povrchových vod v období 2005 - 2010

Kód profilu	Vodní tok	Název	Říční km	Reprezentativní	Použit pro hodnocení	Poznámka
XPPML049	Malá Voda (Mlýnský potok)	Lhota	1,6	ano	ne	

## 5. Hodnocení stavu vodního útvaru

Profily použité pro hodnocení									
Kód profilu	Tok			Název	Ukazatele překračující limity				Poznámka
Ekologický stav									
FYZIKÁLNĚ-CHEMICKÉ SLOŽKY				BIOLOGICKÉ SLOŽKY					
V.F-CH.L.		SPECIF. ZNEČ. L.		RYBY		BENTOS		CHLOROFYL	
Přímé	Nepřímé	Přímé	Nepřímé	Přímé	Nepřímé	Přímé	Nepřímé	Přímé	Nepřímé
-	PN	V	V	PN	c	-	PN	-	-
pot. nevyhovující		vyhovující		pot. nevyhovující		pot. nevyhovující		-	
pot. nevyhovující				pot. nevyhovující					
pot. nevyhovující									

Chemický stav			
SYNTECKÉ LÁTKY		KOVY	
Přímé	Nepřímé	Přímé	Nepřímé
-	V	-	N
vyhovující		pot. nevyhovující	
pot. nevyhovující			
			Ni, Hg

Celkový stav VU	
Ekologický stav	Chemický stav
pot. nevyhovující	pot. nevyhovující
Celkový stav	
pot. nevyhovující	

Silně ovlivněný vodní útvar	
HMWB	Důvody vymezení
ne	

Vyvětlivky: V - vyhovující, PN - potenciálně nevyhovující, N - nevyhovující, HMWB - silně ovlivněný vodní útvar

\*) dle předběžného vymezení HMWB byl vodní útvar vyhodnocen jako přírodní nebo silně ovlivněný a následně zařazen do skupiny:

A - vodní útvary s nenávratně změněným stavem bránícím dosažení dobrého ekol. stavu a se zřejmě nenahraditelným užíváním

B - vodní útvary s vysokou pravděpodobností nedosažení dobrého ekologického stavu,

C - vodní útvary s rizikem nedosažení dobrého ekol. stavu, které však bude nutné posoudit po ustanovení referenčních podmínek.

Hydromorfologické ukazatele								
Vodní tok (správce *)	Délka [km]	Říční kontinuum - počet		Vzdouvání	Zpevnění břehů a koryta	Podélné hráze	Zastavěná území	Zatrubnění
		překážek	s rybochody					
Hradečka (ZVHS)	7				1,1			
Loučka (ZVHS)	11,8	1	0	0,1	1,7			0,2
Malá Voda (Ml.pot.) (Pov)	18,7	6	0					

\*) PM - Povodí Moravy, s.p., ZVHS - Zemědělská vodohospodářská správa, LČR - Lesy České republiky, s.p.

## 6. Záplavová území

Úseky toků se stanoveným záplavovým územím			
Tok	Říční km	Správce	Záplavové území stanoveno kým, kdy

**7. Návrh opatření ve vodním útvaru**

Opatření k dosažení cílů ochrany vod jako složky životního prostředí			
Kanalizace a ČOV			
ID opatření	Název opatření	Prog. opatř.	Poznámka

Staré ekologické zátěže				
ID opatření	Název opatření	Obec	Prog. opatř.	Poznámka

Revitalizace vodních toků a odstraňování migračních překážek				
ID opatření	Název opatření	Správce v.t.*	Prog. opatř.	Poznámka

\* ) PM - Povodí Moravy, s.p., ZVHS - Zemědělská vodohospodářská správa, LČR - Lesy České republiky, s.p.

Obecná opatření		
ID opatření	Název opatření	Poznámka
MO100108	Opatření pro regulaci odběrů a vzdouvání	
MO100115	Omezení negativních vlivů pesticidů na povrchové a podzemní vody	

Opatření na úseku ochrany před povodněmi				
ID opatření	Tok, lokalita (správce)	R. km	Navrhované opatření	Poznámka

Plánované komplexní pozemkové úpravy			
Katastrální území	Obec	Pozemkový úřad	Poznámka

**8. Odhad dopadu opatření k r. 2015 na celkový stav**  
**Celk. stav VÚ**  
 pot. nevyhovující

Poznámky k navrhovaným opatřením: