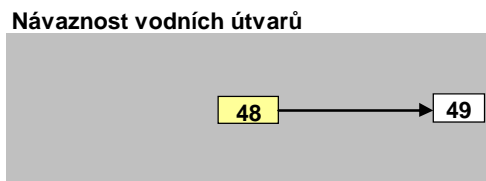
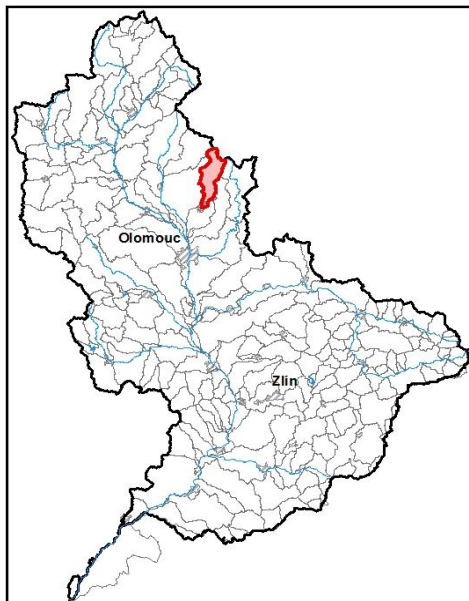


Průvodní list útvaru povrchových vod Plánu oblasti povodí Moravy 2010 - 2015

Sítka po soutok s tokem Sprchový potok		Pracovní číslo VÚ	M048
Kraj (kraje)	Olomoucký, Moravskoslezský	ID	40389000
Vodoprávní úřad (úřady)	Šternberk, Rýmařov	ČHP	4-10-03-075
		Počet obyvatel	15 116
		Kategorie	řeka
		Typ	42113
		Ekoregion	Centrální vysočina
		Nadmořská výška [m n. m.]	200-500
		Geologický typ	křemitý
		Řád Strahlera	3
		Plocha povodí [km ²]	67,41
		Délka páteřního toku [km]	23,5
		Staničení páteřního toku [km]	11,5-35,0

1. Charakteristika vodního útvaru

48



Hydrologické charakteristiky uzávěrového profilu (neověřená data) [m ³ /s]	Q _a	0,5
	Q _{330d}	0,1
	Q ₁	6
	Q ₁₀₀	43

Mapa vodního útvaru

Legenda

Opatření v plánu oblasti povodí

- ČOV a kanalizace - Program
- ČOV a kanalizace - Ostatní
- ◆ SEZ - Program
- ◇ SEZ - Ostatní
- Revitalizace toku - Program
- - - Revitalizace toku - Ostatní
- ⊥ Odstranění migrační překážky - Program
- ⊥ Odstranění migrační překážky - Ostatní

MO100130 Číslo opatření - kapitola C

Protipovodňová opatření

- Program
- - - Ostatní
- Přírodě blízká
- Suchá nádrž - poldr

MO130130 Číslo opatření - kapitola D

Ostatní informace

- ▼ Profil monitoringu jakosti vod
- ▭ Ptačí oblasti
- ▭ Evropsky významné lokality
- ▭ Zvláště chráněná území
- ▭ Hranice obcí s rozšířenou působností

Využití území		
Popis	%	km ²
Umělé přetvořené plochy	3,7	2,5
Orná půda	3,8	2,6
Trvalé plodiny	0,0	0,0
Travní porosty	35,5	23,9
Smíšené zemědělské oblasti	5,1	3,4
Les, polopřírodní vegetace	51,9	35,0
Mokřady	0,0	0,0
Vody	0,0	0,0

3. Užívání vody (stav z VH bilance roku 2008)

Odběry vody povrchové				
Odvětví	Skutečné		Povolené	Počet odb.
	tis.m ³ /rok	l/s	tis.m ³ /rok	
vodovody				
zeměděl.				
energetika				
průmysl				
ostatní				
celkem	0,0	0,0	0,0	0

Výčet odběrů	Vodní tok	Účel *	l/s

* V - veřejné vodovody, K - komunální vypouštění, Z - zemědělství, E - energetika, P - průmysl, J - ostatní

Odběry vody podzemní				
Odvětví	Skutečné		Povolené	Počet odb.
	tis.m ³ /rok	l/s	tis.m ³ /rok	
vodáren.	237,1	7,5	302,288	3
ostatní	18,02	0,6	70,8	2
celkem	255,1	8,1	373,1	5

Významné odběry	Místo	Účel *	l/s
Hlásnice, šachta Otýlie	Hlásnice u Š	V	6,5
Huzová gravitace+ČS	Huzová	V	0,7
Šternberk, sanace	Šternberk	J	0,3
další 2 odběry			0,56

Významná akumulace vody			
Nádrž	Vodní tok	Obj. [mil.m ³]	Odběr [mil.m ³ /r]

2. Chráněná území vázaná na vodní prostředí

ID	Název CHÚ	Druh

*) EVL - evropsky významná lokalita, PO - ptačí oblast

PP - přírodní památka, PR - přírodní rezervace

Vypouštění vod				
Odvětví	Skutečné		Povolené	Počet vyp.
	tis.m ³ /rok	l/s	tis.m ³ /rok	
komunální				
zeměděl.				
energetika				
průmysl				
ostatní				
celkem	0,0	0,0	0,0	0

Výčet vypouštění	Vodní tok	Typ *	l/s

Bodové znečištění - souhrnné údaje [t/rok]				
BSK ₅	CHSK _{Cr}	N-NH ₄	N _{anorg}	P _{celk.}

Plošné znečištění	
Dusík - bilanční přebytek [kg/ha/rok]	22,45
Fosfor - vstup erozí [kg/ha/rok]	0,80
Podíl plochy zranitelných oblastí [%]	0,0

Další vlivy

Významný převod vody	
Název	Kapacita [m ³ /s]

4. Monitoring jakosti povrchových vod v období 2005 - 2010

Kód profilu	Vodní tok	Název	Říční km	Reprezentativní	Použit pro hodnocení	Poznámka
XPPSk026	Sítka (Huzovka)	Šternberk nad	15,5	ano	ano	

5. Hodnocení stavu vodního útvaru

Profily použité pro hodnocení									
Kód profilu	Tok		Název	Ukazatele překračující limity				Poznámka	
XPPSk026	Sítka		Šternberk nad						
Ekologický stav									
FYZIKÁLNĚ-CHEMICKÉ SLOŽKY				BIOLOGICKÉ SLOŽKY					
V.F-CH.L.		SPECIF. ZNEČ. L.		RYBY		BENTOS		CHLOROFYL	
Přímé	Nepřímé	Přímé	Nepřímé	Přímé	Nepřímé	Přímé	Nepřímé	Přímé	Nepřímé
N	-	V	V	PN	přírodní	-	N	-	-
nevyhovující		vyhovující		pot. nevyhovující		nevyhovující			
nevyhovující				nevyhovující					
				nevyhovující					
rozpuštěný O ₂									

Chemický stav			
SYNTECKÉ LÁTKY		KOVY	
Přímé	Nepřímé	Přímé	Nepřímé
-	V	V	V
vyhovující		vyhovující	
vyhovující			

Celkový stav VU	
Ekologický stav	Chemický stav
nevyhovující	vyhovující
Celkový stav	
nevyhovující	

Silně ovlivněný vodní útvar	
HMWB	Důvody vymezení
ne	

Vyvětlivky: V - vyhovující, PN - potenciálně nevyhovující, N - nevyhovující, HMWB - silně ovlivněný vodní útvar

*) dle předběžného vymezení HMWB byl vodní útvar vyhodnocen jako přírodní nebo silně ovlivněný a následně zařazen do skupiny:

A - vodní útvary s nenávratně změněným stavem bránícím dosažení dobrého ekol. stavu a se zřejmě nenahraditelným užíváním

B - vodní útvary s vysokou pravděpodobností nedosažení dobrého ekologického stavu,

C - vodní útvary s rizikem nedosažení dobrého ekol. stavu, které však bude nutné posoudit po ustanovení referenčních podmínek.

Hydromorfologické ukazatele								
Vodní tok (správce *)	Délka [km]	Říční kontinuum - počet		Vzdouvání	Zpevnění břehů a koryta	Podélné hráze	Zastavěná území	Zatrubnění
		překážek	s rybochody					
Sítka (Pov)	23,5	6	0		2,2			
Sprchový potok (LČR)	6,5	5	0					

*) PM - Povodí Moravy, s.p., ZVHS - Zemědělská vodohospodářská správa, LČR - Lesy České republiky, s.p.

6. Záplavová území

Úseky toků se stanoveným záplavovým územím			
Tok	Říční km	Správce	Záplavové území stanoveno kým, kdy
Sítka (Huzovka)	0,000 - 25,100	PM	OkÚ RŽP Olomouc, 06/1992
Sítka (Huzovka)	25,100 - 35,050	PM	OkÚ RŽP Bruntál, 03/1992
Úseky toků se zpracovaným, nevyhlášeným záplavovým územím			
Tok	Říční km	Správce	Záplavové území stanoveno kým, kdy
Sítka (Huzovka)	25,100 - 35,050	PM	OkÚ RŽP Bruntál, předl. 03/1992

7. Návrh opatření ve vodním útvaru

Opatření k dosažení cílů ochrany vod jako složky životního prostředí			
Kanalizace a ČOV			
ID opatření	Název opatření	Prog. opatř.	Poznámka
MO100012	Šternberk - rekonstrukce ČOV a výstavba kanalizace	ano	

Staré ekologické zátěže				
ID opatření	Název opatření	Obec	Prog. opatř.	Poznámka
MO130046	MORA Šternberk	Šternberk	ano	

Revitalizace vodních toků a odstraňování migračních překážek				
ID opatření	Název opatření	Správce v.t.*	Prog. opatř.	Poznámka

*) PM - Povodí Moravy, s.p., ZVHS - Zemědělská vodohospodářská správa, LČR - Lesy České republiky, s.p.

Obecná opatření		
ID opatření	Název opatření	Poznámka
MO100201	Opatření k omezení, případně zastavení vnosu zvláště nebezpečných látek - Odstraňování znečištění z nelegálních skládek	

Opatření na úseku ochrany před povodněmi				
ID opatření	Tok, lokalita (správce)	Ř. km	Navrhované opatření	Poznámka

Plánované komplexní pozemkové úpravy			
Katastrální území	Obec	Pozemkový úřad	Poznámka
Hlásnice u Šternberka	Hlásnice	Olomouc	Předpoklad zahájení do r. 2015
Chabičov	Šternberk	Olomouc	Předpoklad zahájení do r. 2015
Huzová	Huzová	Olomouc	Předpoklad zahájení do r. 2015
Arnoltice u Huzové	Huzová	Olomouc	Předpoklad zahájení do r. 2015
Moravská Kamenná Horka	Kamenná Horka	Svitavy	Předpoklad zahájení do r. 2015
Pohlady	Pohlady	Svitavy	Předpoklad zahájení do r. 2015

8. Odhad dopadu opatření k r. 2015 na celkový stav

Celk. stav VÚ

nevyhovující

Poznámky k navrhovaným opatřením: