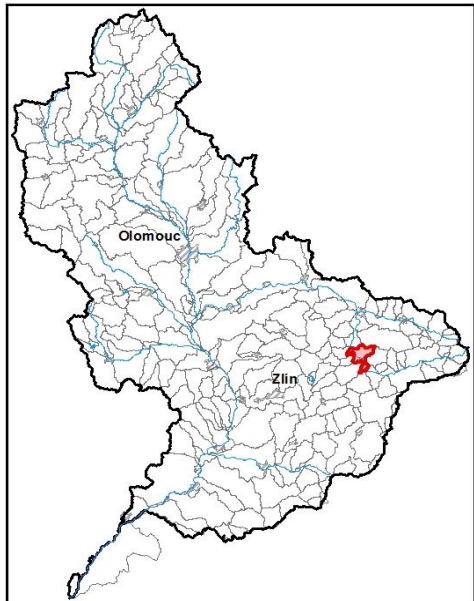


Průvodní list útvary povrchových vod Plánu oblasti povodí Moravy 2010 - 2015

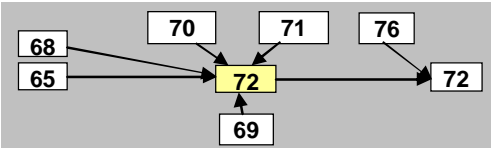
Vsetínská Bečva po soutok s tokem Ratibořka		Pracovní číslo VÚ	M072
Kraj (kraje)	Zlínský	ID	40510000
Vodoprávní úřad (úřady)	Vsetín	ČHP	4-11-01-071
		Počet obyvatel	24 797
		Kategorie	řeka
		Typ	22226
		Ekoregion	Karpaty
		Nadmořská výška [m n. m.]	200-500
		Geologický typ	vápňitý
		Řád Strahlera	6
		Plocha povodí [km ²]	28,12
		Délka páteřního toku [km]	9,1
		Staničení páteřního toku [km]	75,5-84,6

1. Charakteristika vodního útvaru

72



Návaznost vodních útvarů



Hydrologické charakteristiky uzávěrového profilu (neověřená data) [m ³ /s]	Q _a	6,8
	Q _{330d}	0,8
	Q ₁	177
	Q ₁₀₀	433

Mapa vodního útvaru

Legenda

Opatření v plánu oblasti povodí

- ČOV a kanalizace - Program
- ČOV a kanalizace - Ostatní
- ◆ SEZ - Program
- ◇ SEZ - Ostatní
- Revitalizace toku - Program
- - - Revitalizace toku - Ostatní
- ⊥ Odstranění migrační překážky - Program
- ⊥ Odstranění migrační překážky - Ostatní

MO100130 Číslo opatření - kapitola C

Protipovodňová opatření

- Program
- - - Ostatní
- Přírodě blízká
- Suchá nádrž - poldr

MO130130 Číslo opatření - kapitola D

Ostatní informace

- ▼ Profil monitoringu jakosti vod
- ▨ Ptačí oblasti
- ▨ Evropsky významné lokality
- ▨ Zvláště chráněná území
- ▭ Hranice obcí s rozšířenou působností

Využití území		
Popis	%	km ²
Umělé přetvořené plochy	12,0	3,4
Orná půda	7,6	2,1
Trvalé plodiny	0,0	0,0
Travní porosty	4,5	1,3
Smíšené zemědělské oblasti	30,8	8,7
Les, polopřírodní vegetace	45,0	12,7
Mokřady	0,0	0,0
Vody	0,0	0,0

3. Užívání vody (stav z VH bilance roku 2008)

Odběry vody povrchové				
Odvětví	Skutečné		Povolené	Počet odb.
	tis.m ³ /rok	l/s	tis.m ³ /rok	
vodovody				
zeměděl.	3,1	0,1	14,5	1
energetika				
průmysl				
ostatní				
celkem	3,1	0,1	14,5	1

Výčet odběrů	Vodní tok	Účel *	l/s
TS- napouštění rybníčku	Vsetínská B	Z	0,1

* V - veřejné vodovody, K - komunální vypouštění, Z - zemědělství, E - energetika, P - průmysl, J - ostatní

Odběry vody podzemní				
Odvětví	Skutečné		Povolené	Počet odb.
	tis.m ³ /rok	l/s	tis.m ³ /rok	
vodáren.	1628,90	51,65	2050,0	1
ostatní				
celkem	1628,9	51,7	2050,0	1

Významné odběry	Místo	Účel *	l/s
Vsetín (Ohrada)	Vsetín	V	51,7

Významná akumulace vody			
Nádrž	Vodní tok	Obj. [mil.m ³]	Odběr [mil.m ³ /r]

2. Chráněná území vázaná na vodní prostředí

ID	Název CHÚ	Druh
2032	Mokřady Vesník	PP
CZ0723813	Kotrlé	EVL
CZ0724121	Nad Jasenkou	EVL
CZ0720033	Semetín	EVL

*) EVL - evropsky významná lokalita, PO - ptačí oblast

PP - přírodní památka, PR - přírodní rezervace

Vypouštění vod				
Odvětví	Skutečné		Povolené	Počet vyp.
	tis.m ³ /rok	l/s	tis.m ³ /rok	
komunální	2 730,3	86,6	5 676,5	1
zeměděl.				
energetika				
průmysl				
ostatní				
celkem	2 730,3	86,6	5 676,5	1

Výčet vypouštění	Vodní tok	Typ *	l/s
VaK Vsetín - Vsetín ČOV	Vsetínská B	K	86,6

Bodové znečištění - souhrnné údaje [t/rok]				
BSK ₅	CHSK _{Cr}	N-NH ₄	N _{anorg}	P _{celk.}
21,269	55,507	7,372	29,214	4,505

Plošné znečištění	
Dusík - bilanční přebytek [kg/ha/rok]	31,71
Fosfor - vstup erozí [kg/ha/rok]	1,06
Podíl plochy zranitelných oblastí [%]	0,0

Další vlivy
odběr podzemních vod

Významný převod vody	
Název	Kapacita [m ³ /s]

4. Monitoring jakosti povrchových vod v období 2005 - 2010

Kód profilu	Vodní tok	Název	Říční km	Reprezentativní	Použit pro hodnocení	Poznámka
BPPVB001	Vsetínská Bečva	Vsetín	77,0	ano	ano	

5. Hodnocení stavu vodního útvaru

Profily použité pro hodnocení									
Kód profilu	Tok		Název	Ukazatele překračující limity				Poznámka	
BPPVB001	Vsetínská Bečva		Vsetín						
Ekologický stav									
FYZIKÁLNĚ-CHEMICKÉ SLOŽKY				BIOLOGICKÉ SLOŽKY					
V.F-CH.L.		SPECIF. ZNEČ. L.		RYBY		BENTOS		CHLOROFYL	
Přímé	Nepřímé	Přímé	Nepřímé	Přímé	Nepřímé	Přímé	Nepřímé	Přímé	Nepřímé
V	-	V	V	V	b	V	V	V	V
vyhovující		vyhovující		vyhovující		vyhovující		vyhovující	
vyhovující				vyhovující				vyhovující	
vyhovující									

Chemický stav			
SYNTECKÉ LÁTKY		KOVY	
Přímé	Nepřímé	Přímé	Nepřímé
V	V	N	N
vyhovující		nevyhovující	
nevyhovující			
		Hg	Ni, Pb

Celkový stav VU	
Ekologický stav	Chemický stav
vyhovující	nevyhovující
Celkový stav	
nevyhovující	

Silně ovlivněný vodní útvar	
HMWB	Důvody vymezení
ne	

Vyvětlivky: V - vyhovující, PN - potenciálně nevyhovující, N - nevyhovující, HMWB - silně ovlivněný vodní útvar

*) dle předběžného vymezení HMWB byl vodní útvar vyhodnocen jako přírodní nebo silně ovlivněný a následně zařazen do skupiny:

A - vodní útvary s nenávratně změněným stavem bránícím dosažení dobrého ekol. stavu a se zřejmě nenahraditelným užíváním

B - vodní útvary s vysokou pravděpodobností nedosažení dobrého ekologického stavu,

C - vodní útvary s rizikem nedosažení dobrého ekol. stavu, které však bude nutné posoudit po ustanovení referenčních podmínek.

Hydromorfologické ukazatele								
Vodní tok (správce *)	Délka [km]	Říční kontinuum - počet		Vzdouvání	Zpevnění břehů a koryta	Podélné hráze	Zastavěná území	Zatrubnění
		překážek	s rybochody					
Vsetínská Bečva (Pov)	9,1	14	2	0,2	8,1	7,4		

*) PM - Povodí Moravy, s.p., ZVHS - Zemědělská vodohospodářská správa, LČR - Lesy České republiky, s.p.

6. Záplavová území

Úseky toků se stanoveným záplavovým územím			
Tok	Říční km	Správce	Záplavové území stanoveno kým, kdy
Vsetínská Bečva	65,200 - 118,000	PM	KÚ ZLK, 07/2004

7. Návrh opatření ve vodním útvaru

Opatření k dosažení cílů ochrany vod jako složky životního prostředí			
Kanalizace a ČOV			
ID opatření	Název opatření	Prog. opatř.	Poznámka
MO100083	Vsetín - rekonstrukce a výstavba kanalizace, rekonstrukce ČOV	ano	

Staré ekologické zátěže				
ID opatření	Název opatření	Obec	Prog. opatř.	Poznámka
MO130065	TES Vsetín, s.r.o.	Vsetín	ano	

Revitalizace vodních toků a odstraňování migračních překážek				
ID opatření	Název opatření	Správce v.t.*	Prog. opatř.	Poznámka

*) PM - Povodí Moravy, s.p., ZVHS - Zemědělská vodohospodářská správa, LČR - Lesy České republiky, s.p.

Obecná opatření		
ID opatření	Název opatření	Poznámka
MO100108	Opatření pro regulaci odběrů a vzdouvání	
MO100201	Opatření k omezení, případně zastavení vnosu zvlášť nebezpečných látek - Odstraňování znečištění z nelegálních skládek	

Opatření na úseku ochrany před povodněmi				
ID opatření	Tok, lokalita (správce)	Ř. km	Navrhované opatření	Poznámka
MO130141	Jasenka, Vsetín (LČR)	0,1 - 0,6	zkapacitnění toku	

Suché nádrže				
ID opatření	Tok, lokalita (správce)	Ř. km	Navrhované opatření	Poznámka

Plánované komplexní pozemkové úpravy			
Katastrální území	Obec	Pozemkový úřad	Poznámka
Jasenka	Vsetín	Vsetín	zahájení přípravy - 2008

8. Odhad dopadu
opatření k r. 2015
na celkový stav

Celk. stav VU
nevyhovující

Poznámky k navrhovaným opatřením: