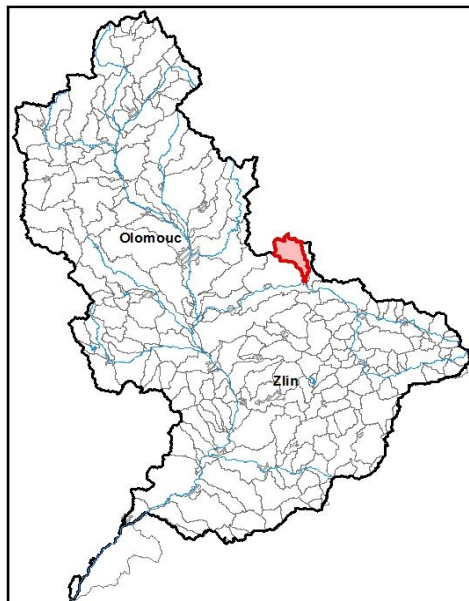


Průvodní list útvaru povrchových vod Plánu oblasti povodí Moravy 2010 - 2015

Velička po ústí do toku Bečva		Pracovní číslo VÚ	M096
Kraj (kraje)	Olomoucký	ID	40602000
Vodoprávní úřad (úřady)	Olomouc, Hranice	ČHP	4-11-02-043

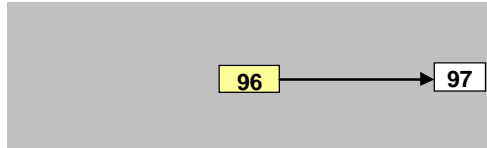
1. Charakteristika vodního útvaru

96



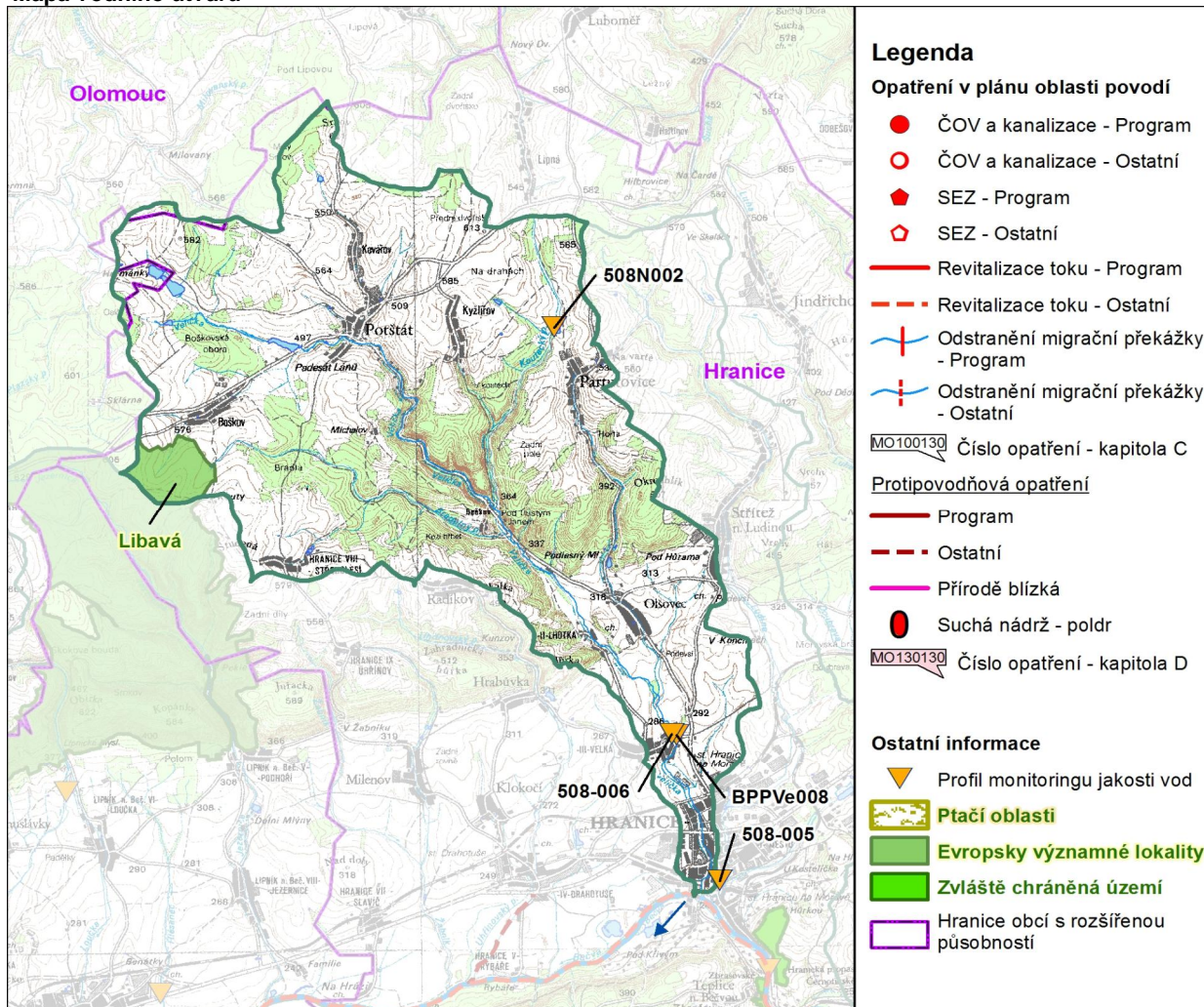
Počet obyvatel	2 264
Kategorie	řeka
Typ	22114
Ekoregion	Karpaty
Nadmořská výška [m n. m.]	200-500
Geologický typ	křemitý
Řád Strahlera	4
Plocha povodí [km ²]	65,86
Délka páteřního toku [km]	15,2
Staničení páteřního toku [km]	0,0-15,2

Návaznost vodních útvarů



Hydrologické charakteristiky uzávěrového profilu (neověřená data) [m ³ /s]	Q _a	0,5
	Q _{330d}	0,1
	Q ₁	9
	Q ₁₀₀	67

Mapa vodního útvaru



- Legenda**
- Opatření v plánu oblasti povodí**
- ČOV a kanalizace - Program
 - ČOV a kanalizace - Ostatní
 - ◆ SEZ - Program
 - ◇ SEZ - Ostatní
 - Revitalizace toku - Program
 - - - Revitalizace toku - Ostatní
 - |— Odstranění migrační překážky - Program
 - - -|— Odstranění migrační překážky - Ostatní
- MO100130 Číslo opatření - kapitola C
- Protipovodňová opatření**
- Program
 - - - Ostatní
 - Přírodě blízká
 - Suchá nádrž - poldr
- MO130130 Číslo opatření - kapitola D
- Ostatní informace**
- ▼ Profil monitoringu jakosti vod
 - ▨ Ptačí oblasti
 - ▨ Evropsky významné lokality
 - ▨ Zvláště chráněná území
 - ▭ Hranice obcí s rozšířenou působností

Využití území		
Popis	%	km ²
Umělé přetvořené plochy	6,3	4,2
Orná půda	37,9	25,0
Trvalé plodiny	0,0	0,0
Travní porosty	12,2	8,0
Smíšené zemědělské oblasti	8,5	5,6
Les, polopřirodní vegetace	35,1	23,1
Mokřady	0,0	0,0
Vody	0,0	0,0

3. Užívání vody (stav z VH bilance roku 2008)

Odběry vody povrchové				
Odvětví	Skutečné		Povolené	Počet odb.
	tis.m ³ /rok	l/s	tis.m ³ /rok	
vodovody	86,2	2,7	100,0	1
zeměděl.				
energetika				
průmysl				
ostatní				
celkem	86,2	2,7	100,0	1

Výčet odběrů	Vodní tok	Účel *	l/s
Potštát (VN)	Velička	V	2,7

* V - veřejné vodovody, K - komunální vypouštění, Z - zemědělství, E - energetika, P - průmysl, J - ostatní

Odběry vody podzemní				
Odvětví	Skutečné		Povolené	Počet odb.
	tis.m ³ /rok	l/s	tis.m ³ /rok	
vodáren.	214,6	6,8	295,0	3
ostatní	12,00	0,4	63,1	1
celkem	226,6	7,2	358,1	4

Významné odběry	Místo	Účel *	l/s
Lhotka ÚV (VH 101, 102, 103)	Lhotka u Hra	V	5,5
Kyžlířov HV 101 a HV 102	Kyžlířov	V	1,1
Slavkov u Města Libavá	Slavkov u m	J	0,4
Partutovice - Kyžlířov HV 103	Kyžlířov	V	0,2

Významná akumulace vody			
Nádrž	Vodní tok	Obj. [mil.m ³]	Odběr [mil.m ³ /r]

2. Chráněná území vázaná na vodní prostředí

ID	Název CHÚ	Druh
CZ0714133	Libavá	EVL

*) EVL - evropsky významná lokalita, PO - ptačí oblast

PP - přírodní památka, PR - přírodní rezervace

Vypouštění vod				
Odvětví	Skutečné		Povolené	Počet vyp.
	tis.m ³ /rok	l/s	tis.m ³ /rok	
komunální	26,1	0,8	41,9	2
zeměděl.				
energetika				
průmysl				
ostatní				
celkem	26,1	0,8	41,9	2

Výčet vypouštění	Vodní tok	Typ *	l/s
Obec Olšovec VK	Mraznice	K	0,5
VaK Přerov - Potštát ÚV	Velička	K	0,3

Bodové znečištění - souhrnné údaje [t/rok]				
BSK ₅	CHSK _{Cr}	N-NH ₄	N _{anorg}	P _{celk.}
0,115	0,521	0,000	0,000	0,000

Plošné znečištění	
Dusík - bilanční přebytek [kg/ha/rok]	34,30
Fosfor - vstup erozí [kg/ha/rok]	1,15
Podíl plochy zranitelných oblastí [%]	0,0

Další vlivy

Významný převod vody	
Název	Kapacita [m ³ /s]

4. Monitoring jakosti povrchových vod v období 2005 - 2010

Kód profilu	Vodní tok	Název	Říční km	Reprezentativní	Použit pro hodnocení	Poznámka
BPPVe008	Velička	Velká	3,4	ano	ano	
508-005	Ludina	Hranice na Moravě		ne	ano	
508-006	Velička			ano	ano	
508N002	Koutecký potok			ne	ano	

5. Hodnocení stavu vodního útvaru

Profily použité pro hodnocení									
Kód profilu	Tok		Název	Ukazatele překračující limity				Poznámka	
BPPVe008 508-006	Velička		Velká						
Ekologický stav									
FYZIKÁLNĚ-CHEMICKÉ SLOŽKY				BIOLOGICKÉ SLOŽKY					
V.F-CH.L.		SPECIF. ZNEČ. L.		RYBY		BENTOS		CHLOROFYL	
Přímé	Nepřímé	Přímé	Nepřímé	Přímé	Nepřímé	Přímé	Nepřímé	Přímé	Nepřímé
V	-	V	V	V	přírodní	V	V	-	-
vyhovující		vyhovující		vyhovující		vyhovující		-	
vyhovující				vyhovující					
				vyhovující					

Chemický stav			
SYNTEKICKÉ LÁTKY		KOVY	
Přímé	Nepřímé	Přímé	Nepřímé
V	V	V	V
vyhovující		vyhovující	
vyhovující			

Celkový stav VU	
Ekologický stav	Chemický stav
vyhovující	vyhovující
Celkový stav	
vyhovující	

Silně ovlivněný vodní útvar	
HMWB	Důvody vymezení
ne	

Vyvětlivky: V - vyhovující, PN - potenciálně nevyhovující, N - nevyhovující, HMWB - silně ovlivněný vodní útvar

*) dle předběžného vymezení HMWB byl vodní útvar vyhodnocen jako přírodní nebo silně ovlivněný a následně zařazen do skupiny:

A - vodní útvary s nenávratně změněným stavem bránícím dosažení dobrého ekol. stavu a se zřejmě nenahraditelným užíváním

B - vodní útvary s vysokou pravděpodobností nedosažení dobrého ekologického stavu,

C - vodní útvary s rizikem nedosažení dobrého ekol. stavu, které však bude nutné posoudit po ustanovení referenčních podmínek.

Hydromorfologické ukazatele								
Vodní tok (správce *)	Délka [km]	Říční kontinuum - počet		Vzdouvání	Zpevnění břehů a koryta	Podélné hráze	Zastavěná území	Zatrubnění
		překážek	s rybochody					
Bradelný (LČR)	6,1				6,1			
Mraznice (LČR)	6,3				1,1			
Velička (Pov)	15,2	6	1	0,5	4,6			

*) PM - Povodí Moravy, s.p., ZVHS - Zemědělská vodohospodářská správa, LČR - Lesy České republiky, s.p.

6. Záplavová území

Úseky toků se stanoveným záplavovým územím			
Tok	Říční km	Správce	Záplavové území stanoveno kým, kdy

7. Návrh opatření ve vodním útvaru

Opatření k dosažení cílů ochrany vod jako složky životního prostředí			
Kanalizace a ČOV			
ID opatření	Název opatření	Prog. opatř.	Poznámka

Staré ekologické zátěže				
ID opatření	Název opatření	Obec	Prog. opatř.	Poznámka

Revitalizace vodních toků a odstraňování migračních překážek				
ID opatření	Název opatření	Správce v.t.*	Prog. opatř.	Poznámka

*) PM - Povodí Moravy, s.p., ZVHS - Zemědělská vodohospodářská správa, LČR - Lesy České republiky, s.p.

Obecná opatření		
ID opatření	Název opatření	Poznámka

Opatření na úseku ochrany před povodněmi				
ID opatření	Tok, lokalita (správce)	R. km	Navrhované opatření	Poznámka

Suché nádrže				
ID opatření	Tok, lokalita (správce)	R. km	Navrhované opatření	Poznámka

Plánované komplexní pozemkové úpravy			
Katastrální území	Obec	Pozemkový úřad	Poznámka
Kovářov	Potštát	Přerov	zahájené
Kyžlířov	Potštát	Přerov	zahájené
Lipná	Potštát	Přerov	zahájené
Padesát Lánů	Potštát	Přerov	zahájené
Boškov	Potštát	Přerov	zahájené
Středolesí	Hranice	Přerov	zahájené
Velká u Hranic	Hranice	Přerov	zahájené

8. Odhad dopadu opatření k r. 2015 na celkový stav

Celk. stav VÚ
vyhovující

Poznámky k navrhovaným opatřením: