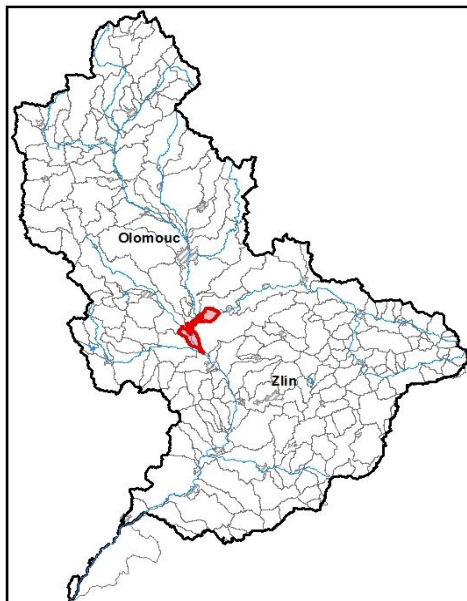


Průvodní list útvaru povrchových vod Plánu oblasti povodí Moravy 2010 - 2015

<b>Morava po soutok s tokem Haná</b>		Pracovní číslo VÚ	<b>M109</b>
Kraj (kraje)	Olomoucký, Zlínský	ID	40660000
Vodoprávní úřad (úřady)	Přerov, Kroměříž	ČHP	4-12-01-075

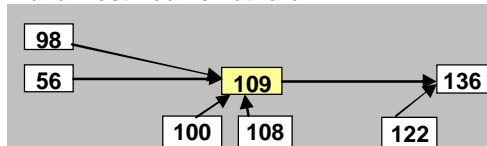
1. Charakteristika vodního útvaru

**109**



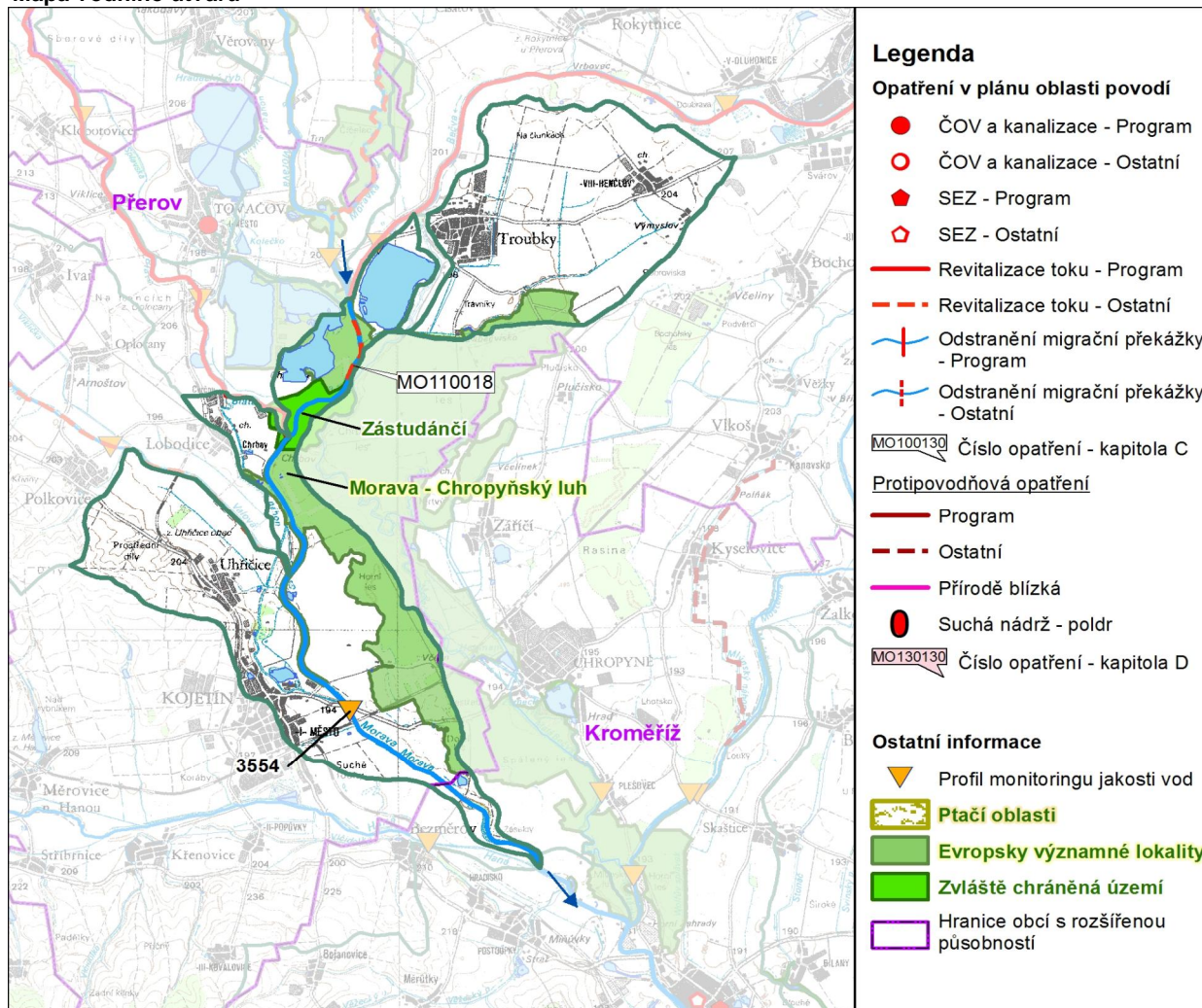
Počet obyvatel	3 328
Kategorie	řeka
Typ	21138
Ekoregion	Karpaty
Nadmořská výška [m n. m.]	< 200
Geologický typ	křemitý
Řád Strahlera	8
Plocha povodí [km <sup>2</sup> ]	40,89
Délka páteřního toku [km]	13,5
Staničení páteřního toku [km]	197,0-210,5

Návaznost vodních útvarů



Hydrologické charakteristiky uzávěrového profilu (neověřená data) [m <sup>3</sup> /s]	Q <sub>a</sub>	47,7
	Q <sub>330d</sub>	10,3
	Q <sub>1</sub>	377
	Q <sub>100</sub>	801

Mapa vodního útvaru



Využití území		
Popis	%	km <sup>2</sup>
Umělé přetvořené plochy	8,8	3,6
Orná půda	67,6	27,6
Trvalé plodiny	0,0	0,0
Travní porosty	0,0	0,0
Smíšené zemědělské oblasti	4,8	2,0
Les, polopřírodní vegetace	14,3	5,8
Mokřady	0,0	0,0
Vody	4,5	1,8

### 3. Užívání vody (stav z VH bilance roku 2008)

Odběry vody povrchové				
Odvětví	Skutečné		Povolené	Počet odb.
	tis.m <sup>3</sup> /rok	l/s	tis.m <sup>3</sup> /rok	
vodovody				
zeměděl.				
energetika				
průmysl	254,4	8,1	450,8	1
ostatní				
celkem	254,4	8,1	450,8	1

Výčet odběrů	Vodní tok	Účel *	l/s
Moravský lihovar Kojetín a	Morava	P	8,1

\* V - veřejné vodovody, K - komunální vypouštění, Z - zemědělství, E - energetika, P - průmysl, J - ostatní

Odběry vody podzemní				
Odvětví	Skutečné		Povolené	Počet odb.
	tis.m <sup>3</sup> /rok	l/s	tis.m <sup>3</sup> /rok	
vodáren.	1156,1	36,7	1601,0	3
ostatní				
celkem	1156,1	36,7	1601,0	3

Významné odběry	Místo	Účel *	l/s
(prameniště+jímací vrt+studny)	Troubky nac	V	36,2
ČOV Henčlov (vrt S 35)	Dluhonice	V	0,3
ČOV Kojetín (studna S3)	Kojetín	V	0,1

Významná akumulace vody			
Nádrž	Vodní tok	Obj. [mil.m <sup>3</sup> ]	Odběr [mil.m <sup>3</sup> /r]

### 2. Chráněná území vázaná na vodní prostředí

ID	Název CHÚ	Druh
530	Zástudánčí	NPR
CZ0714085	Morava - Chropyňský luh	EVL

\*) EVL - evropsky významná lokalita, PO - ptačí oblast

PP - přírodní památka, PR - přírodní rezervace

Vypouštění vod				
Odvětví	Skutečné		Povolené	Počet vyp.
	tis.m <sup>3</sup> /rok	l/s	tis.m <sup>3</sup> /rok	
komunální	379,5	12,0	615,8	2
zeměděl.				
energetika				
průmysl	16,5	0,5	18,0	1
ostatní				
celkem	396,0	12,6	633,8	3

Výčet vypouštění	Vodní tok	Typ *	l/s
Troubky ÚV	Lukavec	K	11,5
Obec Lobodice	Morava	P	0,5
Obec Uhřčice VK	Grecht	K	0,5

Bodové znečištění - souhrnné údaje [t/rok]				
BSK <sub>5</sub>	CHSK <sub>Cr</sub>	N-NH <sub>4</sub>	N <sub>anorg</sub>	P <sub>celk.</sub>
1,598	1,986	0,006	0,000	0,000

Plošné znečištění	
Dusík - bilanční přebytek [kg/ha/rok]	49,87
Fosfor - vstup erozí [kg/ha/rok]	0,05
Podíl plochy zranitelných oblastí [%]	97,6

Další vlivy
odběr podzemních vod

Významný převod vody	
Název	Kapacita [m <sup>3</sup> /s]

### 4. Monitoring jakosti povrchových vod v období 2005 - 2010

Kód profilu	Vodní tok	Název	Říční km	Reprezentativní	Použit pro hodnocení	Poznámka
3554	Morava	Kojetín	201,8	ano	ano	

## 5. Hodnocení stavu vodního útvaru

Profily použité pro hodnocení									
Kód profilu	Tok		Název		Ukazatele překračující limity				Poznámka
3554	Morava		Kojetín						
<b>Ekologický stav</b>									
FYZIKÁLNĚ-CHEMICKÉ SLOŽKY				BIOLOGICKÉ SLOŽKY					
V.F-CH.L.		SPECIF. ZNEČ. L.		RYBY		BENTOS		CHLOROFYL	
Přímé	Nepřímé	Přímé	Nepřímé	Přímé	Nepřímé	Přímé	Nepřímé	Přímé	Nepřímé
V	-	V	V	PN	b	V	V	V	V
vyhovující		vyhovující		nevyhovující		vyhovující		vyhovující	
vyhovující				nevyhovující				vyhovující	
nevyhovující									

Chemický stav			
SYNTECKÉ LÁTKY		KOVY	
Přímé	Nepřímé	Přímé	Nepřímé
V	V	V	V
vyhovující		vyhovující	
vyhovující			

Celkový stav VU	
Ekologický stav	Chemický stav
nevyhovující	vyhovující
Celkový stav	
nevyhovující	

Silně ovlivněný vodní útvar	
HMWB	Důvody vymezení
ano	ochrana před povodněmi, urbanizace, zásobování vodou

Vyvětlivky: V - vyhovující, PN - potenciálně nevyhovující, N - nevyhovující, HMWB - silně ovlivněný vodní útvar

\*) dle předběžného vymezení HMWB byl vodní útvar vyhodnocen jako přírodní nebo silně ovlivněný a následně zařazen do skupiny:

A - vodní útvary s nenávratně změněným stavem bránícím dosažení dobrého ekol. stavu a se zřejmě nenahraditelným užíváním

B - vodní útvary s vysokou pravděpodobností nedosažení dobrého ekologického stavu,

C - vodní útvary s rizikem nedosažení dobrého ekol. stavu, které však bude nutné posoudit po ustanovení referenčních podmínek.

Hydromorfologické ukazatele								
Vodní tok (správce *)	Délka [km]	Říční kontinuum - počet		Vzdouvání	Zpevnění břehů a koryta	Podélné hráze	Zastavěná území	Zatrubnění
		překážek	s rybochody					
Morava (Pov)	13,8				13,8	9,5		

\*) PM - Povodí Moravy, s.p., ZVHS - Zemědělská vodohospodářská správa, LČR - Lesy České republiky, s.p.

## 6. Záplavová území

Úseky toků se stanoveným záplavovým územím			
Tok	Říční km	Správce	Záplavové území stanoveno kým, kdy
Morava	199,958 - 296,255	PM	KÚ OLK, 03/2006
Morava	186,800 - 199,958	PM	KÚ OLK, 02/2006

## 7. Návrh opatření ve vodním útvaru

Opatření k dosažení cílů ochrany vod jako složky životního prostředí			
Kanalizace a ČOV			
ID opatření	Název opatření	Prog. opatř.	Poznámka

Staré ekologické zátěže				
ID opatření	Název opatření	Obec	Prog. opatř.	Poznámka

Revitalizace vodních toků a odstraňování migračních překážek				
ID opatření	Název opatření	Správce v.t.*	Prog. opatř.	Poznámka
MO110018	Revitalizace toku Morava	PM	ne	

\* ) PM - Povodí Moravy, s.p., ZVHS - Zemědělská vodohospodářská správa, LČR - Lesy České republiky, s.p.

Obecná opatření		
ID opatření	Název opatření	Poznámka
MO100107	Hospodaření v ochranných pásmech vodních zdrojů	
MO100109	Opatření proti nevhodnému využívání území (těžba kolektoru podzemních vod)	
MO100110	Opatření k zamezení rizikového kvantitativního stavu UPOD	

Opatření na úseku ochrany před povodněmi				
ID opatření	Tok, lokalita (správce)	R. km	Navrhované opatření	Poznámka

Plánované komplexní pozemkové úpravy			
Katastrální území	Obec	Pozemkový úřad	Poznámka

**8. Odhad dopadu opatření k r. 2015 na celkový stav**

**Celk. stav VÚ**  
nevyhovující

**Poznámky k navrhovaným opatřením:**