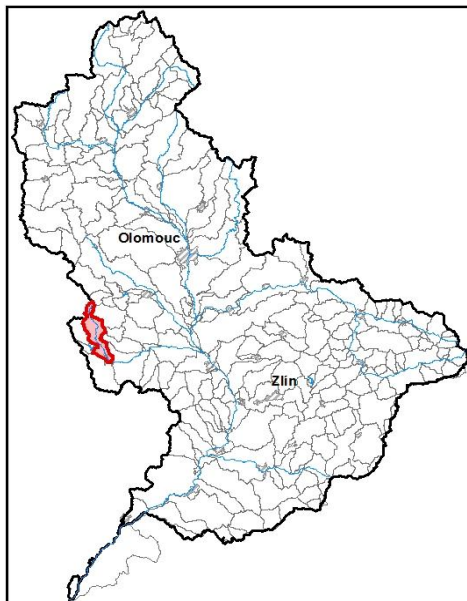


Průvodní list útvaru povrchových vod Plánu oblasti povodí Moravy 2010 - 2015

Haná po soutok s tokem Roštěnický potok		Pracovní číslo VÚ	M112
Kraj (kraje)	Jihomoravský, Olomoucký	ID	40669000
Vodoprávní úřad (úřady)	Prostějov, Vyškov	ČHP	4-12-02-009

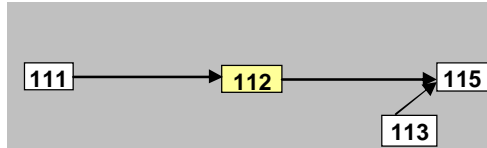
1. Charakteristika vodního útvaru

112



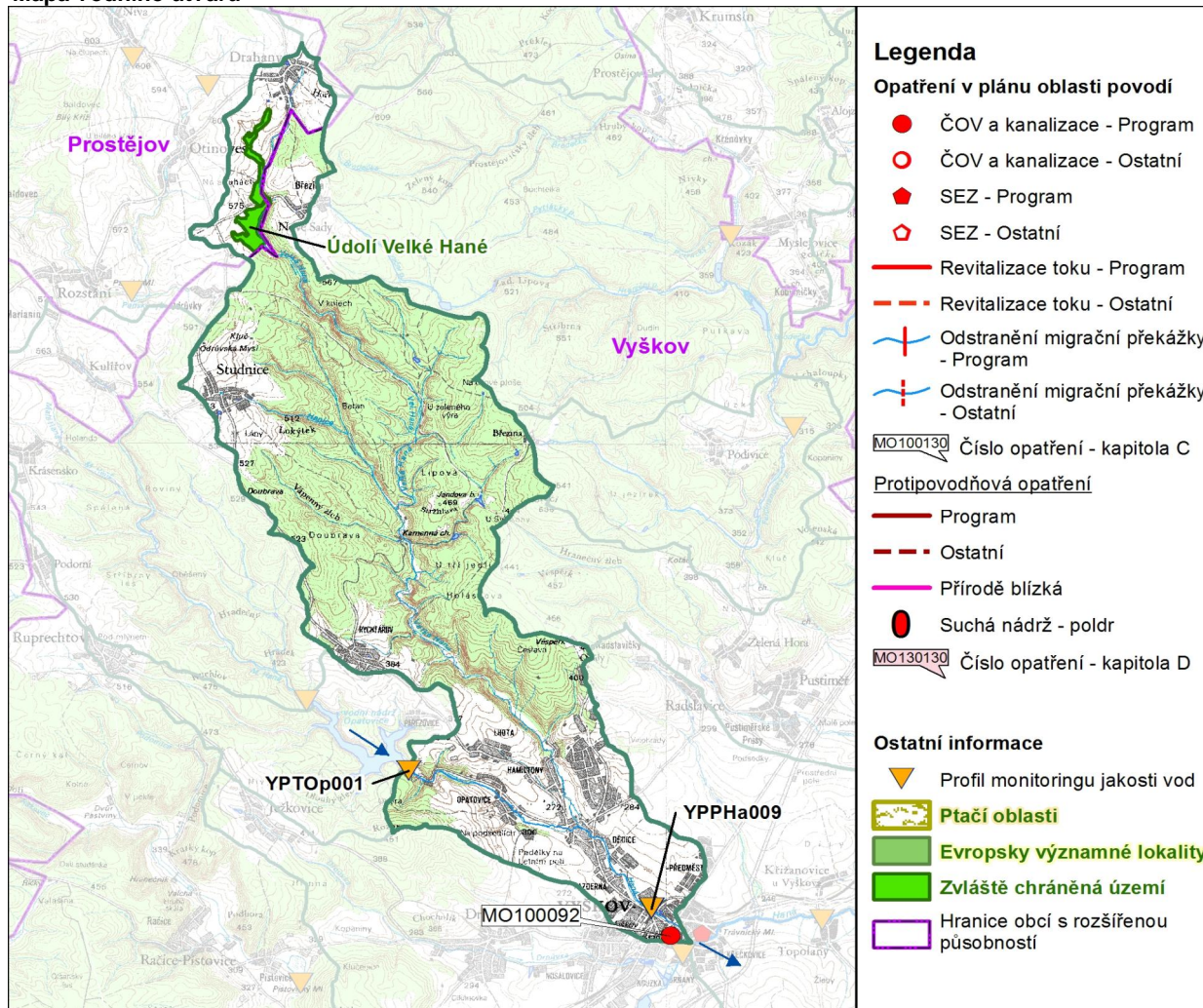
Počet obyvatel	11 586
Kategorie	řeka
Typ	42124
Ekoregion	Centrální vysočina
Nadmořská výška [m n. m.]	200-500
Geologický typ	křemitý
Řád Strahlera	4
Plocha povodí [km ²]	62,51
Délka páteřního toku [km]	3,4
Staničení páteřního toku [km]	32,4-35,8

Návaznost vodních útvarů



Hydrologické charakteristiky uzávěrového profilu (neověřená data) [m ³ /s]	Q _a	0,4
	Q _{330d}	0,1
	Q ₁	7
	Q ₁₀₀	41

Mapa vodního útvaru



Legenda

- Opatření v plánu oblasti povodí**
- ČOV a kanalizace - Program
 - ČOV a kanalizace - Ostatní
 - ◆ SEZ - Program
 - ◇ SEZ - Ostatní
 - Revitalizace toku - Program
 - - - Revitalizace toku - Ostatní
 - |— Odstranění migrační překážky - Program
 - - -|— Odstranění migrační překážky - Ostatní
- MO100130 Číslo opatření - kapitola C
- Protipovodňová opatření**
- Program
 - - - Ostatní
 - Přírodě blízká
 - Suchá nádrž - poldr
- MO130130 Číslo opatření - kapitola D
- Ostatní informace**
- ▼ Profil monitoringu jakosti vod
 - Ptačí oblasti
 - Evropsky významné lokality
 - Zvláště chráněná území
 - Hranice obcí s rozšířenou působností

Využití území		
Popis	%	km ²
Umělé přetvořené plochy	9,9	6,2
Orná půda	25,1	15,7
Trvalé plodiny	0,0	0,0
Travní porosty	0,0	0,0
Smíšené zemědělské oblasti	4,2	2,6
Les, polopřírodní vegetace	60,8	38,0
Mokřady	0,0	0,0
Vody	0,0	0,0

2. Chráněná území vázaná na vodní prostředí

ID	Název CHÚ	Druh
1253	Údolí Velké Hané	PP

*) EVL - evropsky významná lokalita, PO - ptačí oblast

PP - přírodní památka, PR - přírodní rezervace

3. Užívání vody (stav z VH bilance roku 2008)

Odběry vody povrchové				
Odvětví	Skutečné		Povolené	Počet odb.
	tis.m ³ /rok	l/s	tis.m ³ /rok	
vodovody	1962,7	62,2	3563,6	1
zeměděl.				
energetika				
průmysl				
ostatní				
celkem	1962,7	62,2	3563,6	1

Výčet odběrů	Vodní tok	Účel *	l/s
VaK Vyškov - Opatovice (V)	Malá Haná	V	62,2

Vypouštění vod				
Odvětví	Skutečné		Povolené	Počet vyp.
	tis.m ³ /rok	l/s	tis.m ³ /rok	
komunální	47,2	1,5	100,4	3
zeměděl.				
energetika				
průmysl				
ostatní				
celkem	47,2	1,5	100,4	3

Výčet vypouštění	Vodní tok	Typ *	l/s
Obec Studnice ČOV	Hanice	K	0,7
Obec Rychtářov VK	PP Velké Ha	K	0,5
Obec Lhota VK	PP Velké Ha	K	0,3

* V - veřejné vodovody, K - komunální vypouštění, Z - zemědělství, E - energetika, P - průmysl, J - ostatní

Odběry vody podzemní				
Odvětví	Skutečné		Povolené	Počet odb.
	tis.m ³ /rok	l/s	tis.m ³ /rok	
vodáren.	557,5	17,7	857,6	3
ostatní	19,91	0,6	20,0	1
celkem	577,4	18,3	877,6	4

Významné odběry	Místo	Účel *	l/s
SV (HV114,117,118,4)	Dědice u Vy	V	16,7
kravín Opatovice, studna	Dědice u Vy	J	0,6
VaK Vyškov - Rychtářov	Rychtářov	V	0,6
Studnice - studny a vrt HV11	Studnice u	V	0,5

Významná akumulace vody			
Nádrž	Vodní tok	Obj. [mil.m ³]	Odběr [mil.m ³ /r]

Bodové znečištění - souhrnné údaje [t/rok]				
BSK ₅	CHSK _{Cr}	N-NH ₄	N _{anorg}	P _{celk.}
0,338	1,566	0,078	0,671	0,000

Plošné znečištění	
Dusík - bilanční přebytek [kg/ha/rok]	22,49
Fosfor - vstup erozí [kg/ha/rok]	0,51
Podíl plochy zranitelných oblastí [%]	0,0

Další vlivy	
odběr podzemních vod	

Významný převod vody	
Název	Kapacita [m ³ /s]

4. Monitoring jakosti povrchových vod v období 2005 - 2010

Kód profilu	Vodní tok	Název	Říční km	Reprezentativní	Použit pro hodnocení	Poznámka
YPPHa009	Haná	Pazderna	34,7	ano	ano	
YPTOp001	Malá Haná	Opatovice - odtok	4,2	ne	ano	

5. Hodnocení stavu vodního útvaru

Profily použité pro hodnocení									
Kód profilu	Tok			Název	Ukazatele překračující limity				Poznámka
YPPHa009	Haná			Pazderna					
Ekologický stav									
FYZIKÁLNĚ-CHEMICKÉ SLOŽKY				BIOLOGICKÉ SLOŽKY					
V.F-CH.L.		SPECIF. ZNEČ. L.		RYBY		BENTOS		CHLOROFYL	
Přímé	Nepřímé	Přímé	Nepřímé	Přímé	Nepřímé	Přímé	Nepřímé	Přímé	Nepřímé
N	-	V	V	PN	c	V	N	-	-
nevyhovující		vyhovující		pot. nevyhovující		vyhovující			
nevyhovující				pot. nevyhovující					
nevyhovující									
pH									

Chemický stav			
SYNTECKÉ LÁTKY		KOVY	
Přímé	Nepřímé	Přímé	Nepřímé
V	V	N	V
vyhovující		pot. nevyhovující	
pot. nevyhovující			
		Hg	

Celkový stav VU	
Ekologický stav	Chemický stav
nevyhovující	pot. nevyhovující
Celkový stav	
nevyhovující	

Silně ovlivněný vodní útvar	
HMWB	Důvody vymezení
ano	ochrana před povodněmi, zásobování vodou

Vyvětlivky: V - vyhovující, PN - potenciálně nevyhovující, N - nevyhovující, HMWB - silně ovlivněný vodní útvar

*) dle předběžného vymezení HMWB byl vodní útvar vyhodnocen jako přírodní nebo silně ovlivněný a následně zařazen do skupiny:

A - vodní útvary s nenávratně změněným stavem bránícím dosažení dobrého ekol. stavu a se zřejmě nenahraditelným užíváním

B - vodní útvary s vysokou pravděpodobností nedosažení dobrého ekologického stavu,

C - vodní útvary s rizikem nedosažení dobrého ekol. stavu, které však bude nutné posoudit po ustanovení referenčních podmínek.

Hydromorfologické ukazatele								
Vodní tok (správce *)	Délka [km]	Říční kontinuum - počet		Vzdouvání	Zpevnění břehů a koryta	Podélné hráze	Zastavěná území	Zatrubnění
		překážek	s rybochody					
Haná (Pov)	3,4	6	0		3,4			
Hanice (MO)	4							
Malá Haná (Pov)	3,8	4	0		0,7			
Velká Haná (ZVHS, MO, Pov)	25,7				3,4			

*) PM - Povodí Moravy, s.p., ZVHS - Zemědělská vodohospodářská správa, LČR - Lesy České republiky, s.p.

6. Záplavová území

Úseky toků se stanoveným záplavovým územím			
Tok	Říční km	Správce	Záplavové území stanoveno kým, kdy
Úseky toků sr zpracovaným, nevyhlášeným záplavovým územím			
Tok	Říční km	Správce	Záplavové území stanoveno kým, kdy
Haná	18,150 - 35,820	PM	OkÚ RŽP Vyškov, předl. 01/1991

7. Návrh opatření ve vodním útvaru

Opatření k dosažení cílů ochrany vod jako složky životního prostředí			
Kanalizace a ČOV			
ID opatření	Název opatření	Prog. opatř.	Poznámka
MO100092	Vyškov, Drnovice - rekonstrukce a výstavba kanalizace	ano	

Staré ekologické zátěže				
ID opatření	Název opatření	Obec	Prog. opatř.	Poznámka

Revitalizace vodních toků a odstraňování migračních překážek				
ID opatření	Název opatření	Správce v.t.*	Prog. opatř.	Poznámka

*) PM - Povodí Moravy, s.p., ZVHS - Zemědělská vodohospodářská správa, LČR - Lesy České republiky, s.p.

Obecná opatření		
ID opatření	Název opatření	Poznámka

Opatření na úseku ochrany před povodněmi				
ID opatření	Tok, lokalita (správce)	R. km	Navrhované opatření	Poznámka

Suché nádrže				

Plánované komplexní pozemkové úpravy			
Katastrální území	Obec	Pozemkový úřad	Poznámka

8. Odhad dopadu
opatření k r. 2015
na celkový stav

Celk. stav VÚ
nevyhovující

Poznámky k navrhovaným opatřením: