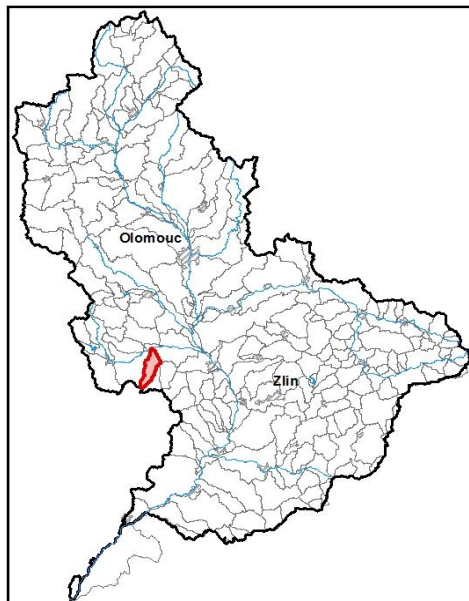


Průvodní list útvaru povrchových vod Plánu oblasti povodí Moravy 2010 - 2015

|  |                                  |                   |             |
|--|----------------------------------|-------------------|-------------|
| <b>Tišťinka (Uhřický potok) po ústí do toku Haná</b> |                                  | Pracovní číslo VÚ | <b>M118</b> |
| Kraj (kraje)   | Olomoucký, Jihomoravský, Zlínský | ID                | 40699000    |
| Vodoprávní úřad (úřady)                              | Vyškov, Kroměříž, Prostějov      | ČHP               | 4-12-02-041 |

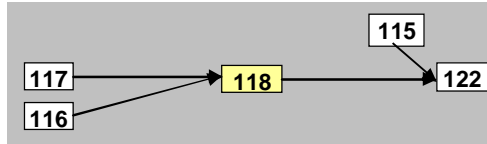
1. Charakteristika vodního útvaru

118



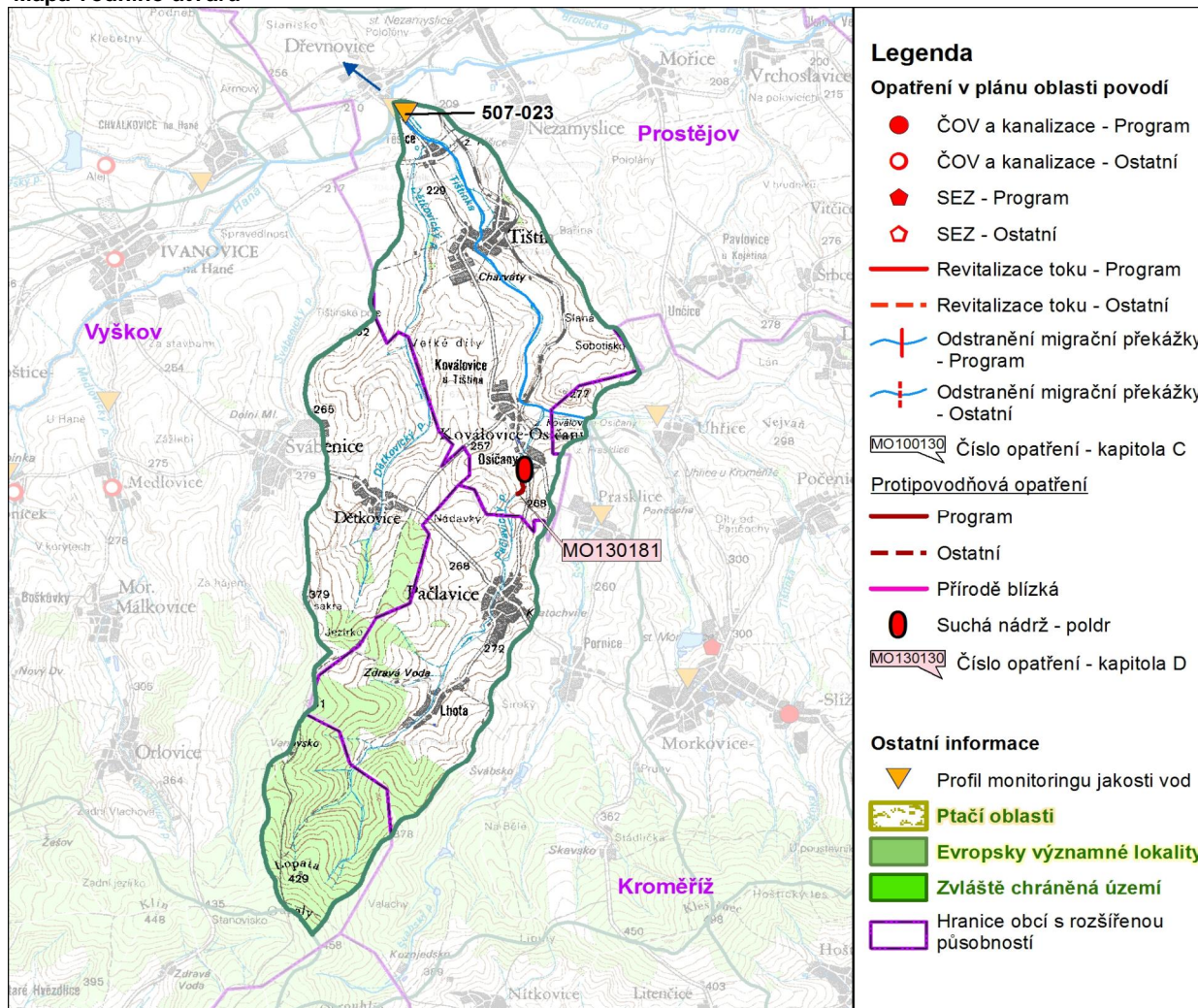
|                                  |         |
|----------------------------------|---------|
| Počet obyvatel                   | 1 939   |
| Kategorie                        | řeka    |
| Typ                              | 22115   |
| Ekoregion                        | Karpaty |
| Nadmořská výška [m n. m.]        | 200-500 |
| Geologický typ                   | křemitý |
| Řád Strahlera                    | 5       |
| Plocha povodí [km <sup>2</sup> ] | 31,93   |
| Délka páteřního toku [km]        | 6,7     |
| Staničení páteřního toku [km]    | 0,0-6,7 |

Návaznost vodních útvarů



|   |                   |     |
|---|-------------------|-----|
| Hydrologické charakteristiky uzávěrového profilu (neověřená data) [m <sup>3</sup> /s] | Q <sub>a</sub>    | 0,3 |
|   | Q <sub>330d</sub> | 0,0 |
|   | Q <sub>1</sub>    | 7   |
|   | Q <sub>100</sub>  | 36  |

Mapa vodního útvaru



- Legenda**
- Opatření v plánu oblasti povodí**
- ČOV a kanalizace - Program
  - ČOV a kanalizace - Ostatní
  - ◆ SEZ - Program
  - ◇ SEZ - Ostatní
  - Revitalizace toku - Program
  - - - Revitalizace toku - Ostatní
  - |— Odstranění migrační překážky - Program
  - - -|— Odstranění migrační překážky - Ostatní
- MO100130 Číslo opatření - kapitola C
- Protipovodňová opatření**
- Program
  - - - Ostatní
  - Přírodě blízká
  - Suchá nádrž - poldr
- MO130130 Číslo opatření - kapitola D
- Ostatní informace**
- ▼ Profil monitoringu jakosti vod
  - Ptačí oblasti
  - Evropsky významné lokality
  - Zvláště chráněná území
  - Hranice obcí s rozšířenou působností



## 5. Hodnocení stavu vodního útvaru

| Profily použité pro hodnocení |          |                  |         |                   |                               |              |         |           |          |
|-------------------------------|----------|------------------|---------|-------------------|-------------------------------|--------------|---------|-----------|----------|
| Kód profilu                   | Tok      |                  |         | Název             | Ukazatele překračující limity |              |         |           | Poznámka |
| 507-023                       | Tištinka |                  |         |                   |                               |              |         |           |          |
| Ekologický stav               |          |                  |         |                   |                               |              |         |           |          |
| FYZIKÁLNĚ-CHEMICKÉ SLOŽKY     |          |                  |         | BIOLOGICKÉ SLOŽKY |                               |              |         |           |          |
| V.F-CH.L.                     |          | SPECIF. ZNEČ. L. |         | RYBY              |                               | BENTOS       |         | CHLOROFYL |          |
| Přímé                         | Nepřímé  | Přímé            | Nepřímé | Přímé             | Nepřímé                       | Přímé        | Nepřímé | Přímé     | Nepřímé  |
| N                             | -        | V                | V       | PN                | c                             | -            | N       | -         | -        |
| nevyhovující                  |          | vyhovující       |         | pot. nevyhovující |                               | nevyhovující |         |           |          |
| nevyhovující                  |          |                  |         | nevyhovující      |                               |              |         |           |          |
| nevyhovující                  |          |                  |         |                   |                               |              |         |           |          |
| fosfor, dusičnany             |          |                  |         |                   |                               |              |         |           |          |

| Chemický stav     |         |                   |         |
|-------------------|---------|-------------------|---------|
| SYNTECKÉ LÁTKY    |         | KOVY              |         |
| Přímé             | Nepřímé | Přímé             | Nepřímé |
| V                 | V       | N                 | V       |
| vyhovující        |         | pot. nevyhovující |         |
| pot. nevyhovující |         |                   |         |
|                   |         | Hg                |         |

| Celkový stav VU |                   |
|-----------------|-------------------|
| Ekologický stav | Chemický stav     |
| nevyhovující    | pot. nevyhovující |
| Celkový stav    |                   |
| nevyhovující    |                   |

| Silně ovlivněný vodní útvar |                 |
|-----------------------------|-----------------|
| HMWB                        | Důvody vymezení |
| ne                          |                 |

Vyvětlivky: V - vyhovující, PN - potenciálně nevyhovující, N - nevyhovující, HMWB - silně ovlivněný vodní útvar

\*) dle předběžného vymezení HMWB byl vodní útvar vyhodnocen jako přírodní nebo silně ovlivněný a následně zařazen do skupiny:

A - vodní útvary s nenávratně změněným stavem bránícím dosažení dobrého ekol. stavu a se zřejmě nenahraditelným užíváním

B - vodní útvary s vysokou pravděpodobností nedosažení dobrého ekologického stavu,

C - vodní útvary s rizikem nedosažení dobrého ekol. stavu, které však bude nutné posoudit po ustanovení referenčních podmínek.

| Hydromorfologické ukazatele |            |                         |             |           |                         |               |                 |            |
|-----------------------------|------------|-------------------------|-------------|-----------|-------------------------|---------------|-----------------|------------|
| Vodní tok (správce *)       | Délka [km] | Říční kontinuum - počet |             | Vzdouvání | Zpevnění břehů a koryta | Podélné hráze | Zastavěná území | Zatrubnění |
|                             |            | překážek                | s rybochody |           |                         |               |                 |            |
| Pačlavický (LČR, ZVHS)      | 8,6        |                         |             |           | 0,4                     |               |                 |            |
| Tištinka (ZVHS)             | 6,7        | 1                       | 0           | 0,3       | 6,7                     |               |                 |            |
|                             |            |                         |             |           |                         |               |                 |            |
|                             |            |                         |             |           |                         |               |                 |            |
|                             |            |                         |             |           |                         |               |                 |            |
|                             |            |                         |             |           |                         |               |                 |            |

\*) PM - Povodí Moravy, s.p., ZVHS - Zemědělská vodohospodářská správa, LČR - Lesy České republiky, s.p.

## 6. Záplavová území

| Úseky toků se stanoveným záplavovým územím |          |         |                                    |
|--|----------|---------|------------------------------------|
| Tok  | Říční km | Správce | Záplavové území stanoveno kým, kdy |
|  |          |         |                                    |
|  |          |         |                                    |
|  |          |         |                                    |
|  |          |         |                                    |
|  |          |         |                                    |
|  |          |         |                                    |
|  |          |         |                                    |

## 7. Návrh opatření ve vodním útvaru

| Opatření k dosažení cílů ochrany vod jako složky životního prostředí |                |              |          |
|--|----------------|--------------|----------|
| Kanalizace a ČOV   |                |              |          |
| ID opatření  | Název opatření | Prog. opatř. | Poznámka |
|  |                |              |          |
|  |                |              |          |
|  |                |              |          |
|  |                |              |          |
|  |                |              |          |
|  |                |              |          |
|  |                |              |          |

| Staré ekologické zátěže |                |      |              |          |
|-------------------------|----------------|------|--------------|----------|
| ID opatření             | Název opatření | Obec | Prog. opatř. | Poznámka |
|                         |                |      |              |          |
|                         |                |      |              |          |
|                         |                |      |              |          |
|                         |                |      |              |          |
|                         |                |      |              |          |

| Revitalizace vodních toků a odstraňování migračních překážek |                |               |              |          |
|--|----------------|---------------|--------------|----------|
| ID opatření  | Název opatření | Správce v.t.* | Prog. opatř. | Poznámka |
|  |                |               |              |          |
|  |                |               |              |          |
|  |                |               |              |          |
|  |                |               |              |          |

\* ) PM - Povodí Moravy, s.p., ZVHS - Zemědělská vodohospodářská správa, LČR - Lesy České republiky, s.p.

| Obecná opatření |  |          |
|-----------------|--|----------|
| ID opatření     | Název opatření   | Poznámka |
| MO100112        | Opatření k omezování, případně zastavení vnosu zvlášť nebezpečných látek |          |
| MO100120        | Drobní znečišťovatelé a menší obce do 2000 obyvatel                      |          |
|                 |  |          |
|                 |  |          |
|                 |  |          |

| Opatření na úseku ochrany před povodněmi |  |       |                               |          |
|--|--|-------|-------------------------------|----------|
| ID opatření                              | Tok, lokalita (správce)                      | R. km | Navrhované opatření           | Poznámka |
| MO130181                                 | Pačlavický potok, Koválovice, Osíčany (ZVHS) |       | 3 poldry, zkapacitnění koryta |          |
|  |  |       |                               |          |
|  |  |       |                               |          |
|  |  |       |                               |          |

| Suché nádrže |  |       |                               |          |
|--------------|--|-------|-------------------------------|----------|
| ID opatření  | Tok, lokalita (správce)                      | R. km | Navrhované opatření           | Poznámka |
| MO130181     | Pačlavický potok, Koválovice, Osíčany (ZVHS) |       | 3 poldry, zkapacitnění koryta |          |

| Plánované komplexní pozemkové úpravy |                    |                |                          |
|--------------------------------------|--------------------|----------------|--------------------------|
| Katastrální území                    | Obec               | Pozemkový úřad | Poznámka                 |
| Švábenice                            | Švábenice          | Vyškov         | zahájení přípravy - 2015 |
| Prasklice                            | Prasklice          | Kroměříž       | plánované                |
| Osíčany                              | Koválovice-Osíčany | Prostějov      | zahájení přípravy - 2010 |
| Pačlavice                            | Pačlavice          | Kroměříž       | plánované                |
| Dětkovice                            | Dětkovice          | Vyškov         | zahájení přípravy - 2010 |
| Koválovice u Tištiny                 | Koválovice-Osíčany | Prostějov      | zahájení přípravy - 2010 |

8. Odhad dopadu opatření k r. 2015 na celkový stav

**Celk. stav VU**  
nevyhovující

| Poznámky k navrhovaným opatřením: |
|-----------------------------------|
|                                   |