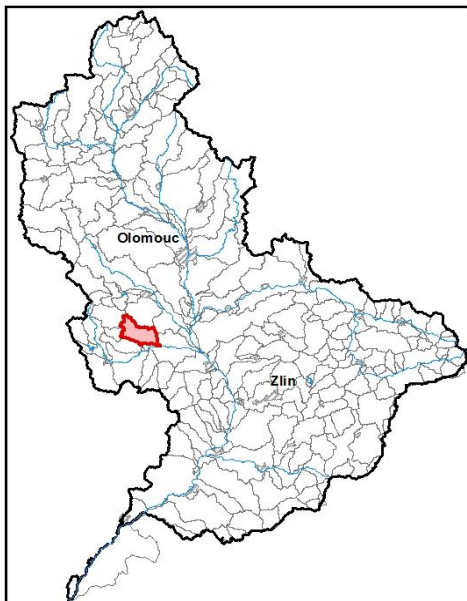


Průvodní list útvaru povrchových vod Plánu oblasti povodí Moravy 2010 - 2015

<b>Brodečka po ústí do toku Haná</b>		Pracovní číslo VÚ	<b>M121</b>
Kraj (kraje)	Olomoucký, Jihomoravský	ID	40713000
Vodoprávní úřad (úřady)	Prostějov, Vyškov	ČHP	4-12-02-055

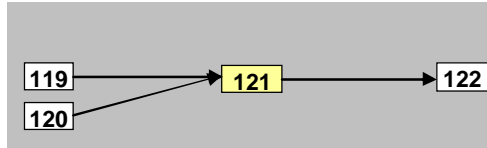
1. Charakteristika vodního útvaru

**121**



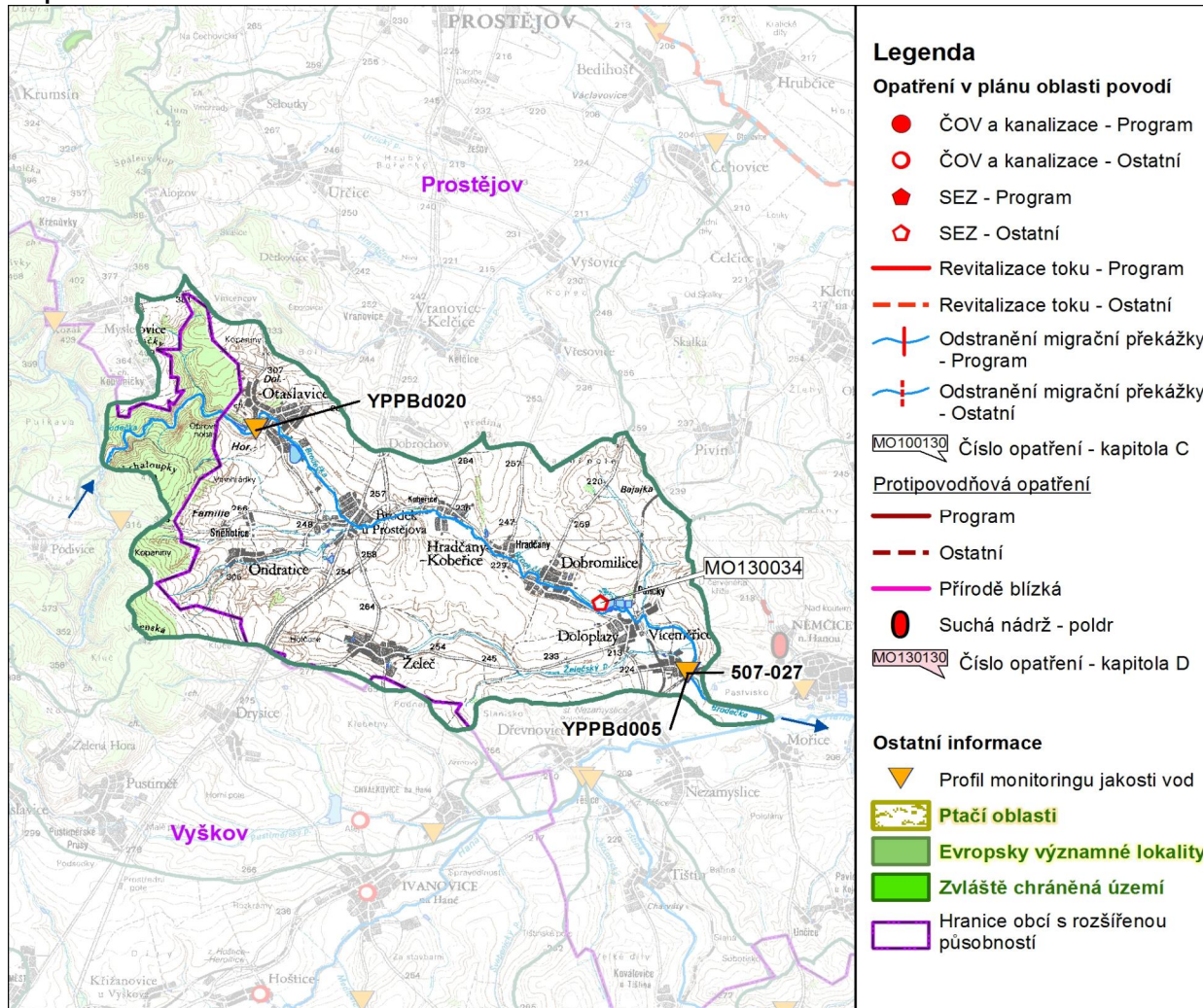
Počet obyvatel	5 770
Kategorie	řeka
Typ	42125
Ekoregion	Centrální vysočina
Nadmořská výška [m n. m.]	200-500
Geologický typ	křemitý
Řád Strahlera	5
Plocha povodí [km <sup>2</sup> ]	53,98
Délka páteřního toku [km]	14,8
Staničení páteřního toku [km]	0,0-14,8

Návaznost vodních útvarů



Hydrologické charakteristiky uzávěrového profilu (neověřená data) [m <sup>3</sup> /s]	Q <sub>a</sub>	0,5
	Q <sub>330d</sub>	0,0
	Q <sub>1</sub>	5
	Q <sub>100</sub>	40

Mapa vodního útvaru



Legenda

- Opatření v plánu oblasti povodí**
- ČOV a kanalizace - Program
  - ČOV a kanalizace - Ostatní
  - ◆ SEZ - Program
  - ◇ SEZ - Ostatní
  - Revitalizace toku - Program
  - - - Revitalizace toku - Ostatní
  - Odstranění migrační překážky - Program
  - - - Odstranění migrační překážky - Ostatní
- MO100130 Číslo opatření - kapitola C
- Protipovodňová opatření**
- Program
  - - - Ostatní
  - Přírodě blízká
  - Suchá nádrž - poldr
  - MO130130 Číslo opatření - kapitola D
- Ostatní informace**
- ▼ Profil monitoringu jakosti vod
  - Ptačí oblasti
  - Evropsky významné lokality
  - Zvláště chráněná území
  - Hranice obcí s rozšířenou působností

Využití území		
Popis	%	km <sup>2</sup>
Umělé přetvořené plochy	8,5	4,6
Orná půda	75,4	40,7
Trvalé plodiny	0,5	0,3
Travní porosty	0,0	0,0
Smíšené zemědělské oblasti	4,6	2,5
Les, polopřírodní vegetace	11,0	5,9
Mokřady	0,0	0,0
Vody	0,0	0,0

### 3. Užívání vody (stav z VH bilance roku 2008)

Odběry vody povrchové				
Odvětví	Skutečné		Povolené	Počet odb.
	tis.m <sup>3</sup> /rok	l/s	tis.m <sup>3</sup> /rok	
vodovody				
zeměděl.				
energetika				
průmysl	13,9	0,4	70,0	1
ostatní				
celkem	13,9	0,4	70,0	1

Výčet odběrů	Vodní tok	Účel *	l/s
ŽPSV Doloplazy	Brodečka	P	0,4

\* V - veřejné vodovody, K - komunální vypouštění, Z - zemědělství, E - energetika, P - průmysl, J - ostatní

Odběry vody podzemní				
Odvětví	Skutečné		Povolené	Počet odb.
	tis.m <sup>3</sup> /rok	l/s	tis.m <sup>3</sup> /rok	
vodáren.	276,1	8,8	31,5	3
ostatní				
celkem	276,1	8,8	31,5	3

Významné odběry	Místo	Účel *	l/s
Brodek u Prostějova	Brodek u Pr	V	6,0
Víceměřice	Víceměřice	V	2,0
(neúplný artézský vrt - HV1)	Želeč na Ha	V	0,8

Významná akumulace vody			
Nádrž	Vodní tok	Obj. [mil.m <sup>3</sup> ]	Odběr [mil.m <sup>3</sup> /r]

### 2. Chráněná území vázaná na vodní prostředí

ID	Název CHÚ	Druh

\*) EVL - evropsky významná lokalita, PO - ptačí oblast

PP - přírodní památka, PR - přírodní rezervace

Vypouštění vod				
Odvětví	Skutečné		Povolené	Počet vyp.
	tis.m <sup>3</sup> /rok	l/s	tis.m <sup>3</sup> /rok	
komunální	219,5	7,0	350,0	6
zeměděl.				
energetika				
průmysl				
ostatní				
celkem	219,5	7,0	350,0	6

Výčet vypouštění	Vodní tok	Typ *	l/s
Doloplazy ČOV	Brodečka	K	2,3
Obec Otaslavice - ČOV	Brodečka	K	2,2
Víceměřice ČOV	Brodečka	K	1,2
Obec Dobromilice ČOV	Brodečka	K	0,5
Brodek u Prostějova ČOV -	Brodečka	K	0,4
Brodek u Prostějova VK	Brodečka	K	0,4

Bodové znečištění - souhrnné údaje [t/rok]				
BSK <sub>5</sub>	CHSK <sub>Cr</sub>	N-NH <sub>4</sub>	N <sub>anorg</sub>	P <sub>celk.</sub>
1,722	8,059	0,155	1,464	0,165

Plošné znečištění	
Dusík - bilanční přebytek [kg/ha/rok]	38,91
Fosfor - vstup erozí [kg/ha/rok]	1,18
Podíl plochy zranitelných oblastí [%]	71,7

Další vlivy

Významný převod vody	
Název	Kapacita [m <sup>3</sup> /s]

### 4. Monitoring jakosti povrchových vod v období 2005 - 2010

Kód profilu	Vodní tok	Název	Říční km	Reprezentativní	Použit pro hodnocení	Poznámka
YPPBd005	Brodečka (Drahanský potok)	Víceměřice	1,9	ano	ano	
YPPBd020	Brodečka (Drahanský potok)	Otaslavice nad	14,2	ne	ano	
507-027	Brodečka			ano	ano	

## 5. Hodnocení stavu vodního útvaru

Profily použité pro hodnocení									
Kód profilu	Tok		Název	Ukazatele překračující limity				Poznámka	
YPPBd005 507-027	Brodečka (Drahanský potok)		Víceměřice						
Ekologický stav									
FYZIKÁLNĚ-CHEMICKÉ SLOŽKY				BIOLOGICKÉ SLOŽKY					
V.F-CH.L.		SPECIF. ZNEČ. L.		RYBY		BENTOS		CHLOROFYL	
Přímé	Nepřímé	Přímé	Nepřímé	Přímé	Nepřímé	Přímé	Nepřímé	Přímé	Nepřímé
N	-	V	V	PN	c	N	N	-	-
nevyhovující		vyhovující		pot. nevyhovující		nevyhovující			
nevyhovující				nevyhovující					
nevyhovující									
fosfor									

Chemický stav			
SYNTECKÉ LÁTKY		KOVY	
Přímé	Nepřímé	Přímé	Nepřímé
V	V	N	V
vyhovující		pot. nevyhovující	
pot. nevyhovující			
		Hg	

Celkový stav VU	
Ekologický stav	Chemický stav
nevyhovující	pot. nevyhovující
Celkový stav	
nevyhovující	

Silně ovlivněný vodní útvar	
HMWB	Důvody vymezení
ne	

Vyvětlivky: V - vyhovující, PN - potenciálně nevyhovující, N - nevyhovující, HMWB - silně ovlivněný vodní útvar

\*) dle předběžného vymezení HMWB byl vodní útvar vyhodnocen jako přírodní nebo silně ovlivněný a následně zařazen do skupiny:

A - vodní útvary s nenávratně změněným stavem bránícím dosažení dobrého ekol. stavu a se zřejmě nenahraditelným užíváním

B - vodní útvary s vysokou pravděpodobností nedosažení dobrého ekologického stavu,

C - vodní útvary s rizikem nedosažení dobrého ekol. stavu, které však bude nutné posoudit po ustanovení referenčních podmínek.

Hydromorfologické ukazatele								
Vodní tok (správce *)	Délka [km]	Říční kontinuum - počet		Vzdouvání	Zpevnění břehů a koryta	Podélné hráze	Zastavěná území	Zatrubnění
		překážek	s rybochody					
Brodečka (Pov)	14,8	9	0	1,2	5,2			
Želečka (ZVHS)	6				2,4			

\*) PM - Povodí Moravy, s.p., ZVHS - Zemědělská vodohospodářská správa, LČR - Lesy České republiky, s.p.

## 6. Záplavová území

Úseky toků se stanoveným záplavovým územím			
Tok	Říční km	Správce	Záplavové území stanoveno kým, kdy
Brodečka	0,000 - 15,100	PM	OkÚ RŽP Prostějov, 05/2000

## 7. Návrh opatření ve vodním útvaru

Opatření k dosažení cílů ochrany vod jako složky životního prostředí			
Kanalizace a ČOV			
ID opatření	Název opatření	Prog. opatř.	Poznámka
MO100120	Drobní znečišťovatelé a menší obce do 2000 obyvatel - Doloplazy-odkanalizování obce	ano	

Staré ekologické zátěže				
ID opatření	Název opatření	Obec	Prog. opatř.	Poznámka
MO130034	Skládka ŽPSV + obce	Víceměřice	ne	

Revitalizace vodních toků a odstraňování migračních překážek				
ID opatření	Název opatření	Správce v.t.*	Prog. opatř.	Poznámka

\* ) PM - Povodí Moravy, s.p., ZVHS - Zemědělská vodohospodářská správa, LČR - Lesy České republiky, s.p.

Obecná opatření		
ID opatření	Název opatření	Poznámka
MO100112	Opatření k omezení, případně zastavení vnosu zvlášť nebezpečných látek	
MO100120	Drobní znečišťovatelé a menší obce do 2000 obyvatel	
MO100201	Opatření k omezení, případně zastavení vnosu zvlášť nebezpečných látek - Odstraňování znečištění z nelegálních skládek	

Opatření na úseku ochrany před povodněmi				
ID opatření	Tok, lokalita (správce)	Ř. km	Navrhované opatření	Poznámka

Suché nádrže				

Plánované komplexní pozemkové úpravy			
Katastrální území	Obec	Pozemkový úřad	Poznámka
Dobromilice	Dobromilice	Prostějov	zahájení přípravy - 2009
Dobrochov	Dobrochov	Prostějov	zahájení přípravy - 2009
Hradčany u Prostějova	Hradčany-Kobefice	Prostějov	zahájení přípravy - 2015
Kobylničky	Myslejovice	Prostějov	zahájení přípravy - 2015
Myslejovice	Myslejovice	Prostějov	zahájení přípravy - 2015
Doloplazy	Doloplazy	Prostějov	zahájení přípravy - 2012
Kobefice	Hradčany-Kobefice	Prostějov	zahájení přípravy - 2015
Poličky	Doloplazy	Prostějov	zahájení přípravy - 2012
Víceměřice	Víceměřice	Prostějov	zahájení přípravy - 2012

8. Odhad dopadu opatření k r. 2015 na celkový stav

**Celk. stav VU**  
pot. nevyhovující

Poznámky k navrhovaným opatřením: