

Průvodní list útvaru povrchových vod Plánu oblasti povodí Moravy 2010 - 2015

<b>Obůrek (Vidovka) po ústí do toku Dřevnice</b>		Pracovní číslo VÚ	<b>M146</b>
Kraj (kraje)	Zlínský	ID	40816000
Vodoprávní úřad (úřady)	Zlín	ČHP	4-13-01-022

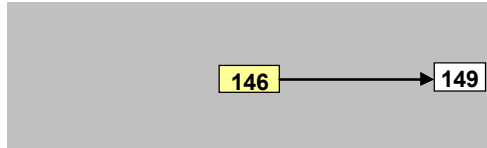
1. Charakteristika vodního útvaru

146



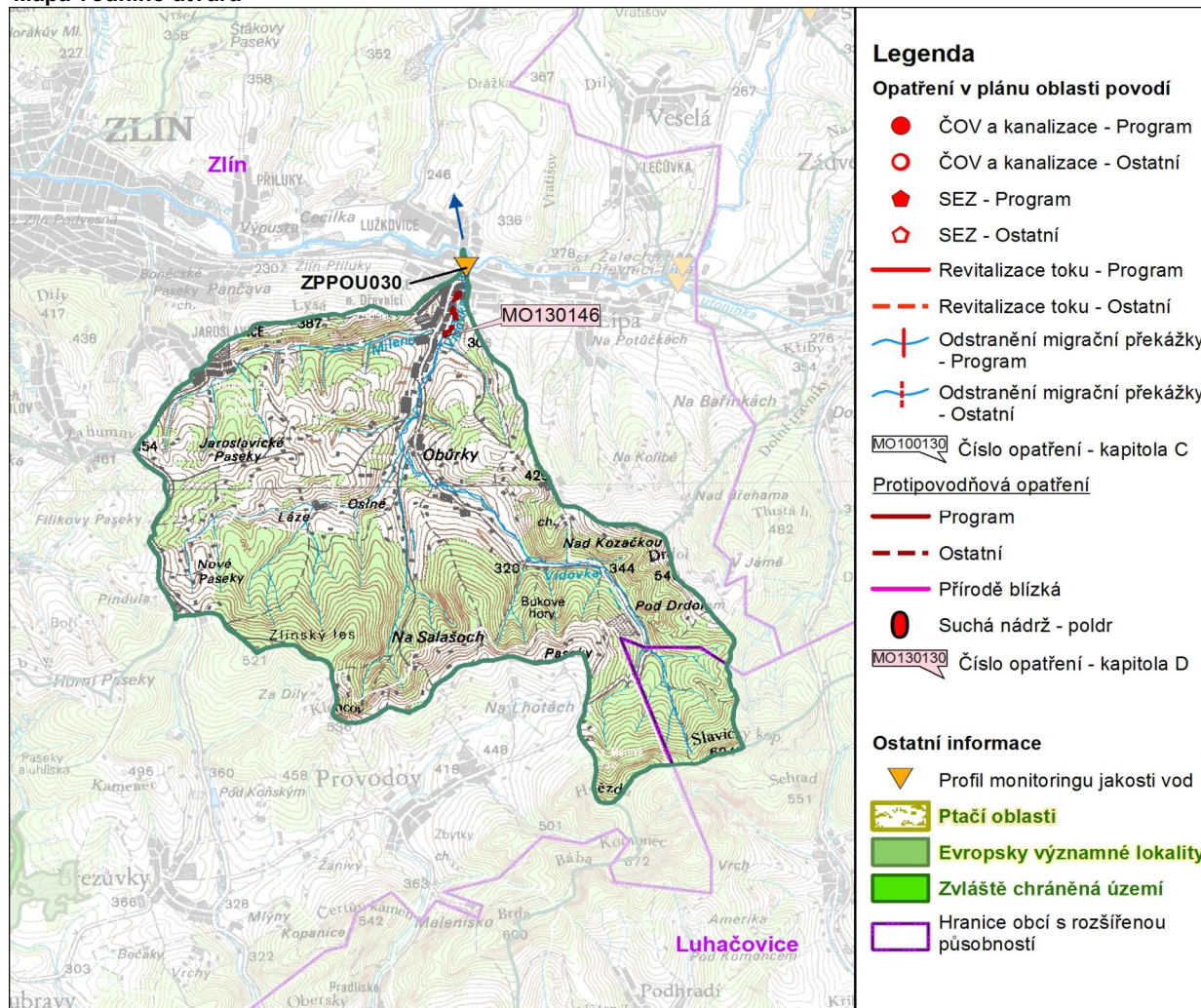
Počet obyvatel	1 980
Kategorie	řeka
Typ	22214
Ekoregion	Karpaty
Nadmořská výška [m n. m.]	200-500
Geologický typ	vápnitý
Řád Strahlera	4
Plocha povodí [km <sup>2</sup> ]	22,12
Délka páteřního toku [km]	7,0
Staničení páteřního toku [km]	0,0-7,0

Návaznost vodních útvarů



Hydrologické charakteristiky uzávěrového profilu (neověřená data) [m <sup>3</sup> /s]	Q <sub>a</sub>	0,2
	Q <sub>330d</sub>	0,0
	Q <sub>1</sub>	9
	Q <sub>100</sub>	70

Mapa vodního útvaru



Využití území		
Popis	%	km <sup>2</sup>
Umělé přetvořené plochy	2,3	0,5
Orná půda	5,3	1,2
Trvalé plodiny	0,0	0,0
Travní porosty	4,4	1,0
Smíšené zemědělské oblasti	28,2	6,2
Les, polopřírodní vegetace	59,9	13,2
Mokřady	0,0	0,0
Vody	0,0	0,0

### 3. Užívání vody (stav z VH bilance roku 2008)

Odběry vody povrchové				
Odvětví	Skutečné		Povolené	Počet odb.
	tis.m <sup>3</sup> /rok	l/s	tis.m <sup>3</sup> /rok	
vodovody				
zeměděl.				
energetika				
průmysl				
ostatní				
<b>celkem</b>	<b>0,0</b>	<b>0,0</b>	<b>0,0</b>	<b>0</b>

Výčet odběrů	Vodní tok	Účel *	l/s

\* V - veřejné vodovody, K - komunální vypouštění, Z - zemědělství, E - energetika, P - průmysl, J - ostatní

Odběry vody podzemní				
Odvětví	Skutečné		Povolené	Počet odb.
	tis.m <sup>3</sup> /rok	l/s	tis.m <sup>3</sup> /rok	
vodáren.				
ostatní				
<b>celkem</b>	<b>0,0</b>	<b>0,0</b>	<b>0,0</b>	<b>0</b>

Významné odběry	Místo	Účel *	l/s

Významná akumulace vody			
Nádrž	Vodní tok	Obj. [mil.m <sup>3</sup> ]	Odběr [mil.m <sup>3</sup> /r]

### 2. Chráněná území vázaná na vodní prostředí

ID	Název CHÚ	Druh

\*) EVL - evropsky významná lokalita, PO - ptačí oblast

PP - přírodní památka, PR - přírodní rezervace

Vypouštění vod				
Odvětví	Skutečné		Povolené	Počet vyp.
	tis.m <sup>3</sup> /rok	l/s	tis.m <sup>3</sup> /rok	
komunální	24,9	0,8	34,7	1
zeměděl.				
energetika				
průmysl				
ostatní				
<b>celkem</b>	<b>24,9</b>	<b>0,8</b>	<b>34,7</b>	<b>1</b>

Výčet vypouštění	Vodní tok	Typ *	l/s
Želechovice VK2 (1 volná vy	Obůrek	K	0,8

Bodové znečištění - souhrnné údaje [t/rok]				
BSK <sub>5</sub>	CHSK <sub>Cr</sub>	N-NH <sub>4</sub>	N <sub>anorg</sub>	P <sub>celk.</sub>
0,660	1,656	0,356	0,423	0,057

Plošné znečištění	
Dusík - bilanční přebytek [kg/ha/rok]	31,21
Fosfor - vstup erozí [kg/ha/rok]	0,85
Podíl plochy zranitelných oblastí [%]	0,0

Další vlivy

Významný převod vody	
Název	Kapacita [m <sup>3</sup> /s]

### 4. Monitoring jakosti povrchových vod v období 2005 - 2010

Kód profilu	Vodní tok	Název	Říční km	Reprezentativní	Použit pro hodnocení	Poznámka
ZPPOU030	Obůrek (Vidovka)	Želechovice	0,3	ano	ne	

## 5. Hodnocení stavu vodního útvaru

Profily použité pro hodnocení									
Kód profilu	Tok			Název	Ukazatele překračující limity				Poznámka
Ekologický stav									
FYZIKÁLNĚ-CHEMICKÉ SLOŽKY				BIOLOGICKÉ SLOŽKY					
V.F-CH.L.		SPECIF. ZNEČ. L.		RYBY		BENTOS		CHLOROFYL	
Přímé	Nepřímé	Přímé	Nepřímé	Přímé	Nepřímé	Přímé	Nepřímé	Přímé	Nepřímé
-	V	V	V	PN	c	-	V	-	-
vyhovující		vyhovující		pot. nevyhovující		vyhovující		-	
vyhovující				pot. nevyhovující				-	
pot. nevyhovující									

Chemický stav			
SYNTECKÉ LÁTKY		KOVY	
Přímé	Nepřímé	Přímé	Nepřímé
-	V	-	V
vyhovující		vyhovující	
vyhovující			

Celkový stav VU	
Ekologický stav	Chemický stav
pot. nevyhovující	vyhovující
Celkový stav	
pot. nevyhovující	

Silně ovlivněný vodní útvar	
HMWB	Důvody vymezení
ne	

Vyvětlivky: V - vyhovující, PN - potenciálně nevyhovující, N - nevyhovující, HMWB - silně ovlivněný vodní útvar

\*) dle předběžného vymezení HMWB byl vodní útvar vyhodnocen jako přírodní nebo silně ovlivněný a následně zařazen do skupiny:

A - vodní útvary s nenávratně změněným stavem bránícím dosažení dobrého ekol. stavu a se zřejmě nenahraditelným užíváním

B - vodní útvary s vysokou pravděpodobností nedosažení dobrého ekologického stavu,

C - vodní útvary s rizikem nedosažení dobrého ekol. stavu, které však bude nutné posoudit po ustanovení referenčních podmínek.

Hydromorfologické ukazatele								
Vodní tok (správce *)	Délka [km]	Říční kontinuum - počet		Vzdouvání	Zpevnění břehů a koryta	Podélné hráze	Zastavěná území	Zatrubnění
		překážek	s rybochody					
Obúrek (Vidovka) (LČR)	7	1	0					

\*) PM - Povodí Moravy, s.p., ZVHS - Zemědělská vodohospodářská správa, LČR - Lesy České republiky, s.p.

## 6. Záplavová území

Úseky toků se stanoveným záplavovým územím			
Tok	Říční km	Správce	Záplavové území stanoveno kým, kdy

### 7. Návrh opatření ve vodním útvaru

Opatření k dosažení cílů ochrany vod jako složky životního prostředí			
Kanalizace a ČOV			
ID opatření	Název opatření	Prog. opatř.	Poznámka

Staré ekologické zátěže				
ID opatření	Název opatření	Obec	Prog. opatř.	Poznámka

Revitalizace vodních toků a odstraňování migračních překážek				
ID opatření	Název opatření	Správce v.t.*	Prog. opatř.	Poznámka

\* ) PM - Povodí Moravy, s.p., ZVHS - Zemědělská vodohospodářská správa, LČR - Lesy České republiky, s.p.

Obecná opatření		
ID opatření	Název opatření	Poznámka

Opatření na úseku ochrany před povodněmi				
ID opatření	Tok, lokalita (správce)	R. km	Navrhované opatření	Poznámka
MO130146	Vidovka, Želechovice (LČR)	0.5 - 1.3	zkapacitnění a stabilizace koryta	

Plánované komplexní pozemkové úpravy			
Katastrální území	Obec	Pozemkový úřad	Poznámka

8. Odhad dopadu  
opatření k r. 2015  
na celkový stav  
Celk. stav VÚ  
pot. nevyhovující

Poznámky k navrhovaným opatřením: