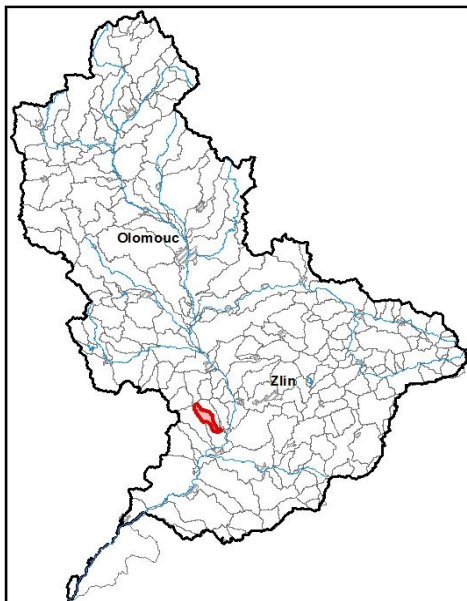


Průvodní list útvaru povrchových vod Plánu oblasti povodí Moravy 2010 - 2015

|  |  |                   |             |
|--|--|-------------------|-------------|
| <b>Jankovický potok po ústí do toku Kudlovický potok</b> |  | Pracovní číslo VÚ | <b>M152</b> |
| Kraj (kraje)   | Zlínský                                | ID                | 40855000    |
| Vodoprávní úřad (úřady)                                  | Uherské Hradiště, Otrokovice, Kroměříž | ČHP               | 4-13-01-062 |

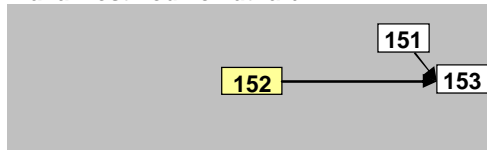
1. Charakteristika vodního útvaru

152



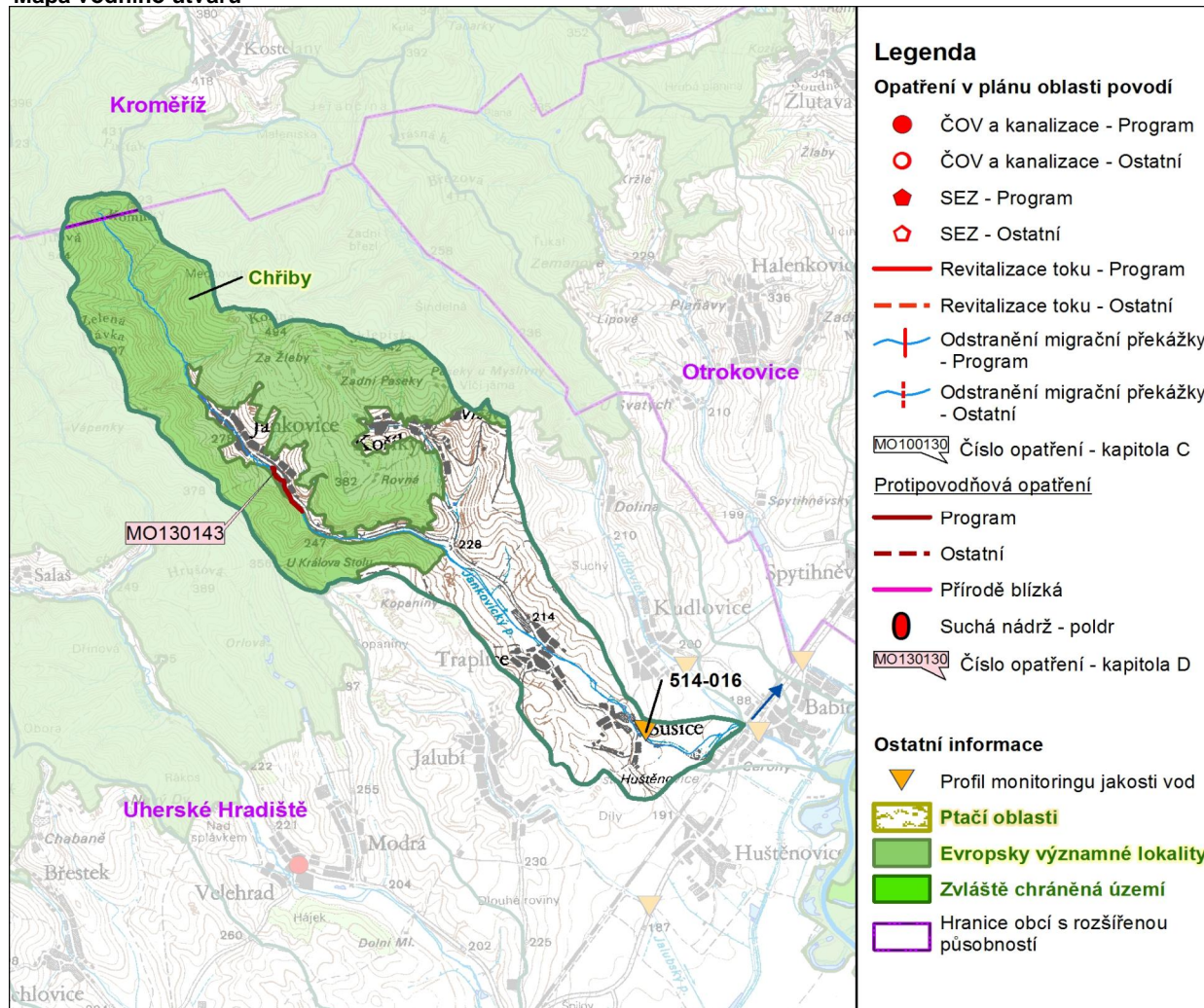
|                                  |          |
|----------------------------------|----------|
| Počet obyvatel                   | 2 572    |
| Kategorie                        | řeka     |
| Typ                              | 21214    |
| Ekoregion                        | Karpaty  |
| Nadmořská výška [m n. m.]        | < 200    |
| Geologický typ                   | vápňitý  |
| Řád Strahlera                    | 4        |
| Plocha povodí [km <sup>2</sup> ] | 20,56    |
| Délka páteřního toku [km]        | 13       |
| Staničení páteřního toku [km]    | 0,0-13,0 |

Návaznost vodních útvarů



|   |                   |     |
|---|-------------------|-----|
| Hydrologické charakteristiky uzávěrového profilu (neověřená data) [m <sup>3</sup> /s] | Q <sub>a</sub>    | 0,0 |
|   | Q <sub>330d</sub> | 0,0 |
|   | Q <sub>1</sub>    | 4   |
|   | Q <sub>100</sub>  | 25  |

Mapa vodního útvaru





## 5. Hodnocení stavu vodního útvaru

| Profily použité pro hodnocení |         |                  |         |                   |                               |                   |         |           |          |
|-------------------------------|---------|------------------|---------|-------------------|-------------------------------|-------------------|---------|-----------|----------|
| Kód profilu                   | Tok     |                  |         | Název             | Ukazatele překračující limity |                   |         |           | Poznámka |
|                               |         |                  |         |                   |                               |                   |         |           |          |
| Ekologický stav               |         |                  |         |                   |                               |                   |         |           |          |
| FYZIKÁLNĚ-CHEMICKÉ SLOŽKY     |         |                  |         | BIOLOGICKÉ SLOŽKY |                               |                   |         |           |          |
| V.F-CH.L.                     |         | SPECIF. ZNEČ. L. |         | RYBY              |                               | BENTOS            |         | CHLOROFYL |          |
| Přímé                         | Nepřímé | Přímé            | Nepřímé | Přímé             | Nepřímé                       | Přímé             | Nepřímé | Přímé     | Nepřímé  |
| -                             | PN      | V                | V       | PN                | přírodní                      | -                 | PN      | -         | -        |
| pot. nevyhovující             |         | vyhovující       |         | pot. nevyhovující |                               | pot. nevyhovující |         | -         |          |
| pot. nevyhovující             |         |                  |         | pot. nevyhovující |                               |                   |         |           |          |
| pot. nevyhovující             |         |                  |         |                   |                               |                   |         |           |          |

| Chemický stav     |         |                   |         |
|-------------------|---------|-------------------|---------|
| SYNTECKÉ LÁTKY    |         | KOVY              |         |
| Přímé             | Nepřímé | Přímé             | Nepřímé |
| -                 | V       | -                 | N       |
| vyhovující        |         | pot. nevyhovující |         |
| pot. nevyhovující |         |                   |         |
|                   |         |                   | Cd, Hg  |

| Celkový stav VU   |                   |
|-------------------|-------------------|
| Ekologický stav   | Chemický stav     |
| pot. nevyhovující | pot. nevyhovující |
| Celkový stav      |                   |
| pot. nevyhovující |                   |

| Silně ovlivněný vodní útvar |                 |
|-----------------------------|-----------------|
| HMWB                        | Důvody vymezení |
| ne                          |                 |

Vyvětlivky: V - vyhovující, PN - potenciálně nevyhovující, N - nevyhovující, HMWB - silně ovlivněný vodní útvar

\*) dle předběžného vymezení HMWB byl vodní útvar vyhodnocen jako přírodní nebo silně ovlivněný a následně zařazen do skupiny:

A - vodní útvary s nenávratně změněným stavem bránícím dosažení dobrého ekol. stavu a se zřejmě nenahraditelným užíváním

B - vodní útvary s vysokou pravděpodobností nedosažení dobrého ekologického stavu,

C - vodní útvary s rizikem nedosažení dobrého ekol. stavu, které však bude nutné posoudit po ustanovení referenčních podmínek.

| Hydromorfologické ukazatele  |            |                         |             |           |                         |               |                 |            |
|------------------------------|------------|-------------------------|-------------|-----------|-------------------------|---------------|-----------------|------------|
| Vodní tok (správce *)        | Délka [km] | Říční kontinuum - počet |             | Vzdouvání | Zpevnění břehů a koryta | Podélné hráze | Zastavěná území | Zatrubnění |
|                              |            | překážek                | s rybochody |           |                         |               |                 |            |
| Jankovický potok (LČR, ZVHS) | 13         |                         |             |           | 6,8                     |               |                 |            |
|                              |            |                         |             |           |                         |               |                 |            |
|                              |            |                         |             |           |                         |               |                 |            |
|                              |            |                         |             |           |                         |               |                 |            |
|                              |            |                         |             |           |                         |               |                 |            |
|                              |            |                         |             |           |                         |               |                 |            |

\*) PM - Povodí Moravy, s.p., ZVHS - Zemědělská vodohospodářská správa, LČR - Lesy České republiky, s.p.

## 6. Záplavová území

| Úseky toků se stanoveným záplavovým územím |          |         |                                    |
|--|----------|---------|------------------------------------|
| Tok  | Říční km | Správce | Záplavové území stanoveno kým, kdy |
|  |          |         |                                    |
|  |          |         |                                    |
|  |          |         |                                    |
|  |          |         |                                    |
|  |          |         |                                    |
|  |          |         |                                    |
|  |          |         |                                    |

