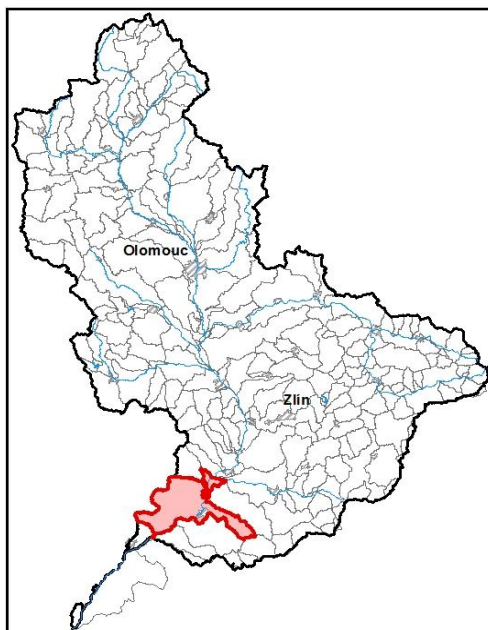


Průvodní list útvaru povrchových vod Plánu oblasti povodí Moravy 2010 - 2015

Morava po soutok s tokem Radějovka		Pracovní číslo VÚ	M171
Kraj (kraje)	Jihomoravský, Zlínský	ID	40939110
Vodoprávní úřad (úřady)	Uh. Hradiště, Veselí n. M., Hodonín, Kyjov	ČHP	4-13-02-061

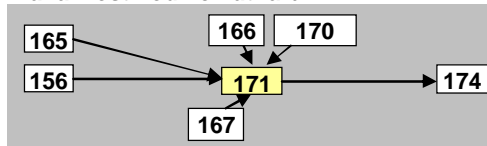
1. Charakteristika vodního útvaru

171



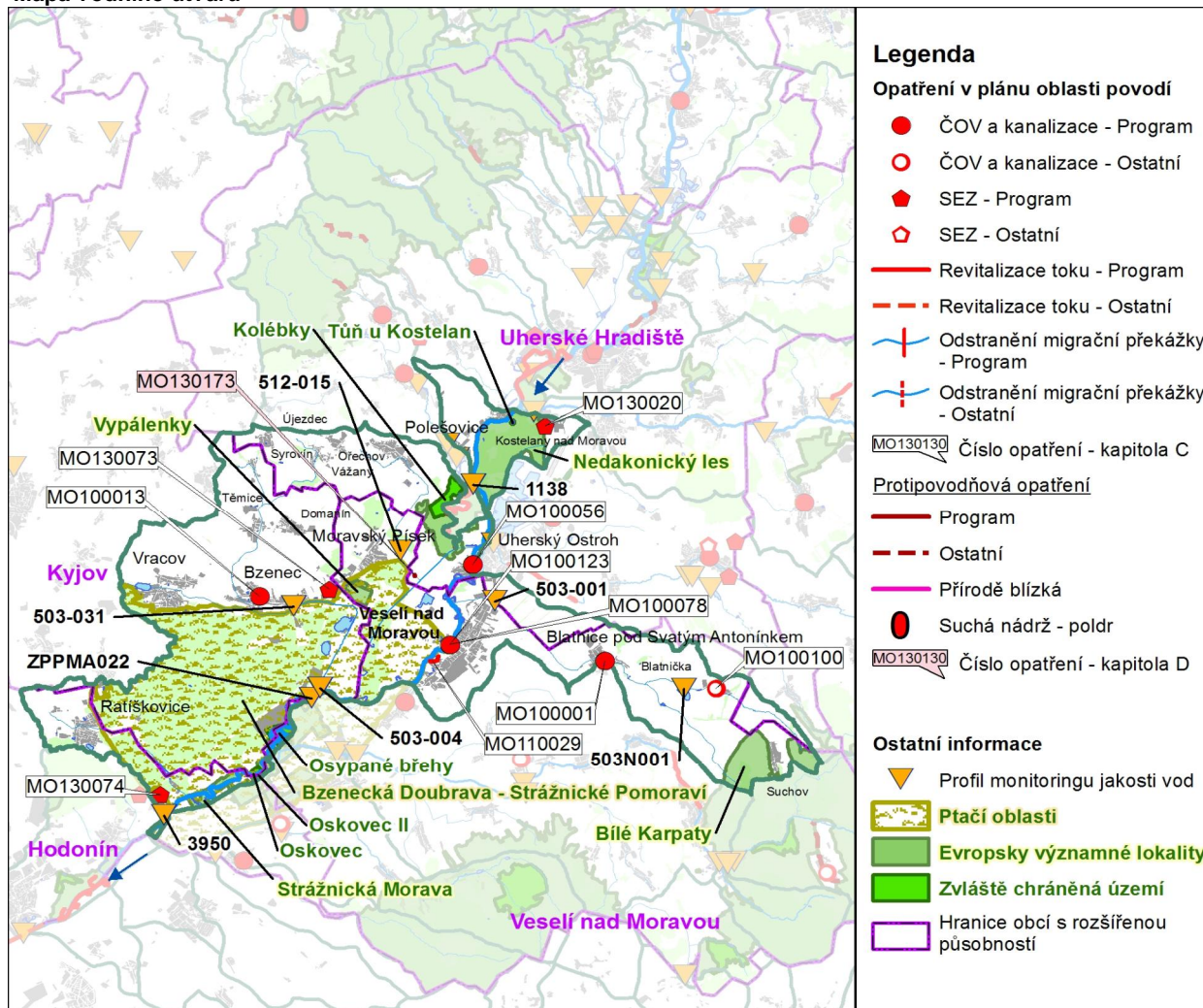
Počet obyvatel	38 398
Kategorie	řeka
Typ	11138
Ekoregion	Maďarská nížina
Nadmořská výška [m n. m.]	< 200
Geologický typ	křemitý
Řád Strahlera	8
Plocha povodí [km ²]	259,96
Délka páteřního toku [km]	33,4
Staničení páteřního toku [km]	121,5 - 154,9

Návaznost vodních útvarů



Hydrologické charakteristiky uzávěrového profilu (neověřená data) [m ³ /s]	Q _a	59,6
	Q _{330d}	13,9
	Q ₁	380
	Q ₁₀₀	800

Mapa vodního útvaru



Využití území		
Popis	%	km ²
Umělé přetvořené plochy	8,1	20,9
Orná půda	50,0	130,1
Trvalé plodiny	2,7	7,0
Travní porosty	2,3	5,9
Smišené zemědělské oblasti	8,0	20,9
Les, polopřírodní vegetace	28,7	74,6
Mokřady	0,0	0,0
Vody	0,2	0,6

2. Chráněná území vázaná na vodní prostředí

ID	Název CHÚ	Druh
1938	Kolébky	PR
291	Oskovec	PR
1493	Oskovec II	PR
2067	Osypané břehy	PP
1905	Tůň u Kostelán	PP
CZ0724090	Bílé Karpaty	EVL
CZ0724107	Nedakonický les	EVL
CZ0624068	Strážnická Morava	EVL
CZ0623031	Vypálenky	EVL
CZ0621025	Bzen. Doubrava - Strážn. Pomoraví	PO

**) EVL - evropsky významná lokalita, PO - ptačí oblast*

PP - přírodní památka, PR - přírodní rezervace

3. Užívání vody (stav z VH bilance roku 2008)

Odběry vody povrchové				
Odvětví	Skutečné		Povolené	Počet odb.
	tis.m ³ /rok	l/s	tis.m ³ /rok	
vodovody	2250,6	71,4	4320,0	1
zeměděl.	37,9	1,2	120,0	1
energetika				
průmysl	69,1	2,2	200,0	1
ostatní				
celkem	2357,6	74,8	4640,0	3

Výčet odběrů	Vodní tok	Účel *	l/s
Ostrožská Nová Ves	štěrkoviště	K	71,4
Železárný Veselí - Veselí	Morava	P	2,2
ZEAS Nedakonice	Morava	Z	1,2

Vypouštění vod				
Odvětví	Skutečné		Povolené	Počet vyp.
	tis.m ³ /rok	l/s	tis.m ³ /rok	
komunální	2 784,3	88,3	4 443,7	14
zeměděl.				
energetika				
průmysl	386,1	12,2	773,7	5
ostatní				
celkem	3 170,5	100,5	5 217,4	19

Výčet vypouštění	Vodní tok	Typ *	l/s
Veselí nad Moravou ČOV	Morava	K	26,6
Bzenec ČOV	Syrovinka	K	26,5
Uherský Ostroh ČOV	Morava	K	8,9
Obec Blatnice ČOV	Svodnice	K	8,0
Kunovice - Aircraft industri	Olšava	P	7,8
Ratíškovice ČOV	Ratíškovický	K	6,2
Veselí., kanalizace DN150	Morava	K	3,1
Obec Polešovice ČOV	Polešovický	K	2,9
úprava vody Bzenec - Pří	Morava	P	2,1
Blatnička ČOV	Svodnice	K	1,6
Rohatec-Kolonie ČOV	Morava	K	1,4
dalších 8 vypouštění			5,4

* V - veřejné vodovody, K - komunální vypouštění, Z - zemědělství, E - energetika, P - průmysl, J - ostatní

Odběry vody podzemní				
Odvětví	Skutečné		Povolené	Počet odb.
	tis.m ³ /rok	l/s	tis.m ³ /rok	
vodáren.	5218,2	165,5	8354,4	3
ostatní	437,3	13,9	1013,0	13
celkem	5655,5	179,4	9367,4	16
Významné odběry	Místo	Účel *	l/s	
Bzenec III (S+J)	Veselí nad	V	123,6	
Bzenec I (Moravský Písek)	Mor.Písek	V	38,4	
sanace Bzenec, tech. A3	Mor.Písek	P	6,9	
dalších 13 odběrů			10,4	

Bodové znečištění - souhrnné údaje [t/rok]				
BSK ₅	CHSK _{Cr}	N-NH ₄	N _{anorg}	P _{celk.}
14,933	105,426	18,159	40,132	4,181

Plošné znečištění	
Dusík - bilanční přebytek [kg/ha/rok]	40,59
Fosfor - vstup erozí [kg/ha/rok]	1,53
Podíl plochy zranitelných oblastí [%]	41,64

Další vlivy	
odběr podzemních vod	

Významná akumulace vody			
Nádrž	Vodní tok	Obj. [mil.m ³]	Odběr [mil.m ³ /r]

Významný převod vody	
Název	Kapacita [m ³ /s]
Odlehčovací rameno Moravy Vnorovy - Uherský Ostroh	435
Bařův kanál (odbočení)	

4. Monitoring jakosti povrchových vod v období 2005 - 2010

Kód profilu	Vodní tok	Název	Říční km	Reprezentativní	Použit pro hodnocení	Poznámka
ZPPMA022	Morava	Strážnice	133,4	ne	ano	
1138	Morava	Nedakonice	152,0	ne	ano	
3950	Morava	Rohatec	123,5	ano	ano	
503-001	Svodnice	Veselí nad Moravou	1,7	ne	ano	
503-004	Syrovinka			ne	ano	
503-031	Syrovinka			ne	ano	
503N001	Svodnice			ne	ano	
512-015	Polešovický potok			ne	ano	

5. Hodnocení stavu vodního útvaru

Profily použité pro hodnocení									
Kód profilu	Tok		Název	Ukazatele překračující limity				Poznámka	
3950	Morava		Rohatec						
Ekologický stav									
FYZIKÁLNĚ-CHEMICKÉ SLOŽKY				BIOLOGICKÉ SLOŽKY					
V.F-CH.L.		SPECIF. ZNEČ. L.		RYBY		BENTOS		CHLOROFYL	
Přímé	Nepřímé	Přímé	Nepřímé	Přímé	Nepřímé	Přímé	Nepřímé	Přímé	Nepřímé
V	-	V	V	PN	c	V	V	V	V
vyhovující		vyhovující		pot. nevyhovující		vyhovující		vyhovující	
vyhovující				pot. nevyhovující				vyhovující	
				pot. nevyhovující					

Chemický stav			
SYNTECKÉ LÁTKY		KOVY	
Přímé	Nepřímé	Přímé	Nepřímé
V	V	V	N
vyhovující		pot. nevyhovující	
pot. nevyhovující			
Cd, Pb, Hg			

Celkový stav VÚ	
Ekologický stav	Chemický stav
pot. nevyhovující	pot. nevyhovující
Celkový stav	
pot. nevyhovující	

Silně ovlivněný vodní útvar	
HMWB	Důvody vymezení
ne	

Vyvětlivky: V - vyhovující, PN - potenciálně nevyhovující, N - nevyhovující, HMWB - silně ovlivněný vodní útvar

*) dle předběžného vymezení HMWB byl vodní útvar vyhodnocen jako přírodní nebo silně ovlivněný a následně zařazen do skupiny:

A - vodní útvary s nenávratně změněným stavem bránícím dosažení dobrého ekol. stavu a se zřejmě nenahraditelným užíváním

B - vodní útvary s vysokou pravděpodobností nedosažení dobrého ekologického stavu,

C - vodní útvary s rizikem nedosažení dobrého ekol. stavu, které však bude nutné posoudit po ustanovení referenčních podmínek.

Hydromorfologické ukazatele								
Vodní tok (správce *)	Délka [km]	Říční kontinuum - počet		Vzdouvání	Zpevnění břehů a koryta	Podélné hráze	Zastavěná území	Zatrubnění
		překážek	s rybochody					
Bozatský potok (ZVHS)	6,6				5,9			
Morava (Pov)	33,4	4	1	21,7	28,9	16,1		
O.R. Moravy (Pov)	9,4	2	0	4,5	9,4	9,4		
Ořechovský p. (ZVHS)	5,6				5,5			0,1
Polešovický p. (ZVHS)	8,5				8,5			
Ratiškovický potok (ZVHS)	7,7				5,4			
Svodnice (LČR, ZVHS)	20,0	3	2		9,1	1,6		
Syrovinka (LČR, Pov)	17,2	6	0		14,6	8,0		
Vracovský potok (ZVHS)	6,5				6,5			

*) PM - Povodí Moravy, s.p., ZVHS - Zemědělská vodohospodářská správa, LČR - Lesy České republiky, s.p.

6. Záplavová území

Úseky toků se stanoveným záplavovým územím			
Tok	Říční km	Správce	Záplavové území stanoveno kým, kdy
Morava	121,110 - 133,020	PM	KÚ HM, 05/2005
Morava	131,650 - 142,330	PM	KÚ ZLK, 08/2005
Morava	142,330 - 155,300	PM	KÚ ZLK, 12/2008
Odlehč. rameno Uh. Ostroh	0,000 - 5,940	PM	
Odlehč. rameno Uh. Ostroh	6,150 - 9,445	PM	
Syrovinka	0,000 - 14,525	PM	KÚ JHM, 04/2007
Úseky toků se zpracovaným, nevyhlášeným záplavovým územím			
Tok	Říční km	Správce	Záplavové území stanoveno kým, kdy
Městské rameno Hodonín	0,000 - 4,600	PM	OkÚ RŽP Hodonín, předl. 08/86
Morava	94,750 - 131,760	PM	OkÚ RŽP Hodonín, předl. 05/91

7. Návrh opatření ve vodním útvaru

Opatření k dosažení cílů ochrany vod jako složky životního prostředí			
Kanalizace a ČOV			
ID opatření	Název opatření	Prog. opatř.	Poznámka
MO100001	Blatnice pod sv. Antonínkem - intenzifikace ČOV, rekonstrukce a výstavba kanalizace	ano	
MO100013	Bzenec - rekonstrukce ČOV	ano	
MO100056	Uherský Ostroh - rekonstrukce a dostavba kanalizace, rekonstrukce ČOV	ano	
MO100078	Veselí nad Moravou - rekonstrukce ČOV	ano	
MO100100	Blatnička - výstavba ČOV	ne	
MO100123	Veselí nad Moravou - rekonstrukce kmenových stok	ano	

Staré ekologické zátěže				
ID opatření	Název opatření	Obec	Prog. opatř.	Poznámka
MO130020	MORAVAN AEROPLANES a.s - Otrokovice	Kunovice	ano	
MO130073	KOVO Bzenec	Bzenec	ano	
MO130074	Rohatec - kolonie	Rohatec	ano	

Revitalizace vodních toků a odstraňování migračních překážek				
ID opatření	Název opatření	Správce v.t.*	Prog. opatř.	Poznámka
MO110029	Revitalizace odstaveného ramene M43 Hrnčířské louky	PM	ano	

*) PM - Povodí Moravy, s.p., ZVHS - Zemědělská vodohospodářská správa, LČR - Lesy České republiky, s.p.

Obecná opatření		
ID opatření	Název opatření	Poznámka
MO100107	Hospodaření v ochranných pásmech vodních zdrojů	
MO100108	Opatření pro regulaci odběrů a vzdouvání	
MO100109	Opatření proti nevhodnému využívání území (těžba kolektoru podzemních vod)	
MO100110	Opatření k zamezení rizikového kvantitativního stavu UPOD	
MO100201	Opatření k omezení, případně zastavení vnosu zvlášť nebezpečných látek - Odstraňování	

Opatření na úseku ochrany před povodněmi				
ID opatření	Tok, lokalita (správce)	Ř. km	Navrhované opatření	Poznámka
MO130173	Polešovický potok, Moravský Písek (ZVHS)	0.03 - 0.03	zkapacitnění přečerpávací stanice	

Suché nádrže

Plánované komplexní pozemkové úpravy			
Katastrální území	Obec	Pozemkový úřad	Poznámka
Žeravice		Hodonín	zahájení přípravy - 2011
Kostelany nad Moravou	Kostelany nad Moravou	Uh. Hradiště	plánované
Ostrožské Předměstí	Uherský Ostroh	Uh. Hradiště	zahájené
Blatnice pod Sv. Antonínkem	Blatnice pod Sv. Antonínkem	Hodonín	zahájení přípravy - 2015
Chylice	Ostrožská Nová Ves	Uh. Hradiště	plánované
Kvačice	Uherský Ostroh	Uh. Hradiště	plánované
Ostrožská Nová Ves	Ostrožská Nová Ves	Uh. Hradiště	plánované
Ostrožská Lhota	Ostrožská Lhota	Uh. Hradiště	zahájené
Nedakonice	Nedakonice	Uh. Hradiště	plánované
Polešovice	Polešovice	Uh. Hradiště	plánované
Uherský Ostroh	Uherský Ostroh	Uh. Hradiště	plánované
Újezdec u Osvětiman	Újezdec	Uh. Hradiště	zahájené
Vážany u Uh. Hradiště	Vážany	Uh. Hradiště	zahájené
Louka u Ostrohu	Louka	Hodonín	zahájení přípravy - 2009
Strážnice na Moravě	Strážnice	Hodonín	zahájení přípravy - 2014
Bzenec	Bzenec	Hodonín	zahájení přípravy - 2014
Ořechov u Uh. Hradiště	Ořechov	Uh. Hradiště	plánované
Petrov u Hodonína	Petrov	Hodonín	zahájení přípravy - 2012
Rohatec	Rohatec	Hodonín	zahájení přípravy - 2013

8. Odhad dopadu opatření k r. 2015 na celkový stav

Celk. stav VU
pot. nevyhovující

Poznámky k navrhovaným opatřením: