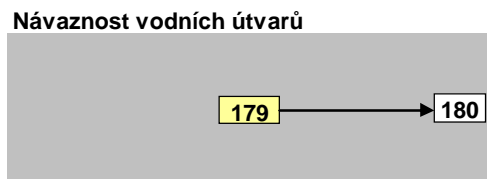
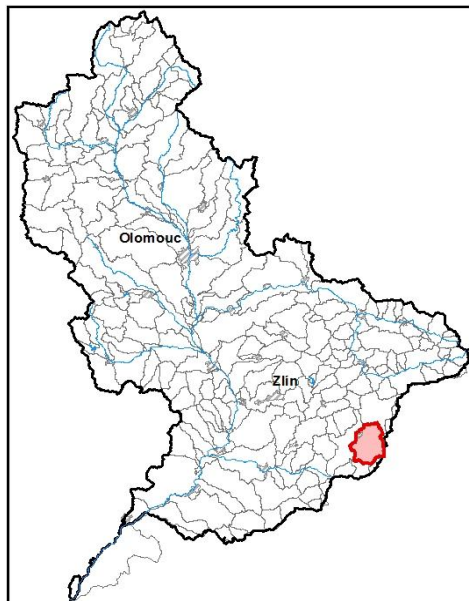


Průvodní list útvaru povrchových vod Plánu oblasti povodí Moravy 2010 - 2015

Brumovka po ústí do toku Vlára		Pracovní číslo VÚ	M179
Kraj (kraje)	Zlínský	ID	42020350
Vodoprávní úřad (úřady)	Valašské Klobouky, Vsetín	ČHP	4-21-08-074
		Počet obyvatel	13 946
		Kategorie	řeka
		Typ	22214
		Ekoregion	Karpaty
		Nadmořská výška [m n. m.]	200-500
		Geologický typ	vápňitý
		Řád Strahlera	4
		Plocha povodí [km ²]	85,83
		Délka páteřního toku [km]	17,3
		Staničení páteřního toku [km]	0,0-17,3

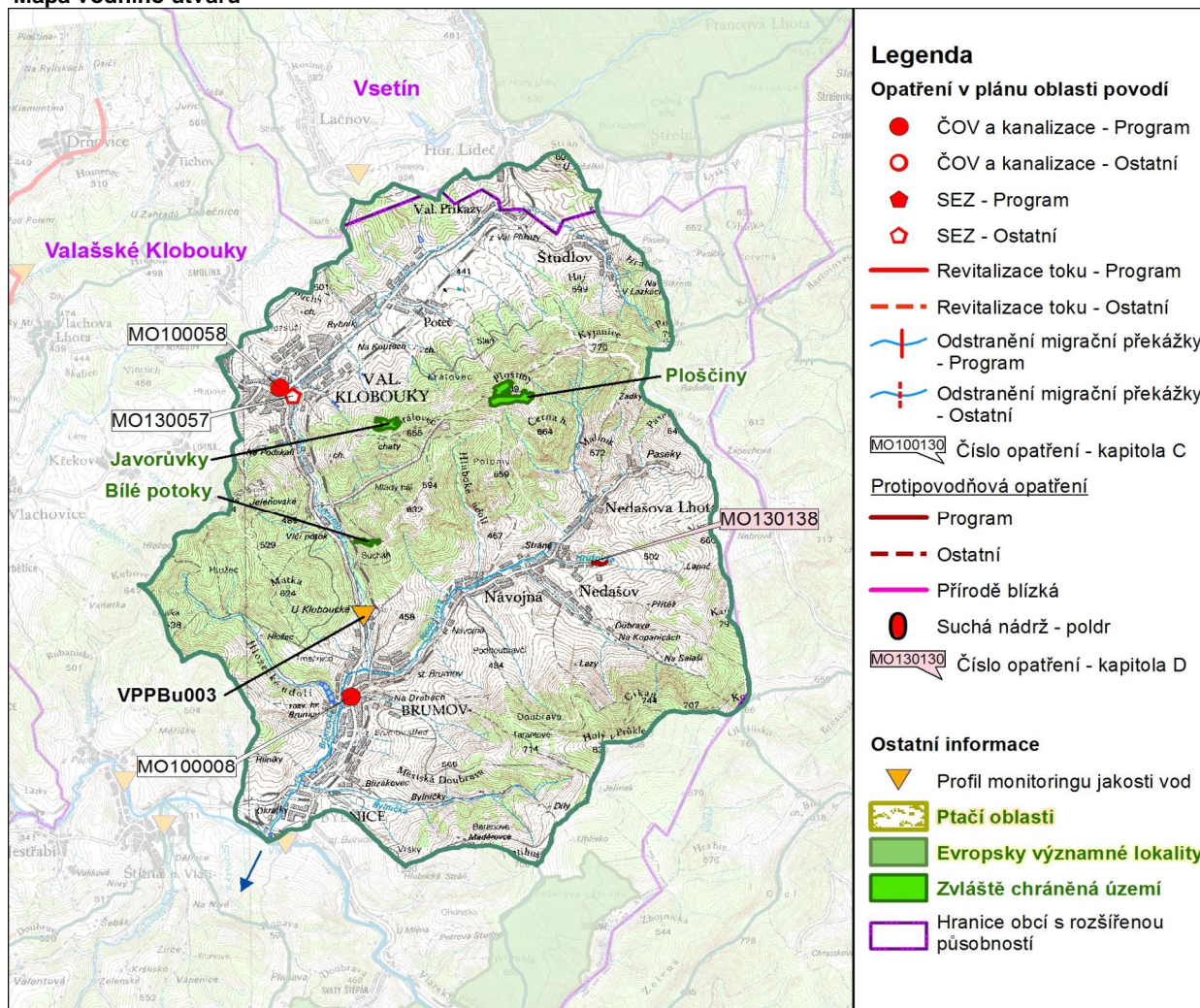
1. Charakteristika vodního útvaru

179



Hydrologické charakteristiky uzávěrového profilu (neověřená data) [m ³ /s]	Q _a	1,0
	Q _{330d}	0,2
	Q ₁	28
	Q ₁₀₀	157

Mapa vodního útvaru



Legenda

Opatření v plánu oblasti povodí

- ČOV a kanalizace - Program
- ČOV a kanalizace - Ostatní
- ⬠ SEZ - Program
- ⬠ SEZ - Ostatní
- Revitalizace toku - Program
- - - Revitalizace toku - Ostatní
- ⊥ Odstranění migrační překážky - Program
- ⊥ Odstranění migrační překážky - Ostatní

Protipovodňová opatření

- Program
- - - Ostatní
- Přirode blízká
- Suchá nádrž - poldr

MO100130 Číslo opatření - kapitola C

Protipovodňová opatření

- Program
- - - Ostatní
- Přirode blízká
- Suchá nádrž - poldr

MO130130 Číslo opatření - kapitola D

Ostatní informace

- ▼ Profil monitoringu jakosti vod
- ▭ Ptačí oblasti
- ▭ Evropsky významné lokality
- ▭ Zvláště chráněná území
- ▭ Hranice obcí s rozšířenou působností

5. Hodnocení stavu vodního útvaru

Profily použité pro hodnocení									
Kód profilu	Tok		Název		Ukazatele překračující limity				Poznámka
Ekologický stav									
FYZIKÁLNĚ-CHEMICKÉ SLOŽKY				BIOLOGICKÉ SLOŽKY					
V.F-CH.L.		SPECIF. ZNEČ. L.		RYBY		BENTOS		CHLOROFYL	
Přímé	Nepřímé	Přímé	Nepřímé	Přímé	Nepřímé	Přímé	Nepřímé	Přímé	Nepřímé
V	-	V	V	V	b	-	V	-	-
vyhovující		vyhovující		vyhovující		vyhovující		-	
vyhovující				vyhovující					
vyhovující									

Chemický stav			
SYNTECKÉ LÁTKY		KOVY	
Přímé	Nepřímé	Přímé	Nepřímé
V	V	V	V
vyhovující		vyhovující	
vyhovující			

Celkový stav VU	
Ekologický stav	Chemický stav
vyhovující	vyhovující
Celkový stav	
vyhovující	

Silně ovlivněný vodní útvar	
HMWB	Důvody vymezení
ano	ochrana před povodněmi, urbanizace

Vyvětlivky: V - vyhovující, PN - potenciálně nevyhovující, N - nevyhovující, HMWB - silně ovlivněný vodní útvar

*) dle předběžného vymezení HMWB byl vodní útvar vyhodnocen jako přírodní nebo silně ovlivněný a následně zařazen do skupiny:

A - vodní útvary s nenávratně změněným stavem bránícím dosažení dobrého ekol. stavu a se zřejmě nenahraditelným užíváním

B - vodní útvary s vysokou pravděpodobností nedosažení dobrého ekologického stavu,

C - vodní útvary s rizikem nedosažení dobrého ekol. stavu, které však bude nutné posoudit po ustanovení referenčních podmínek.

Hydromorfologické ukazatele								
Vodní tok (správce *)	Délka [km]	Říční kontinuum - počet		Vzdouvání	Zpevnění břehů a koryta	Podélné hráze	Zastavěná území	Zatrubnění
		překážek	s rybochody					
Brumovka (Pov)	17,3	88	0		10,2			
Bylnička (LČR)	4,9	3	0					
Hložecký potok (LČR)	4	1	0					
Nedašovka (LČR)	7,5	24	0					

*) PM - Povodí Moravy, s.p., ZVHS - Zemědělská vodohospodářská správa, LČR - Lesy České republiky, s.p.

6. Záplavová území

Úseky toků se stanoveným záplavovým územím			
Tok	Říční km	Správce	Záplavové území stanoveno kým, kdy
Zelenský p.	0,000 - 17,827	PM	KÚ ZLK, 07/2008

7. Návrh opatření ve vodním útvaru

Opatření k dosažení cílů ochrany vod jako složky životního prostředí			
Kanalizace a ČOV			
ID opatření	Název opatření	Prog. opatř.	Poznámka
MO100008	Brumov - Bylnice - rekonstrukce a výstavba kanalizace	ano	
MO100058	Valašské Klobouky - intenzifikace ČOV, dostavba kanalizace	ano	

Staré ekologické zátěže				
ID opatření	Název opatření	Obec	Prog. opatř.	Poznámka
MO130057	Magneton a.s. Valaš. Klobouky	Valašské Klobouky	ne	

Revitalizace vodních toků a odstraňování migračních překážek				
ID opatření	Název opatření	Správce v.t.*	Prog. opatř.	Poznámka

*) PM - Povodí Moravy, s.p., ZVHS - Zemědělská vodohospodářská správa, LČR - Lesy České republiky, s.p.

Obecná opatření		
ID opatření	Název opatření	Poznámka
MO100201	Opatření k omezení, případně zastavení vnosu zvlášť nebezpečných látek - Odstraňování znečištění z nelegálních skládek	

Opatření na úseku ochrany před povodněmi				
ID opatření	Tok, lokalita (správce)	Ř. km	Navrhované opatření	Poznámka
MO130138	Hrušovka, Nedašov (LČR)	0.8 - 1.1	stabilizace podélného profilu kamennými prahy	

Suché nádrže				

Plánované komplexní pozemkové úpravy			
Katastrální území	Obec	Pozemkový úřad	Poznámka
Lačnov	Lačnov	Vsetín	zahájení přípravy - 2015

8. Odhad dopadu opatření k r. 2015 na celkový stav

Celk. stav VU
vyhovující

Poznámky k navrhovaným opatřením: