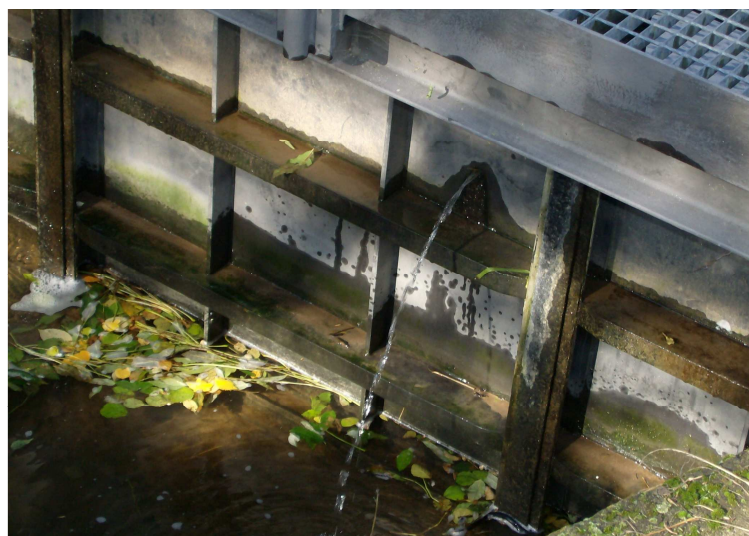


Prohlídka technologického zařízení: Jez VIčice – stavidlový objekt

Na jezu VIčice byla provedena obhlídka technologického zařízení – stavidlového objektu jezu VIčice se zaměřením na posouzení opravy poškozených 2 ks stavidlových tabulí.



Jedná se o otvor v prostřední tabuli, připomínající průstřel. U levé stavidlové tabule v jednom místě dochází k průsaku vody několika otvory. V tomto místě tabule ze vzdušné strany nese známky koroze. Je možné, že vlivem důlkové koroze došlo k prorezavění plechu a tím i k průsakům.



Otvor v prostřední tabuli



Místo poškození – průsaku v levém stavidlu

Během prohlídky bylo s technikem provozu, panem Zlámalem dohodnuto, že oprava tabulí bude realizována v rámci provozní zkoušky jezu. Součástí zkoušky bude vyhrazení tabulí do horní polohy. Při současném stavu, kdy jsou poškozená místa pod vodou nelze provést jejich opravu.

Poškozená místa se utěsní přeplátováním plechovými latami, které se přivaří ke stávajícím ocelovým tabulím. Současně se provede posouzení stavu všech tabulí, zda k podobnému poškození nemůže dojít i na jiných místech. V tomto případě by se musela zvažovat výměna celkového oplechování tabulí a to v nejbližším vhodném termínu.

V rámci opravy stavidlových tabulí a provozní zkoušky se provede na zařízení údržba, včetně promazání ručního pohonu.

